
**«ΔΙΕΞΑΓΩΓΗ ΤΗΛΕΦΩΝΙΚΩΝ ΕΡΕΥΝΩΝ ΓΙΑ ΤΗΝ
ΑΝΑΓΝΩΣΙΜΟΤΗΤΑ ΤΩΝ ΠΕΡΙΦΕΡΕΙΑΚΩΝ ΕΦΗΜΕΡΙΔΩΝ
ΚΑΘΩΣ ΚΑΙ ΓΙΑ ΤΗ ΘΕΑΜΑΤΙΚΟΤΗΤΑ & ΑΚΡΟΑΜΑΤΙΚΟΤΗΤΑ
ΤΩΝ ΤΗΛΕΟΠΤΙΚΩΝ & ΡΑΔΙΟΦΩΝΙΚΩΝ ΣΤΑΘΜΩΝ
ΑΝΤΙΣΤΟΙΧΑ ΤΗΣ ΠΕΡΙΦΕΡΕΙΑΣ»**

ΝΟΜΟΣ ΑΡΤΑΣ

Ταυτότητα της έρευνας

Νομός : Άρτας

Δείγμα : 650

Ημερομηνίες διεξαγωγής : 17/01/2007 – 31/01/2007

Τύπος έρευνας : Τηλεφωνική έρευνα με τη χρήση του ειδικού συστήματος τηλεφωνικών Συνεντεύξεων. Το δείγμα των περιοχών κατανέμεται στο Νομό λαμβάνοντας υπ' όψη πλήρως την αναλογική αντιπροσωπευτικότητα ως προς την αστικότητα και τα πληθυσμιακά χαρακτηριστικά. Ως προς το φύλο και την ηλικία τηρούνται ποσοτώσεις με βάση τα στοιχεία της απογραφής από την ΕΣΥΕ.

ΣΤΑΤΙΣΤΙΚΗ ΜΕΘΟΔΟΣ : Ακολουθήθηκε η διαδικασία της τυχαίας επιλογής τηλεφωνικών αριθμών- (random dialing).

ΜΕΘΟΔΟΛΟΓΙΚΕΣ ΕΠΙΣΗΜΑΝΣΕΙΣ : Η έρευνα διεξήχθη σύμφωνα με τους κανόνες δεοντολογίας που ορίζουν ο ΣΕΔΕΑ, η WAPOR & η ESOMAR, μέλος των οποίων είναι οι τρεις εταιρείες που συνιστούν την Κοινοπραξία.

Δειγματοληψία : Στρωματοποιημένη, με τη χρήση δομημένου ερωτηματολογίου

Πληθυσμός Νομού Άρτας 15+ : 63.383 άτομα

Φύλο : Άνδρες (49,6%) – Γυναίκες (50,4%)

Ηλικία : 15+

Σταθμίσεις : Φύλο, Ηλικία, Περιοχή κατοικίας, σύμφωνα με ΕΣΥΕ (απογραφή 2001)

Στατιστικά σφάλματα : 3,84%

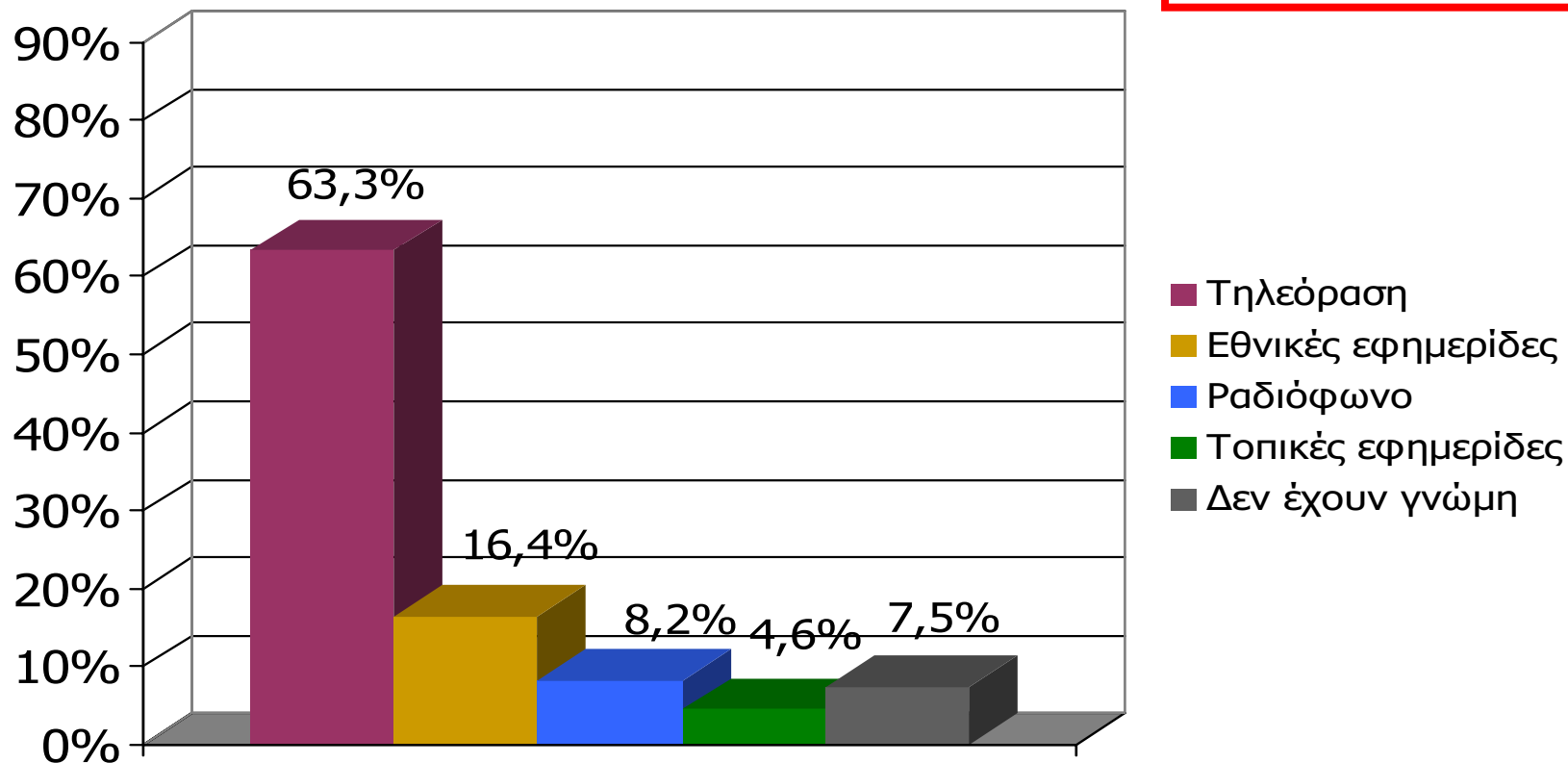
Ελάχιστη βάση ανάλυσης : 60

Συνολικός αριθμός απασχολούμενων ερευνητών & ελεγκτών : Ερευνητές : 78, Ελεγκτές : 9

Γενική Εμπιστοσύνη σε ΜΜΕ (Νομός Άρτας)

Σκεπτόμενοι την ενημέρωσή σας συνολικά, θα σας διαβάσω τέσσερις βασικές πηγές ενημέρωσης και θα ήθελα να τις βάλετε σε σειρά ξεκινώντας από αυτήν που εμπιστεύεστε περισσότερο για την ενημέρωσή σας σε πολιτικά και διεθνή θέματα και καταλήγοντας σε αυτήν που εμπιστεύεστε λιγότερο.

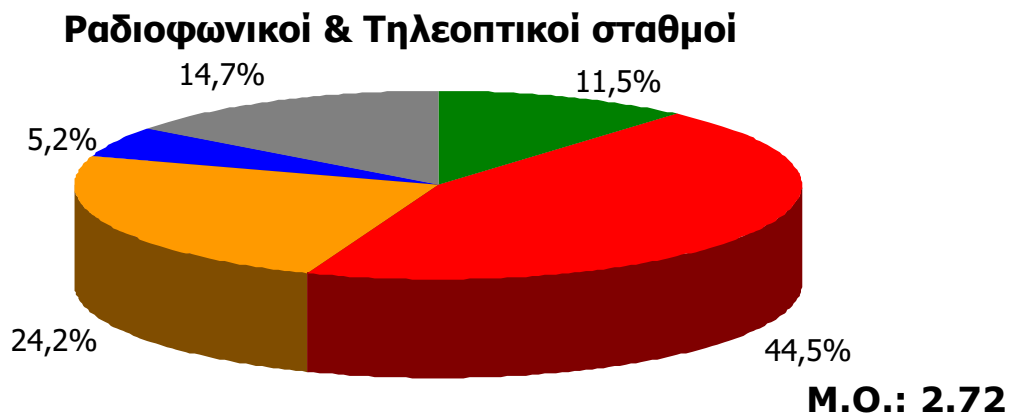
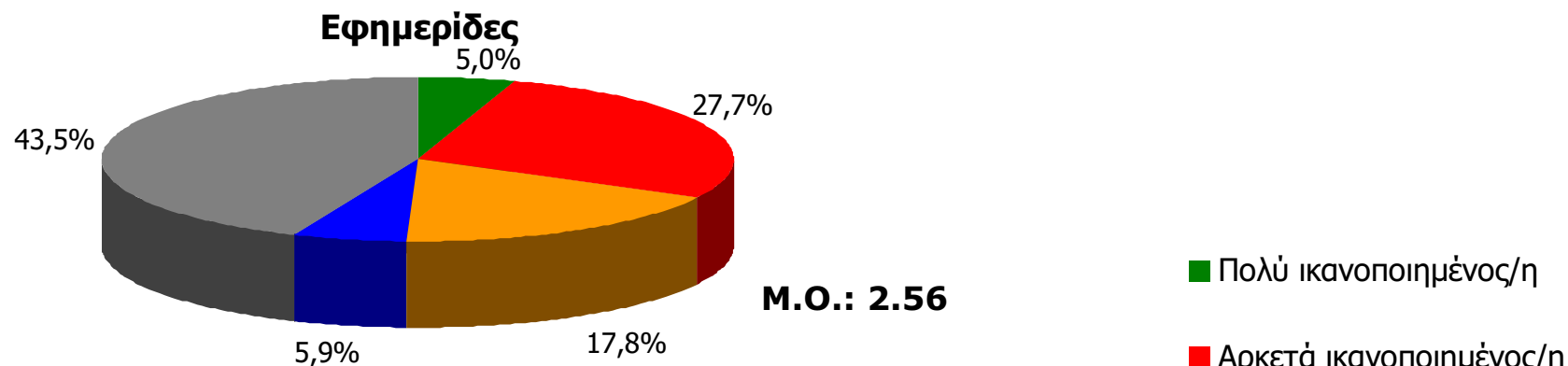
ΠΡΩΤΕΣ ΑΝΑΦΟΡΕΣ



Βάση = Σύνολο ερωτηθέντων (N=650)

Γενική ικανοποίηση από ποιότητα ενημέρωσης ΜΜΕ Νομού Άρτας

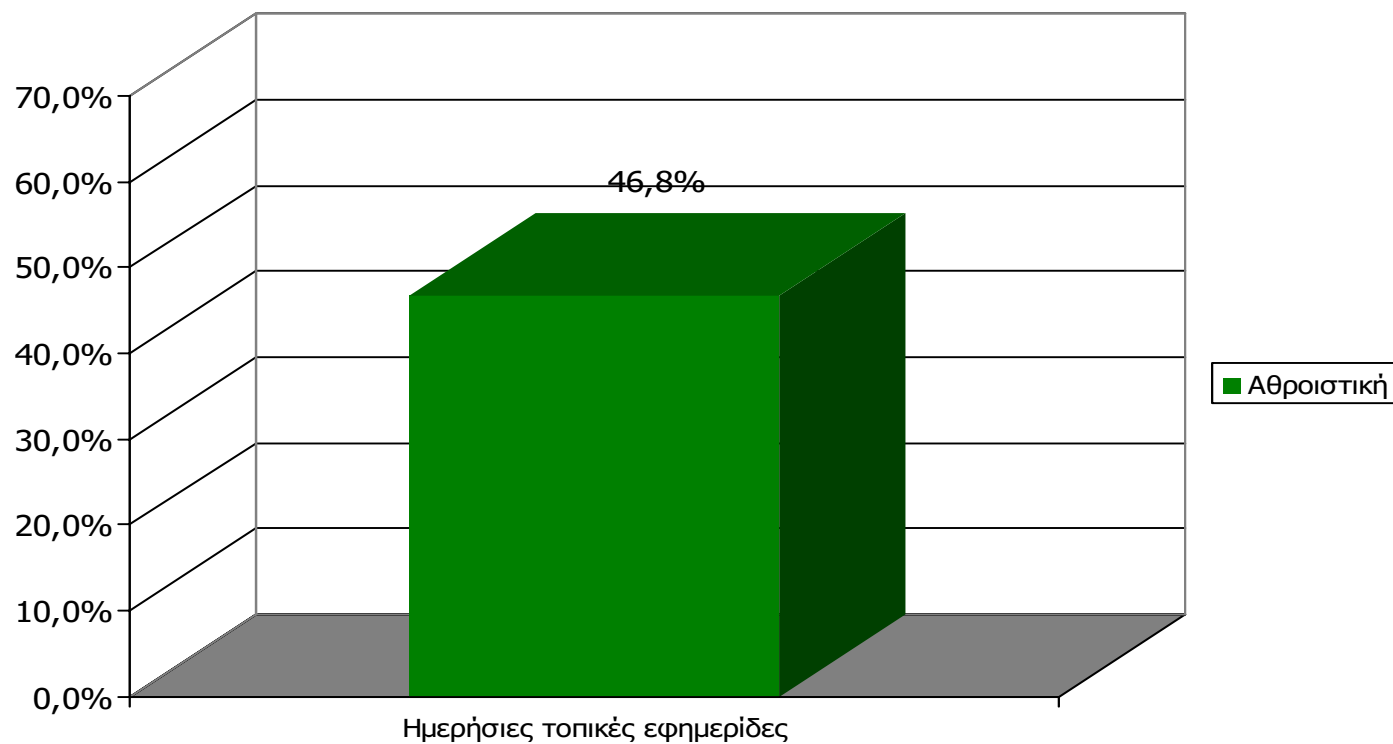
Γενικά πόσο ικανοποιημένος/η αισθάνεστε από την ποιότητα της ενημέρωσης που παρέχουν οι εφημερίδες του Νομού;



Βάση = Σύνολο ερωτηθέντων (N=650)

ΗΜΕΡΗΣΙΕΣ ΕΦΗΜΕΡΙΔΕΣ ΝΟΜΟΥ ΑΡΤΑΣ

Αθροιστική αναγνωσιμότητα τριμήνου ημερήσιου τοπικού τύπου (έστω 2' το τελευταίο τρίμηνο) Νομού Άρτας

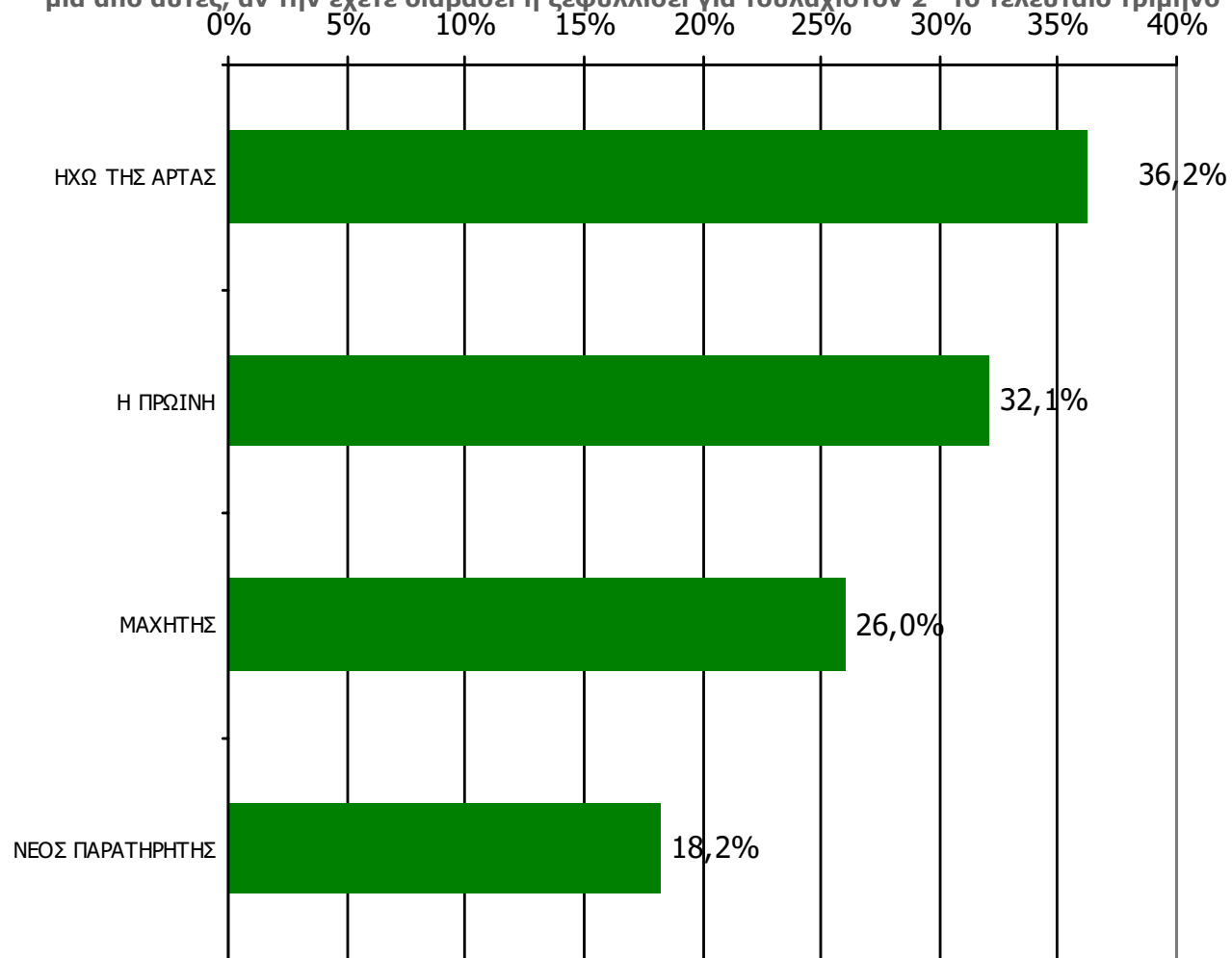


Μ.Ο.: 2.40 Εφημερίδες

Βάση = Σύνολο ερωτηθέντων (N=650)

Αθροιστική αναγνωσιμότητα τριμήνου ημερήσιου τοπικού τύπου (έστω 2' το τελευταίο τρίμηνο) Νομού Άρτας

Θα σας διαβάσω μια σειρά από καθημερινές τοπικές εφημερίδες που εκδίδονται στο νομό σας και θέλω να μου πείτε για κάθε μία από αυτές, αν την έχετε διαβάσει ή ξεφυλλίσει για τουλάχιστον 2' το τελευταίο τρίμηνο



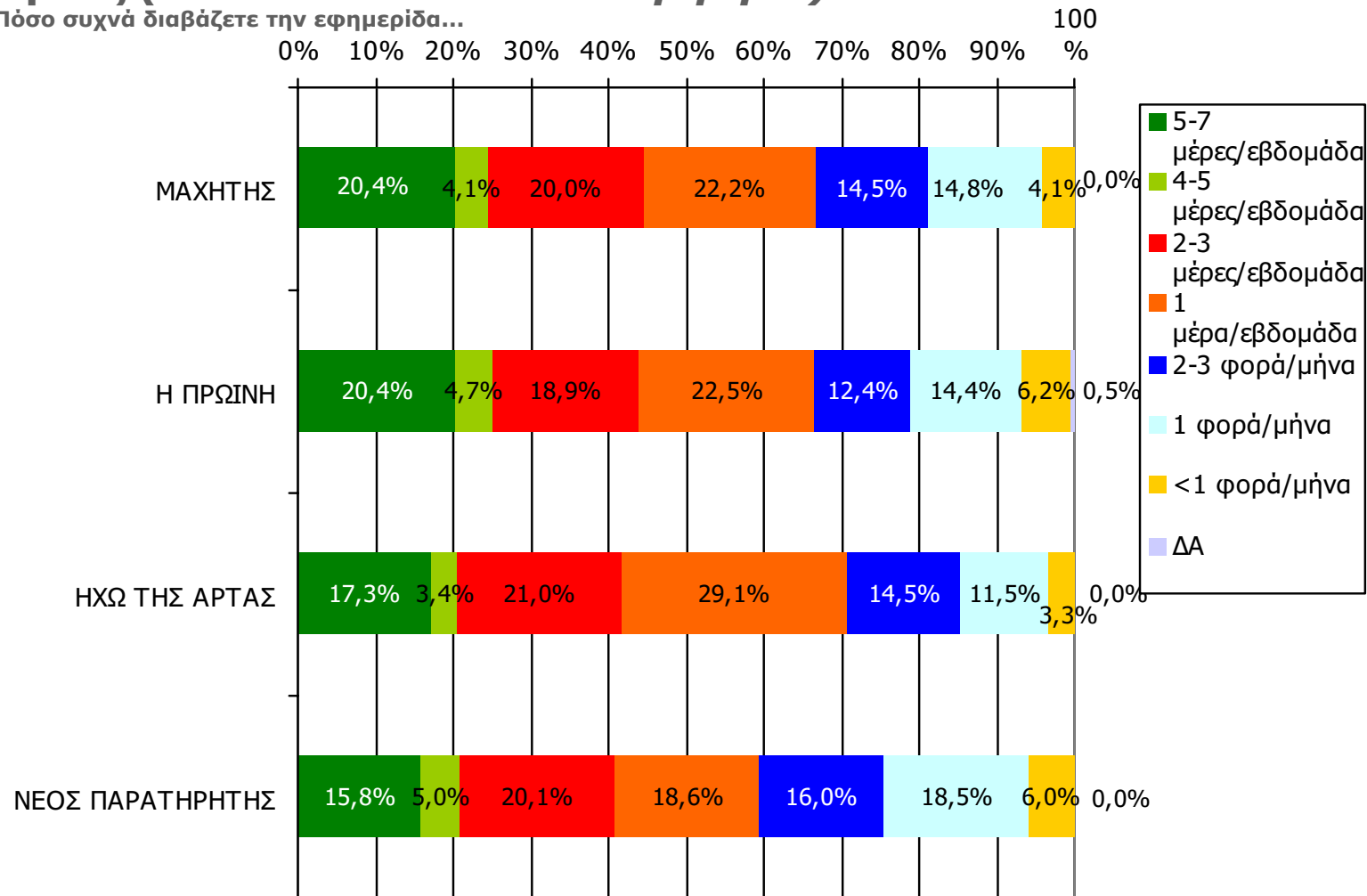
Βάση = Σύνολο ερωτηθέντων (N=650)

**Αθροιστική αναγνωσιμότητα τριμήνου ημερήσιου τοπικού τύπου
(έστω 2' το τελευταίο τρίμηνο) Νομού Άρτας
Προβολές στον πληθυσμό 15 ετών και άνω**

| Πληθυσμός Νομού Άρτας, 15 ετών και άνω: 63.383 άτομα | Προβολή στον πληθυσμό 15 ετών και άνω | 95% Διάστημα Εμπιστοσύνης | |
|---|---|---------------------------|------------|
| | | Κάτω φράγμα | Άνω φράγμα |
| ΗΧΩ ΤΗΣ ΑΡΤΑΣ | 23.000 | 21.000 | 25.000 |
| Η ΠΡΩΙΝΗ | 20.000 | 18.000 | 23.000 |
| ΜΑΧΗΤΗΣ | 16.000 | 14.000 | 19.000 |
| ΝΕΟΣ ΠΑΡΑΤΗΡΗΤΗΣ | 12.000 | 10.000 | 13.000 |

ΣΥΧΝΟΤΗΤΑ ΑΝΑΓΝΩΣΗΣ ΗΜΕΡΗΣΙΩΝ ΕΦΗΜΕΡΙΔΩΝ Νομού Άρτας (έστω 2' το τελευταίο τρίμηνο)

Πόσο συχνά διαβάσετε την εφημερίδα...

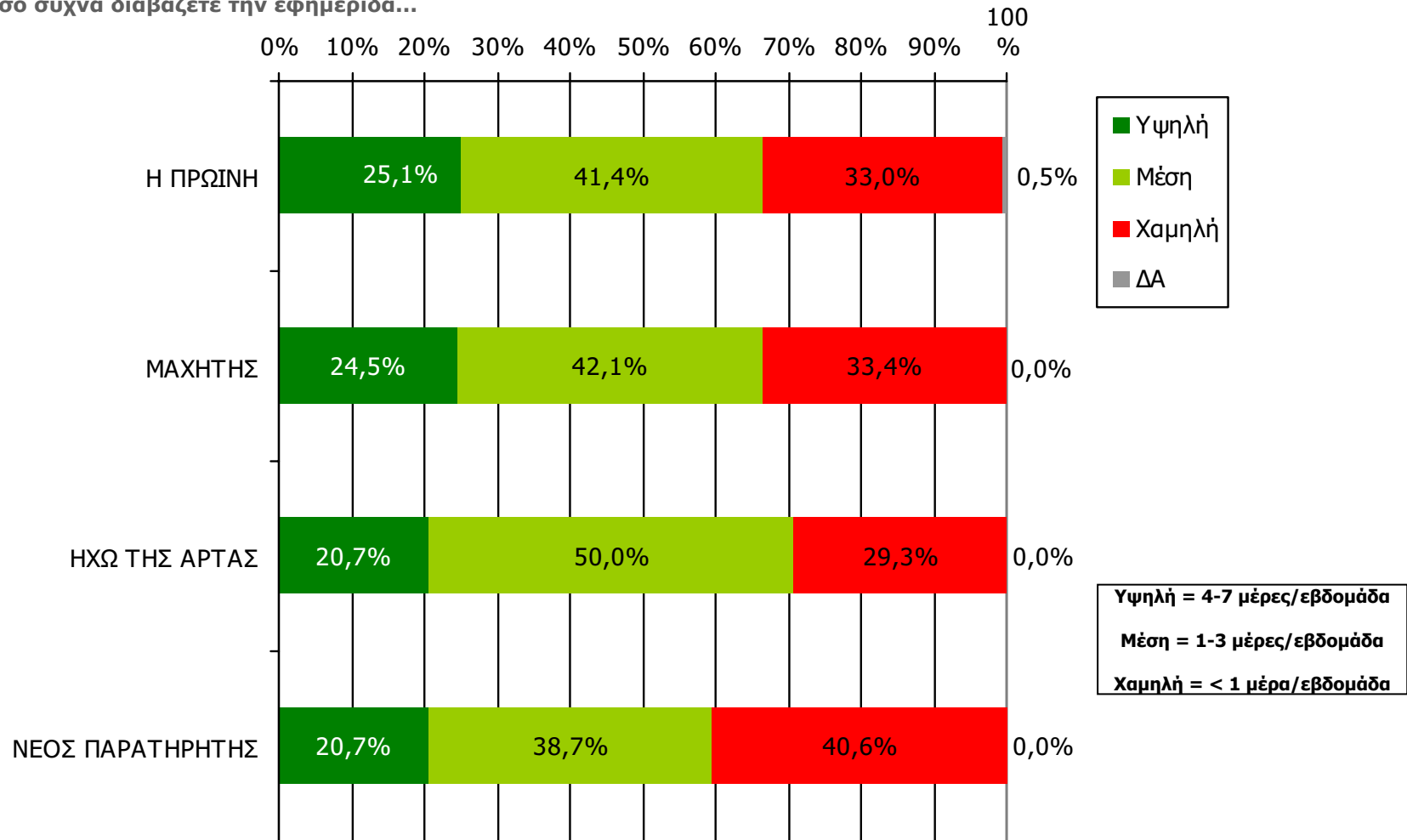


Βάση = Αναγνώστες (τριμήνου) κάθε τίτλου

ΣΥΧΝΟΤΗΤΑ ΑΝΑΓΝΩΣΗΣ ΗΜΕΡΗΣΙΩΝ ΕΦΗΜΕΡΙΔΩΝ

Νομού Άρτας (έστω 2' το τελευταίο τρίμηνο)

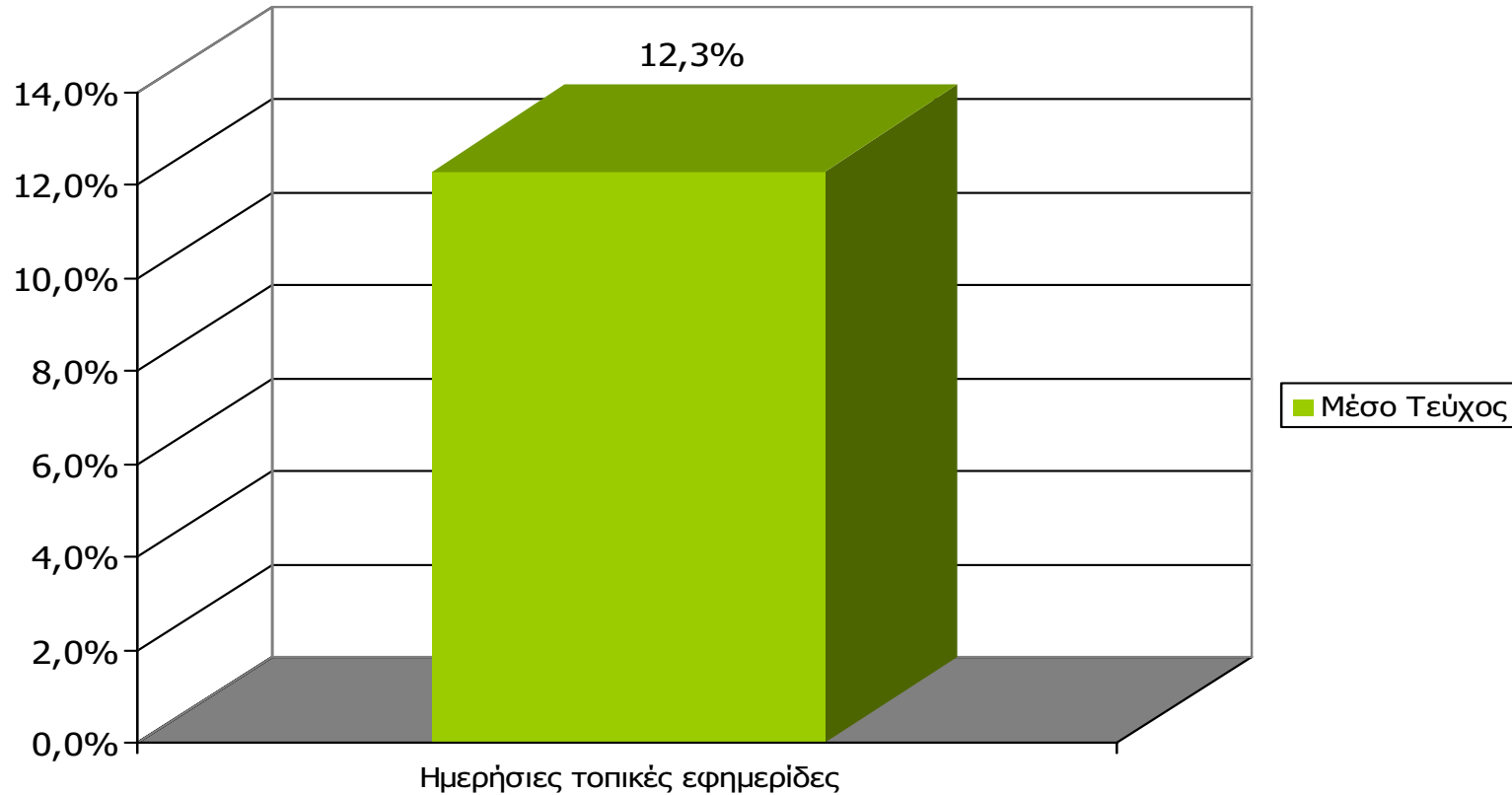
Πόσο συχνά διαβάζετε την εφημερίδα...



Βάση = Αναγνώστες (τριμήνου) κάθε τίτλου

Αναγνωσιμότητα μέσω τεύχους ημερήσιου τοπικού τύπου Νομού Άρτας

(χθες ή την τελευταία φορά που κυκλοφόρησαν)

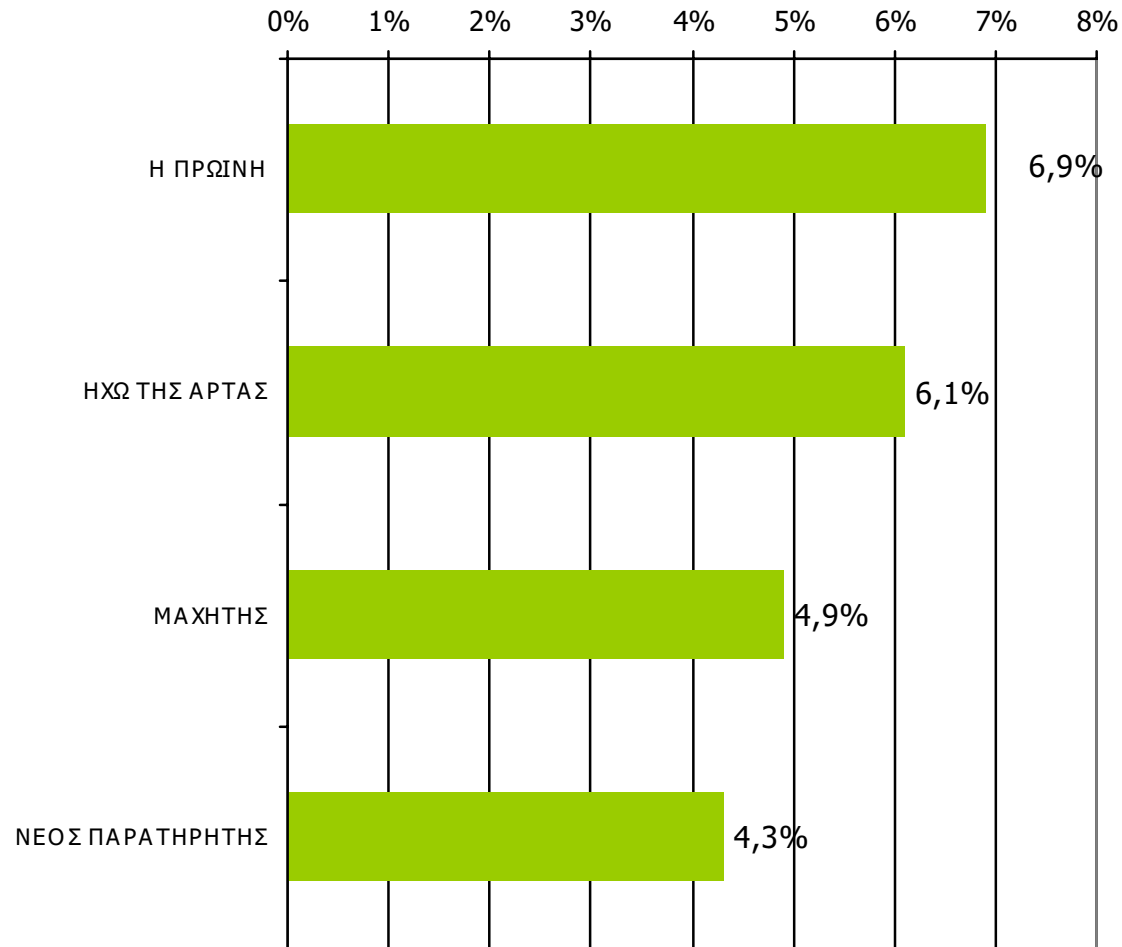


Μ.Ο.: 1.79 Εφημερίδες

Βάση = Σύνολο ερωτηθέντων (N=650)

Αναγνωσιμότητα μέσου τεύχους ημερήσιου τοπικού τύπου Νομού Άρτας

Πότε την διαβάσατε τελευταία φορά; (Χθες ή την τελευταία φορά που κυκλοφόρησε)



Βάση = Σύνολο ερωτηθέντων (N=650)

Αναγνωσιμότητα μέσω τεύχους ημερήσιου τοπικού τύπου Νομού Άρτας - Φύλο

Πότε την διαβάσατε τελευταία φορά; (Χθες ή την τελευταία φορά που κυκλοφόρησε)

| | ΣΥΝΟΛΟ | ΑΝΔΡΕΣ | ΓΥΝΑΙΚΕΣ |
|---------------------------|--------|--------|----------|
| <i>Σύνολο ερωτηθέντων</i> | 650 | 323 | 327 |
| Η ΠΡΩΙΝΗ | 6,9% | 7,2% | 6,6% |
| ΗΧΩ ΤΗΣ ΑΡΤΑΣ | 6,1% | 7,7% | 4,5% |
| ΜΑΧΗΤΗΣ | 4,9% | 4,6% | 5,1% |
| ΝΕΟΣ ΠΑΡΑΤΗΡΗΤΗΣ | 4,3% | 5,2% | 3,3% |

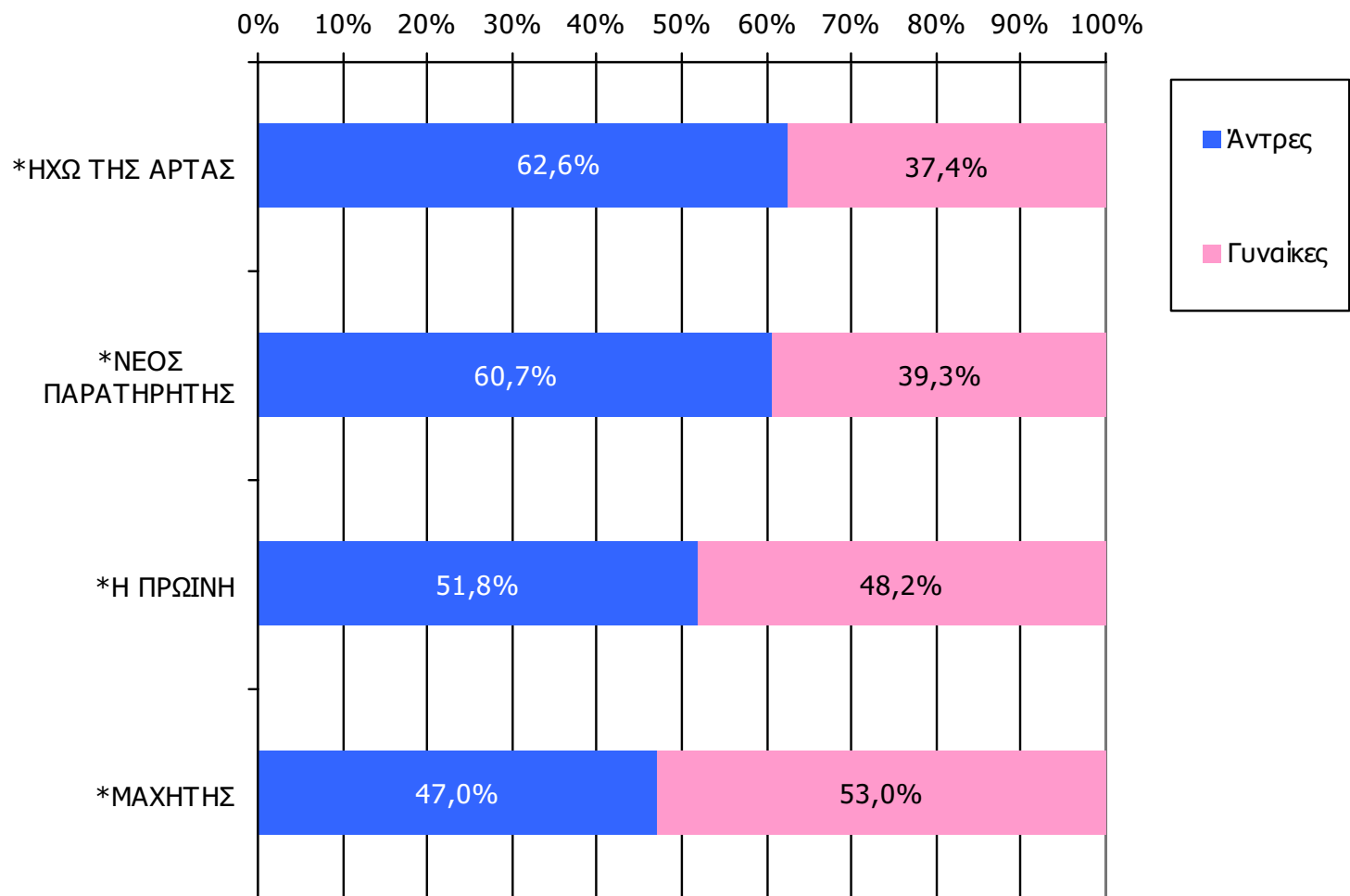
Αναγνωσιμότητα μέσου τεύχους ημερήσιου τοπικού τύπου Νομού Άρτας - Ηλικία

Πότε την διαβάσατε τελευταία φορά; (Χθες ή την τελευταία φορά που κυκλοφόρησε)

| | ΣΥΝΟΛΟ | 15-34 | 35-54 | 55+ |
|---------------------------|--------|-------|-------|------|
| <i>Σύνολο ερωτηθέντων</i> | 600 | 185 | 193 | 272 |
| Η ΠΡΩΙΝΗ | 6,9% | 6,8% | 9,7% | 4,9% |
| ΗΧΩ ΤΗΣ ΑΡΤΑΣ | 6,1% | 4,3% | 10,7% | 4,1% |
| ΜΑΧΗΤΗΣ | 4,9% | 3,1% | 7,7% | 4,1% |
| ΝΕΟΣ ΠΑΡΑΤΗΡΗΤΗΣ | 4,3% | 2,7% | 5,0% | 4,8% |

Αναγνωσιμότητα μέσω τεύχους ημερήσιου τοπικού τύπου Νομού Άρτας - Φύλο/ Προφίλ

Πότε την διαβάσατε τελευταία φορά; (Χθες ή την τελευταία φορά που κυκλοφόρησε)

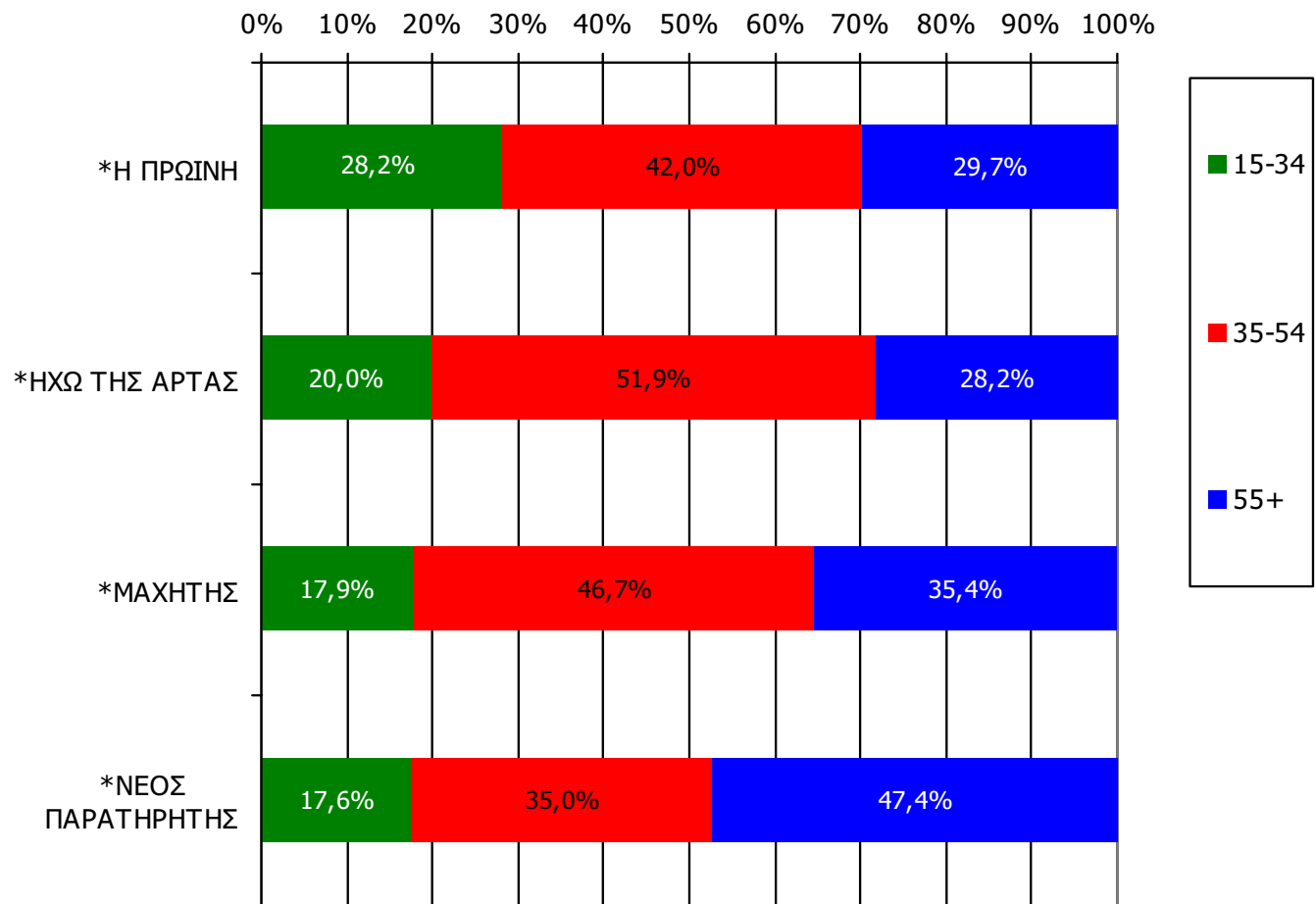


Βάση = Αναγνώστες (μέσου τεύχους) κάθε τίτλου

*Ενδεικτικά στοιχεία- Βάση μικρότερη των 60 ατόμων

Αναγνωσιμότητα μέσω τεύχους ημερήσιου τοπικού τύπου Νομού Άρτας - Ηλικία/ Προφίλ

Πότε την διαβάσατε τελευταία φορά; (Χθες ή την τελευταία φορά που κυκλοφόρησε)

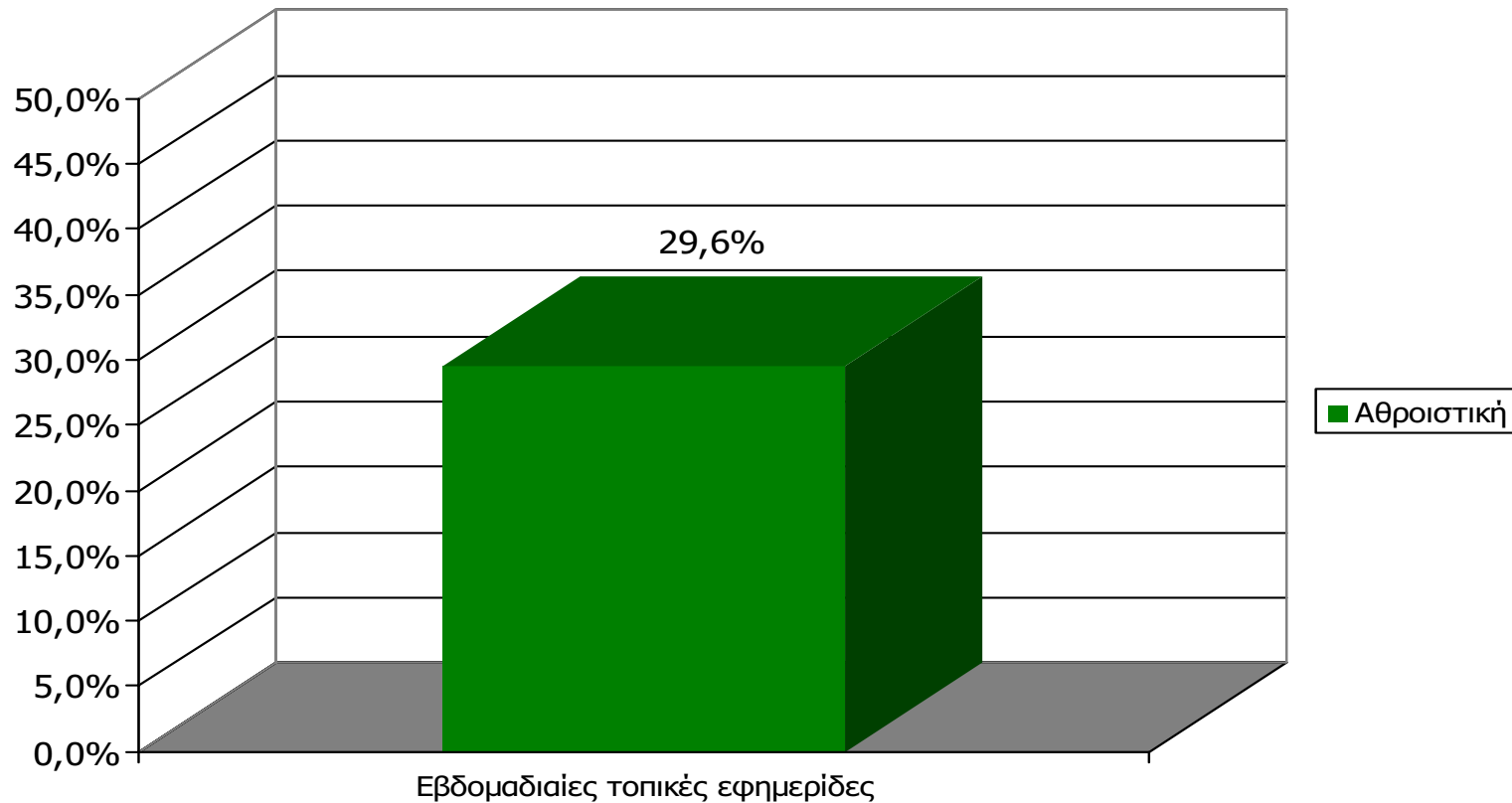


Βάση = Αναγνώστες (μέσω τεύχους) κάθε τίτλου

*Ενδεικτικά στοιχεία- Βάση μικρότερη των 60 ατόμων

ΕΒΔΟΜΑΔΙΑΙΕΣ ΕΦΗΜΕΡΙΔΕΣ ΝΟΜΟΥ ΑΡΤΑΣ

Αθροιστική αναγνωσιμότητα τριμήνου εβδομαδιαίου τοπικού τύπου Νομού Άρτας (έστω 2' το τελευταίο τρίμηνο)

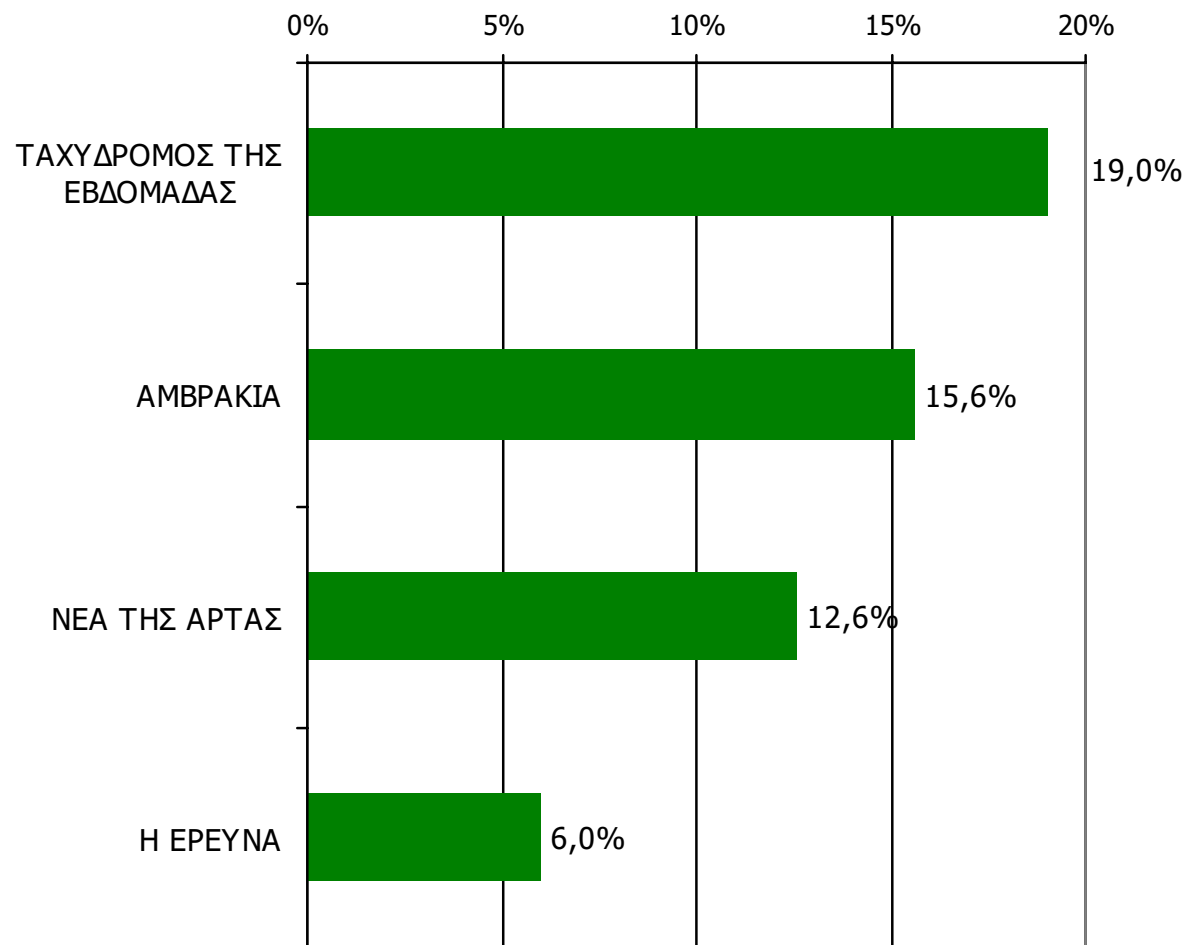


Μ.Ο.: 1.79 Εφημερίδες

Βάση = Σύνολο ερωτηθέντων (N=650)

Αθροιστική αναγνωσιμότητα τριμήνου εβδομαδιαίου τοπικού τύπου Νομού Άρτας (έστω 2' το τελευταίο τρίμηνο)

Θα σας διαβάσω τώρα μια σειρά από εβδομαδιαίες τοπικές εφημερίδες που εκδίδονται στο νομό σας και θέλω να μου πείτε για κάθε μία από αυτές, αν την έχετε διαβάσει ή ξεφυλλίσει για τουλάχιστον 2' το τελευταίο τρίμηνο



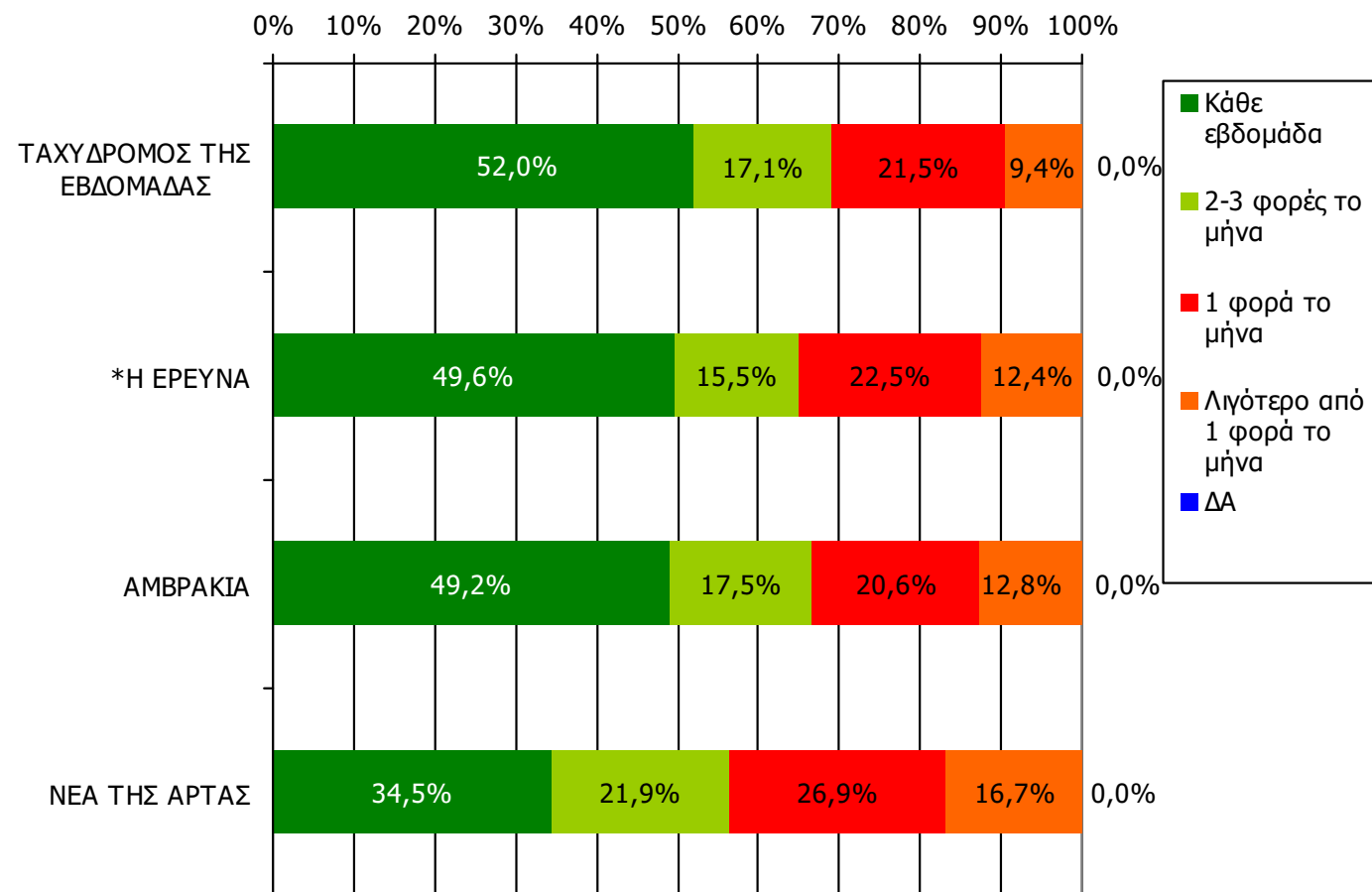
Βάση = Σύνολο ερωτηθέντων (N=650)

**Αθροιστική αναγνωσιμότητα τριμήνου εβδομαδιαίου τοπικού τύπου
(έστω 2' το τελευταίο τρίμηνο) Νομού Άρτας
Προβολές στον πληθυσμό 15 ετών και άνω**

| Πληθυσμός Νομού Άρτας, 15 ετών και άνω: 63.383 άτομα | Προβολή στον πληθυσμό 15 ετών και άνω | 95% Διάστημα Εμπιστοσύνης | |
|---|---|---------------------------|------------|
| | | Κάτω φράγμα | Άνω φράγμα |
| ΤΑΧΥΔΡΟΜΟΣ ΤΗΣ ΕΒΔΟΜΑΔΑΣ | 12.000 | 10.000 | 14.000 |
| ΑΜΒΡΑΚΙΑ | 10.000 | 8.000 | 12.000 |
| ΝΕΑ ΤΗΣ ΑΡΤΑΣ | 8.000 | 6.000 | 10.000 |
| Η ΕΡΕΥΝΑ | 4.000 | 3.000 | 5.000 |

ΣΥΧΝΟΤΗΤΑ ΑΝΑΓΝΩΣΗΣ ΕΒΔΟΜΑΔΙΑΙΩΝ ΕΦΗΜΕΡΙΔΩΝ Νομού Άρτας (έστω 2' το τελευταίο τρίμηνο)

Πόσο συχνά διαβάζετε την εφημερίδα...

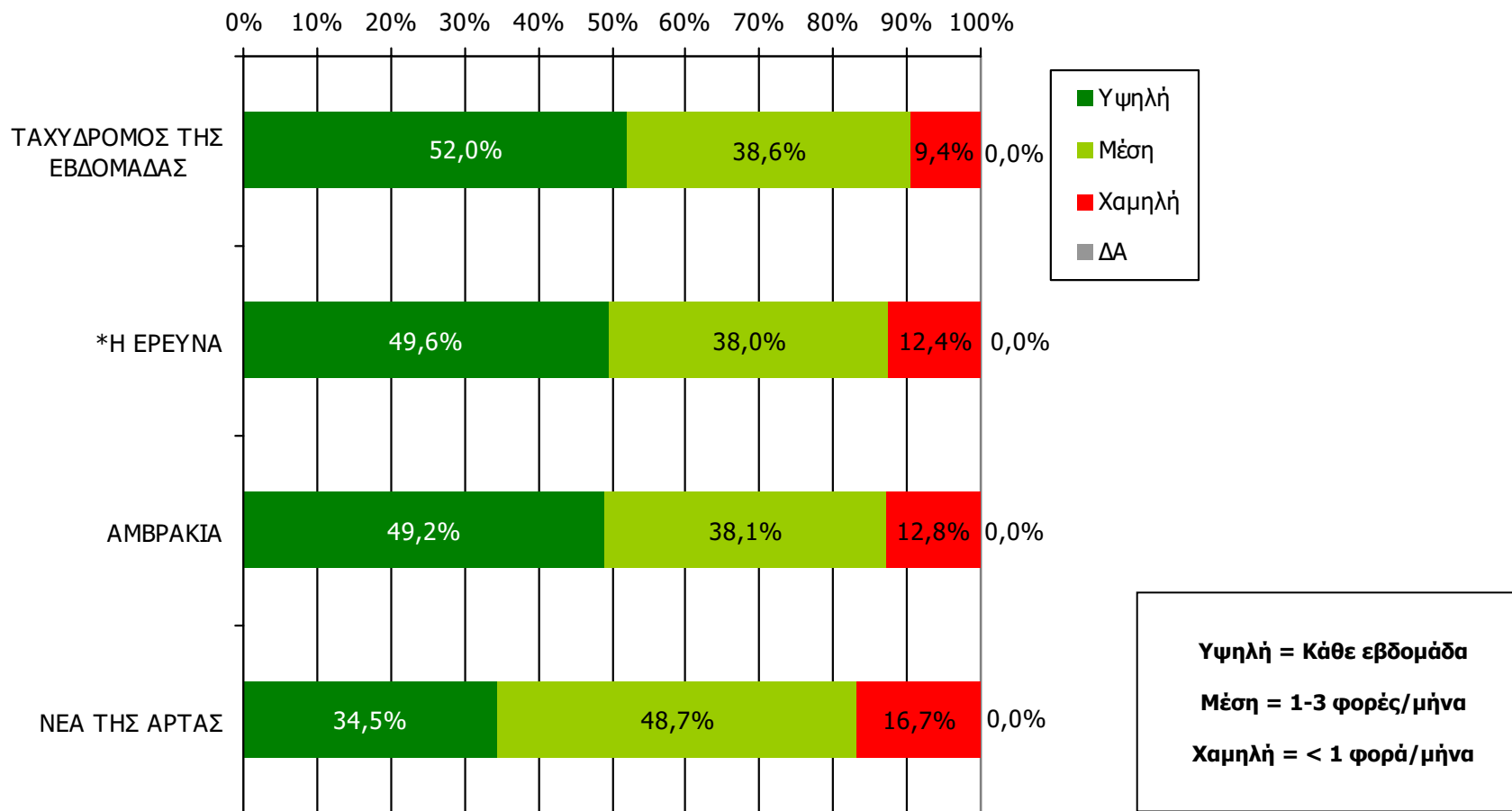


Βάση = Αναγνώστες (μέσου τεύχους) κάθε τίτλου

*Ενδεικτικά στοιχεία- Βάση μικρότερη των 60 ατόμων

ΣΥΧΝΟΤΗΤΑ ΑΝΑΓΝΩΣΗΣ ΕΒΔΟΜΑΔΙΑΙΩΝ ΕΦΗΜΕΡΙΔΩΝ Νομού Άρτας (έστω 2' το τελευταίο τρίμηνο)

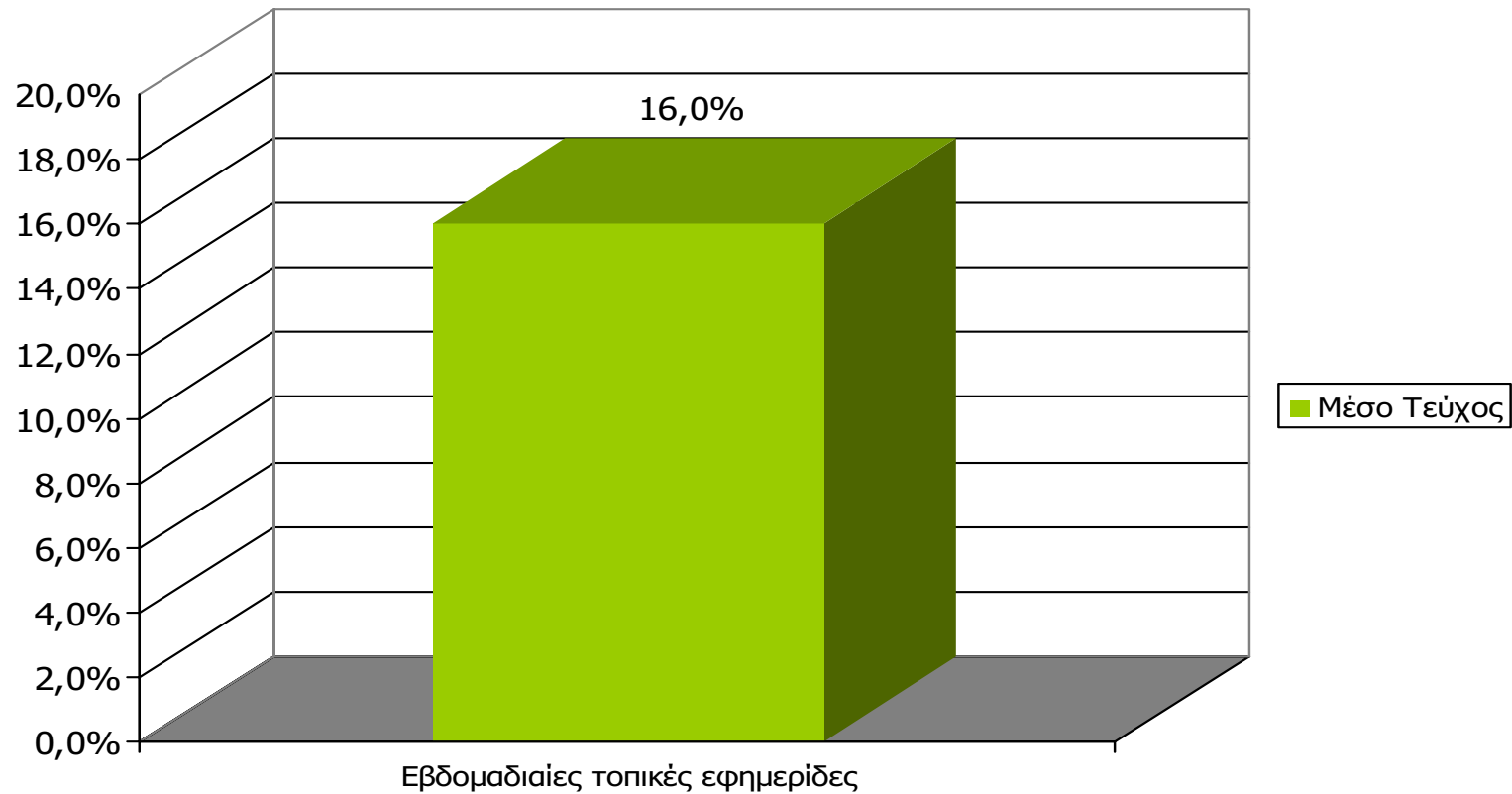
Πόσο συχνά διαβάζετε την εφημερίδα...



Βάση = Αναγνώστες (μέσου τεύχους) κάθε τίτλου

*Ενδεικτικά στοιχεία- Βάση μικρότερη των 60 ατόμων

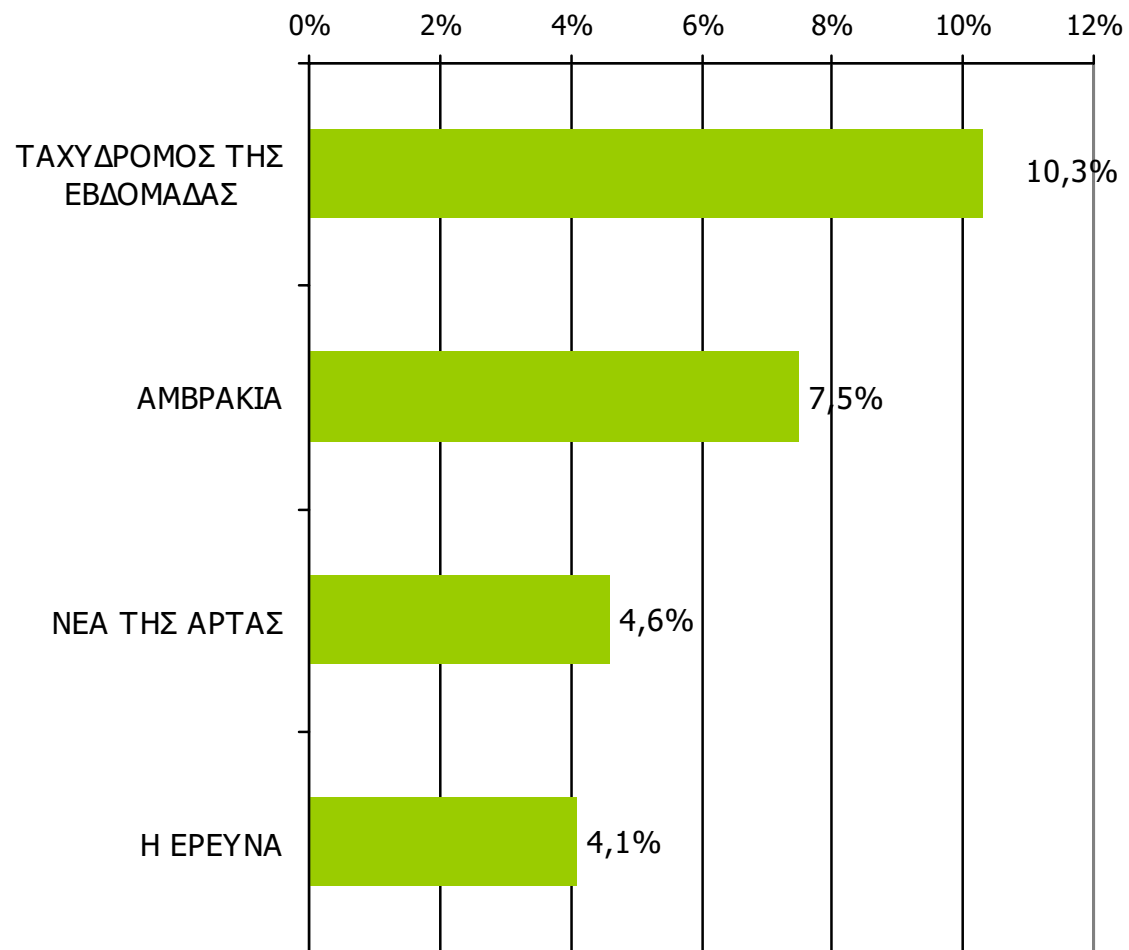
Αναγνωσιμότητα μέσου τεύχους εβδομαδιαίου τοπικού τύπου Νομού Άρτας (Τελευταία εβδομάδα)



Μ.Ο.: 1.65 Εφημερίδες

Βάση = Σύνολο ερωτηθέντων (N=650)

Αναγνωσιμότητα μέσω τεύχους εβδομαδιαίου τοπικού τύπου Νομού Άρτας Πότε την διαβάσατε τελευταία φορά; (Την τελευταία εβδομάδα)



Βάση = Σύνολο ερωτηθέντων (N=650)

Αναγνωσιμότητα μέσου τεύχους εβδομαδιαίου τοπικού τύπου Νομού Άρτας - Φύλο

Πότε την διαβάσατε τελευταία φορά; (Χθες ή την τελευταία φορά που κυκλοφόρησε)

| | ΣΥΝΟΛΟ | ΑΝΔΡΕΣ | ΓΥΝΑΙΚΕΣ |
|---------------------------------|--------|--------|----------|
| <i>Σύνολο ερωτηθέντων</i> | 650 | 323 | 327 |
| ΤΑΧΥΔΡΟΜΟΣ ΤΗΣ ΕΒΔΟΜΑΔΑΣ | 10,3% | 14,2% | 6,6% |
| ΑΜΒΡΑΚΙΑ | 7,5% | 9,9% | 5,1% |
| ΝΕΑ ΤΗΣ ΑΡΤΑΣ | 4,6% | 5,6% | 3,7% |
| Η ΕΡΕΥΝΑ | 4,1% | 5,8% | 2,4% |

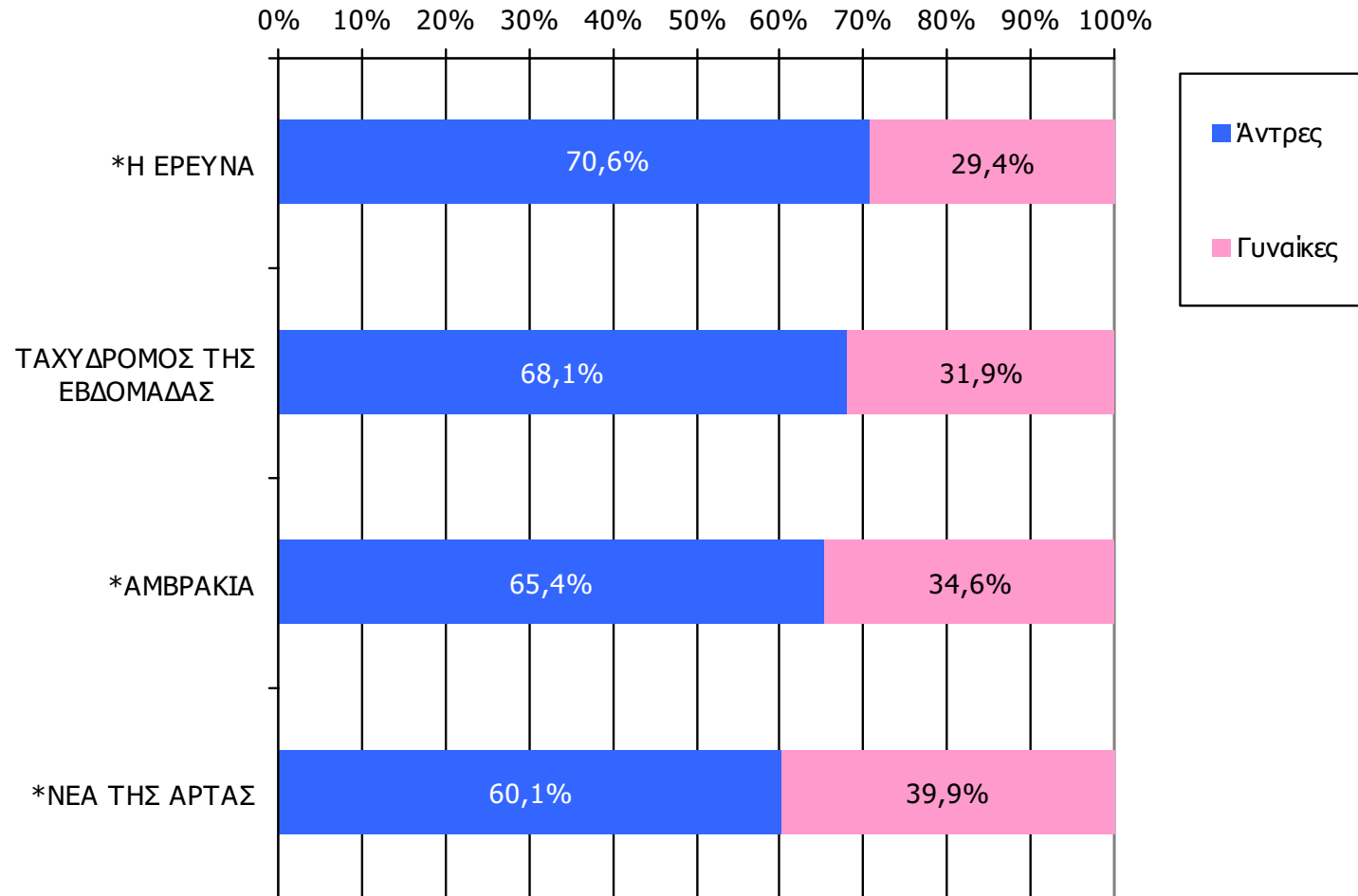
Αναγνωσιμότητα μέσου τεύχους εβδομαδιαίου τοπικού τύπου Νομού Άρτας - Ηλικία

Πότε την διαβάσατε τελευταία φορά; (Χθες ή την τελευταία φορά που κυκλοφόρησε)

| | ΣΥΝΟΛΟ | 15-34 | 35-54 | 55+ |
|---------------------------------|--------|-------|-------|------|
| <i>Σύνολο ερωτηθέντων</i> | 650 | 185 | 193 | 272 |
| ΤΑΧΥΔΡΟΜΟΣ ΤΗΣ ΕΒΔΟΜΑΔΑΣ | 10,3% | 9,7% | 16,1% | 6,7% |
| ΑΜΒΡΑΚΙΑ | 7,5% | 5,4% | 11,1% | 6,3% |
| ΝΕΑ ΤΗΣ ΑΡΤΑΣ | 4,6% | 4,4% | 6,0% | 3,8% |
| Η ΕΡΕΥΝΑ | 4,1% | 3,2% | 6,0% | 3,4% |

Αναγνωσιμότητα μέσου τεύχους εβδομαδιαίου τοπικού τύπου Νομού Άρτας – Φύλο / Προφίλ

Πότε την διαβάσατε τελευταία φορά; (Την τελευταία εβδομάδα)

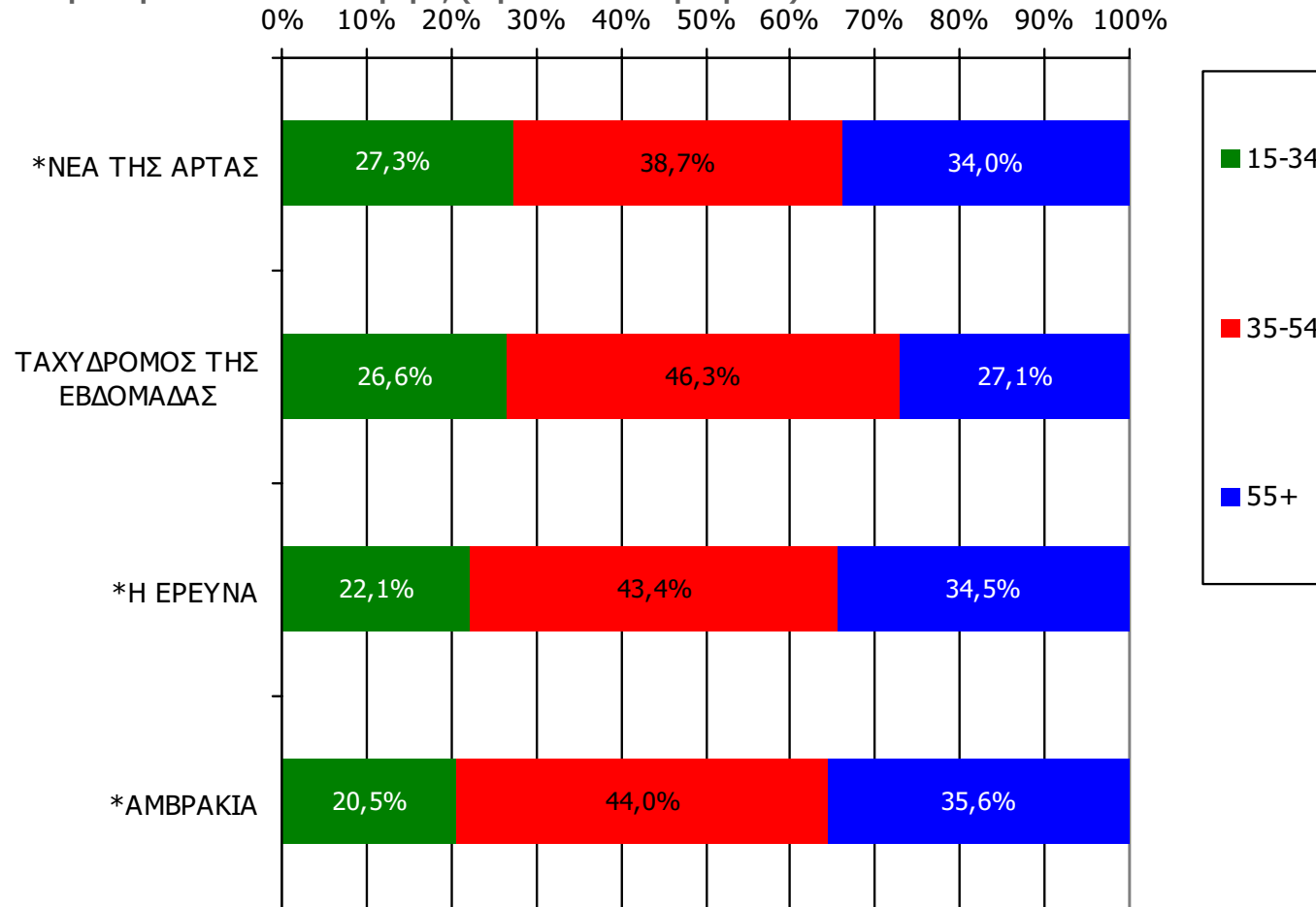


Βάση = Αναγνώστες (μέσου τεύχους) κάθε τίτλου

*Ενδεικτικά στοιχεία- Βάση μικρότερη των 60 ατόμων

Αναγνωσιμότητα μέσου τεύχους εβδομαδιαίου τοπικού τύπου Νομού Άρτας - Ηλικία/ Προφίλ

Πότε την διαβάσατε τελευταία φορά; (Την τελευταία εβδομάδα)



Βάση = Αναγνώστες (μέσου τεύχους) κάθε τίτλου

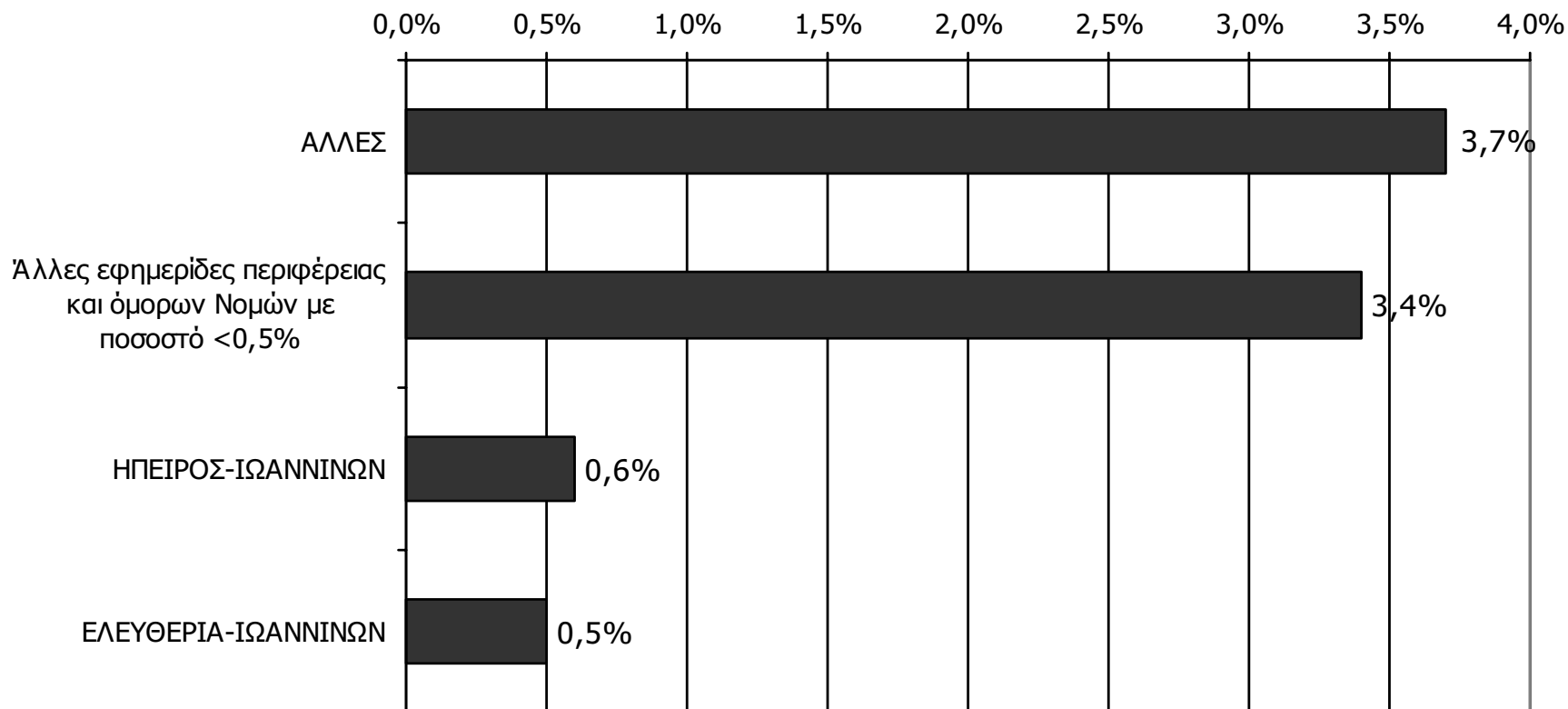
*Ενδεικτικά στοιχεία- Βάση μικρότερη των 60 ατόμων

ΕΦΗΜΕΡΙΔΕΣ ΟΜΟΡΩΝ ΝΟΜΩΝ

ΑΝΑΓΝΩΣΗ ΕΦΗΜΕΡΙΔΩΝ ΟΜΟΡΩΝ ΝΟΜΩΝ

Διαβάσατε το τελευταίο τρίμηνο, άλλες τοπικές καθημερινές ή εβδομαδιαίες εφημερίδες που κυκλοφόρησαν στο νομό σας; Αν ναι, ποιες;

(Δεν διάβασα: 92,9%)

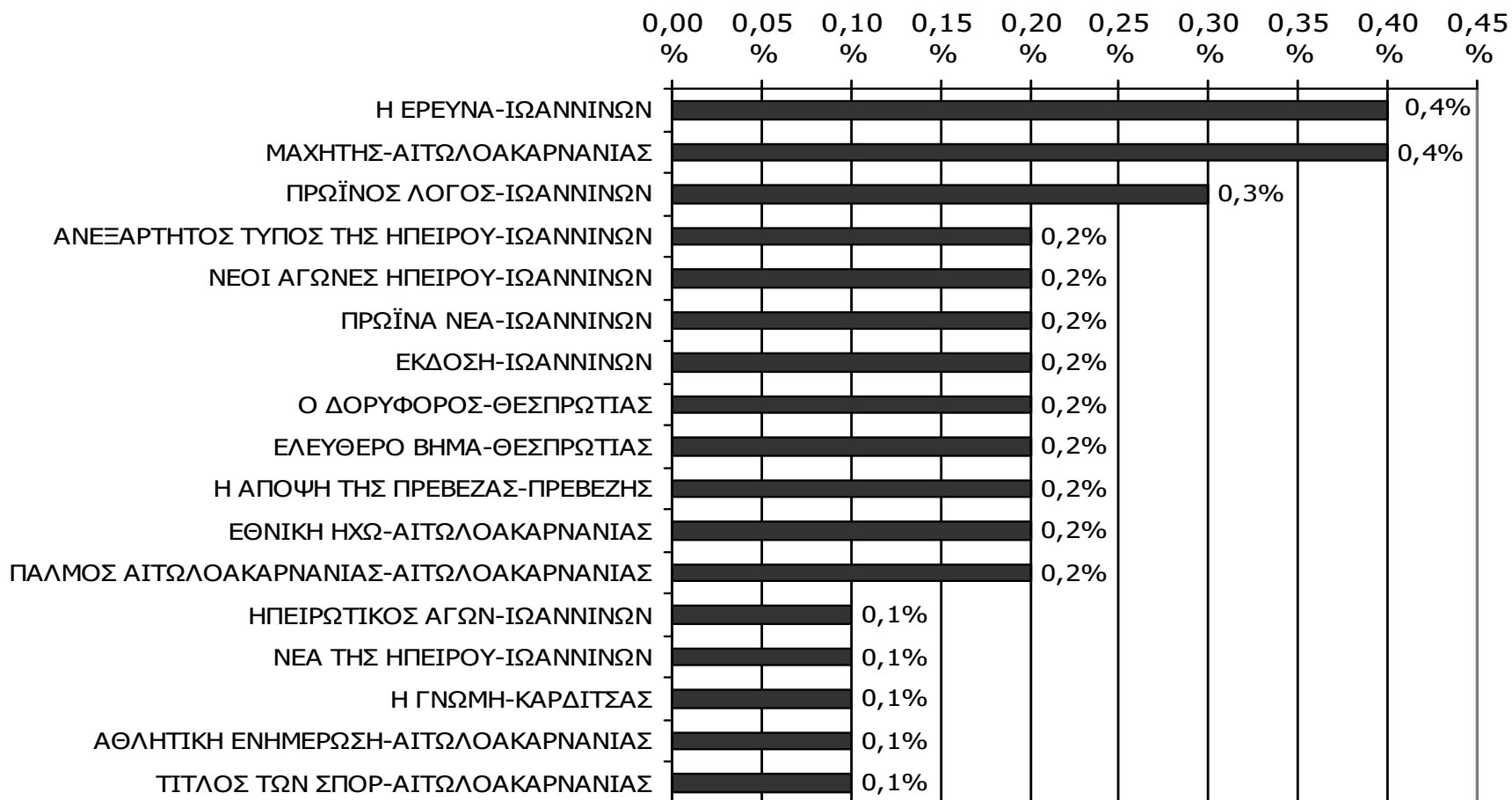


Παρουσιάζονται οι εφημερίδες που εμφάνισαν ποσοστό $\geq 0,5\%$

Βάση = Σύνολο ερωτηθέντων (N=650)

ΑΝΑΓΝΩΣΗ ΕΦΗΜΕΡΙΔΩΝ ΟΜΟΡΩΝ ΝΟΜΩΝ

Διαβάσατε το τελευταίο τρίμηνο, άλλες τοπικές καθημερινές ή εβδομαδιαίες εφημερίδες που κυκλοφόρησαν στο νομό σας; Αν ναι, ποιες;

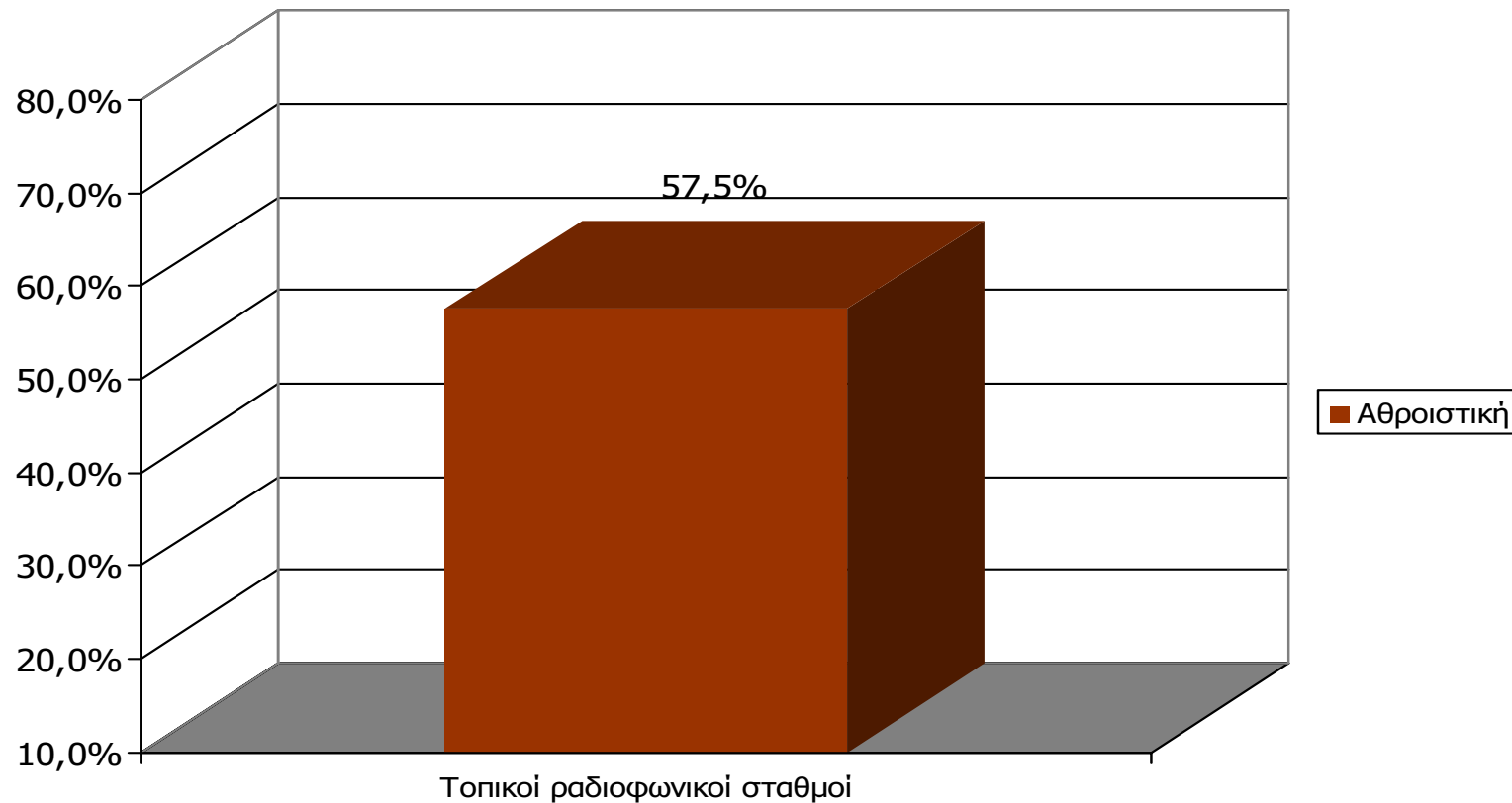


Παρουσιάζονται οι εφημερίδες που εμφάνισαν ποσοστό < 0,5%

Βάση = Σύνολο ερωτηθέντων (N=650)

ΡΑΔΙΟΦΩΝΙΚΟΙ ΣΤΑΘΜΟΙ ΝΟΜΟΥ ΑΡΤΑΣ

Αθροιστική ακροαματικότητα εβδομάδας τοπικών Ρ/Σ Νομού Άρτας (λίγα λεπτά την τελευταία εβδομάδα)

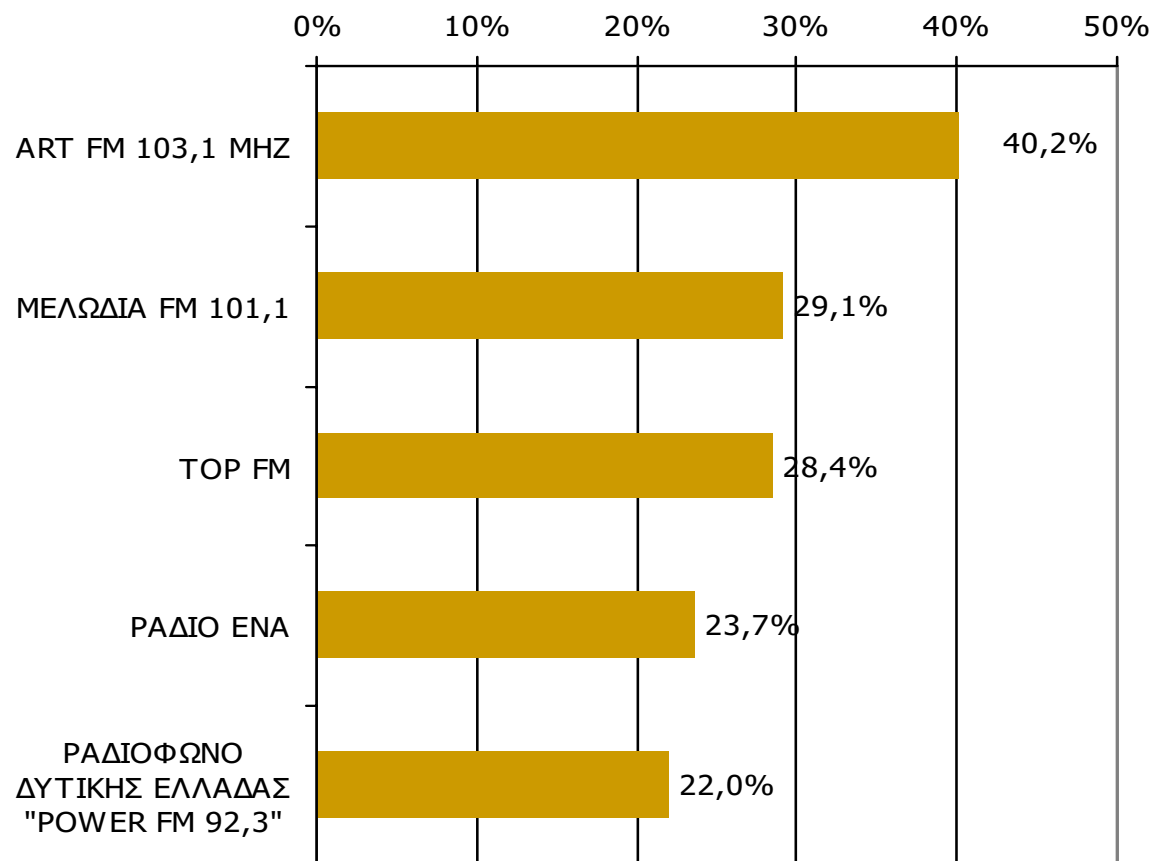


Μ.Ο.: 2.49 Ρ/Σ

Βάση = Σύνολο ερωτηθέντων (N=650)

Αθροιστική ακροαματικότητα εβδομάδας τοπικών Ρ/Σ Νομού Άρτας (λίγα λεπτά την τελευταία εβδομάδα)

Θα σας διαβάσω μια σειρά από τοπικούς ραδιοφωνικούς σταθμούς που εκπέμπουν στο νομό σας και θέλω να μου πείτε για κάθε έναν από αυτούς, αν τον ακούσατε την τελευταία εβδομάδα για τουλάχιστον λίγα λεπτά.



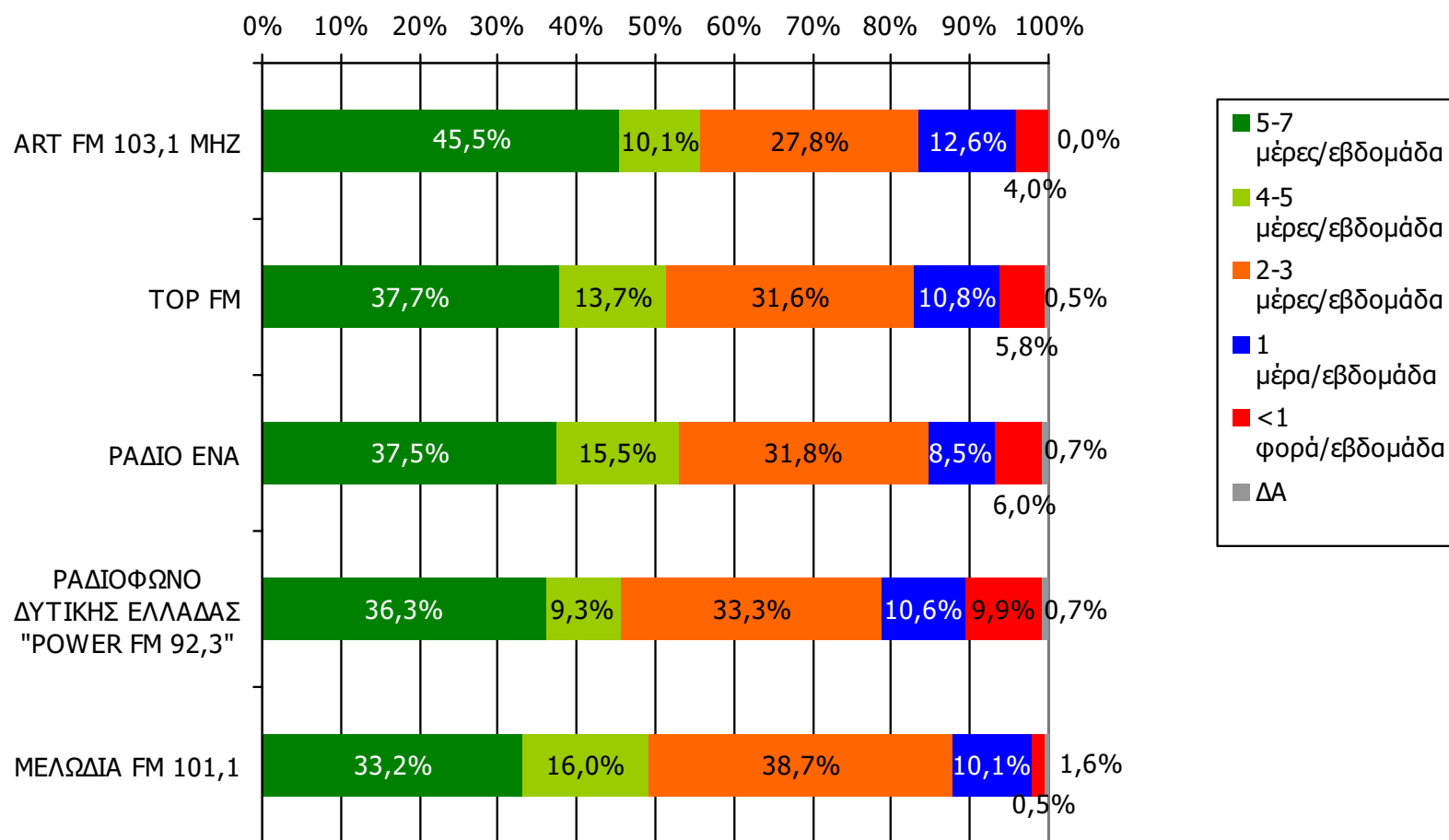
Βάση = Σύνολο ερωτηθέντων (N=650)

**Αθροιστική ακροαματικότητα εβδομάδας τοπικών Ρ/Σ
Νομού Άρτας (λίγα λεπτά την τελευταία εβδομάδα)
Προβολές στον πληθυσμό 15 ετών και άνω**

| Πληθυσμός Νομού Άρτας, 15 ετών και άνω: 63.383 άτομα | Προβολή στον πληθυσμό 15 ετών και άνω | 95% Διάστημα Εμπιστοσύνης | |
|--|---|---------------------------|------------|
| | | Κάτω φράγμα | Άνω φράγμα |
| ART FM 103,1 MHz | 25.000 | 23.000 | 28.000 |
| ΜΕΛΩΔΙΑ FM 101,1 | 18.000 | 16.000 | 21.000 |
| TOP FM | 18.000 | 16.000 | 20.000 |
| ΡΑΔΙΟ ΕΝΑ | 15.000 | 13.000 | 17.000 |
| ΡΑΔΙΟΦΩΝΟ ΔΥΤΙΚΗΣ ΕΛΛΑΔΑΣ "POWER FM 92,3" | 14.000 | 12.000 | 16.000 |

ΣΥΧΝΟΤΗΤΑ ΑΚΡΟΑΣΗΣ ΡΑΔΙΟΦΩΝΙΚΩΝ ΣΤΑΘΜΩΝ Νομού Άρτας (λίγα λεπτά την τελευταία εβδομάδα)

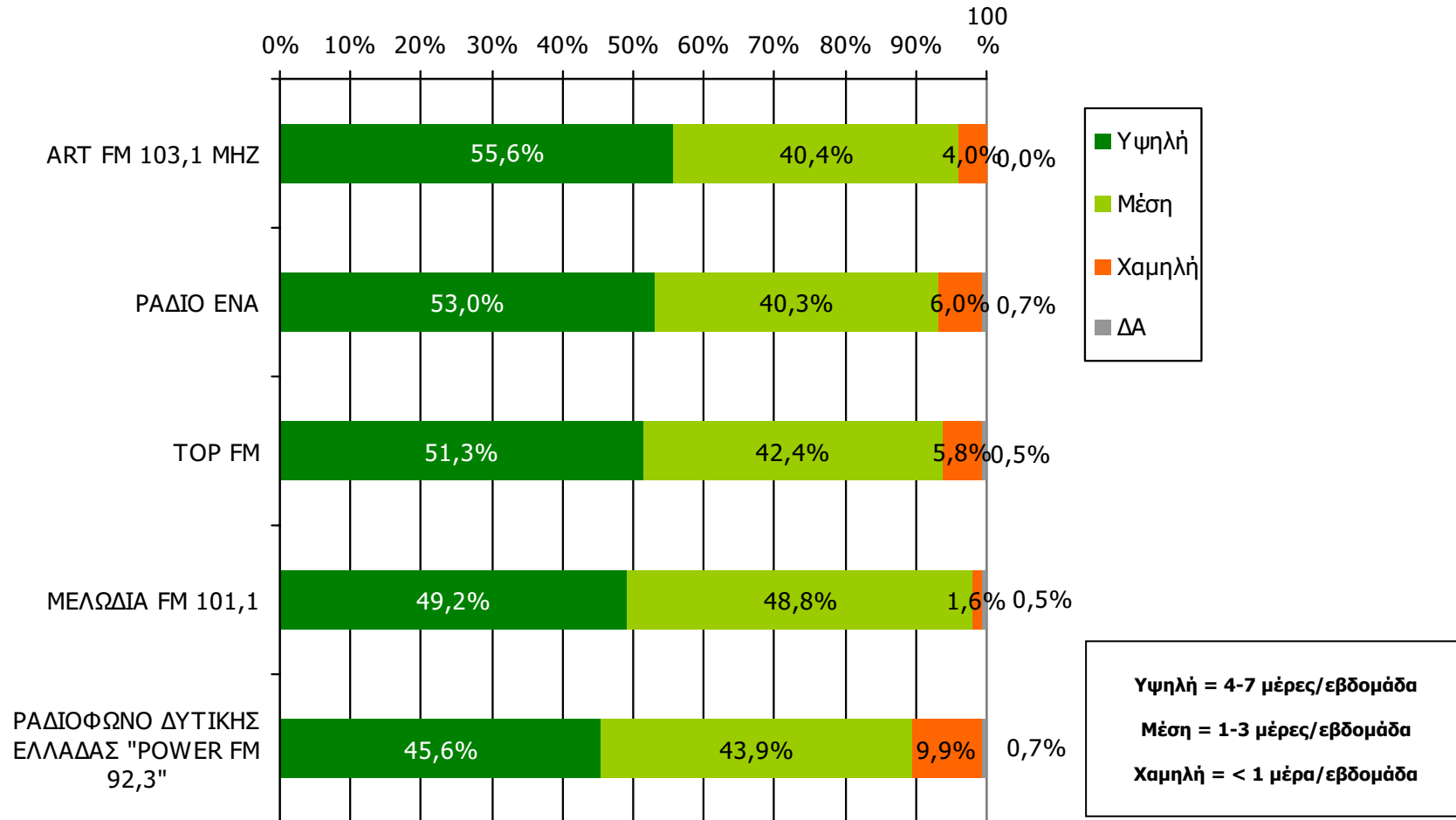
Πόσο συχνά ακούτε το ραδιοφωνικό σταθμό...



Βάση = Ακροατές (εβδομάδας) κάθε σταθμού

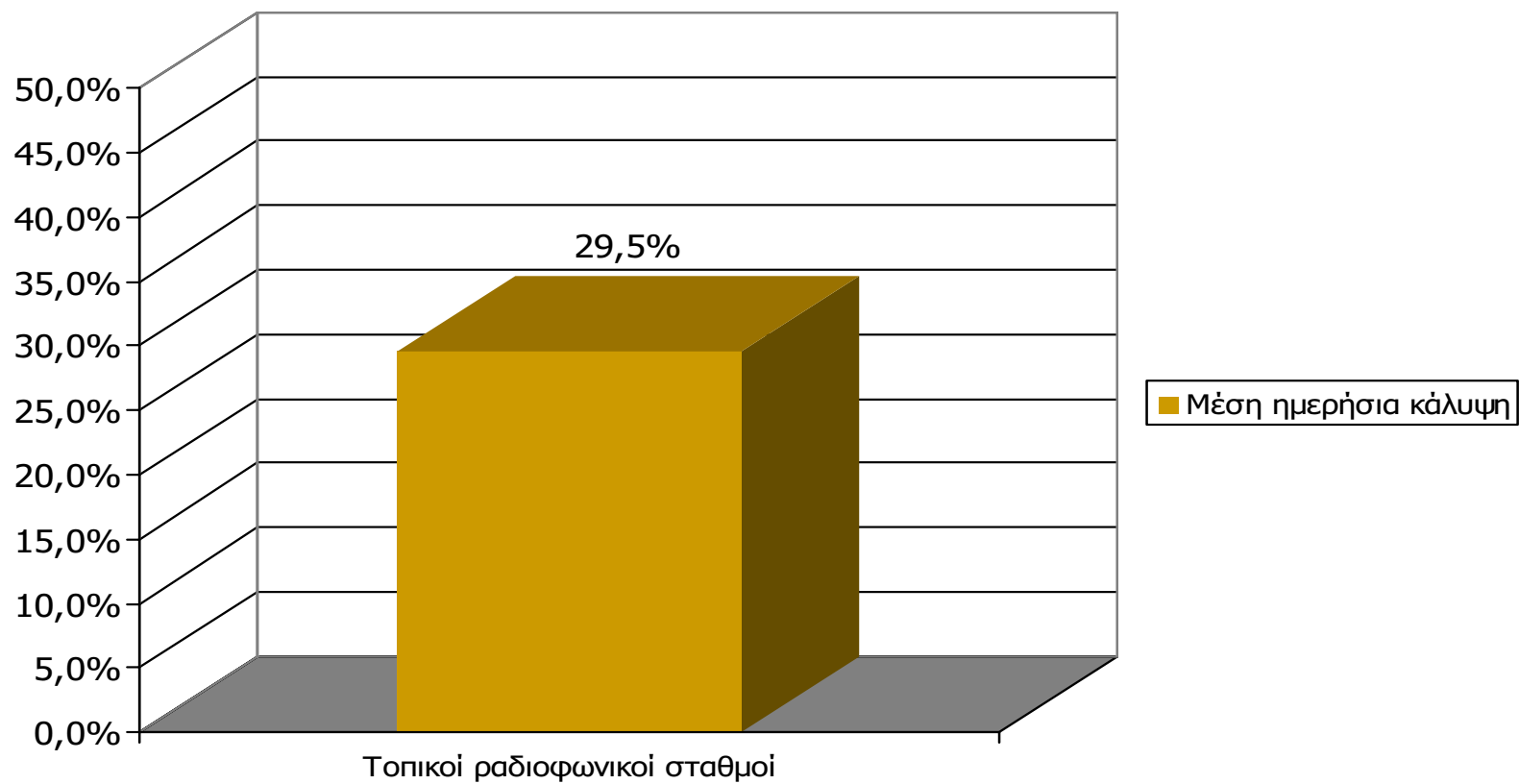
ΣΥΧΝΟΤΗΤΑ ΑΚΡΟΑΣΗΣ ΡΑΔΙΟΦΩΝΙΚΩΝ ΣΤΑΘΜΩΝ Νομού Άρτας (λίγα λεπτά την τελευταία εβδομάδα)

Πόσο συχνά ακούτε το ραδιοφωνικό σταθμό...



Βάση = Ακροατές (εβδομάδας) κάθε σταθμού

Μέση ημερήσια κάλυψη τοπικών Ρ/Σ Νομού Άρτας (χθες)

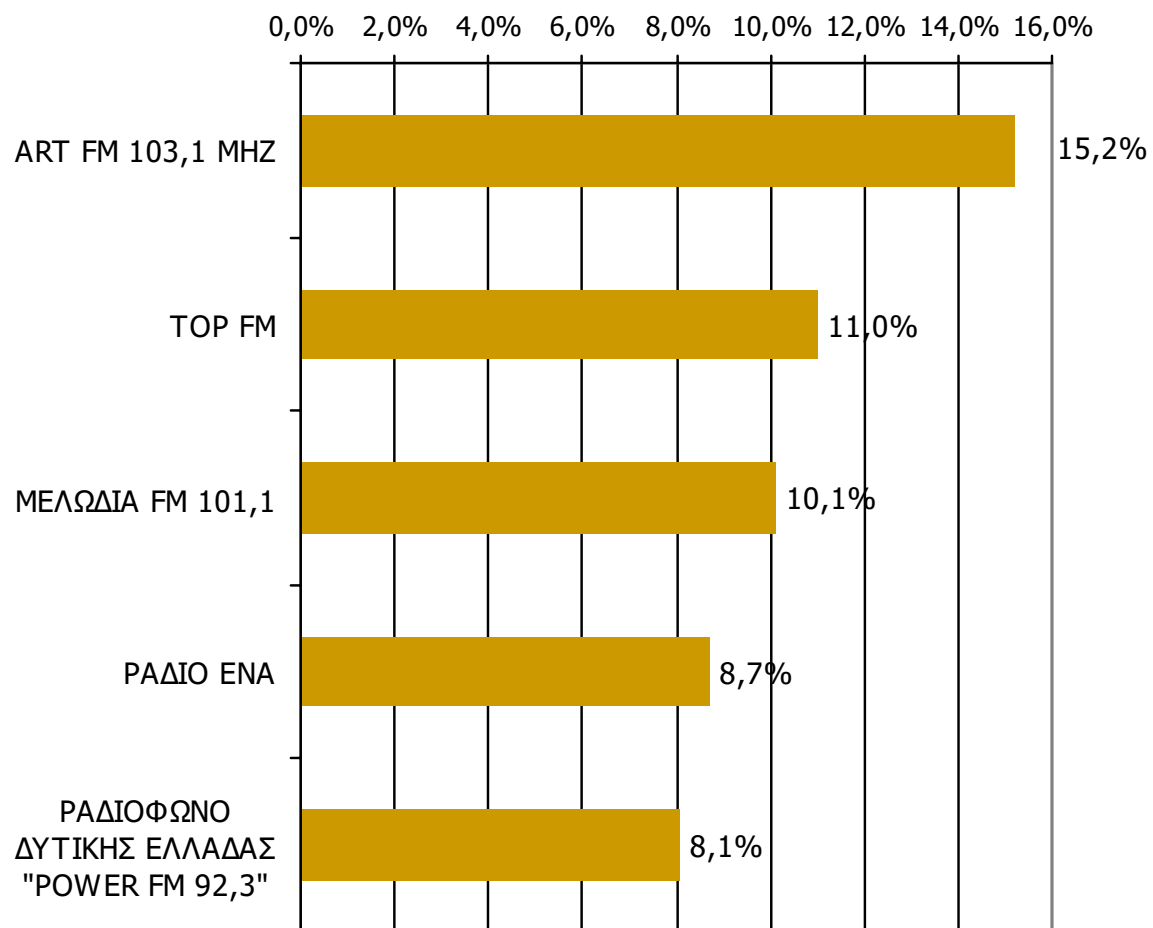


Μ.Ο.: 1.80 Ρ/Σ

Βάση = Σύνολο ερωτηθέντων (N=650)

Μέση ημερήσια κάλυψη τοπικών Ρ/Σ Νομού Άρτας

Τον ραδιοφωνικό σταθμό... τον ακούσατε χτες;



Βάση = Σύνολο ερωτηθέντων (N=650)

Μέση ημερήσια κάλυψη τοπικών Ρ/Σ Νομού Άρτας - Φύλο

Τον ραδιοφωνικό σταθμό... τον ακούσατε χτες;

| | ΣΥΝΟΛΟ | ΑΝΔΡΕΣ | ΓΥΝΑΙΚΕΣ |
|--|--------|--------|----------|
| <i>Σύνολο ερωτηθέντων</i> | 650 | 323 | 327 |
| ART FM 103,1 MHz | 15,2% | 19,7% | 10,8% |
| TOP FM | 11,0% | 13,3% | 8,7% |
| ΜΕΛΩΔΙΑ FM 101,1 | 10,1% | 12,5% | 7,7% |
| ΡΑΔΙΟ ΕΝΑ | 8,7% | 12,9% | 4,6% |
| ΡΑΔΙΟΦΩΝΟ ΔΥΤΙΚΗΣ ΕΛΛΑΔΑΣ "POWER FM 92,3" | 8,1% | 9,3% | 7,0% |

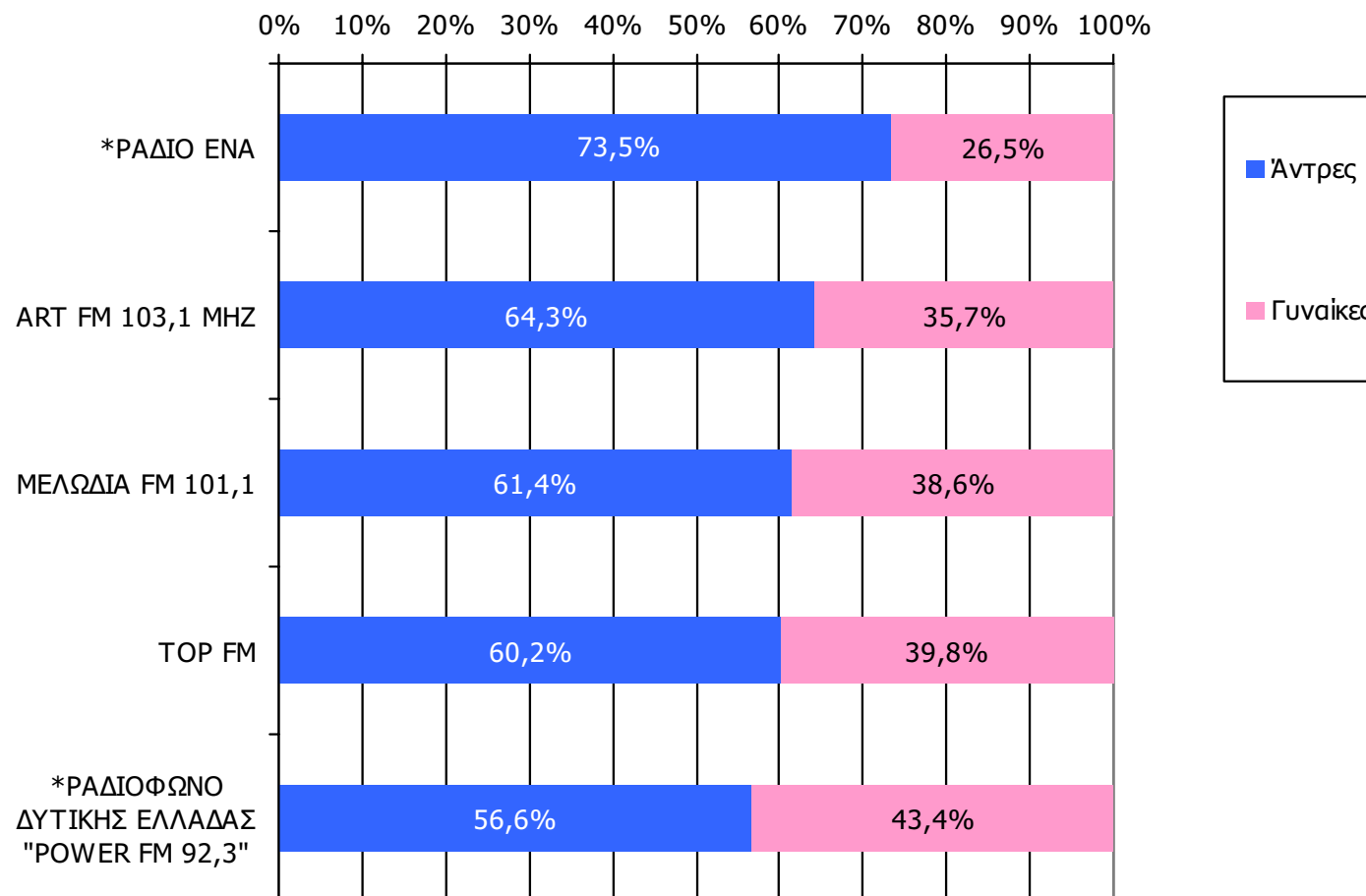
Μέση ημερήσια κάλυψη τοπικών Ρ/Σ Νομού Άρτας - Ηλικία

Τον ραδιοφωνικό σταθμό... τον ακούσατε χτες;

| | ΣΥΝΟΛΟ | 15-34 | 35-54 | 55+ |
|--|--------|-------|-------|-------|
| <i>Σύνολο ερωτηθέντων</i> | 650 | 185 | 193 | 272 |
| ART FM 103,1 MHz | 15,2% | 17,3% | 19,9% | 10,4% |
| TOP FM | 11,0% | 19,7% | 11,3% | 4,8% |
| ΜΕΛΩΔΙΑ FM 101,1 | 10,1% | 18,2% | 11,8% | 3,4% |
| ΡΑΔΙΟ ΕΝΑ | 8,7% | 13,5% | 9,5% | 4,9% |
| ΡΑΔΙΟΦΩΝΟ ΔΥΤΙΚΗΣ ΕΛΛΑΔΑΣ "POWER FM 92,3" | 8,1% | 15,6% | 8,8% | 2,6% |

Μέση ημερήσια κάλυψη τοπικών Ρ/Σ Νομού Άρτας – Φύλο/ Προφίλ

Τον ραδιοφωνικό σταθμό... τον ακούσατε χτες;

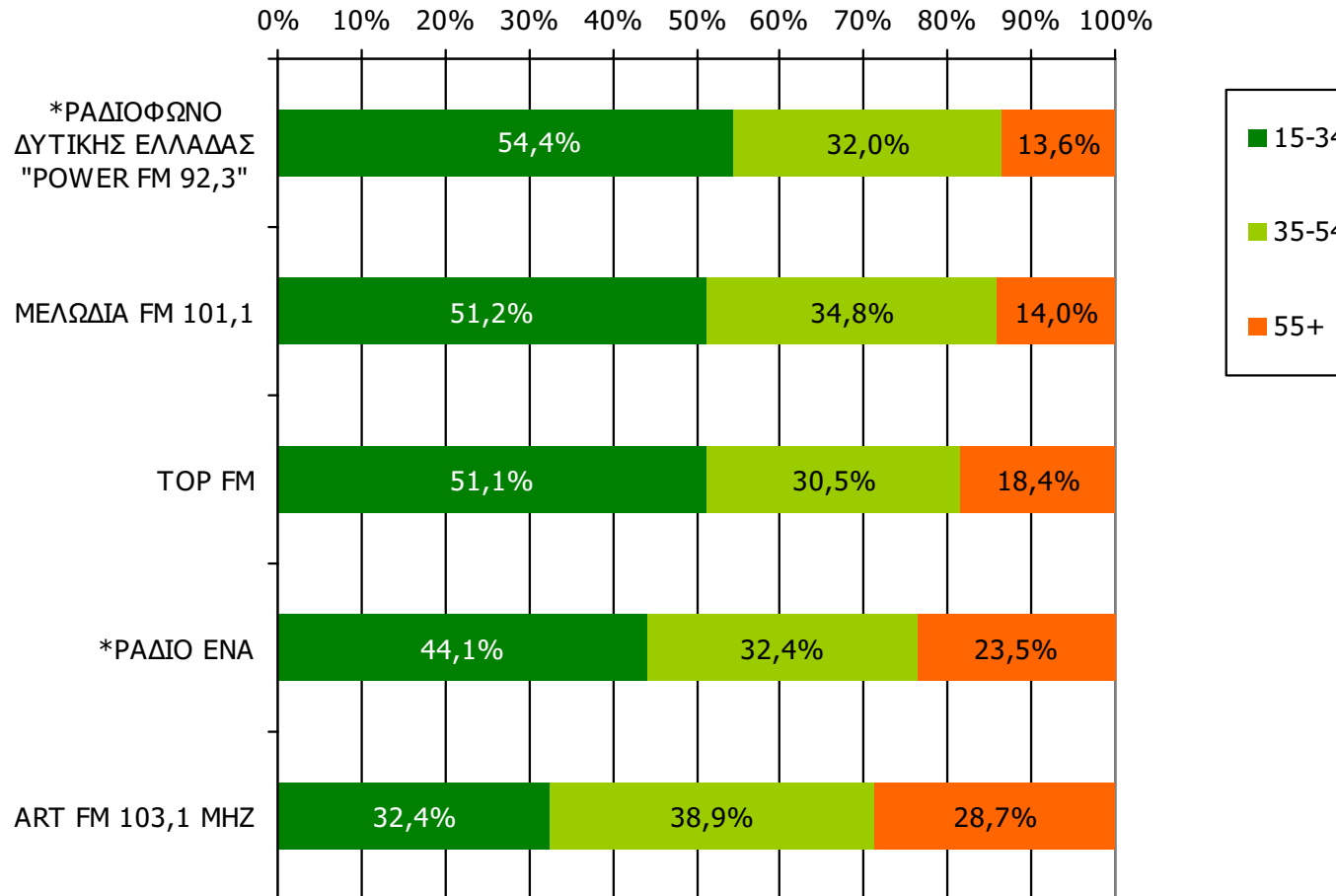


Βάση = Ακροατές (μέσου τεύχους) κάθε τίτλου

*Ενδεικτικά στοιχεία- Βάση μικρότερη των 60 ατόμων

Μέση ημερήσια κάλυψη τοπικών Ρ/Σ Νομού Άρτας – Ηλικία / Προφίλ

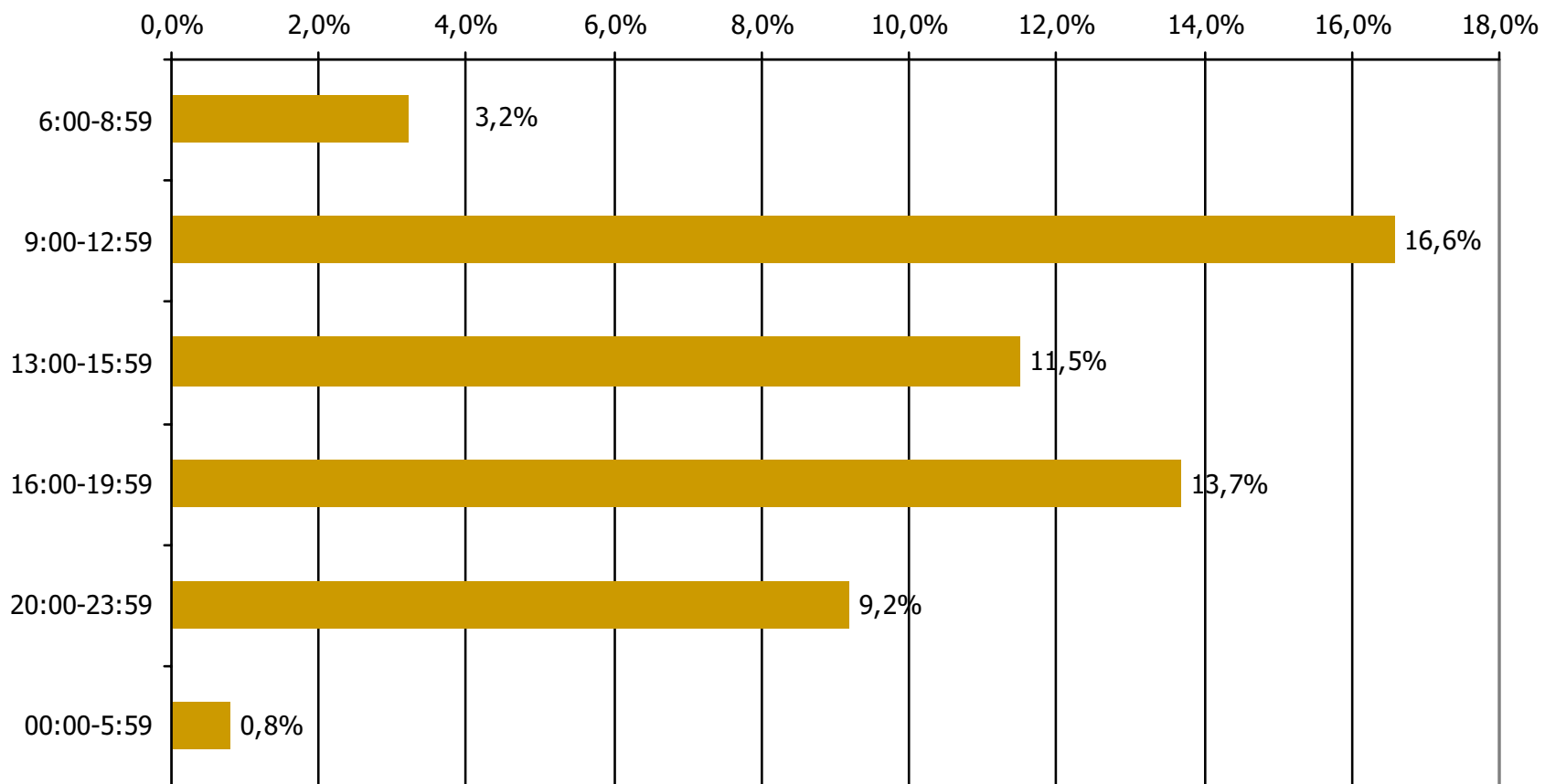
Τον ραδιοφωνικό σταθμό... τον ακούσατε χτες;



Βάση = Ακροατές (μέσου τεύχους) κάθε τίτλου

*Ενδεικτικά στοιχεία- Βάση μικρότερη των 60 ατόμων

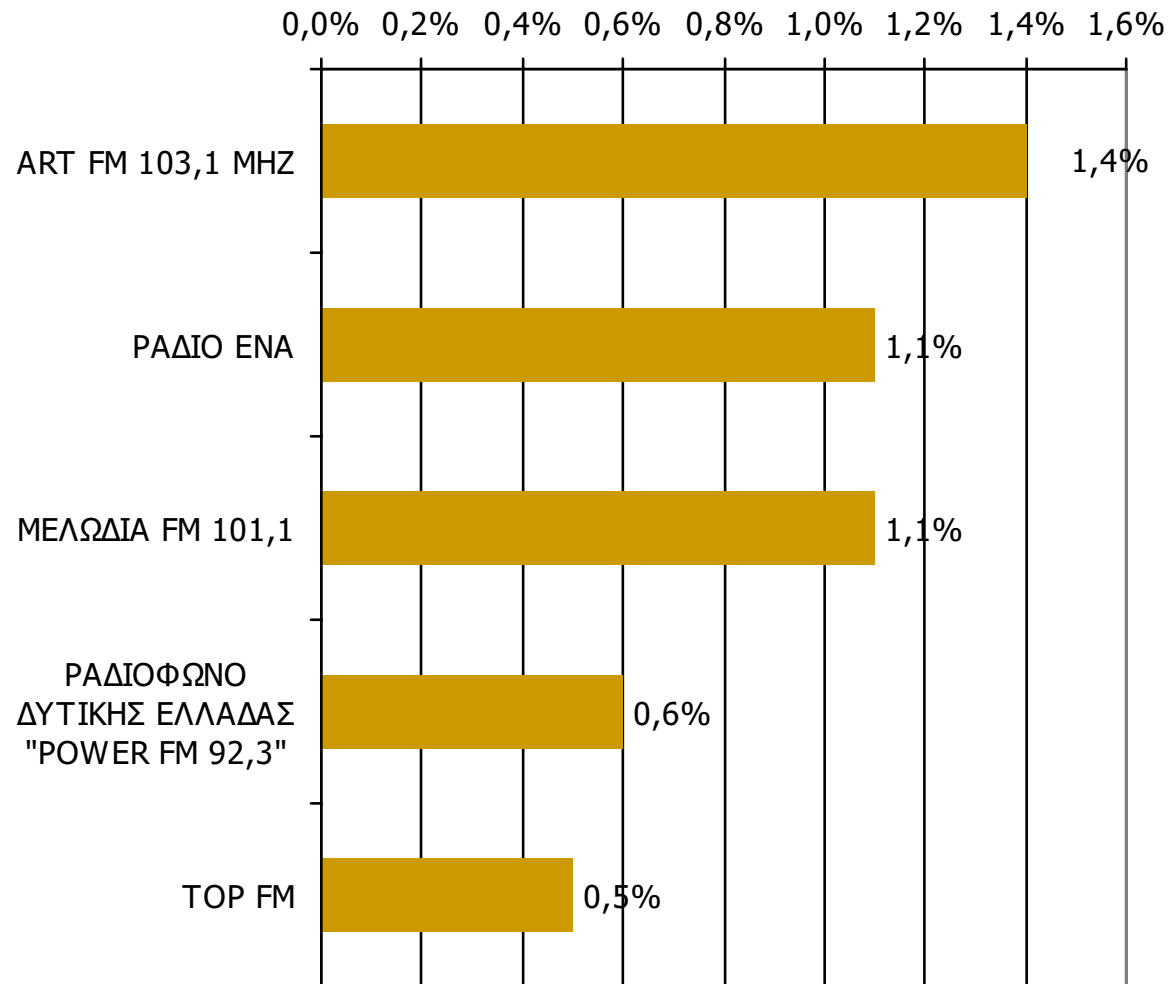
Μέση κάλυψη χρονικών ζωνών της ημέρας τοπικών Ρ/Σ Νομού Άρτας



Βάση = Σύνολο ερωτηθέντων (N=650)

Μέση κάλυψη χρονικών ζωνών της ημέρας τοπικών Ρ/Σ Νομού Άρτας 6:00-8:59

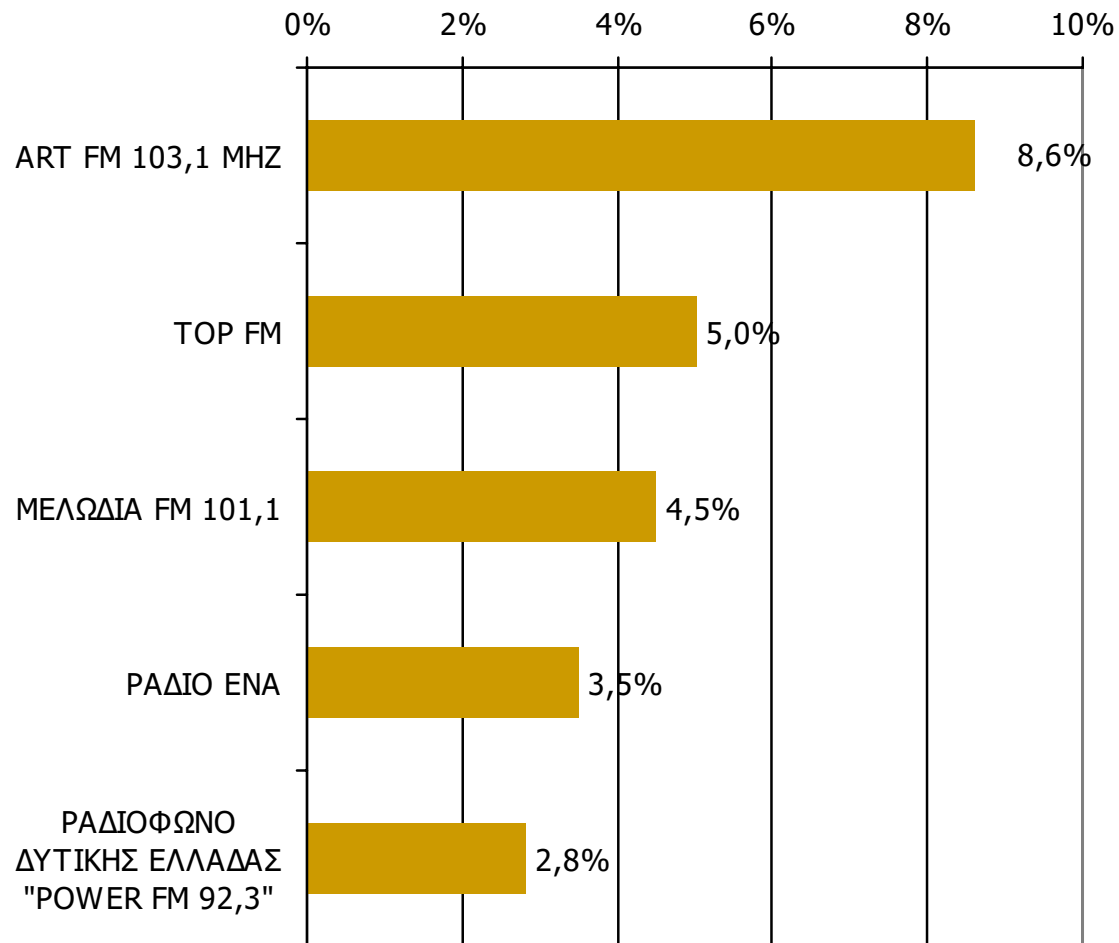
Ποιες ώρες ακούσατε το ραδιοφωνικό σταθμό...



Βάση = Σύνολο ερωτηθέντων (N=650)

Μέση κάλυψη χρονικών ζωνών της ημέρας τοπικών Ρ/Σ Νομού Άρτας 9:00-12:59

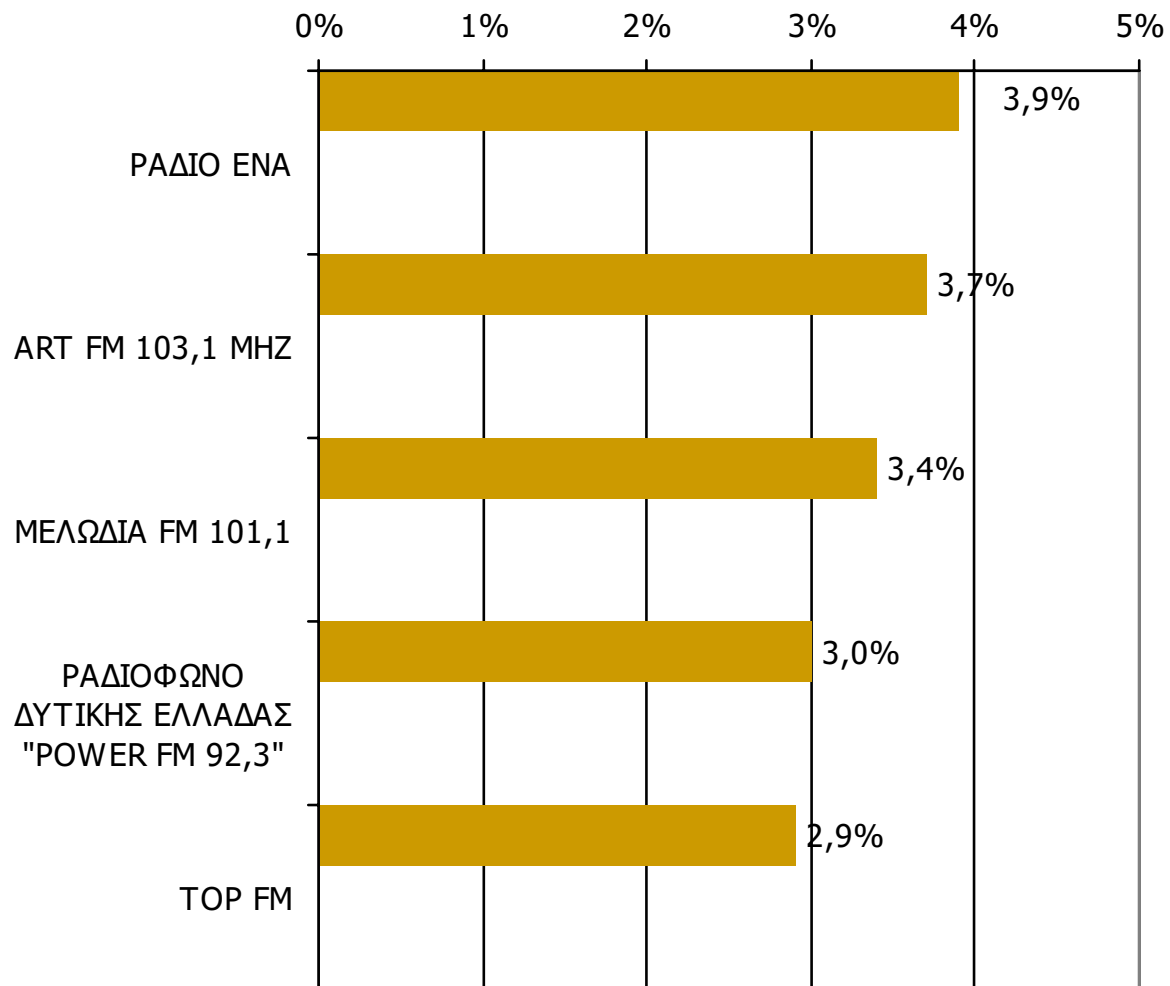
Ποιες ώρες ακούσατε το ραδιοφωνικό σταθμό...



Βάση = Σύνολο ερωτηθέντων (N=650)

Μέση κάλυψη χρονικών ζωνών της ημέρας τοπικών Ρ/Σ Νομού Άρτας 13:00-15:59

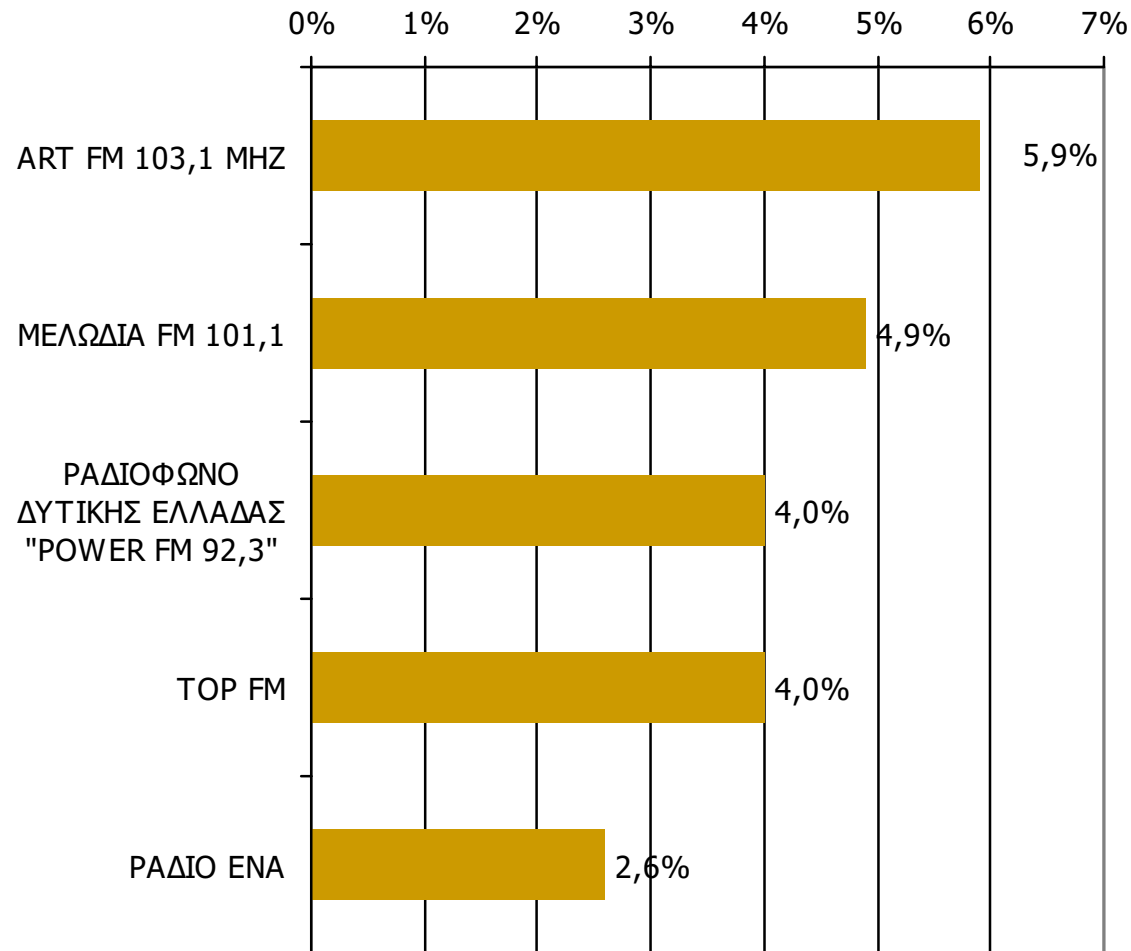
Ποιες ώρες ακούσατε το ραδιοφωνικό σταθμό...



Βάση = Σύνολο ερωτηθέντων (N=650)

Μέση κάλυψη χρονικών ζωνών της ημέρας τοπικών Ρ/Σ Νομού Άρτας 16:00-19:59

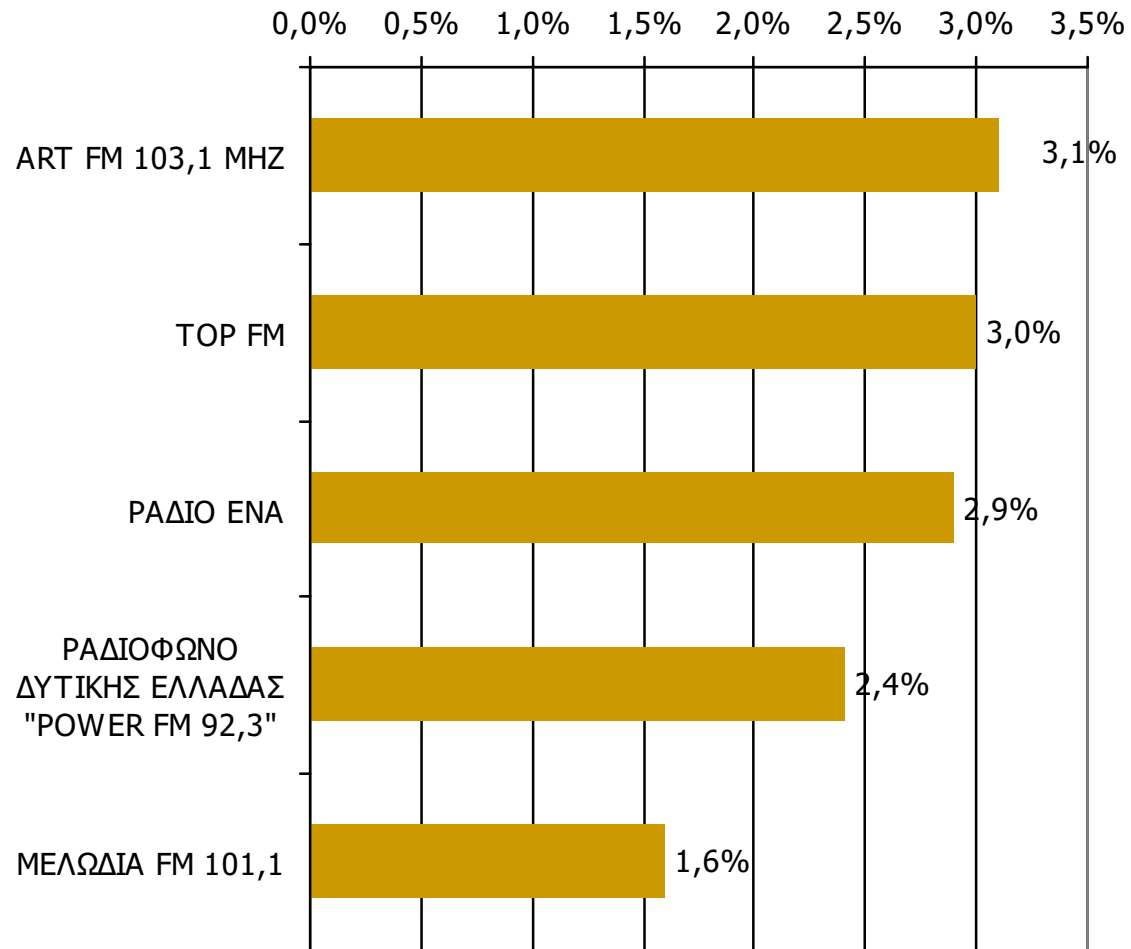
Ποιες ώρες ακούσατε το ραδιοφωνικό σταθμό...



Βάση = Σύνολο ερωτηθέντων (N=650)

Μέση κάλυψη χρονικών ζωνών της ημέρας τοπικών Ρ/Σ Νομού Άρτας 20:00-23:59

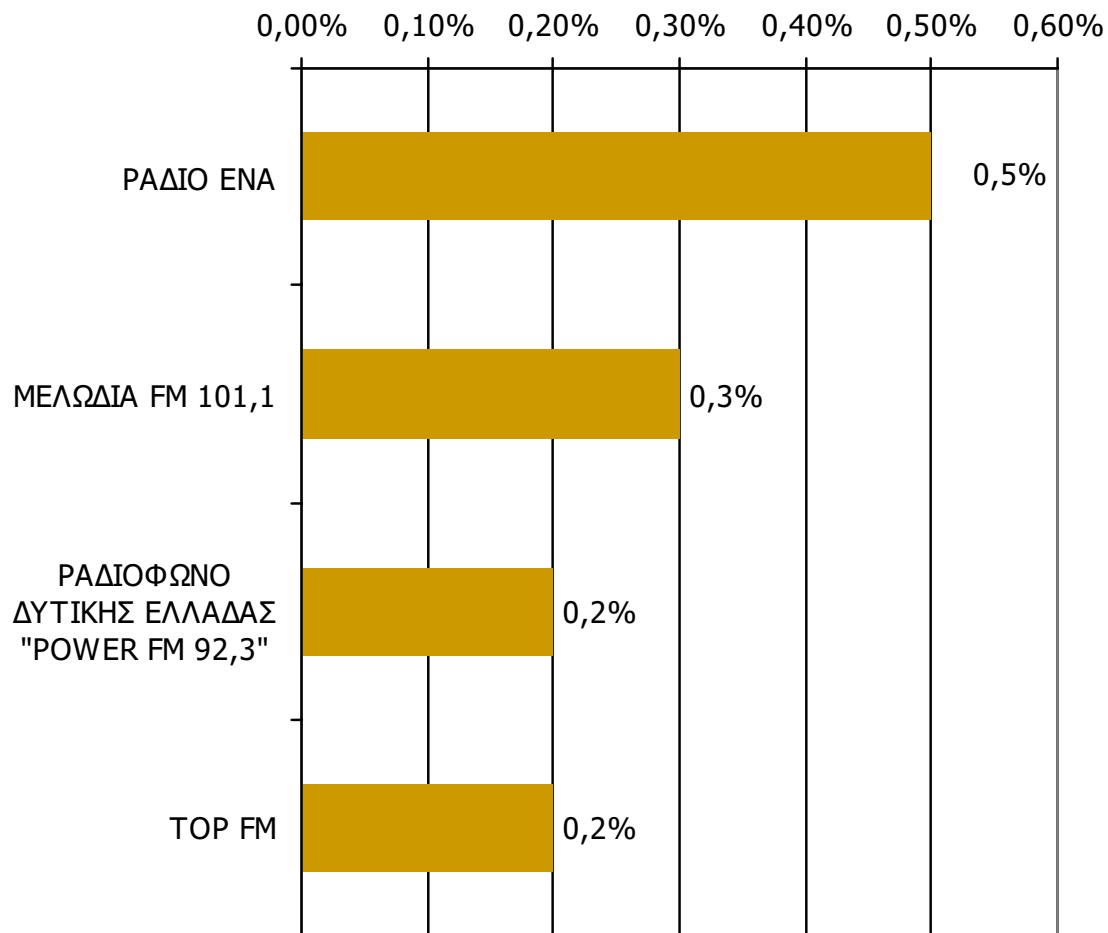
Ποιες ώρες ακούσατε το ραδιοφωνικό σταθμό...



Βάση = Σύνολο ερωτηθέντων (N=650)

Μέση κάλυψη χρονικών ζωνών της ημέρας τοπικών Ρ/Σ Νομού Άρτας 00:00-05:59

Ποιες ώρες ακούσατε το ραδιοφωνικό σταθμό...

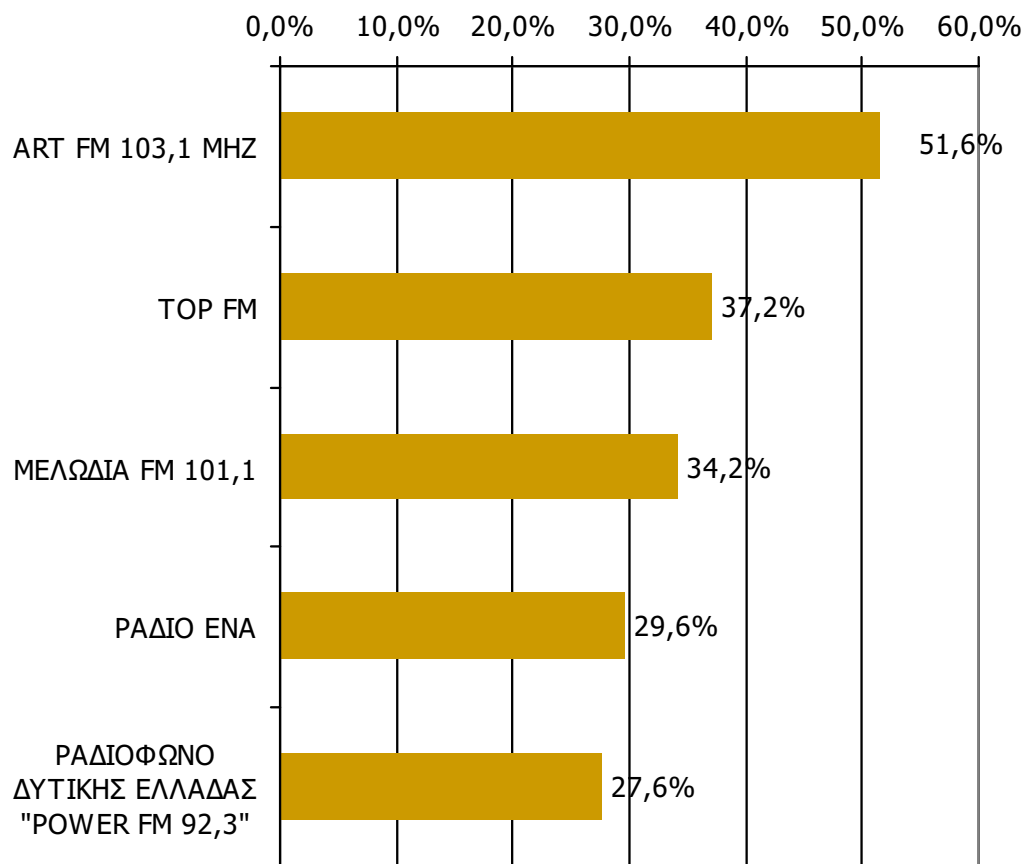


Βάση = Σύνολο ερωτηθέντων (N=650)

* Εμφανίζονται οι Ρ/Σ που αναφέρθηκαν στη συγκεκριμένη ζώνη

Μέση ημερήσια κάλυψη τοπικών Ρ/Σ Νομού Άρτας (Στο σύνολο των ακροατών - χθες)

Τον ραδιοφωνικό σταθμό... τον ακούσατε χτες;



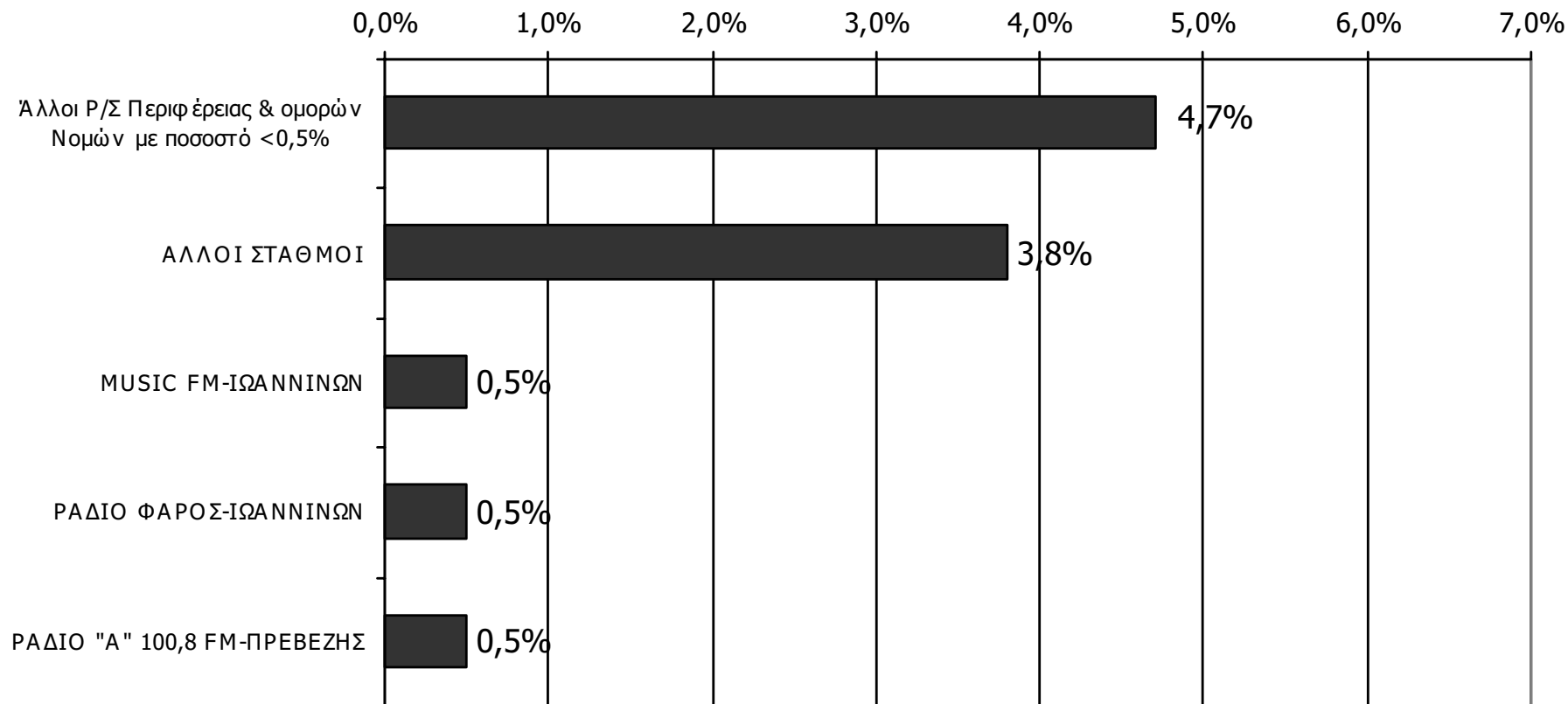
Βάση = Ακροατές τοπικών Ρ/Σ (χθες) N=192

ΡΑΔΙΟΦΩΝΙΚΟΙ ΣΤΑΘΜΟΙ ΟΜΟΡΩΝ ΝΟΜΩΝ

ΑΚΡΟΑΣΗ ΡΑΔΙΟΦΩΝΙΚΩΝ ΣΤΑΘΜΩΝ (λίγα λεπτά την τελευταία εβδομάδα) - 1

Γενικά χτες ακούσατε άλλους τοπικούς ραδιοφωνικούς σταθμούς που εκπέμπουν στο νομό σας; Αν ναι, ποιους;

(Δεν άκουσα: 91,6%)

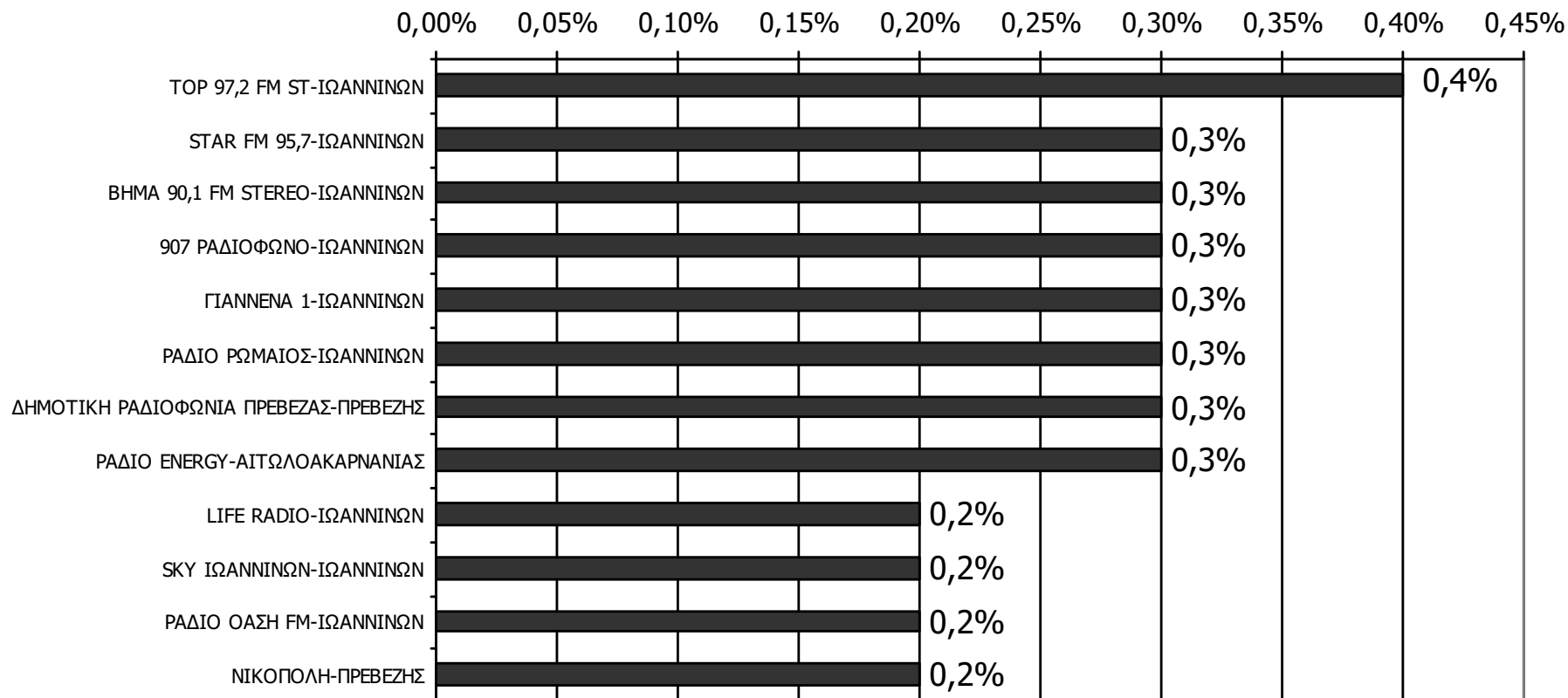


Παρουσιάζονται οι Ρ/Σ που εμφάνισαν ποσοστό $\geq 0,5\%$

Βάση = Σύνολο ερωτηθέντων (N=650)

ΑΚΡΟΑΣΗ ΡΑΔΙΟΦΩΝΙΚΩΝ ΣΤΑΘΜΩΝ (λίγα λεπτά την τελευταία εβδομάδα) - 2

Γενικά χθες ακούσατε άλλους τοπικούς ραδιοφωνικούς σταθμούς που εκπέμπουν στο νομό σας; Αν ναι, ποιους;

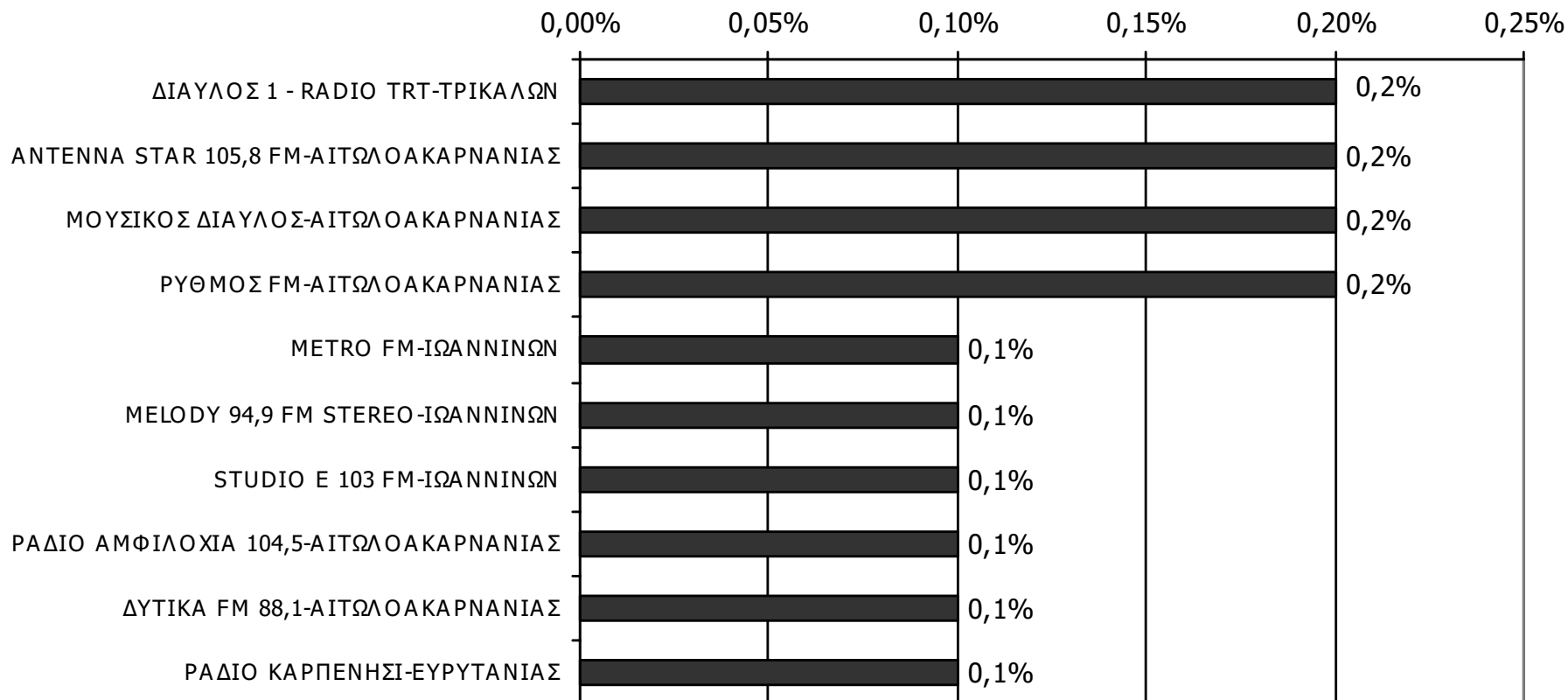


Παρουσιάζονται οι Ρ/Σ που εμφάνισαν ποσοστό < 0,5%

Βάση = Σύνολο ερωτηθέντων (N=650)

ΑΚΡΟΑΣΗ ΡΑΔΙΟΦΩΝΙΚΩΝ ΣΤΑΘΜΩΝ (λίγα λεπτά την τελευταία εβδομάδα) - 3

Γενικά χθες ακούσατε άλλους τοπικούς ραδιοφωνικούς σταθμούς που εκπέμπουν στο νομό σας; Αν ναι, ποιους;

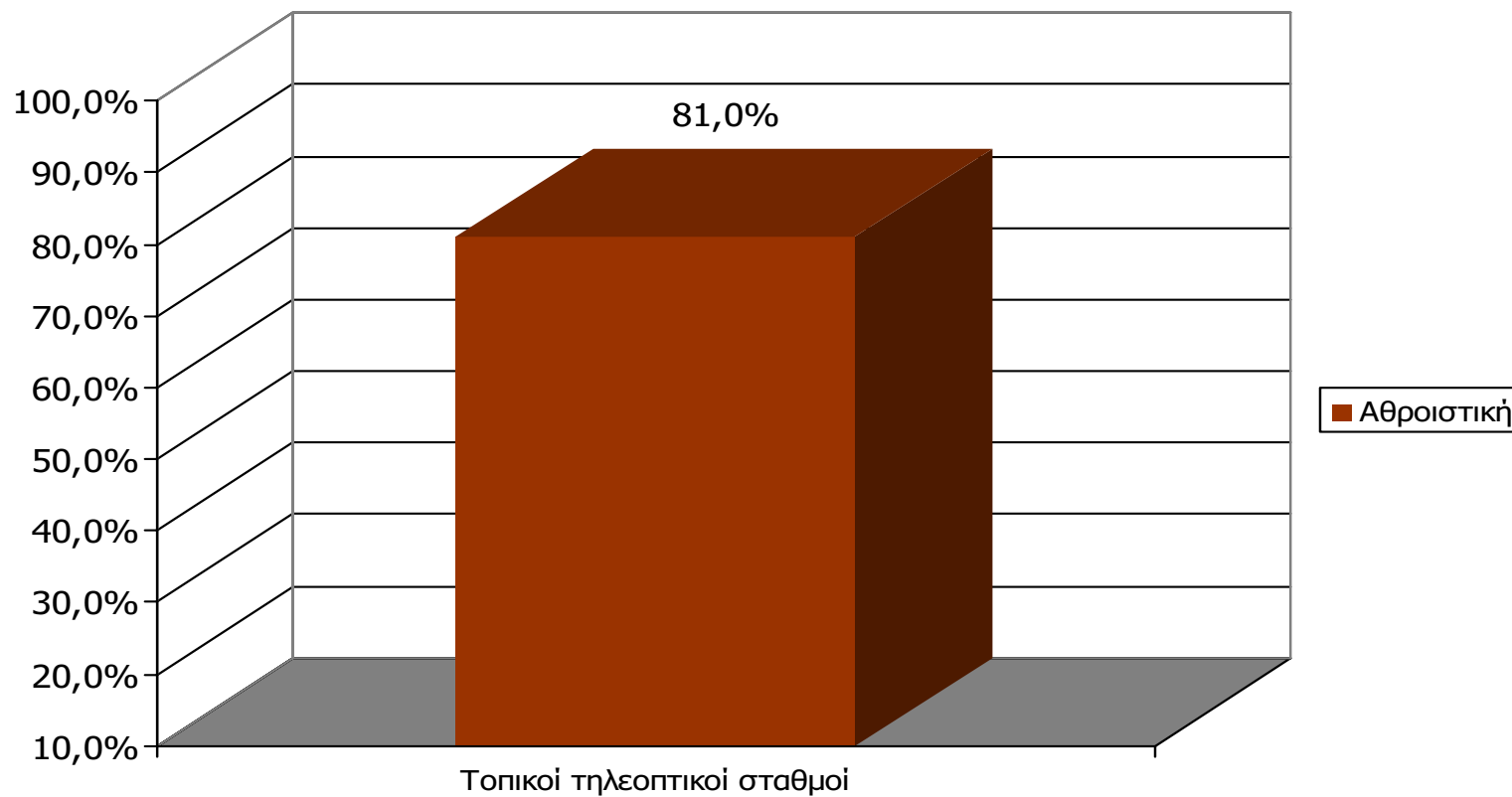


Παρουσιάζονται οι Ρ/Σ που εμφάνισαν ποσοστό < 0,5%

Βάση = Σύνολο ερωτηθέντων (N=650)

ΤΗΛΕΟΠΤΙΚΟΙ ΣΤΑΘΜΟΙ ΝΟΜΟΥ ΑΡΤΑΣ

Αθροιστική τηλεθέαση εβδομάδας τοπικών τηλεοπτικών σταθμών Νομού Άρτας (λίγα λεπτά την τελευταία εβδομάδα)

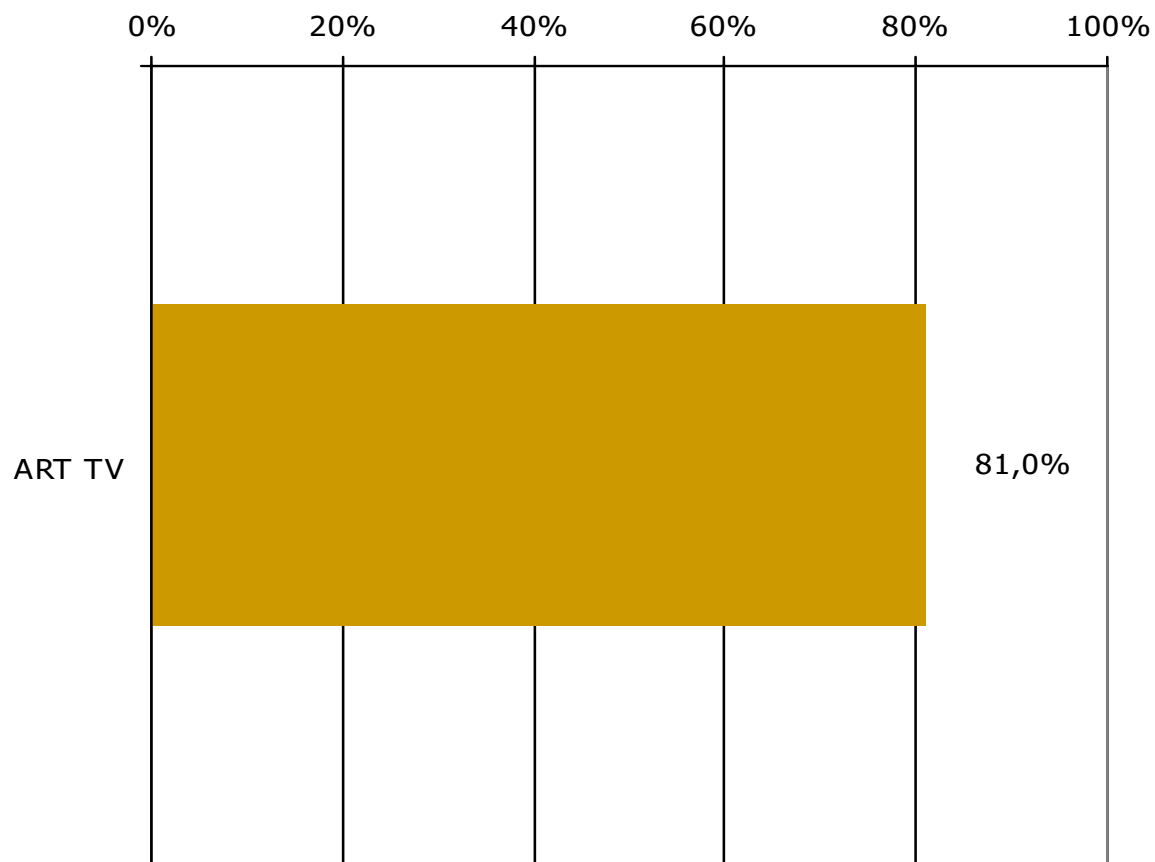


Μ.Ο.: 1.0 Τ/Σ

Βάση = Σύνολο ερωτηθέντων (N=650)

Αθροιστική τηλεθέαση εβδομάδας τοπικών τηλεοπτικών σταθμών Νομού Άρτας (λίγα λεπτά την τελευταία εβδομάδα)

Θα σας διαβάσω μια σειρά από τοπικούς τηλεοπτικούς σταθμούς που εκπέμπουν στο νομό σας και θέλω να μου πείτε για κάθε έναν από αυτούς, αν τον παρακολουθήσατε την τελευταία εβδομάδα για τουλάχιστον λίγα λεπτά.



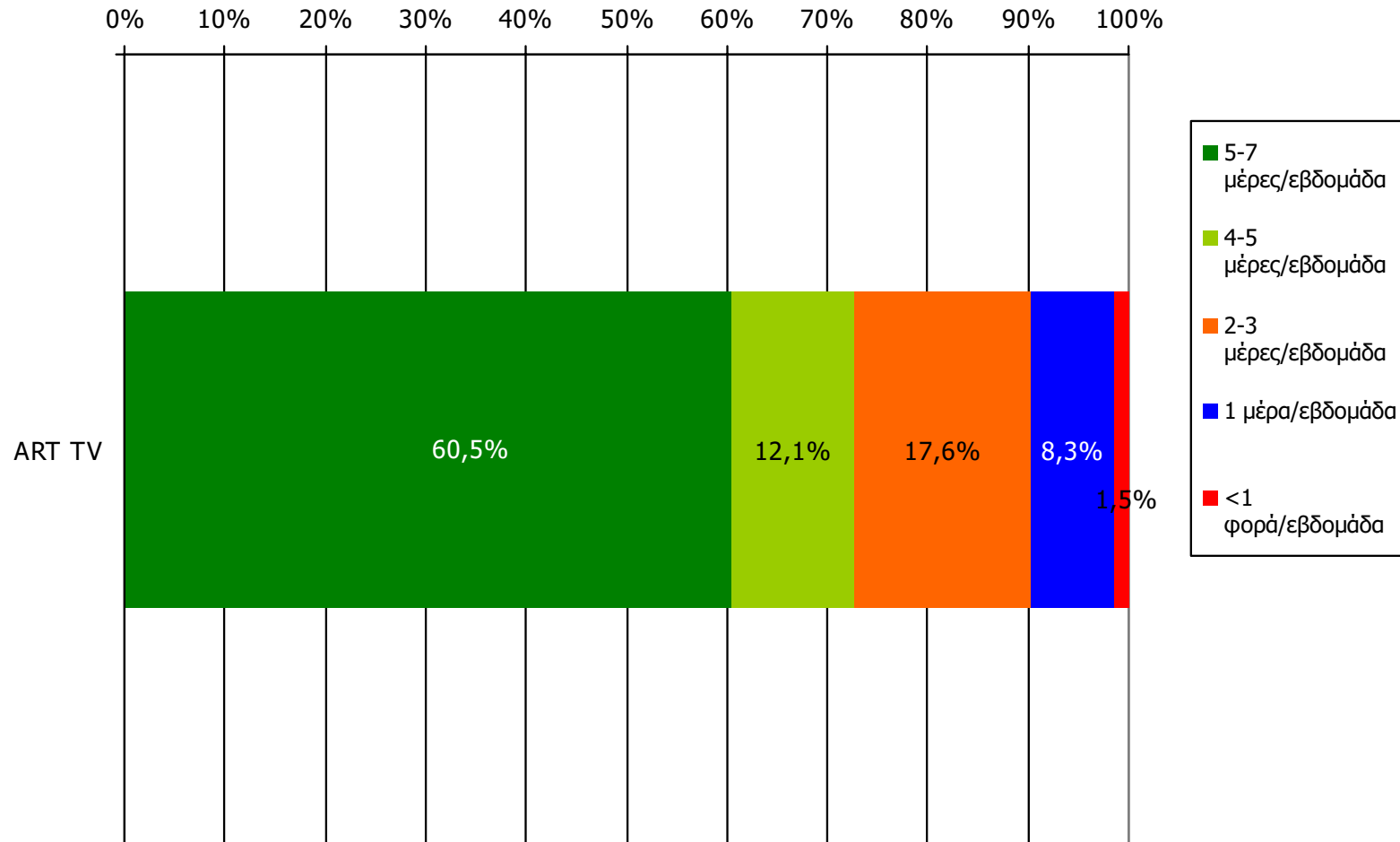
Βάση = Σύνολο ερωτηθέντων (N=650)

**Αθροιστική τηλεθέαση εβδομάδας τοπικών τηλεοπτικών σταθμών
Νομού Άρτας (λίγα λεπτά την τελευταία εβδομάδα)
Προβολές στον πληθυσμό 15 ετών και άνω**

| Πληθυσμός Νομού Άρτας, 15 ετών και άνω: 63.383 άτομα | Προβολή στον πληθυσμό 15 ετών και άνω | 95% Διάστημα Εμπιστοσύνης | |
|--|---|---------------------------|------------|
| | | Κάτω φράγμα | Άνω φράγμα |
| ART TV | 51.000 | 49.000 | 53.000 |

ΣΥΧΝΟΤΗΤΑ ΤΗΛΕΘΕΑΣΗΣ ΤΗΛΕΟΠΤΙΚΩΝ ΣΤΑΘΜΩΝ Νομού Άρτας (λίγα λεπτά την τελευταία εβδομάδα)

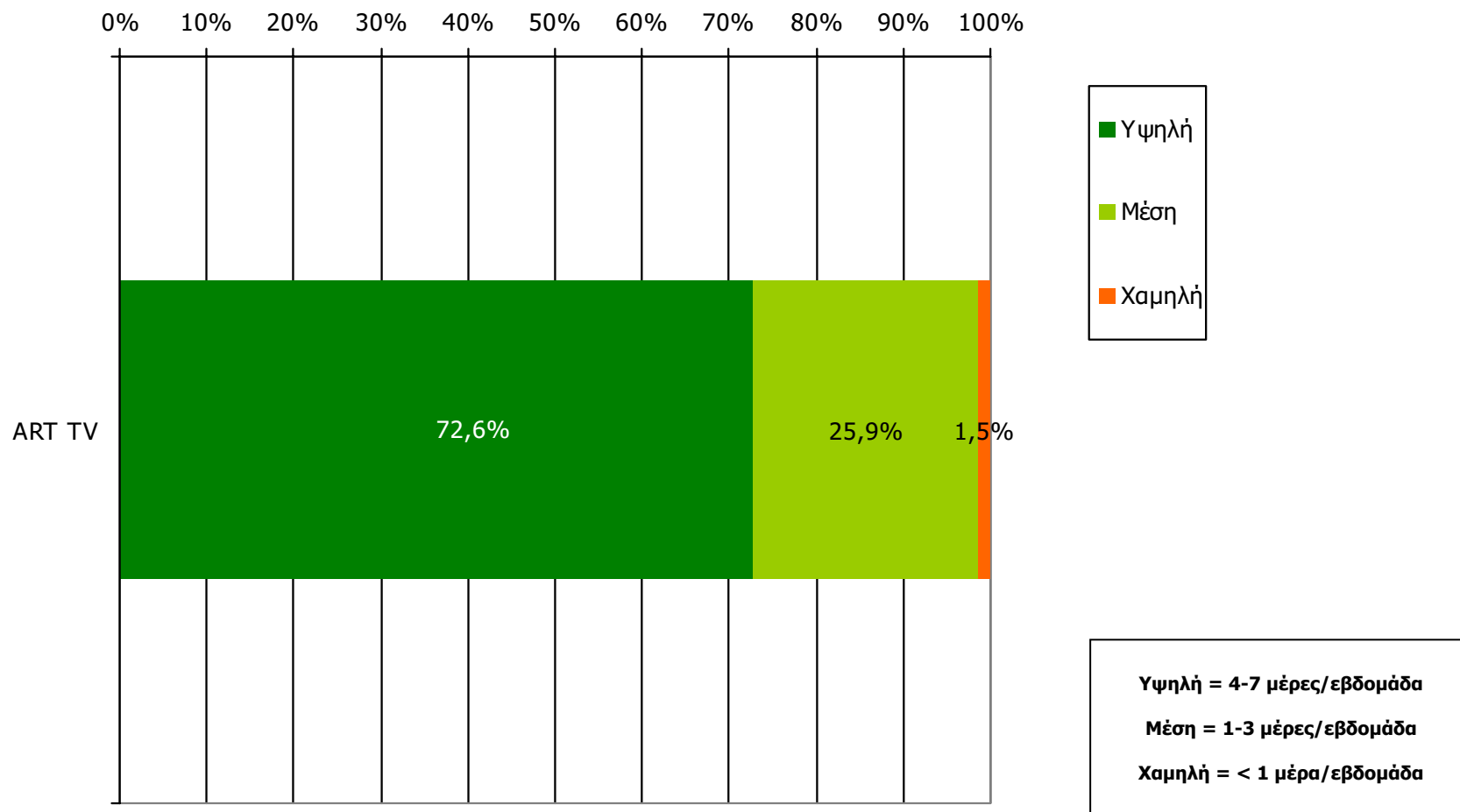
Πόσο συχνά παρακολουθείτε τον τηλεοπτικό σταθμό...



Βάση = Τηλεθεατές (εβδομάδας) κάθε σταθμού

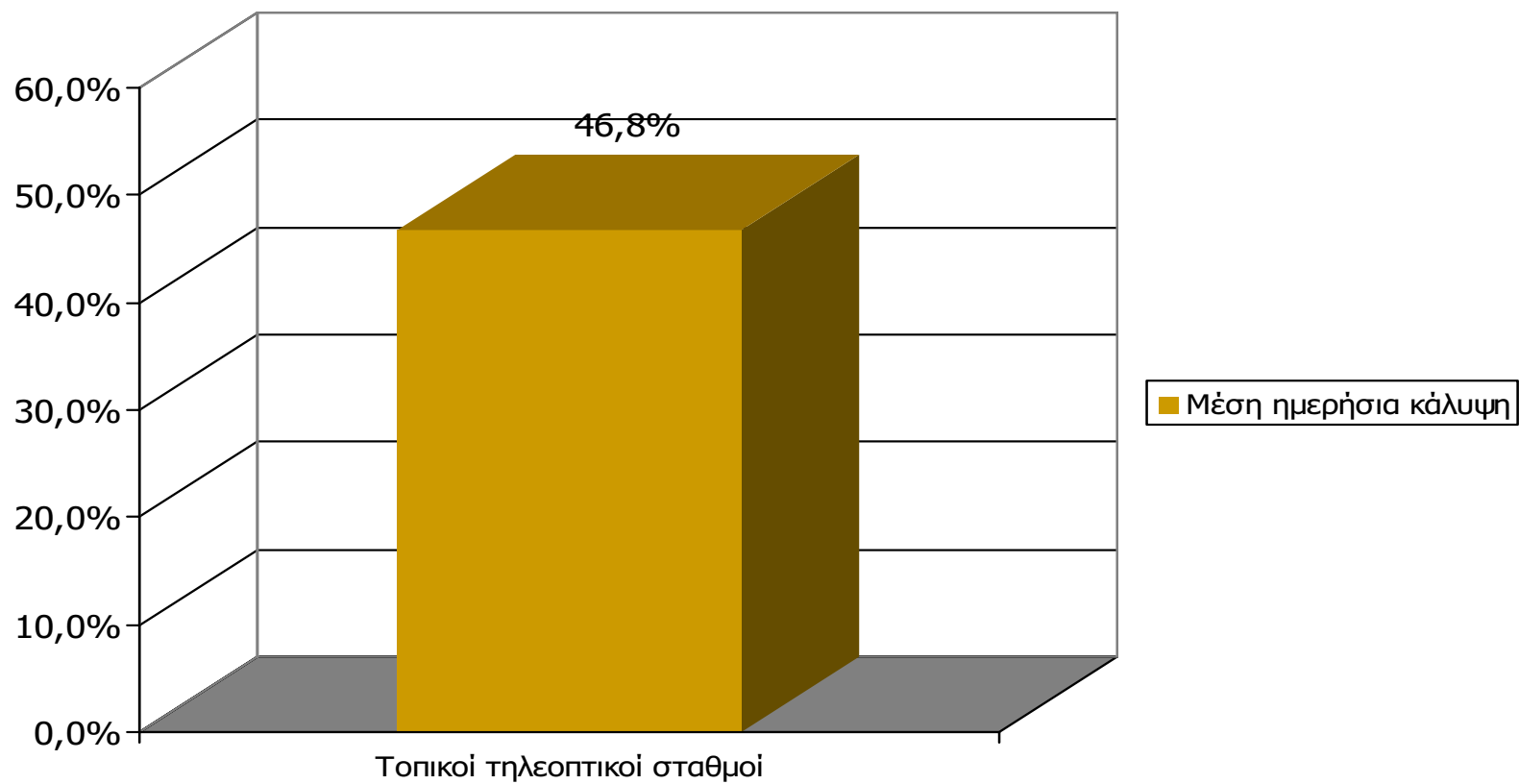
ΣΥΧΝΟΤΗΤΑ ΤΗΛΕΘΕΑΣΗΣ ΤΗΛΕΟΠΤΙΚΩΝ ΣΤΑΘΜΩΝ Νομού Άρτας (λίγα λεπτά την τελευταία εβδομάδα)

Πόσο συχνά παρακολουθείτε τον τηλεοπτικό σταθμό...



Βάση = Τηλεθεατές (εβδομάδας) κάθε σταθμού

Μέση ημερήσια κάλυψη τοπικών τηλεοπτικών σταθμών Νομού Άρτας (χθες)

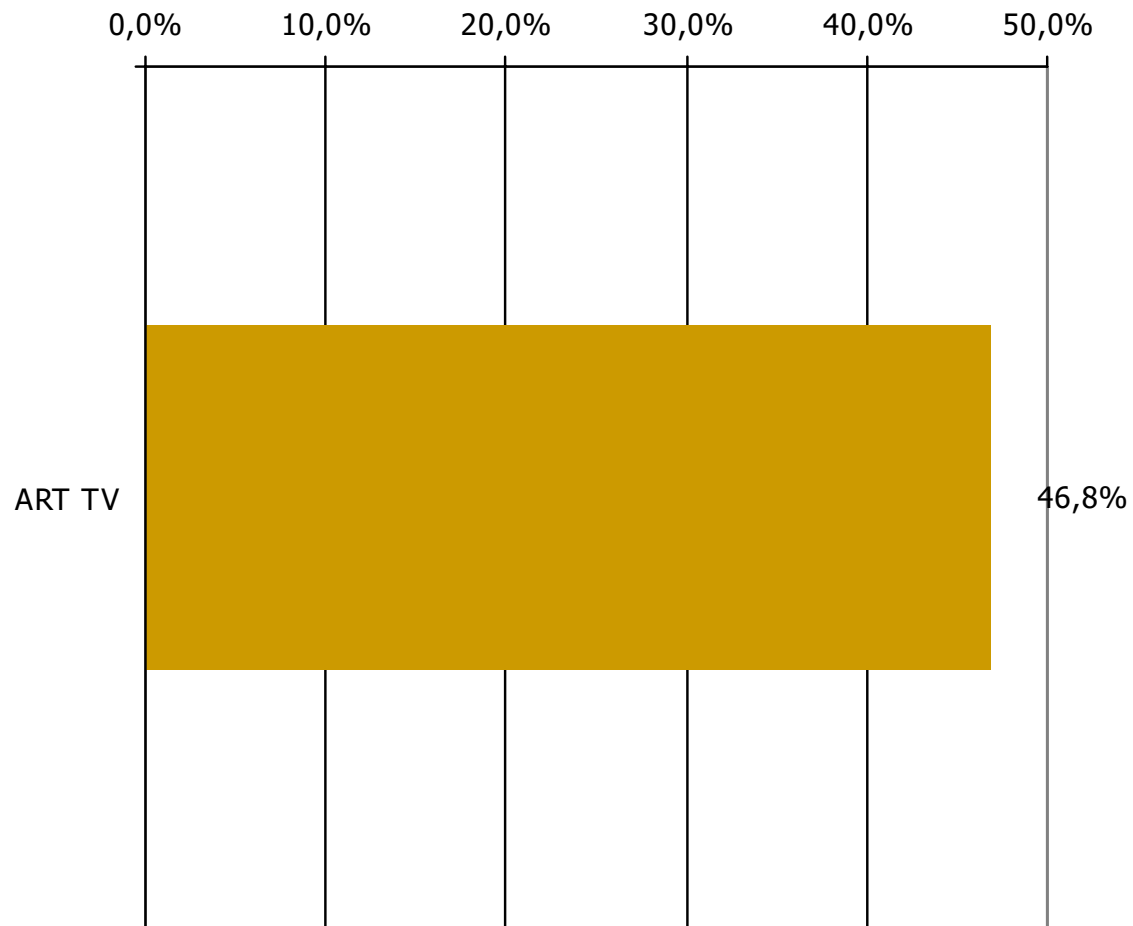


Μ.Ο.: 1.0 Τ/Σ

Βάση = Σύνολο ερωτηθέντων (N=650)

Μέση ημερήσια κάλυψη τοπικών τηλεοπτικών σταθμών Νομού Άρτας

Τον τηλεοπτικό σταθμό... τον παρακολουθήσατε χτες;



Βάση = Σύνολο ερωτηθέντων (N=650)

Μέση ημερήσια κάλυψη τοπικών τηλεοπτικών σταθμών Νομού Άρτας – Φύλο και Ηλικία

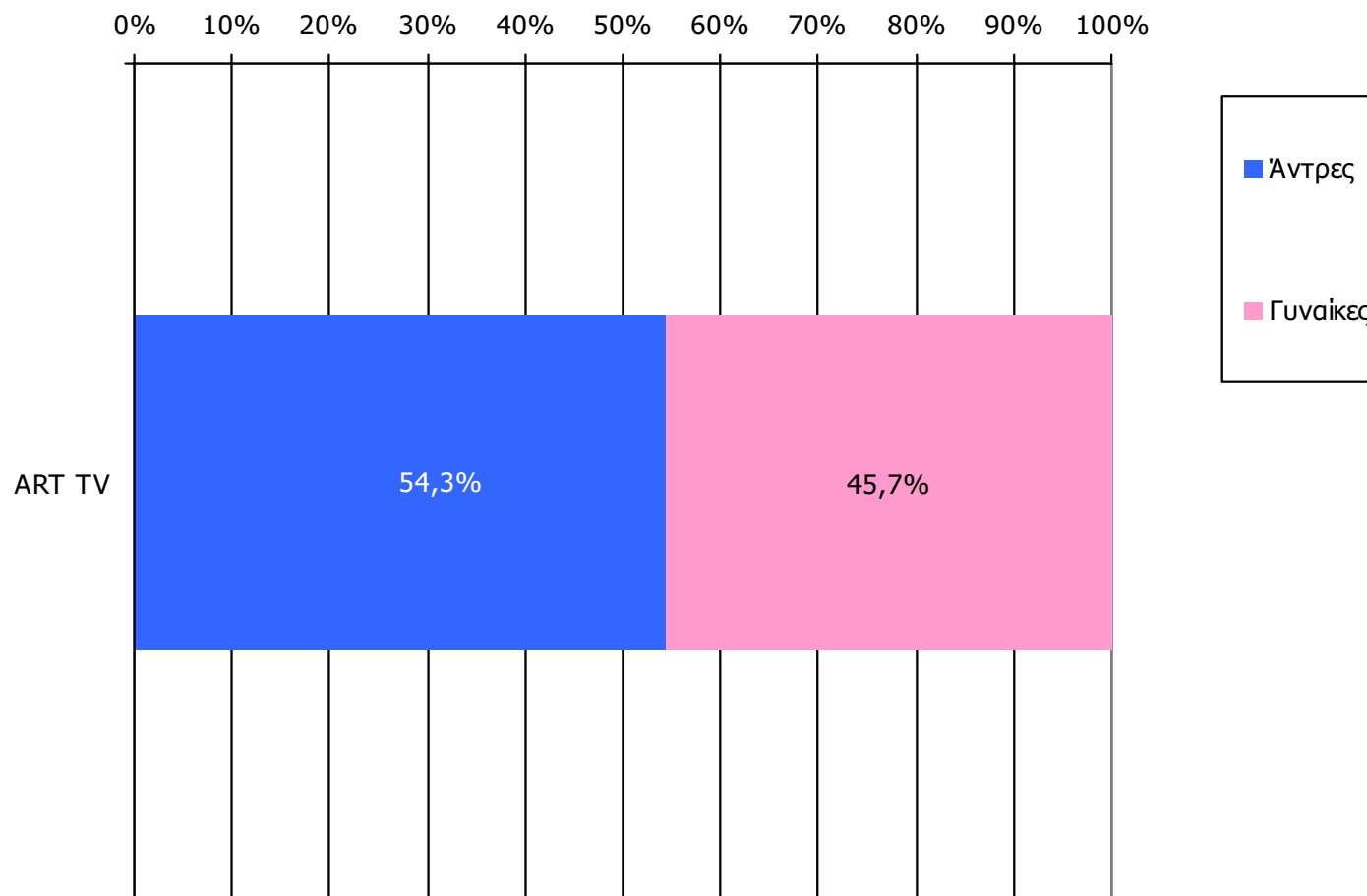
Τον τηλεοπτικό σταθμό... τον παρακολουθήσατε χτες;

| | ΣΥΝΟΛΟ | ΑΝΔΡΕΣ | ΓΥΝΑΙΚΕΣ |
|---------------------------|--------|--------|----------|
| <i>Σύνολο ερωτηθέντων</i> | 650 | 323 | 327 |
| ART TV | 46,8% | 51,2% | 42,5% |

| | ΣΥΝΟΛΟ | 15-34 | 35-54 | 55+ |
|---------------------------|--------|------------|------------|------------|
| <i>Σύνολο ερωτηθέντων</i> | 650 | 185 | 193 | 272 |
| ART TV | 46,8% | 42,9% | 54,5% | 44,0% |

Μέση ημερήσια κάλυψη τοπικών τηλεοπτικών σταθμών Νομού Άρτας-Φύλο/ Προφίλ

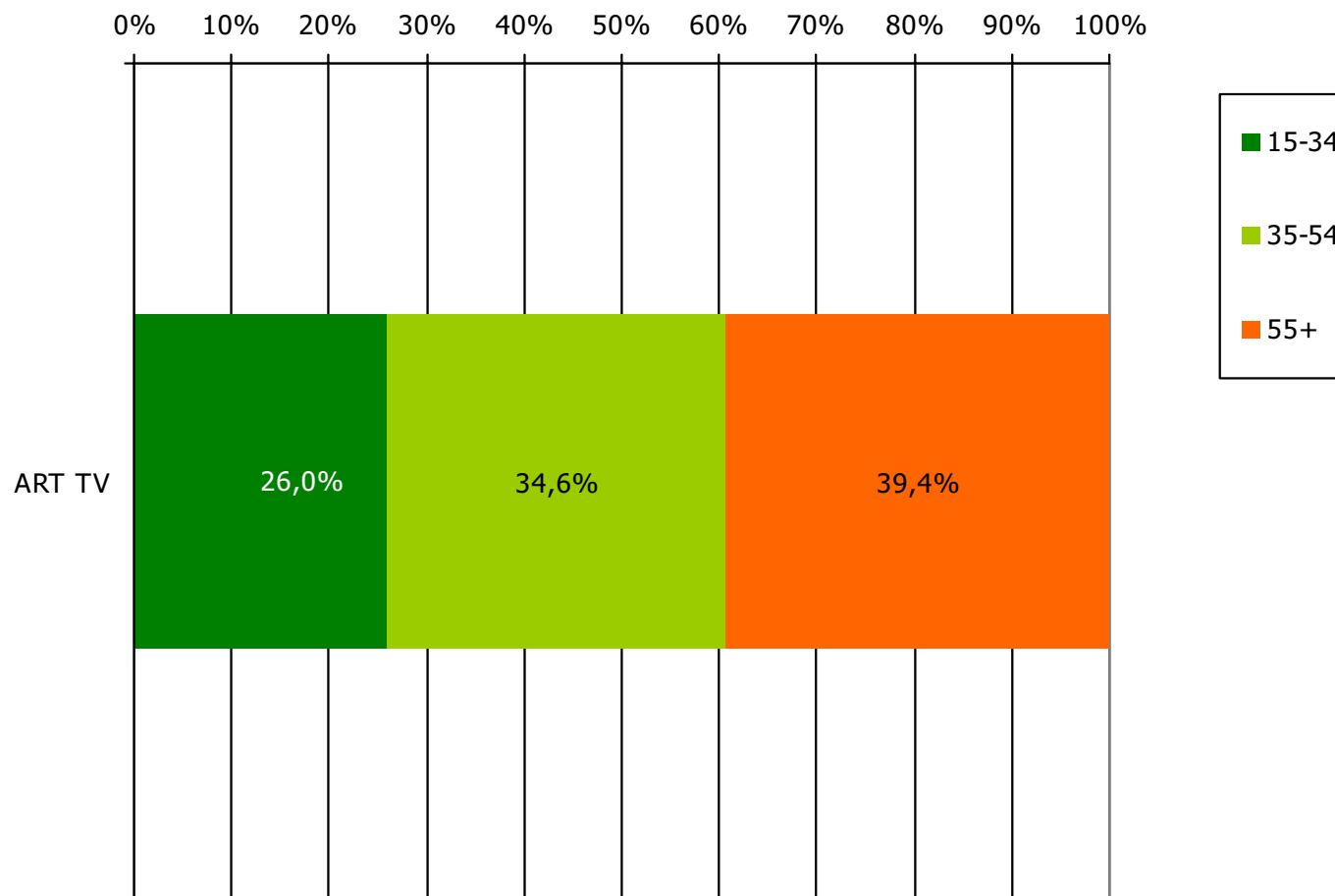
Τον τηλεοπτικό σταθμό... τον παρακολουθήσατε χτες;



Βάση = Τηλεθεατές (χθες) κάθε σταθμού

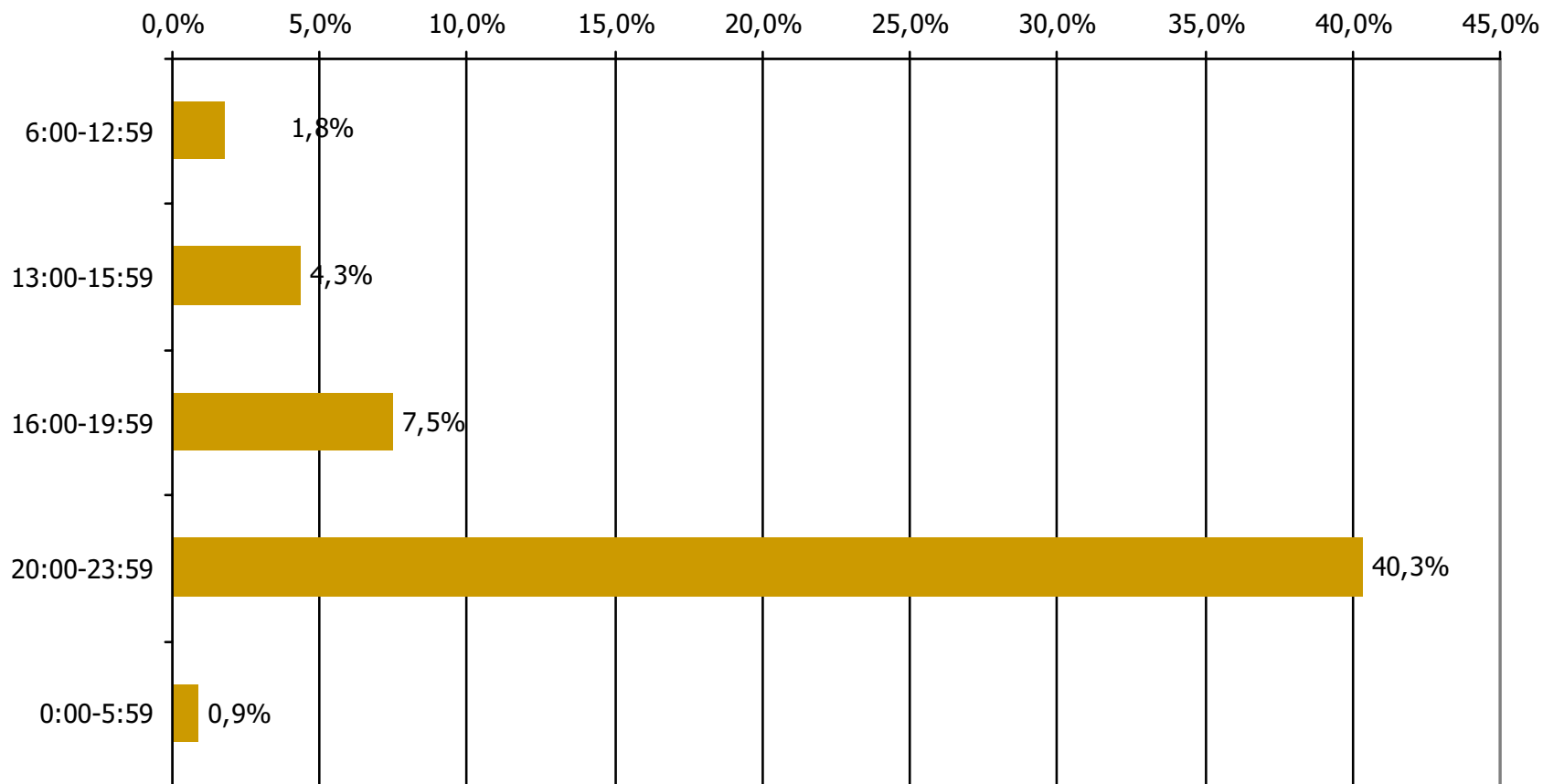
Μέση ημερήσια κάλυψη τοπικών τηλεοπτικών σταθμών Νομού Άρτας-Ηλικία/ Προφίλ

Τον τηλεοπτικό σταθμό... τον παρακολουθήσατε χτες;



Βάση = Τηλεθεατές (χθες) κάθε σταθμού

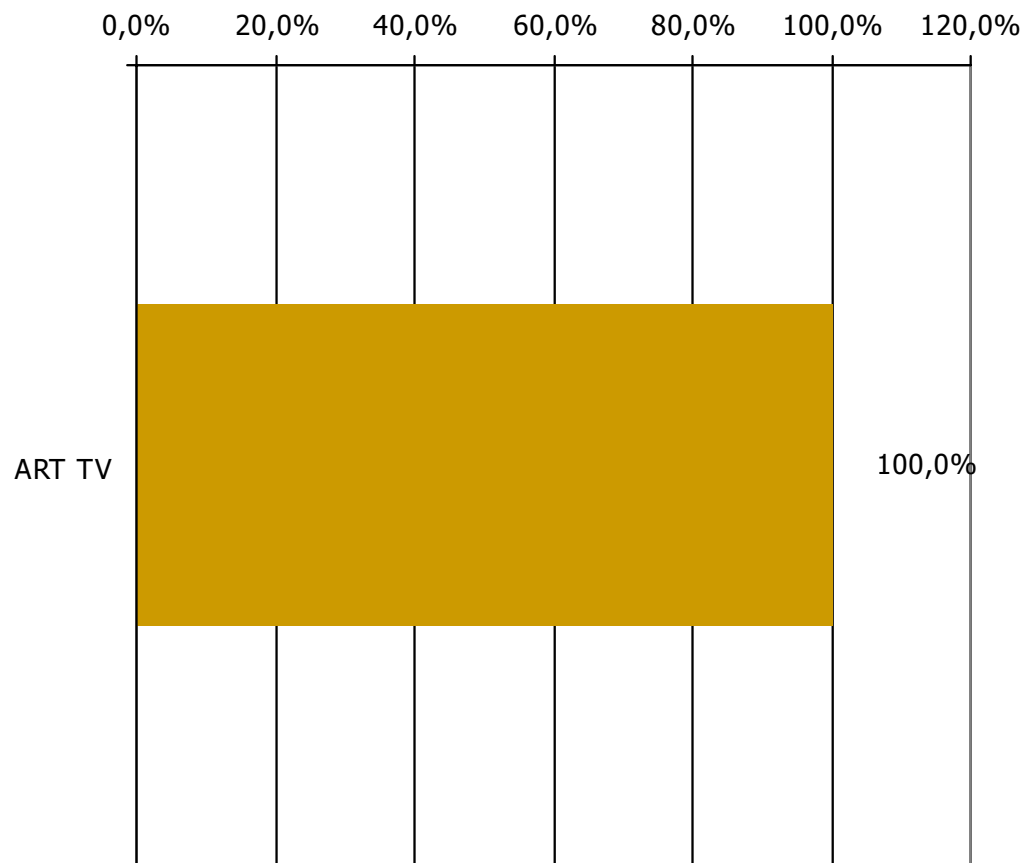
Μέση κάλυψη χρονικών ζωνών της ημέρας τοπικών τηλεοπτικών σταθμών Νομού Άρτας



Βάση = Σύνολο ερωτηθέντων (N=650)

Μέση ημερήσια κάλυψη τοπικών τηλεοπτικών σταθμών Νομού Άρτας (Στο σύνολο των τηλεθεατών - χθες)

Τον τηλεοπτικό σταθμό... τον παρακολουθήσατε χτες;



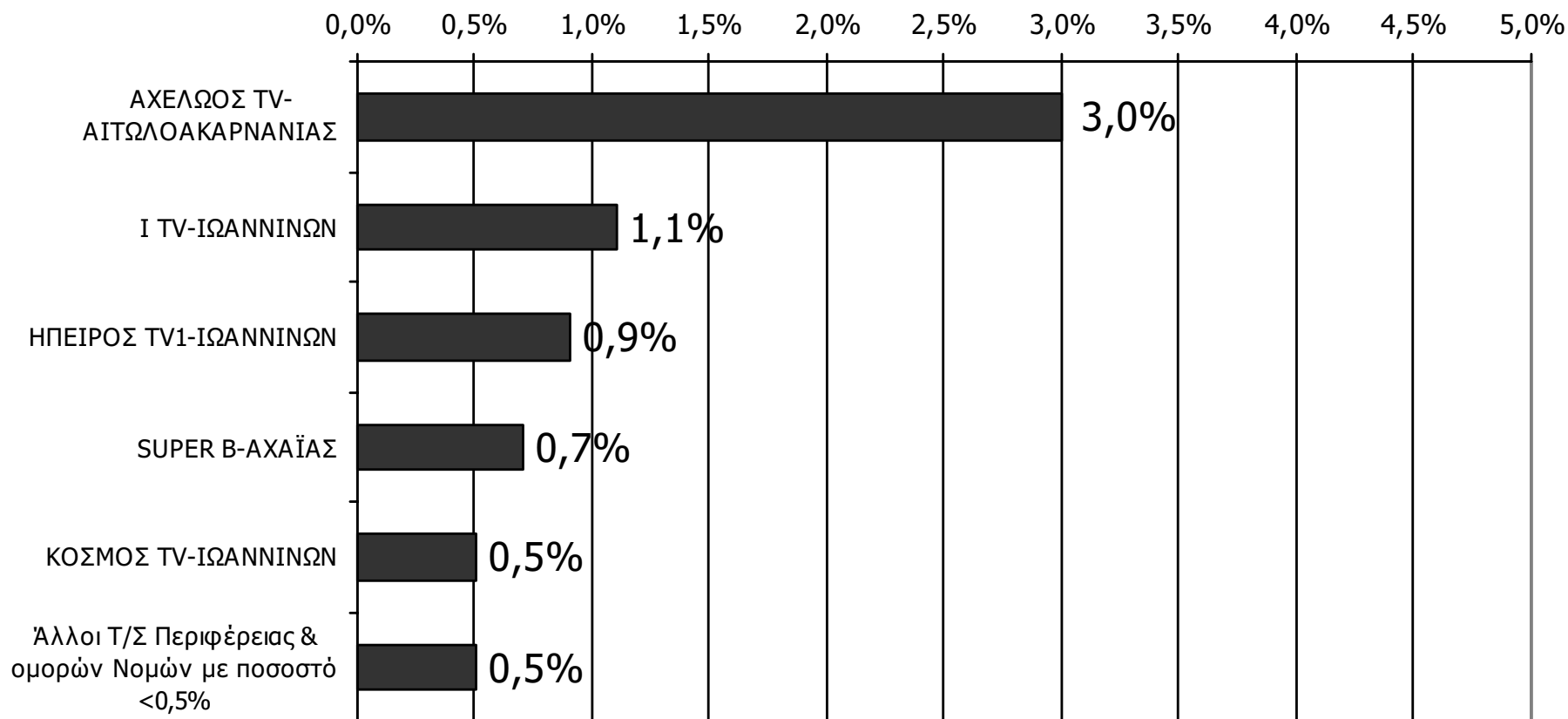
Βάση = Τηλεθεατές τοπικών τηλεοπτικών σταθμών (χθες) N=304

ΤΗΛΕΟΠΤΙΚΟΙ ΣΤΑΘΜΟΙ ΟΜΟΡΩΝ ΝΟΜΩΝ

ΤΗΛΕΘΕΑΣΗ ΤΗΛΕΟΠΤΙΚΩΝ ΣΤΑΘΜΩΝ (λίγα λεπτά την τελευταία εβδομάδα) - 1

Γενικά χτες παρακολουθήσατε άλλους τοπικούς τηλεοπτικούς σταθμούς που εκπέμπουν στο νομό σας; Αν ναι, ποιους;

(Δεν παρακολούθησαν: 94,5%)

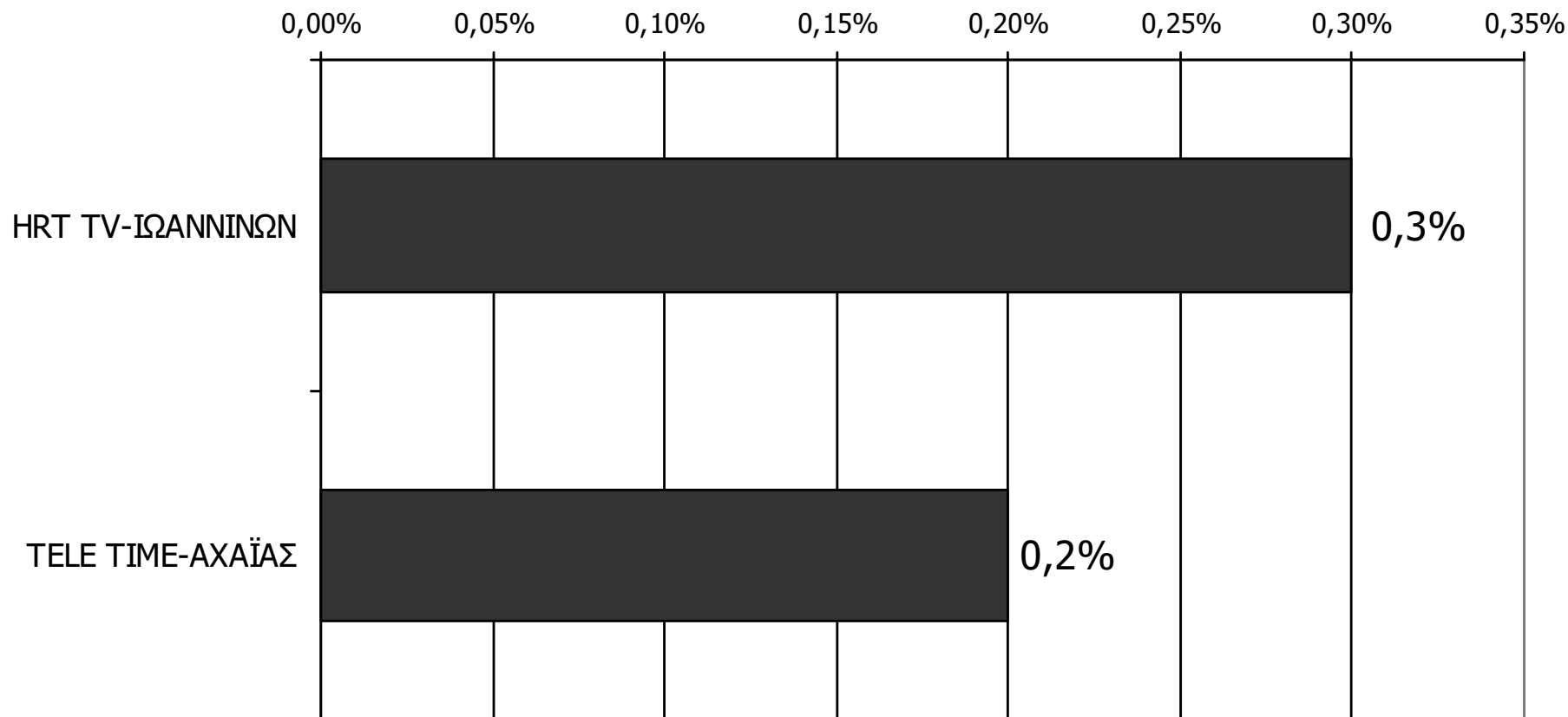


Παρουσιάζονται οι Τ/Σ που εμφάνισαν ποσοστό $\geq 0,5\%$

Βάση = Σύνολο ερωτηθέντων (N=650)

ΤΗΛΕΘΕΑΣΗ ΤΗΛΕΟΠΤΙΚΩΝ ΣΤΑΘΜΩΝ (λίγα λεπτά την τελευταία εβδομάδα) - 2

Γενικά χθες παρακολουθήσατε άλλους τοπικούς τηλεοπτικούς σταθμούς που εκπέμπουν στο νομό σας; Αν ναι, ποιους;



Παρουσιάζονται οι Τ/Σ που εμφάνισαν ποσοστό < 0,5%

Βάση = Σύνολο ερωτηθέντων (N=650)