
**«ΔΙΕΞΑΓΩΓΗ ΤΗΛΕΦΩΝΙΚΩΝ ΕΡΕΥΝΩΝ ΓΙΑ ΤΗΝ
ΑΝΑΓΝΩΣΙΜΟΤΗΤΑ ΤΩΝ ΠΕΡΙΦΕΡΕΙΑΚΩΝ ΕΦΗΜΕΡΙΔΩΝ
ΚΑΘΩΣ ΚΑΙ ΓΙΑ ΤΗ ΘΕΑΜΑΤΙΚΟΤΗΤΑ & ΑΚΡΟΑΜΑΤΙΚΟΤΗΤΑ
ΤΩΝ ΤΗΛΕΟΠΤΙΚΩΝ & ΡΑΔΙΟΦΩΝΙΚΩΝ ΣΤΑΘΜΩΝ
ΑΝΤΙΣΤΟΙΧΑ ΤΗΣ ΠΕΡΙΦΕΡΕΙΑΣ»**

ΝΟΜΟΣ ΗΜΑΘΙΑΣ

Ταυτότητα της έρευνας

Νομός : Ημαθίας

Δείγμα : 750

Ημερομηνίες διεξαγωγής : 16/04/2007 – 29/04/2007

Τύπος έρευνας : Τηλεφωνική έρευνα με τη χρήση του ειδικού συστήματος τηλεφωνικών Συνεντεύξεων. Το δείγμα των περιοχών κατανέμεται στο Νομό λαμβάνοντας υπ' όψη πλήρως την αναλογική αντιπροσωπευτικότητα ως προς την αστικότητα και τα πληθυσμιακά χαρακτηριστικά. Ως προς το φύλο και την ηλικία τηρούνται ποσοτώσεις με βάση τα στοιχεία της απογραφής από την ΕΣΥΕ.

ΣΤΑΤΙΣΤΙΚΗ ΜΕΘΟΔΟΣ : Ακολουθήθηκε η διαδικασία της τυχαίας επιλογής τηλεφωνικών αριθμών- (random dialing).

ΜΕΘΟΔΟΛΟΓΙΚΕΣ ΕΠΙΣΗΜΑΝΣΕΙΣ : Η έρευνα διεξήχθη σύμφωνα με τους κανόνες δεοντολογίας που ορίζουν ο ΣΕΔΕΑ, η WAPOR & η ESOMAR, μέλος των οποίων είναι οι τρεις εταιρείες που συνιστούν την Κοινοπραξία.

Δειγματοληψία : Στρωματοποιημένη, με τη χρήση δομημένου ερωτηματολογίου

Πληθυσμός Νομού Ημαθίας : 118.995 άτομα

Φύλο : Άνδρες (49,3%) – Γυναίκες (50,7%)

Ηλικία : 15+

Σταθμίσεις : Φύλο, Ηλικία, Περιοχή κατοικίας, σύμφωνα με ΕΣΥΕ (απογραφή 2001)

Στατιστικά σφάλματα : 3,5%

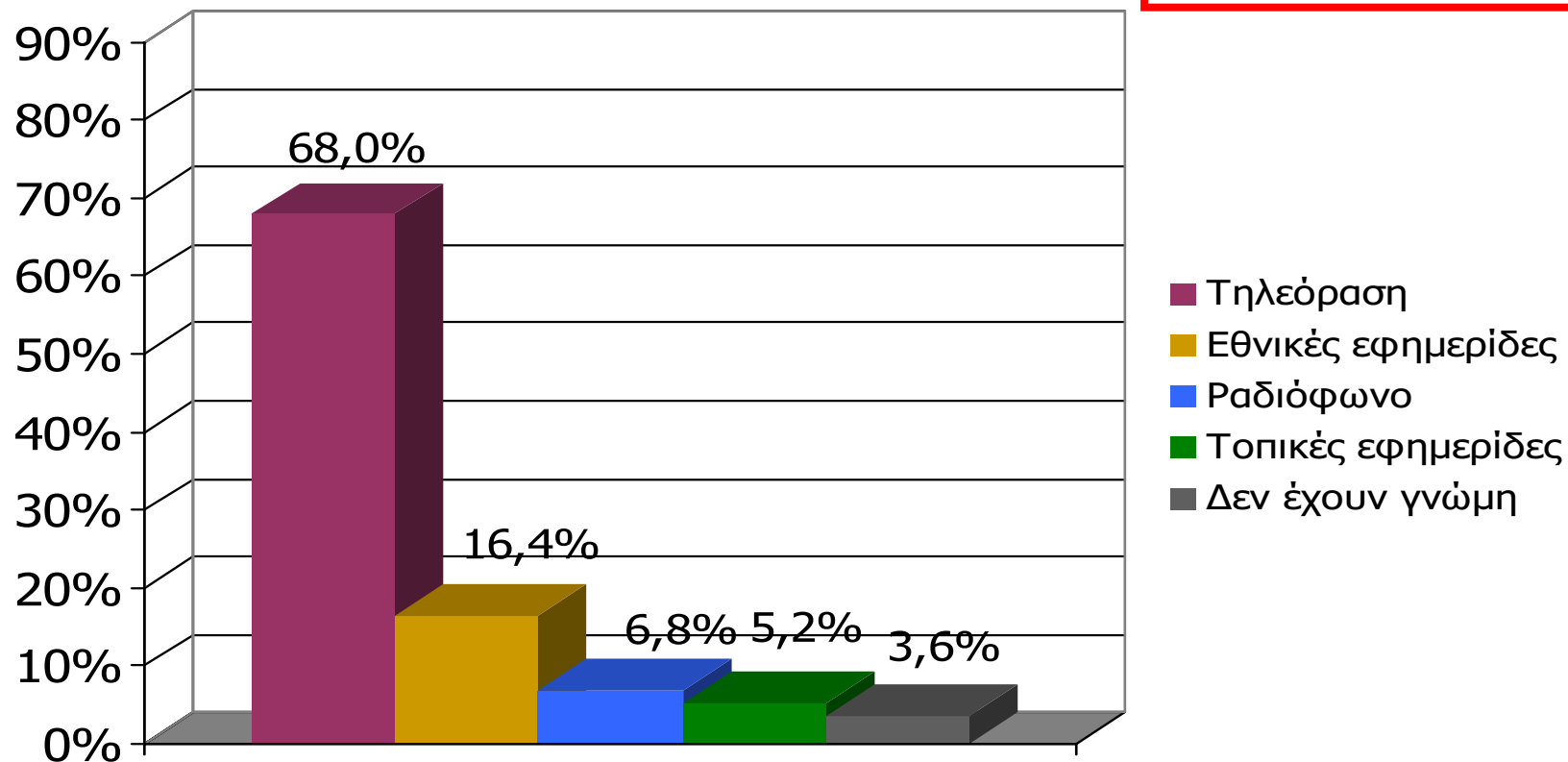
Ελάχιστη βάση ανάλυσης : 60

Συνολικός αριθμός απασχολούμενων ερευνητών & ελεγκτών : Ερευνητές : 41, Ελεγκτές : 6

Γενική Εμπιστοσύνη σε ΜΜΕ (Νομός Ημαθίας)

Σκεπτόμενοι την ενημέρωσή σας συνολικά, θα σας διαβάσω τέσσερις βασικές πηγές ενημέρωσης και θα ήθελα να τις βάλετε σε σειρά ξεκινώντας από αυτήν που εμπιστεύεστε περισσότερο για την ενημέρωσή σας σε πολιτικά και διεθνή θέματα και καταλήγοντας σε αυτήν που εμπιστεύεστε λιγότερο.

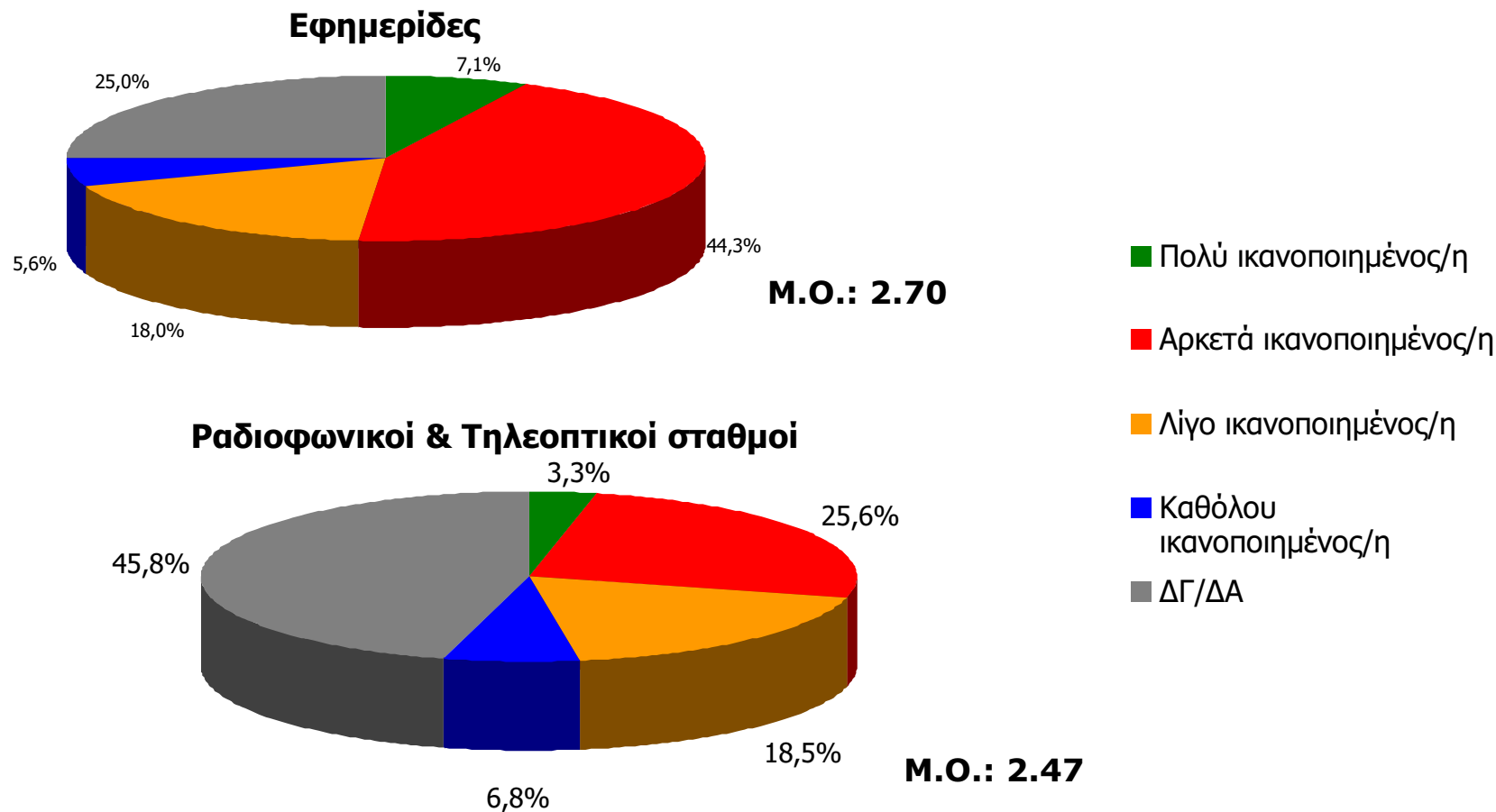
ΠΡΩΤΕΣ ΑΝΑΦΟΡΕΣ



Βάση = Σύνολο ερωτηθέντων (N=750)

Γενική ικανοποίηση από ποιότητα ενημέρωσης ΜΜΕ Νομού Ημαθίας [1]

Γενικά πόσο ικανοποιημένος/η αισθάνεστε από την ποιότητα της ενημέρωσης που παρέχουν οι Εφημερίδες και οι Ραδιοφωνικοί & Τηλεοπτικοί σταθμοί του Νομού;

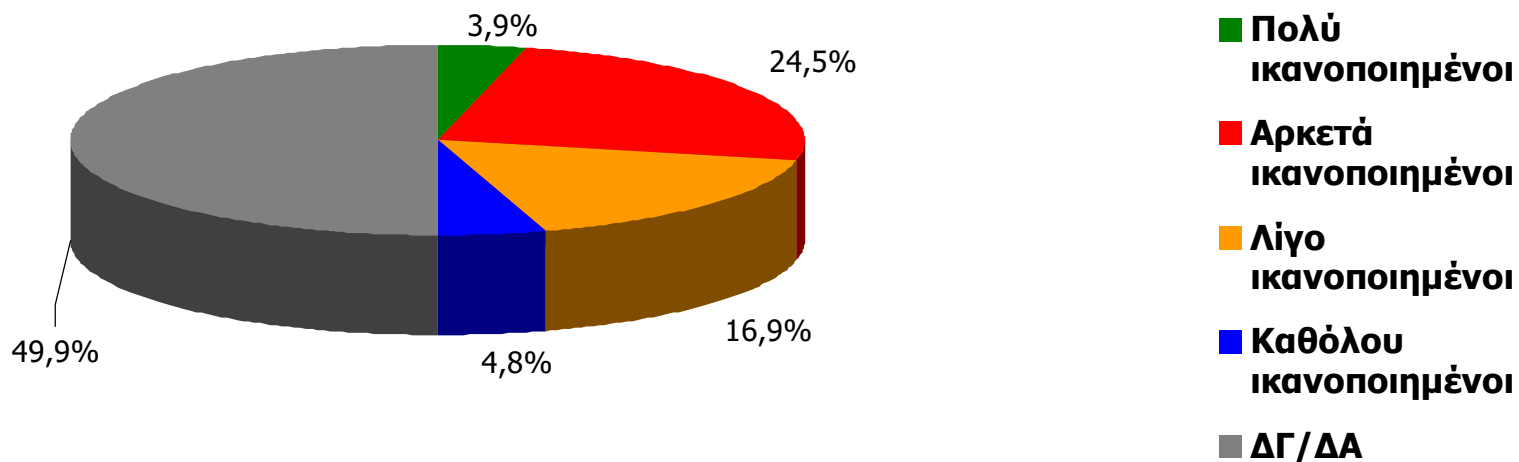


Βάση = Σύνολο ερωτηθέντων (N=750)

Γενική ικανοποίηση από ποιότητα ενημέρωσης ΜΜΕ Νομού Ημαθίας [2]

Γενικά πόσο ικανοποιημένος/η αισθάνεστε από την ποιότητα της ενημέρωσης που παρέχουν οι Ραδιοφωνικοί σταθμοί του Νομού;

Ραδιοφωνικοί Σταθμοί



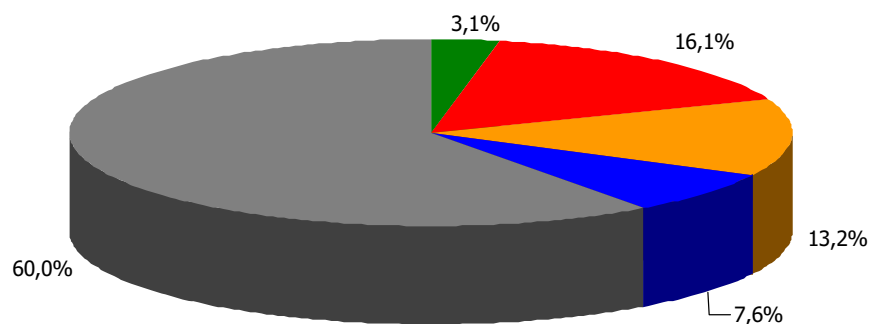
Μ.Ο.: 2.55

Βάση = Σύνολο ερωτηθέντων (N=750)

Γενική ικανοποίηση από ποιότητα ενημέρωσης Τ/Σ γειτονικών Νομών [3]

Γενικά πόσο ικανοποιημένος/η αισθάνεστε από την ποιότητα της ενημέρωσης που παρέχουν οι Τηλεοπτικοί σταθμοί που εκπέμπουν από γειτονικούς Νομούς;

Τηλεοπτικοί σταθμοί γειτονικών νομών



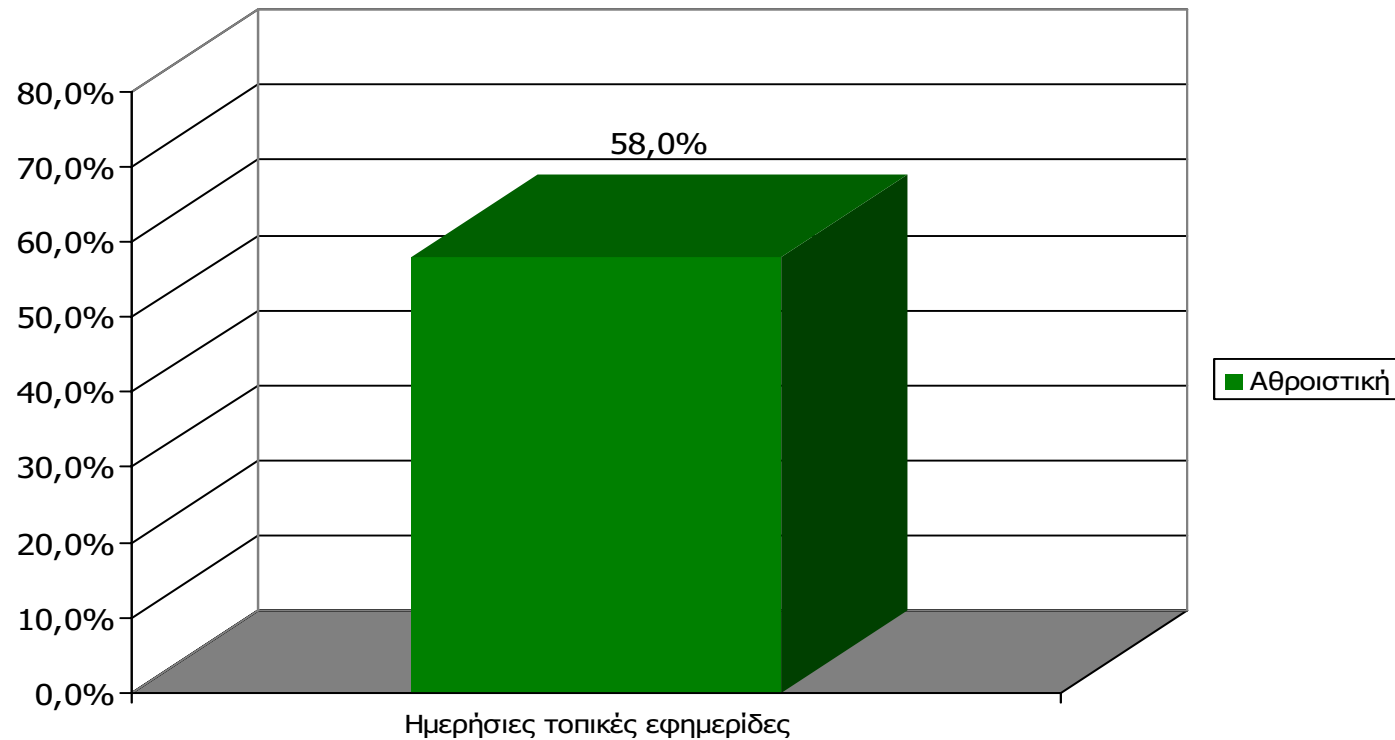
- Πολύ ικανοποιημένοι
- Αρκετά ικανοποιημένοι
- Λίγο ικανοποιημένοι
- Καθόλου ικανοποιημένοι
- ΔΓ/ΔΑ

M.O.: 2.37

Βάση = Σύνολο ερωτηθέντων (N=750)

ΗΜΕΡΗΣΙΕΣ ΕΦΗΜΕΡΙΔΕΣ ΝΟΜΟΥ ΗΜΑΘΙΑΣ

Αθροιστική αναγνωσιμότητα τριμήνου ημερήσιου τοπικού τύπου (έστω 2' το τελευταίο τρίμηνο) Νομού Ημαθίας

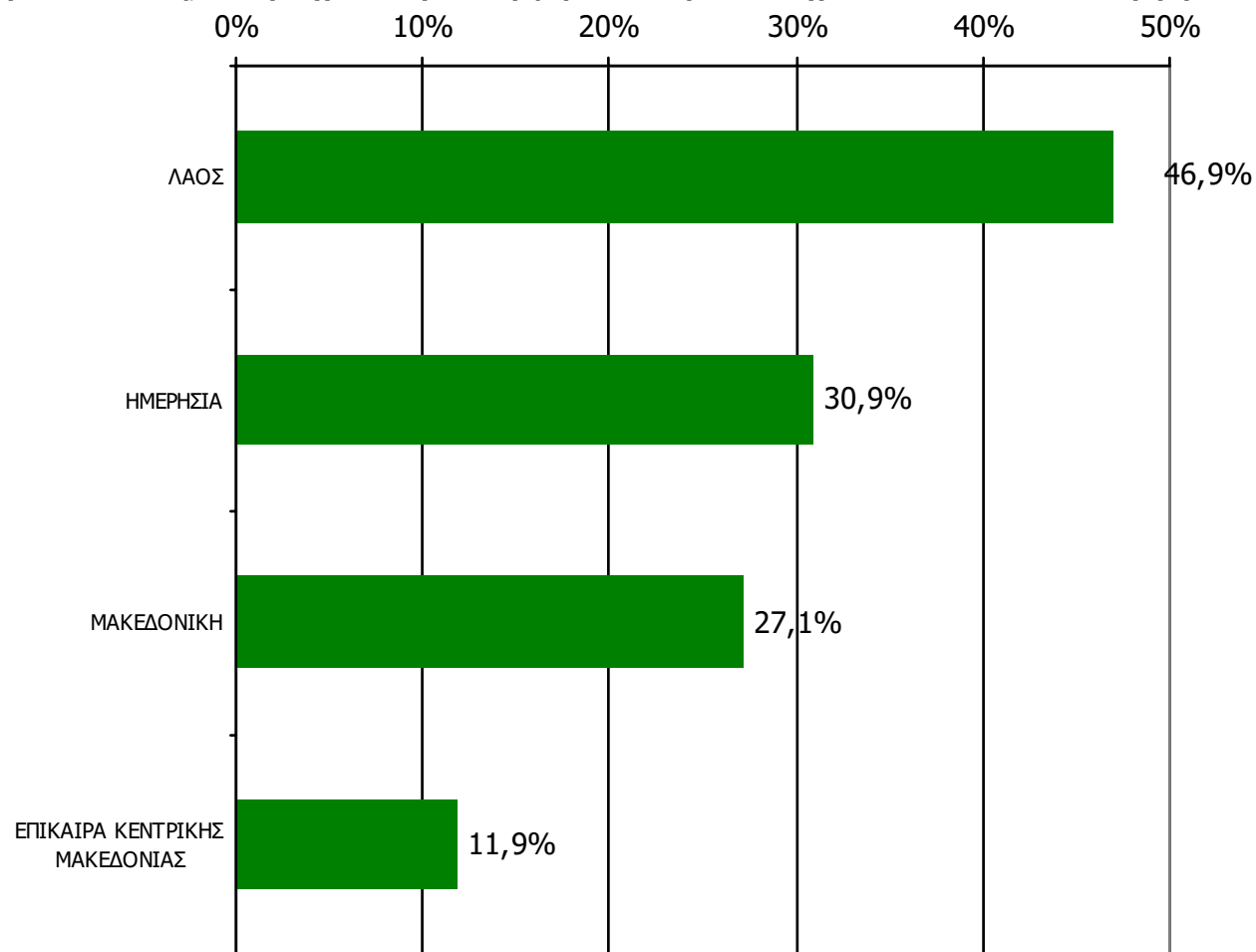


Βάση = Σύνολο ερωτηθέντων (N=750)

Μ.Ο.: 2.01 Εφημερίδες

Αθροιστική αναγνωσιμότητα τριμήνου ημερήσιου τοπικού τύπου (έστω 2' το τελευταίο τρίμηνο) Νομού Ημαθίας

Θα σας διαβάσω μια σειρά από καθημερινές τοπικές εφημερίδες που εκδίδονται στο νομό σας και θέλω να μου πείτε για κάθε μία από αυτές, αν την έχετε διαβάσει ή ξεφυλλίσει για τουλάχιστον 2' το τελευταίο τρίμηνο



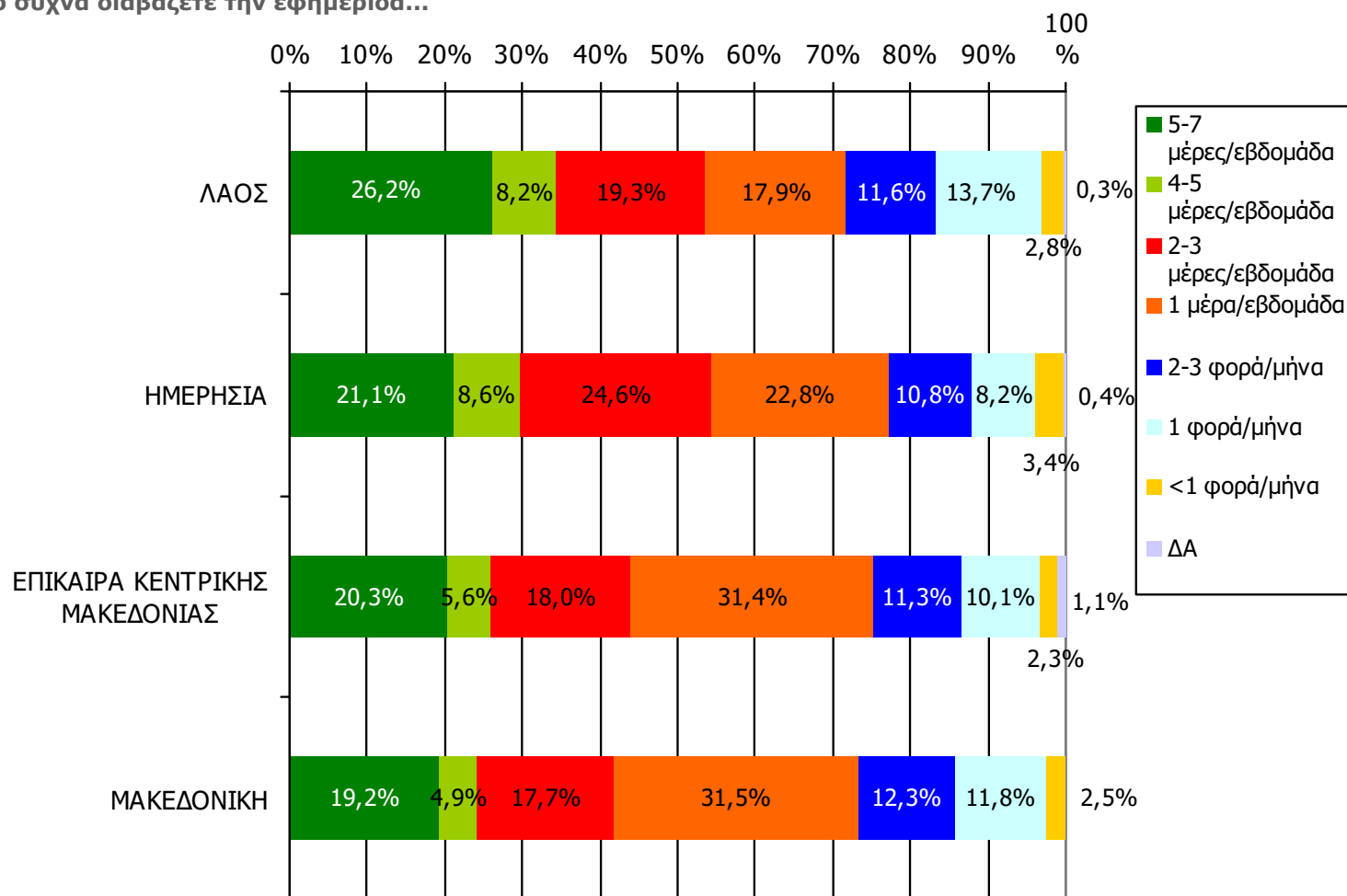
Βάση = Σύνολο ερωτηθέντων (N=750)

**Αθροιστική αναγνωσιμότητα τριμήνου ημερήσιου τοπικού τύπου
(έστω 2' το τελευταίο τρίμηνο) Νομού Ημαθίας
Προβολές στον πληθυσμό 15 ετών και άνω**

Πληθυσμός Νομού Ημαθίας , 15 ετών και άνω: 118.995 άτομα	Προβολή στον πληθυσμό 15 ετών και άνω	95% Διάστημα Εμπιστοσύνης	
		Κάτω φράγμα	Άνω φράγμα
ΛΑΟΣ	56.000	52.000	60.000
ΗΜΕΡΗΣΙΑ	37.000	33.000	41.000
ΜΑΚΕΔΟΝΙΚΗ	32.000	28.000	36.000
ΕΠΙΚΑΙΡΑ ΚΕΝΤΡΙΚΗΣ ΜΑΚΕΔΟΝΙΑΣ	14.000	11.000	17.000

ΣΥΧΝΟΤΗΤΑ ΑΝΑΓΝΩΣΗΣ ΗΜΕΡΗΣΙΩΝ ΕΦΗΜΕΡΙΔΩΝ Νομού Ημαθίας (έστω 2' το τελευταίο τρίμηνο)

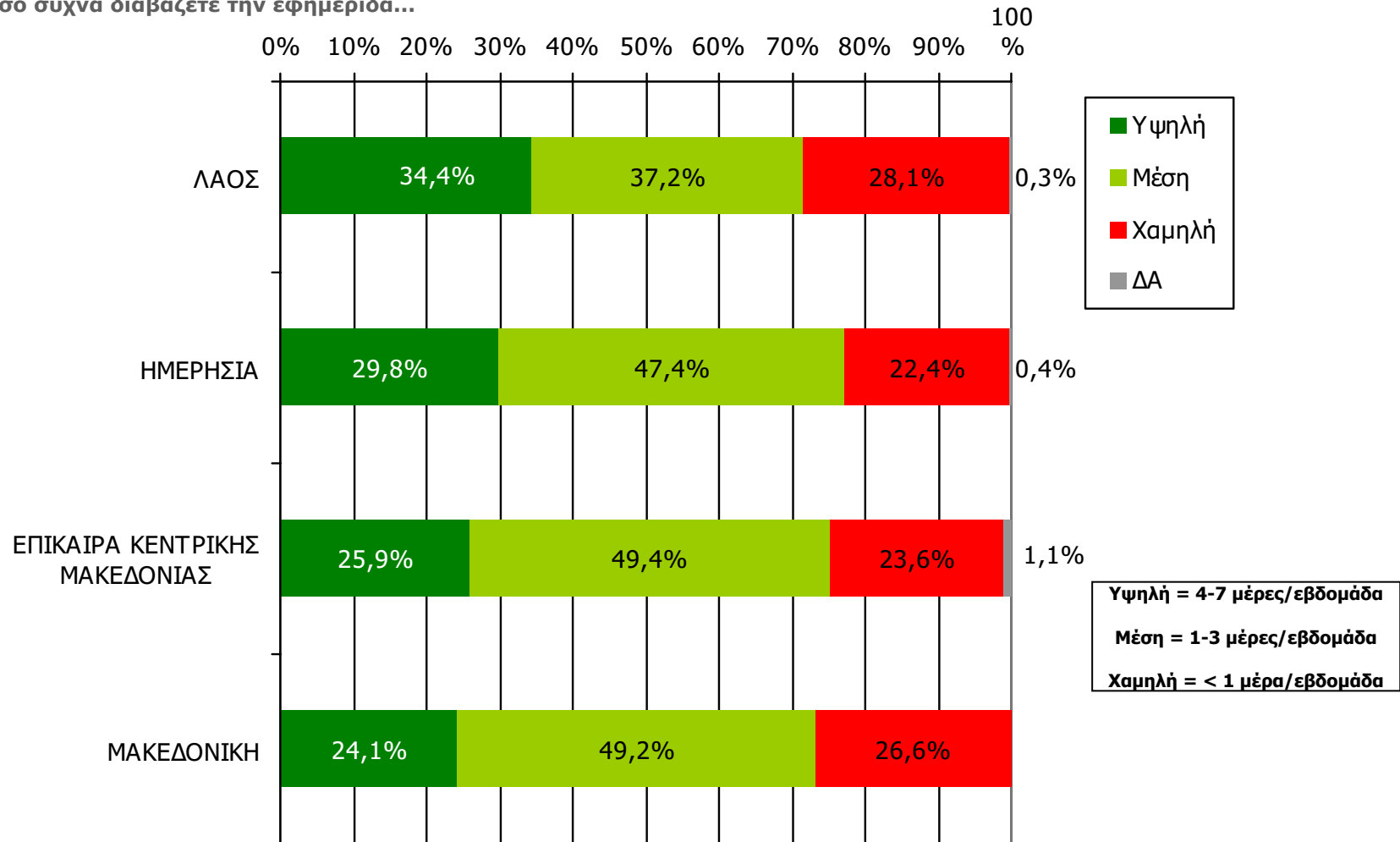
Πόσο συχνά διαβάζετε την εφημερίδα...



Βάση = Αναγνώστες (τριμήνου) κάθε τίτλου

ΣΥΧΝΟΤΗΤΑ ΑΝΑΓΝΩΣΗΣ ΗΜΕΡΗΣΙΩΝ ΕΦΗΜΕΡΙΔΩΝ Νομού Ημαθίας (έστω 2' το τελευταίο τρίμηνο)

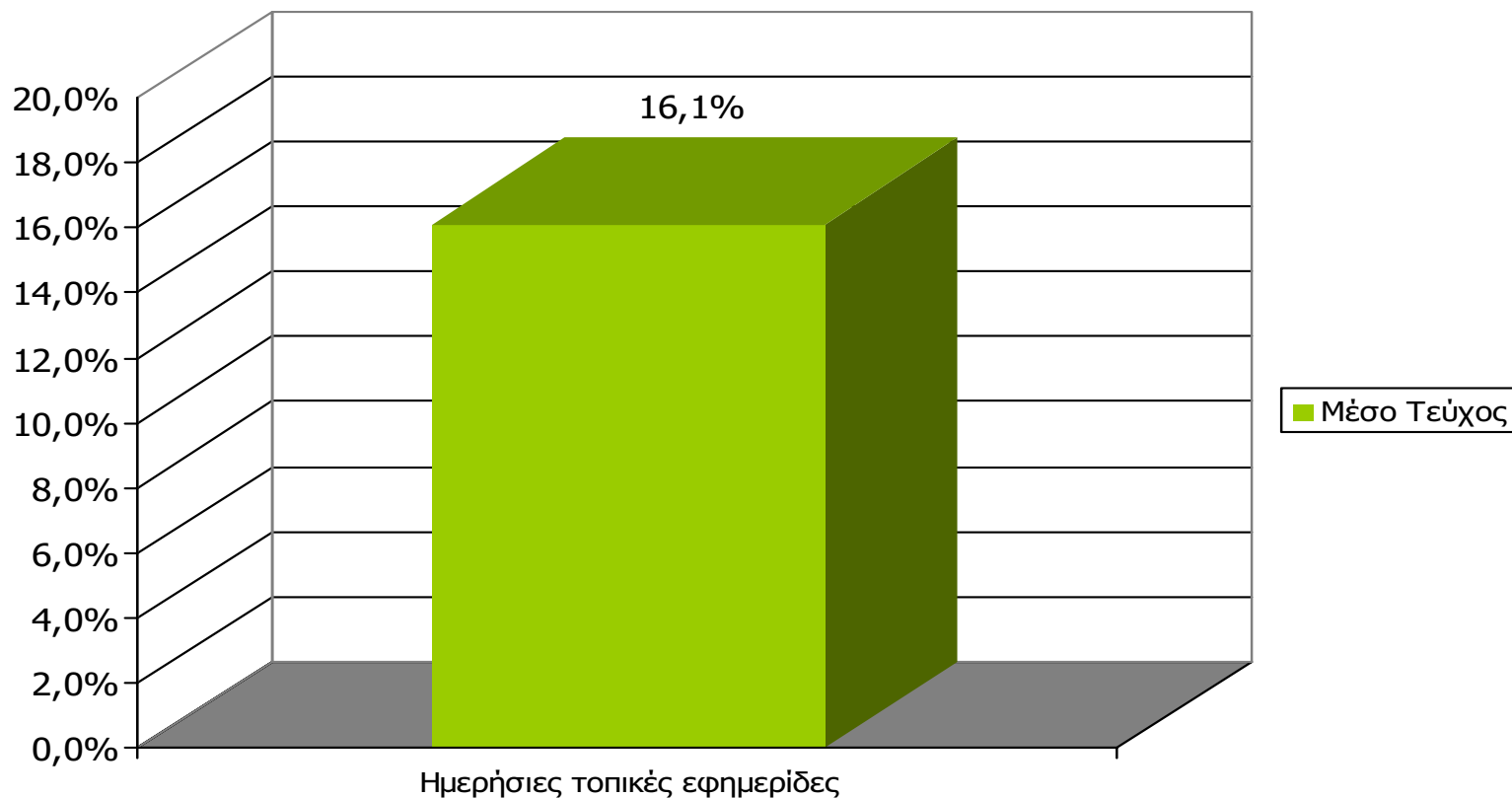
Πόσο συχνά διαβάζετε την εφημερίδα...



Βάση = Αναγνώστες (τριμήνου) κάθε τίτλου

Αναγνωσιμότητα μέσου τεύχους ημερήσιου τοπικού τύπου Νομού Ημαθίας

(χθες ή την τελευταία φορά που κυκλοφόρησαν)

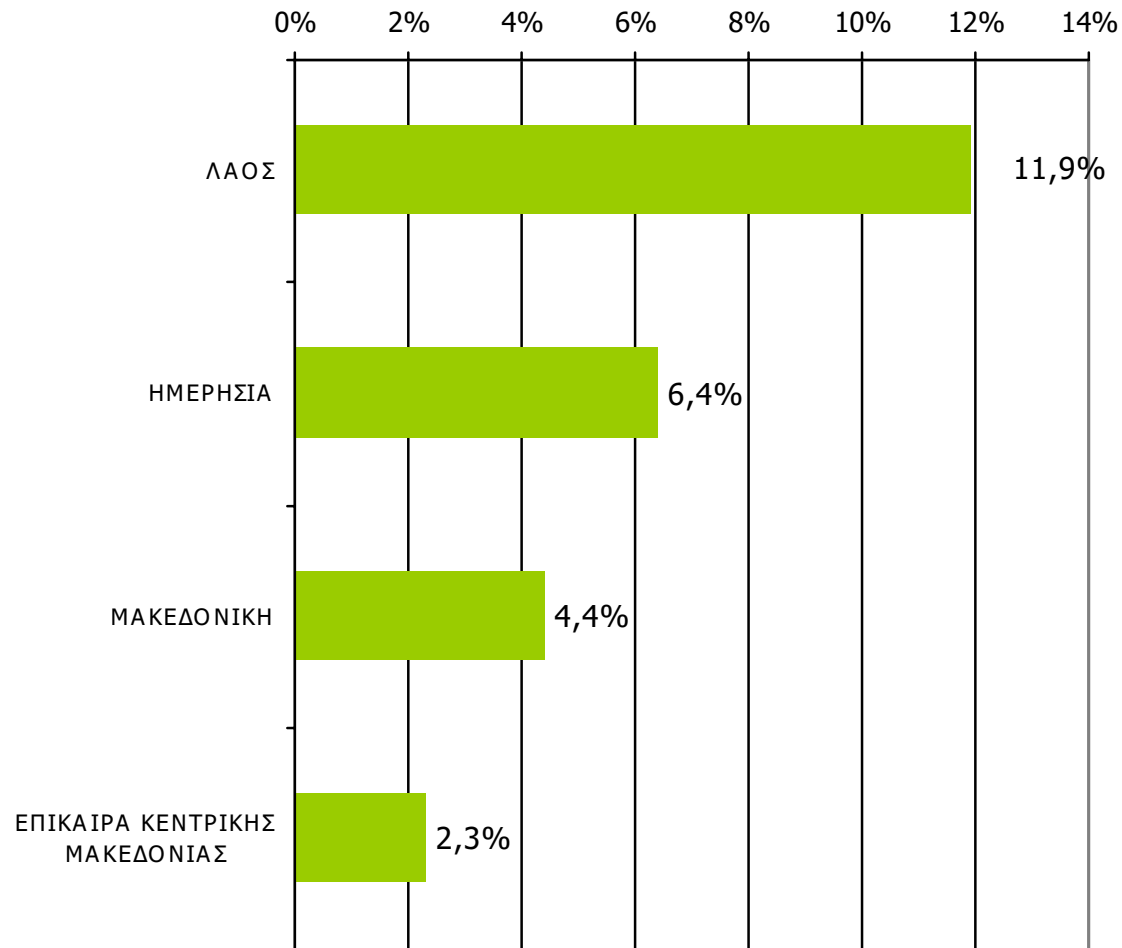


Μ.Ο.: 1.54 Εφημερίδες

Βάση = Σύνολο ερωτηθέντων (N=750)

Αναγνωσιμότητα μέσου τεύχους ημερήσιου τοπικού τύπου Νομού Ημαθίας

Πότε την διαβάσατε τελευταία φορά; (Χθες ή την τελευταία φορά που κυκλοφόρησε)



Βάση = Σύνολο ερωτηθέντων (N=750)

Αναγνωσιμότητα μέσω τεύχους ημερήσιου τοπικού τύπου Νομού Ημαθίας – Φύλο

Πότε την διαβάσατε τελευταία φορά; (Χθες ή την τελευταία φορά που κυκλοφόρησε)

	ΣΥΝΟΛΟ	ΑΝΔΡΕΣ	ΓΥΝΑΙΚΕΣ
<i>Σύνολο ερωτηθέντων</i>	750	370	380
ΛΑΟΣ	11,9%	14,6%	9,2%
ΗΜΕΡΗΣΙΑ	6,4%	6,8%	6,1%
ΜΑΚΕΔΟΝΙΚΗ	4,4%	4,9%	4,0%
ΕΠΙΚΑΙΡΑ ΚΕΝΤΡΙΚΗΣ ΜΑΚΕΔΟΝΙΑΣ	2,3%	2,4%	2,1%

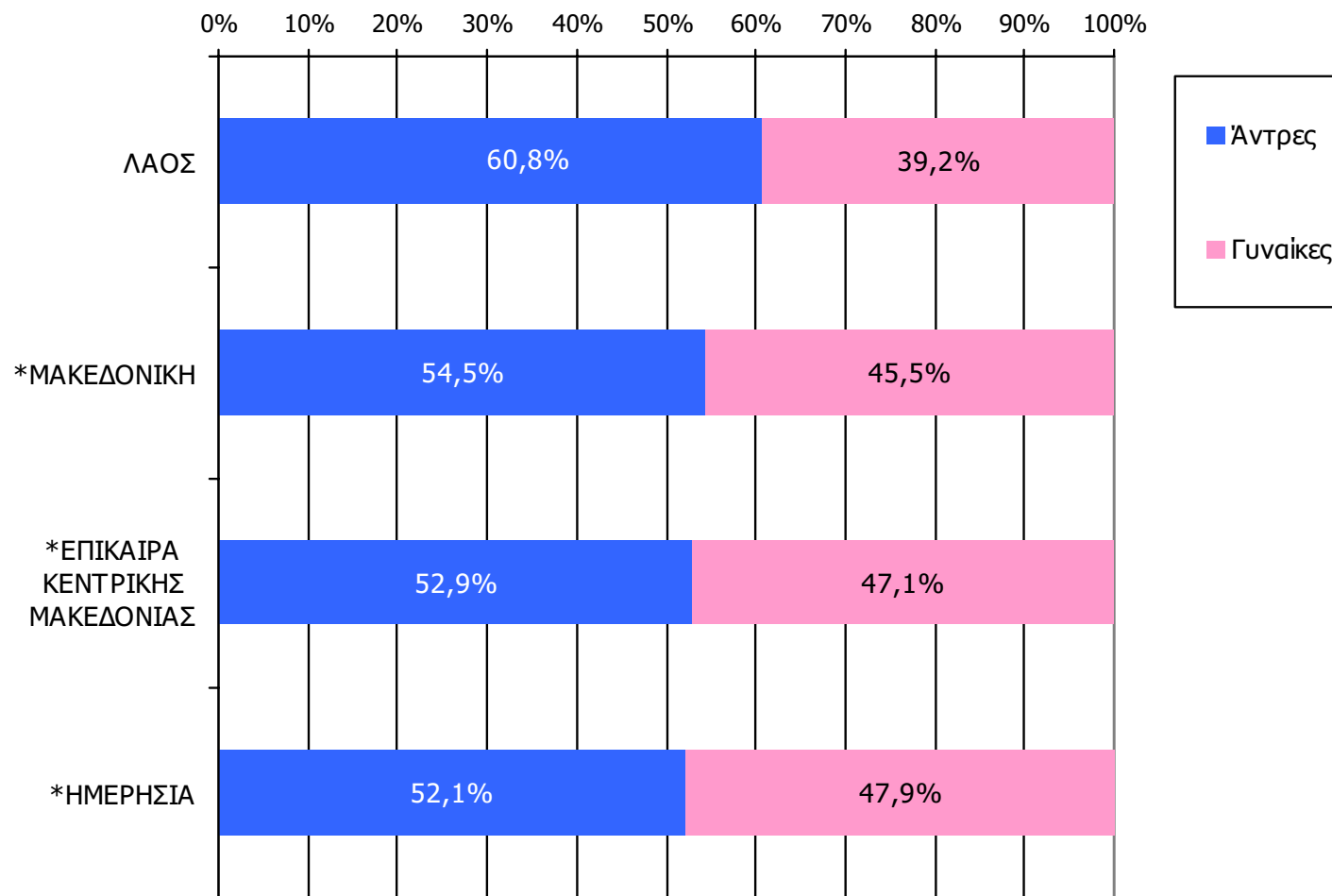
Αναγνωσιμότητα μέσω τεύχους ημερήσιου τοπικού τύπου Νομού Ημαθίας – Ηλικία

Πότε την διαβάσατε τελευταία φορά; (Χθες ή την τελευταία φορά που κυκλοφόρησε)

	ΣΥΝΟΛΟ	15-34	35-54	55+
<i>Σύνολο ερωτηθέντων</i>	750	250	238	262
ΛΑΟΣ	11,9%	8,0%	15,2%	12,6%
ΗΜΕΡΗΣΙΑ	6,4%	5,2%	8,8%	5,3%
ΜΑΚΕΔΟΝΙΚΗ	4,4%	4,4%	6,3%	2,7%
ΕΠΙΚΑΙΡΑ ΚΕΝΤΡΙΚΗΣ ΜΑΚΕΔΟΝΙΑΣ	2,3%	1,6%	3,8%	1,5%

Αναγνωσιμότητα μέσω τεύχους ημερήσιου τοπικού τύπου Νομού Ημαθίας - Φύλο/ Προφίλ

Πότε την διαβάσατε τελευταία φορά; (Χθες ή την τελευταία φορά που κυκλοφόρησε)

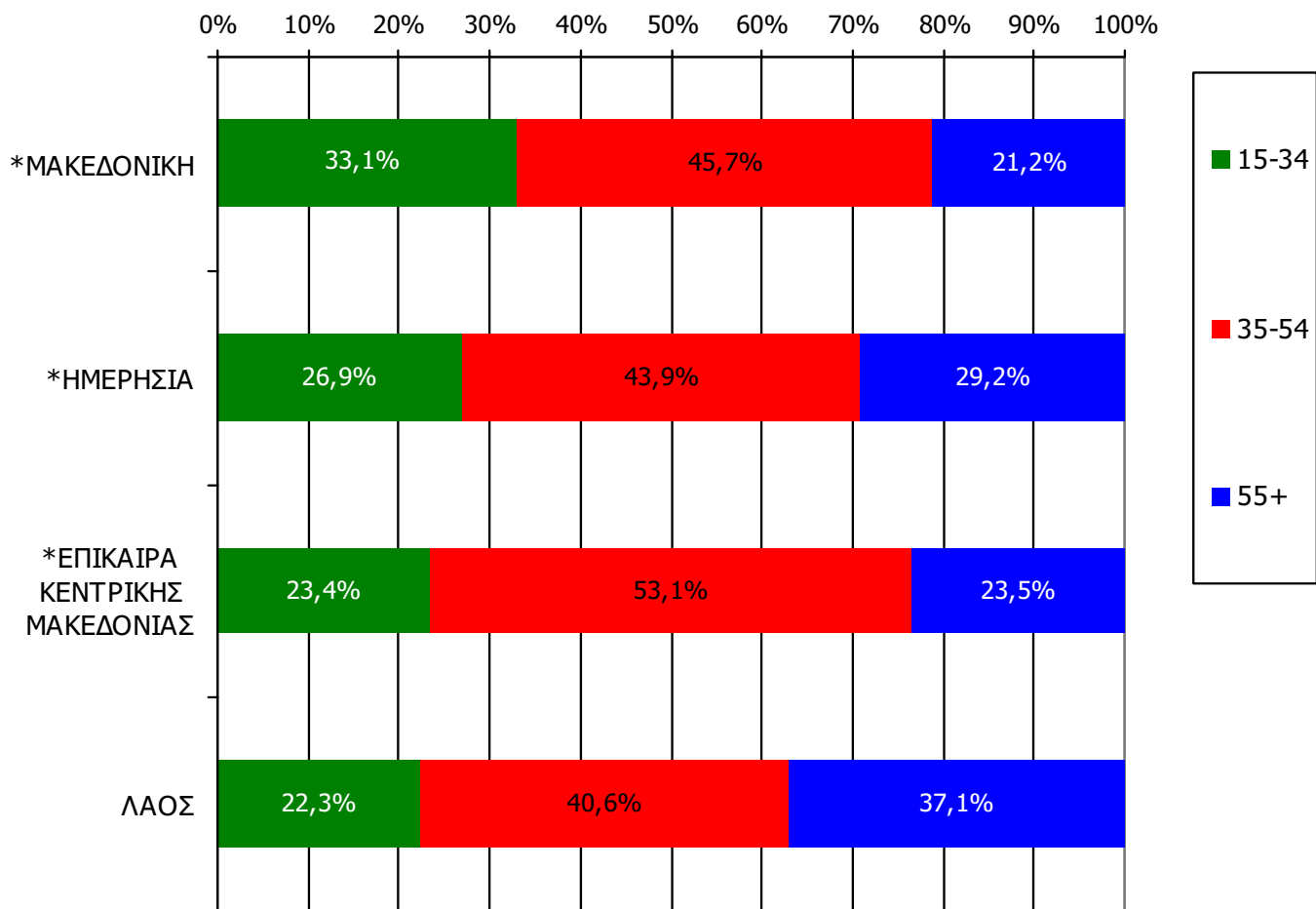


Βάση = Αναγνώστες (μέσου τεύχους) κάθε τίτλου

*Ενδεικτικά στοιχεία- Βάση μικρότερη των 60 ατόμων

Αναγνωσιμότητα μέσω τεύχους ημερήσιου τοπικού τύπου Νομού Ημαθίας - Ηλικία/ Προφίλ

Πότε την διαβάσατε τελευταία φορά; (Χθες ή την τελευταία φορά που κυκλοφόρησε)

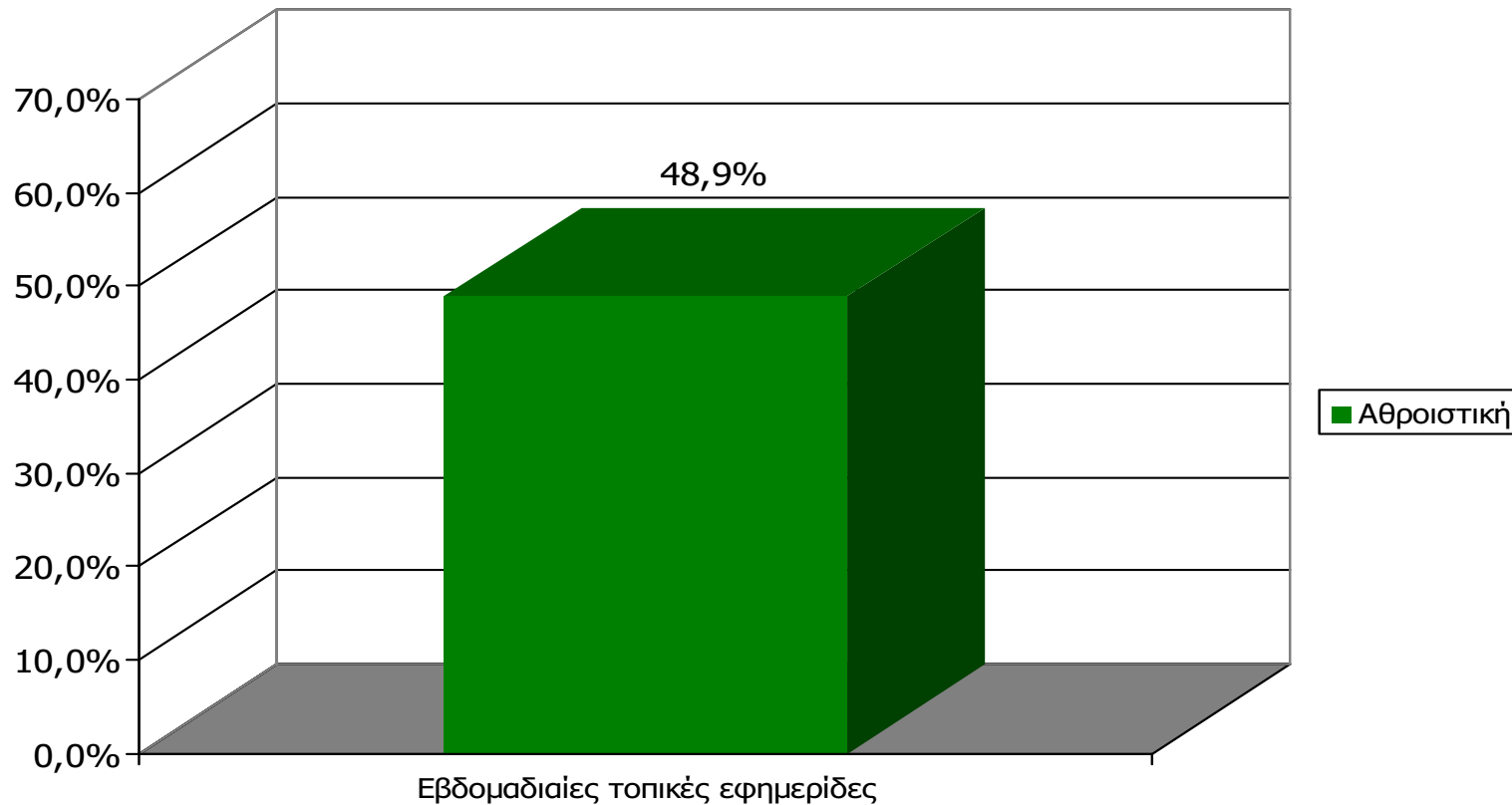


Βάση = Αναγνώστες (μέσου τεύχους) κάθε τίτλου

*Ενδεικτικά στοιχεία- Βάση μικρότερη των 60 ατόμων

ΕΒΔΟΜΑΔΙΑΙΕΣ ΕΦΗΜΕΡΙΔΕΣ ΝΟΜΟΥ ΗΜΑΘΙΑΣ

Αθροιστική αναγνωσιμότητα τριμήνου εβδομαδιαίου τοπικού τύπου Νομού Ημαθίας (έστω 2' το τελευταίο τρίμηνο)

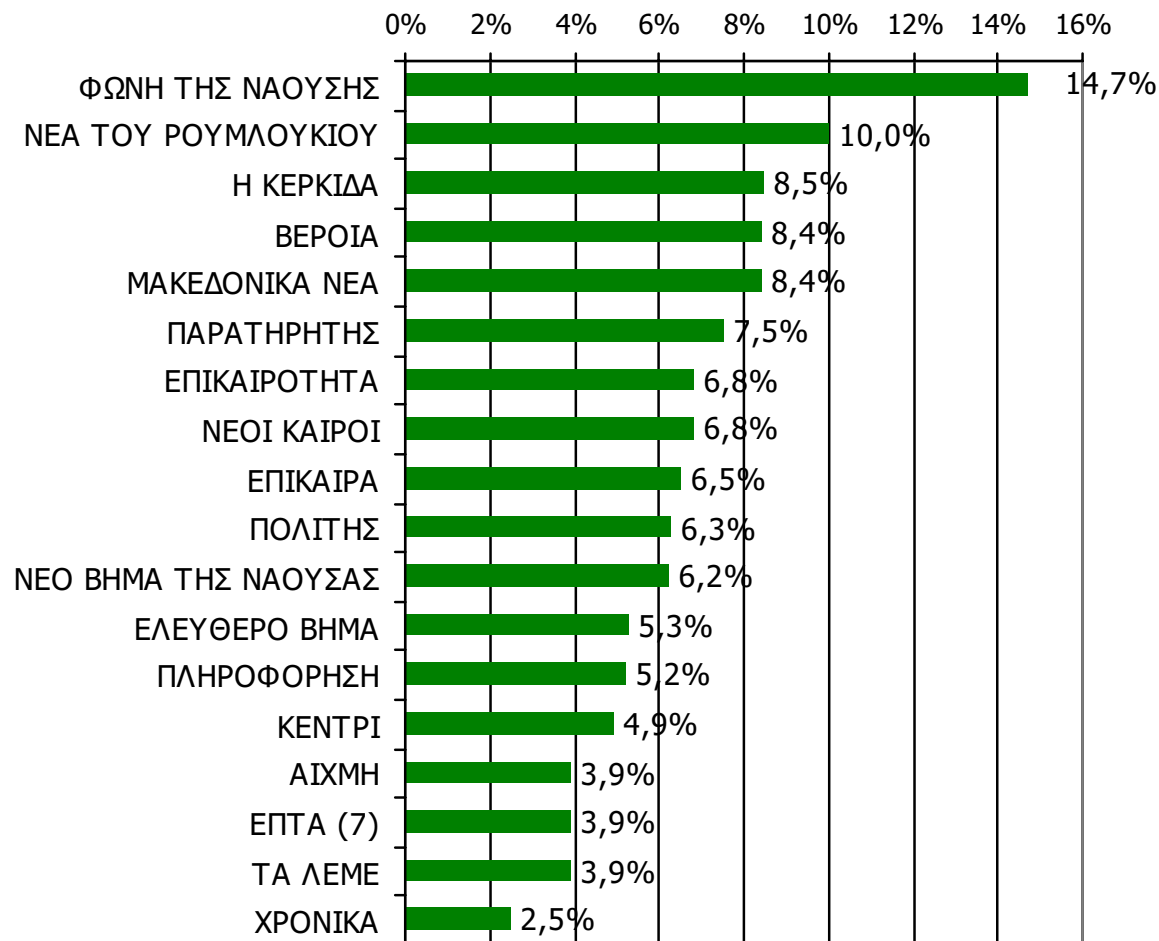


Μ.Ο.: 2.45 Εφημερίδες

Βάση = Σύνολο ερωτηθέντων (N=750)

Αθροιστική αναγνωσιμότητα τριμήνου εβδομαδιαίου τοπικού τύπου Νομού Ημαθίας (έστω 2' το τελευταίο τρίμηνο)

Θα σας διαβάσω τώρα μια σειρά από εβδομαδιαίες τοπικές εφημερίδες που εκδίδονται στο νομό σας και θέλω να μου πείτε για κάθε μία από αυτές, αν την έχετε διαβάσει ή ξεφυλλίσει για τουλάχιστον 2' το τελευταίο τρίμηνο



Βάση = Σύνολο ερωτηθέντων (N=750)

**Αθροιστική αναγνωσιμότητα τριμήνου εβδομαδιαίου τοπικού τύπου (έστω 2' το τελευταίο τρίμηνο) Νομού Ημαθίας
Προβολές στον πληθυσμό 15 ετών και άνω-1**

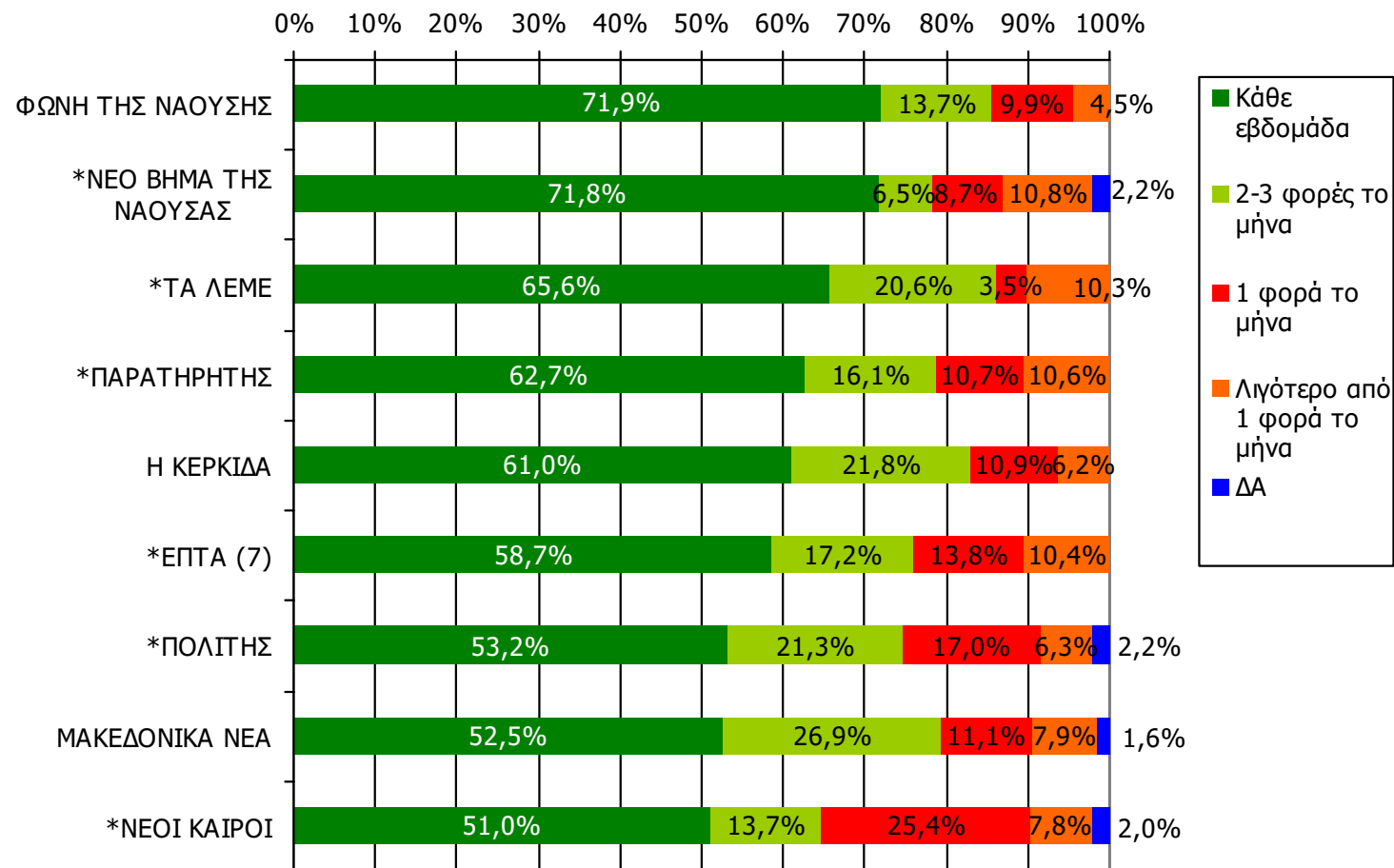
Πληθυσμός Νομού Ημαθίας , 15 ετών και άνω: 118.995 Άτομα	Προβολή στον πληθυσμό 15 ετών και άνω	95% Διάστημα Εμπιστοσύνης	
		Κάτω φράγμα	Άνω φράγμα
ΦΩΝΗ ΤΗΣ ΝΑΟΥΣΗΣ	17.000	14.000	21.000
ΝΕΑ ΤΟΥ ΡΟΥΜΛΟΥΚΙΟΥ	12.000	9.000	14.000
Η ΚΕΡΚΙΔΑ	10.000	8.000	12.000
ΒΕΡΟΙΑ	10.000	8.000	12.000
ΜΑΚΕΔΟΝΙΚΑ ΝΕΑ	10.000	8.000	12.000
ΠΑΡΑΤΗΡΗΤΗΣ	9.000	7.000	11.000
ΕΠΙΚΑΙΡΟΤΗΤΑ	8.000	6.000	10.000
ΝΕΟΙ ΚΑΙΡΟΙ	8.000	6.000	10.000
ΕΠΙΚΑΙΡΑ	8.000	6.000	10.000

**Αθροιστική αναγνωσιμότητα τριμήνου εβδομαδιαίου τοπικού τύπου (έστω 2' το τελευταίο τρίμηνο) Νομού Ημαθίας
Προβολές στον πληθυσμό 15 ετών και άνω-2**

Πληθυσμός Νομού Ημαθίας , 15 ετών και άνω: 118.995 Άτομα	Προβολή στον πληθυσμό 15 ετών και άνω	95% Διάστημα Εμπιστοσύνης	
		Κάτω φράγμα	Άνω φράγμα
ΠΟΛΙΤΗΣ	7.000	5.000	10.000
ΝΕΟ ΒΗΜΑ ΤΗΣ ΝΑΟΥΣΑΣ	7.000	5.000	9.000
ΕΛΕΥΘΕΡΟ ΒΗΜΑ	6.000	4.000	8.000
ΠΛΗΡΟΦΟΡΗΣΗ	6.000	4.000	8.000
ΚΕΝΤΡΙ	6.000	4.000	8.000
ΑΙΧΜΗ	5.000	3.000	6.000
ΕΠΤΑ (7)	5.000	3.000	6.000
ΤΑ ΛΕΜΕ	5.000	3.000	6.000
ΧΡΟΝΙΚΑ	3.000	2.000	4.000

ΣΥΧΝΟΤΗΤΑ ΑΝΑΓΝΩΣΗΣ ΕΒΔΟΜΑΔΙΑΙΩΝ ΕΦΗΜΕΡΙΔΩΝ Νομού Ημαθίας (έστω 2' το τελευταίο τρίμηνο)-1

Πόσο συχνά διαβάζετε την εφημερίδα...

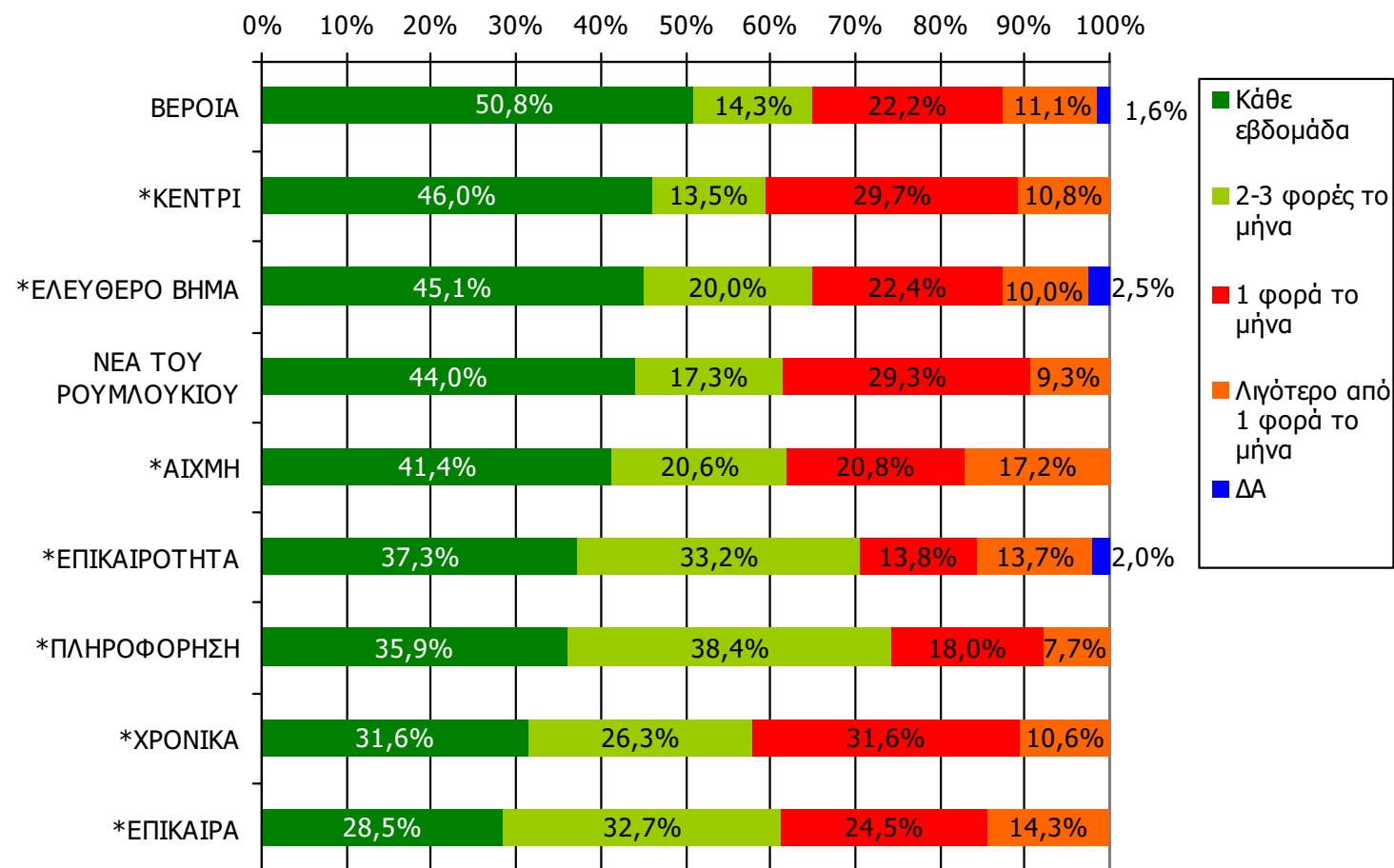


Βάση = Αναγνώστες (τριμήνου) κάθε τίτλου

*Ενδεικτικά στοιχεία- Βάση μικρότερη των 60 ατόμων

ΣΥΧΝΟΤΗΤΑ ΑΝΑΓΝΩΣΗΣ ΕΒΔΟΜΑΔΙΑΙΩΝ ΕΦΗΜΕΡΙΔΩΝ Νομού Ημαθίας (έστω 2' το τελευταίο τρίμηνο)-2

Πόσο συχνά διαβάζετε την εφημερίδα...

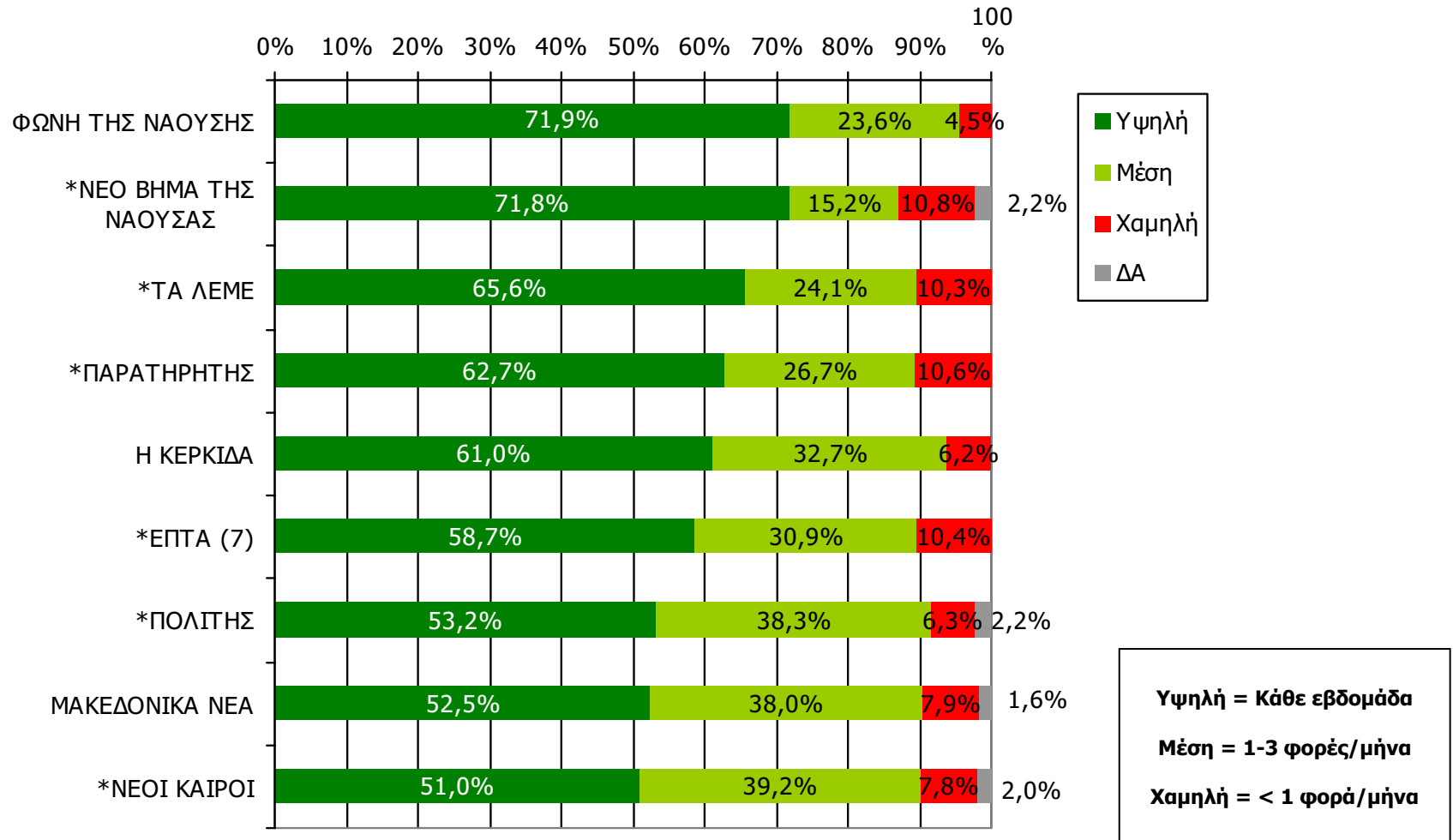


Βάση = Αναγνώστες (τριμήνου) κάθε τίτλου

*Ενδεικτικά στοιχεία- Βάση μικρότερη των 60 ατόμων

ΣΥΧΝΟΤΗΤΑ ΑΝΑΓΝΩΣΗΣ ΕΒΔΟΜΑΔΙΑΙΩΝ ΕΦΗΜΕΡΙΔΩΝ Νομού Ημαθίας (έστω 2' το τελευταίο τρίμηνο)-1

Πόσο συχνά διαβάζετε την εφημερίδα...

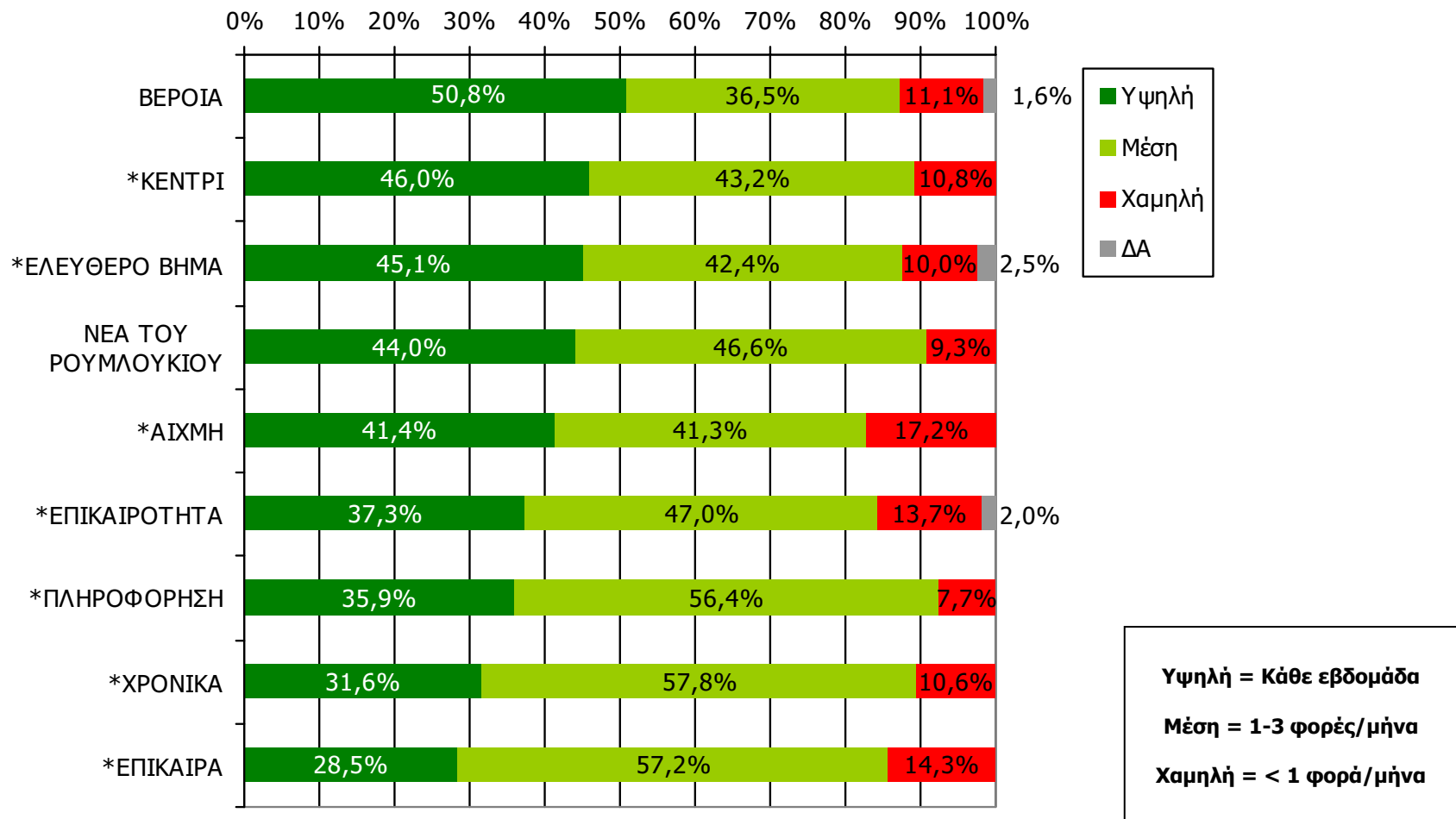


Βάση = Αναγνώστες (τριμήνου) κάθε τίτλου

*Ενδεικτικά στοιχεία- Βάση μικρότερη των 60 ατόμων

ΣΥΧΝΟΤΗΤΑ ΑΝΑΓΝΩΣΗΣ ΕΒΔΟΜΑΔΙΑΙΩΝ ΕΦΗΜΕΡΙΔΩΝ Νομού Ημαθίας (έστω 2' το τελευταίο τρίμηνο)-2

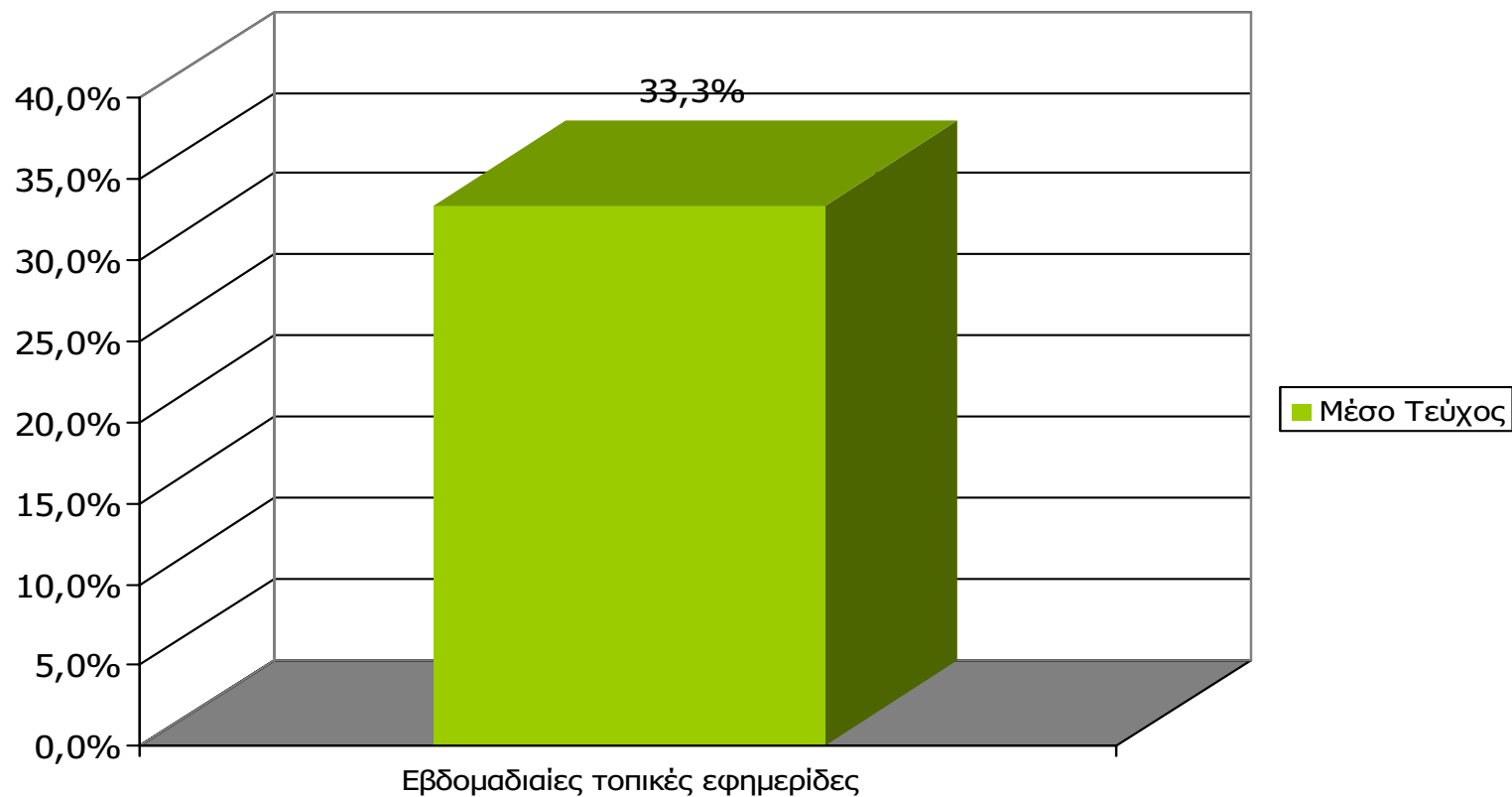
Πόσο συχνά διαβάζετε την εφημερίδα...



Βάση = Αναγνώστες (τριμήνου) κάθε τίτλου

*Ενδεικτικά στοιχεία- Βάση μικρότερη των 60 ατόμων

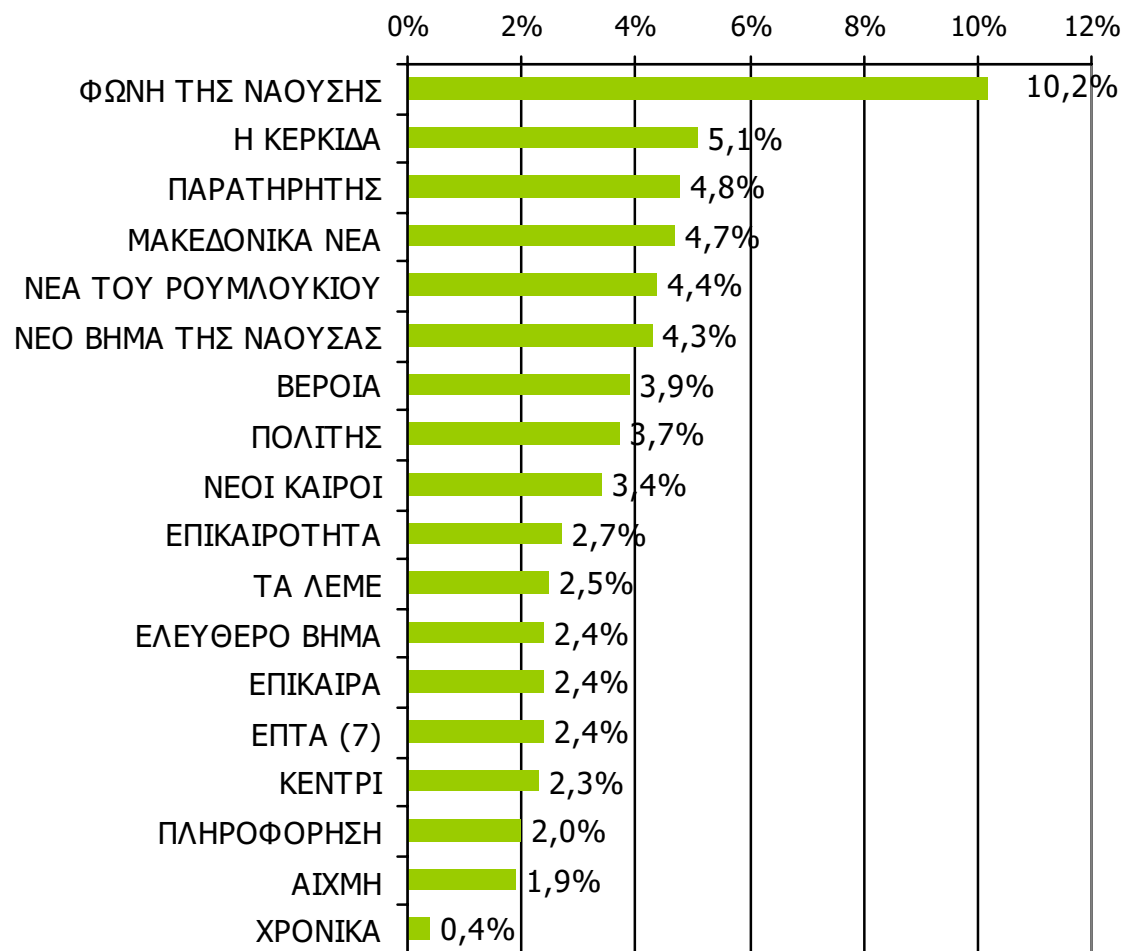
Αναγνωσιμότητα μέσω τεύχους εβδομαδιαίου τοπικού τύπου Νομού Ημαθίας (Τελευταία εβδομάδα)



Μ.Ο.: 1.90 Εφημερίδες

Βάση = Σύνολο ερωτηθέντων (N=750)

Αναγνωσιμότητα μέσου τεύχους εβδομαδιαίου τοπικού τύπου Νομού Ημαθίας Πότε την διαβάσατε τελευταία φορά; (Την τελευταία εβδομάδα)



Βάση = Σύνολο ερωτηθέντων (N=750)

Αναγνωσιμότητα μέσου τεύχους εβδομαδιαίου τοπικού τύπου Νομού Ημαθίας – Φύλο-1

Πότε την διαβάσατε τελευταία φορά; (Χθες ή την τελευταία φορά που κυκλοφόρησε)

	ΣΥΝΟΛΟ	ΑΝΔΡΕΣ	ΓΥΝΑΙΚΕΣ
<i>Σύνολο ερωτηθέντων</i>	750	370	380
ΦΩΝΗ ΤΗΣ ΝΑΟΥΣΗΣ	10,2%	10,3%	10,0%
Η ΚΕΡΚΙΔΑ	5,1%	8,6%	1,6%
ΠΑΡΑΤΗΡΗΤΗΣ	4,8%	6,0%	3,7%
ΜΑΚΕΔΟΝΙΚΑ ΝΕΑ	4,7%	4,9%	4,5%
ΝΕΑ ΤΟΥ ΡΟΥΜΛΟΥΚΙΟΥ	4,4%	5,4%	3,4%
ΝΕΟ ΒΗΜΑ ΤΗΣ ΝΑΟΥΣΑΣ	4,3%	4,6%	4,0%
ΒΕΡΟΙΑ	3,9%	5,1%	2,6%
ΠΟΛΙΤΗΣ	3,7%	4,1%	3,4%
ΝΕΟΙ ΚΑΙΡΟΙ	3,4%	3,3%	3,4%

Αναγνωσιμότητα μέσου τεύχους εβδομαδιαίου τοπικού τύπου Νομού Ημαθίας – Φύλο-2

Πότε την διαβάσατε τελευταία φορά; (Χθες ή την τελευταία φορά που κυκλοφόρησε)

	ΣΥΝΟΛΟ	ΑΝΔΡΕΣ	ΓΥΝΑΙΚΕΣ
<i>Σύνολο ερωτηθέντων</i>	750	370	380
ΕΠΙΚΑΙΡΟΤΗΤΑ	2,7%	3,0%	2,4%
ΤΑ ΛΕΜΕ	2,5%	1,9%	3,2%
ΕΛΕΥΘΕΡΟ ΒΗΜΑ	2,4%	2,7%	2,1%
ΕΠΙΚΑΙΡΑ	2,4%	3,2%	1,6%
ΕΠΤΑ (7)	2,4%	3,0%	1,8%
ΚΕΝΤΡΙ	2,3%	3,0%	1,6%
ΠΛΗΡΟΦΟΡΗΣΗ	2,0%	2,2%	1,8%
ΑΙΧΜΗ	1,9%	2,2%	1,6%
ΧΡΟΝΙΚΑ	0,4%	0,3%	0,5%

Αναγνωσιμότητα μέσου τεύχους εβδομαδιαίου τοπικού τύπου Νομού Ημαθίας –Ηλικία-1

Πότε την διαβάσατε τελευταία φορά; (Χθες ή την τελευταία φορά που κυκλοφόρησε)

	ΣΥΝΟΛΟ	15-34	35-54	55+
<i>Σύνολο ερωτηθέντων</i>	750	250	238	262
ΦΩΝΗ ΤΗΣ ΝΑΟΥΣΗΣ	10,2%	7,2%	12,3%	11,1%
Η ΚΕΡΚΙΔΑ	5,1%	5,2%	7,6%	2,7%
ΠΑΡΑΤΗΡΗΤΗΣ	4,8%	4,8%	6,8%	3,1%
ΜΑΚΕΔΟΝΙΚΑ ΝΕΑ	4,7%	2,8%	8,0%	3,4%
ΝΕΑ ΤΟΥ ΡΟΥΜΛΟΥΚΙΟΥ	4,4%	3,2%	5,5%	4,6%
ΝΕΟ ΒΗΜΑ ΤΗΣ ΝΑΟΥΣΑΣ	4,3%	3,2%	6,3%	3,5%
ΒΕΡΟΙΑ	3,9%	1,6%	5,9%	4,2%
ΠΟΛΙΤΗΣ	3,7%	4,0%	4,6%	2,7%
ΝΕΟΙ ΚΑΙΡΟΙ	3,4%	1,6%	5,1%	3,5%

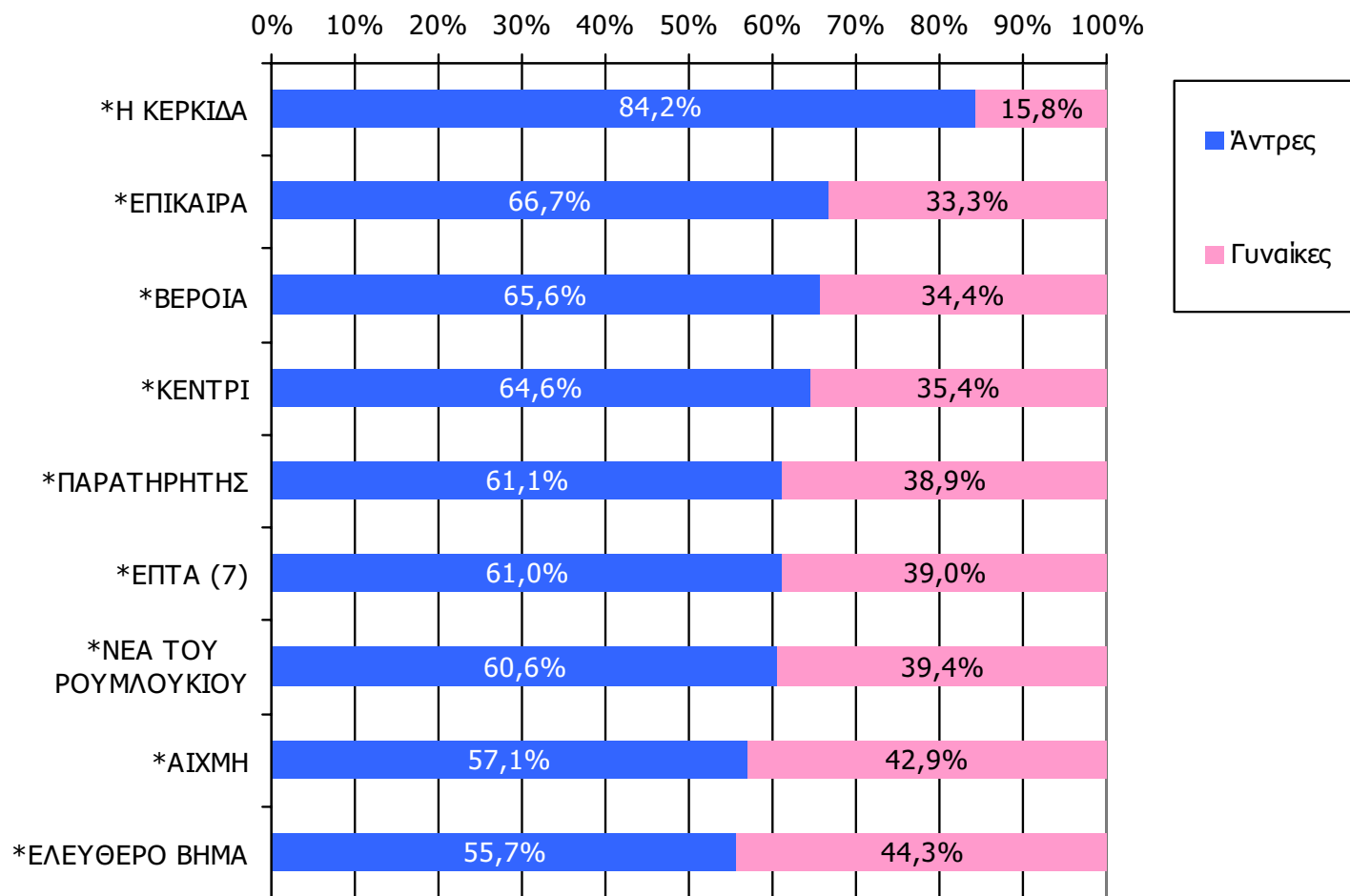
Αναγνωσιμότητα μέσου τεύχους εβδομαδιαίου τοπικού τύπου Νομού Ημαθίας –Ηλικία-2

Πότε την διαβάσατε τελευταία φορά; (Χθες ή την τελευταία φορά που κυκλοφόρησε)

	ΣΥΝΟΛΟ	15-34	35-54	55+
<i>Σύνολο ερωτηθέντων</i>	750	250	238	262
ΕΠΙΚΑΙΡΟΤΗΤΑ	2,7%	1,2%	5,1%	1,9%
ΤΑ ΛΕΜΕ	2,5%	2,0%	3,8%	1,9%
ΕΛΕΥΘΕΡΟ ΒΗΜΑ	2,4%	0,8%	4,6%	1,9%
ΕΠΙΚΑΙΡΑ	2,4%	1,2%	3,0%	3,1%
ΕΠΤΑ (7)	2,4%	2,0%	4,6%	0,8%
ΚΕΝΤΡΙ	2,3%	1,6%	4,2%	1,1%
ΠΛΗΡΟΦΟΡΗΣΗ	2,0%	0,8%	3,8%	1,5%
ΑΙΧΜΗ	1,9%	2,4%	2,1%	1,1%
ΧΡΟΝΙΚΑ	0,4%	*	1,3%	*

Αναγνωσιμότητα μέσου τεύχους εβδομαδιαίου τοπικού τύπου Νομού Ημαθίας – Φύλο / Προφίλ-1

Πότε την διαβάσατε τελευταία φορά; (Την τελευταία εβδομάδα)

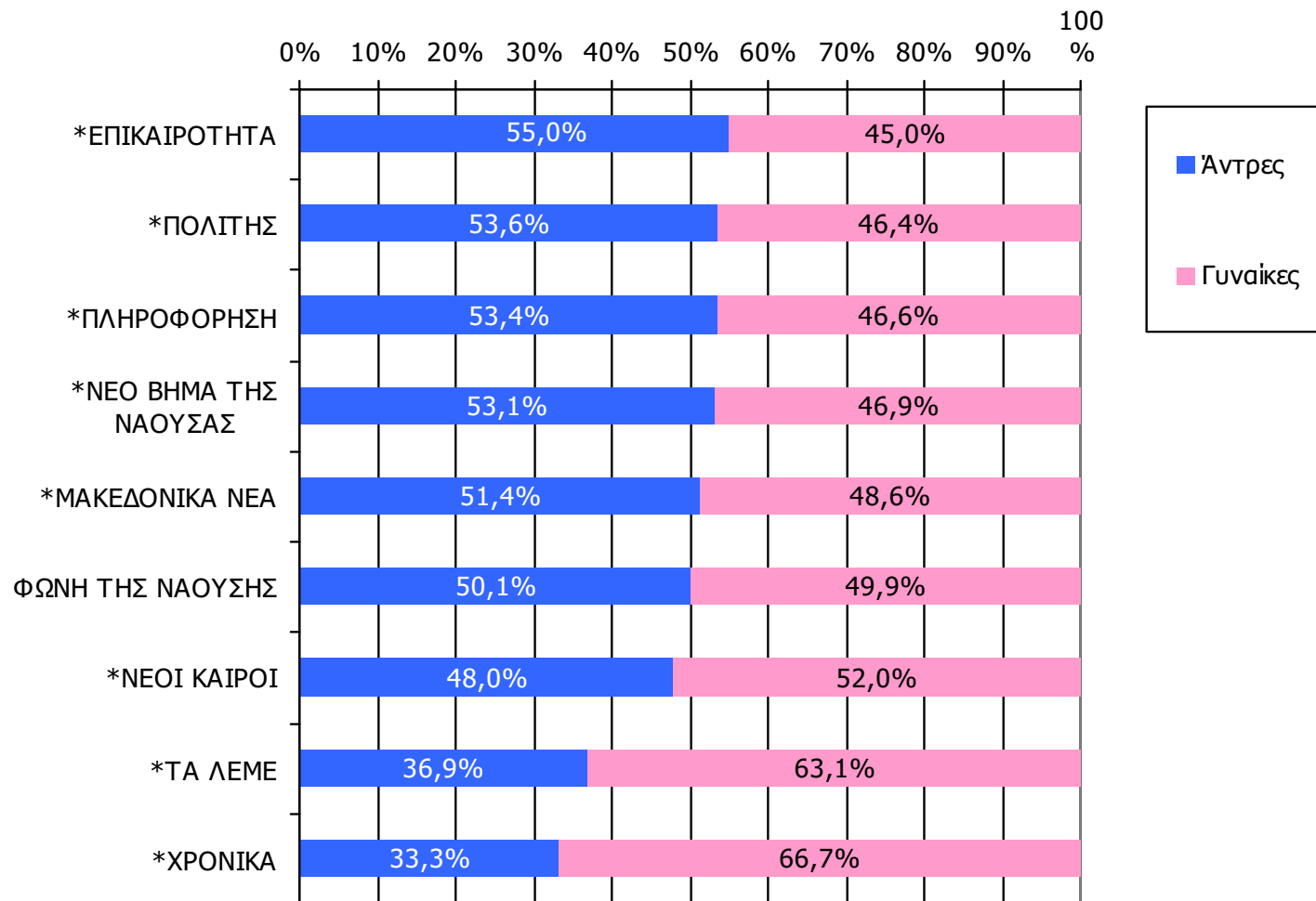


Βάση = Αναγνώστες (μέσου τεύχους) κάθε τίτλου

*Ενδεικτικά στοιχεία- Βάση μικρότερη των 60 ατόμων

Αναγνωσιμότητα μέσω τεύχους εβδομαδιαίου τοπικού τύπου Νομού Ημαθίας – Φύλο / Προφίλ-2

Πότε την διαβάσατε τελευταία φορά; (Την τελευταία εβδομάδα)

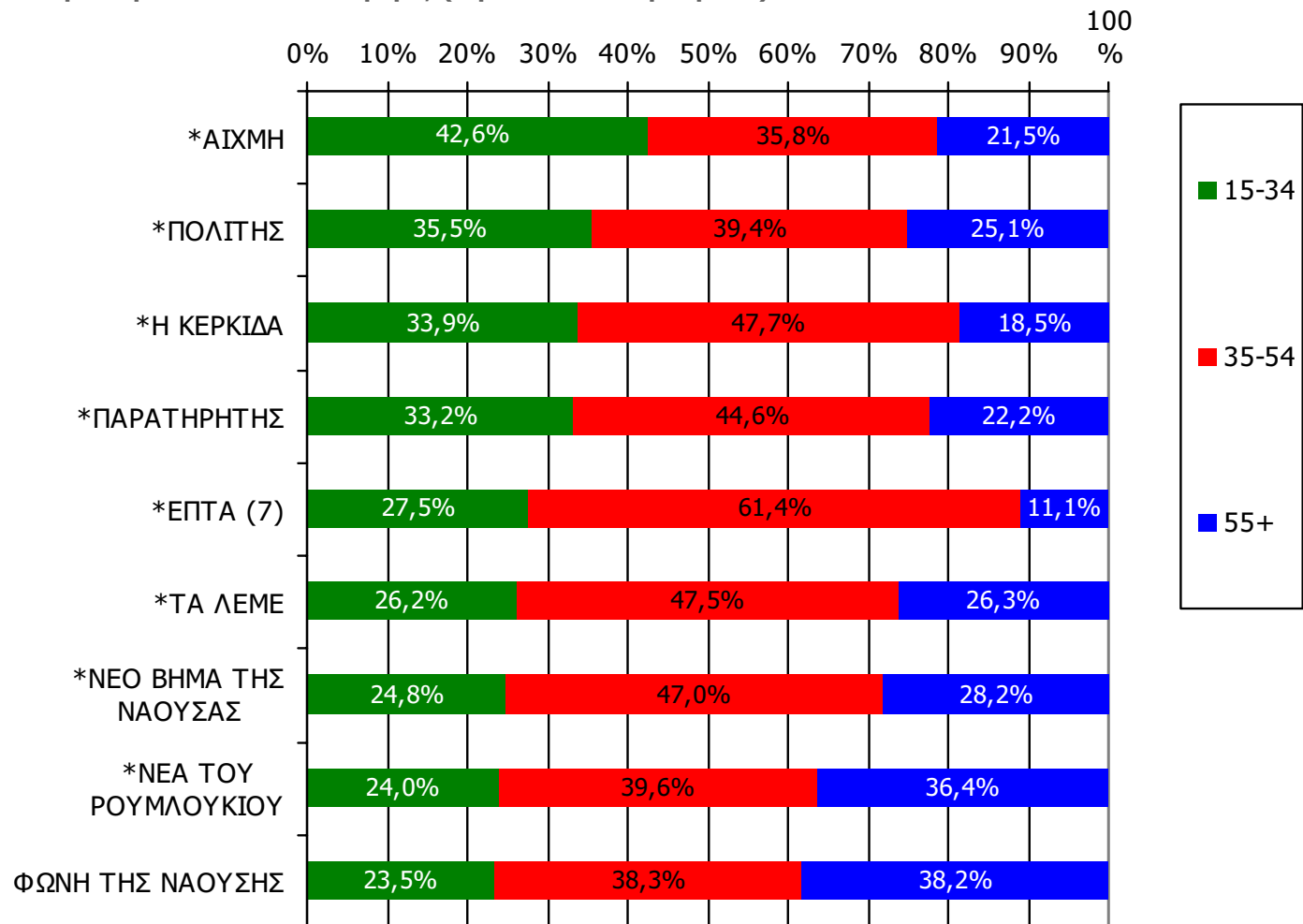


Βάση = Αναγνώστες (μέσω τεύχους) κάθε τίτλου

*Ενδεικτικά στοιχεία- Βάση μικρότερη των 60 ατόμων

Αναγνωσιμότητα μέσου τεύχους εβδομαδιαίου τοπικού τύπου Νομού Ημαθίας - Ηλικία/ Προφίλ-1

Πότε την διαβάσατε τελευταία φορά; (Την τελευταία εβδομάδα)

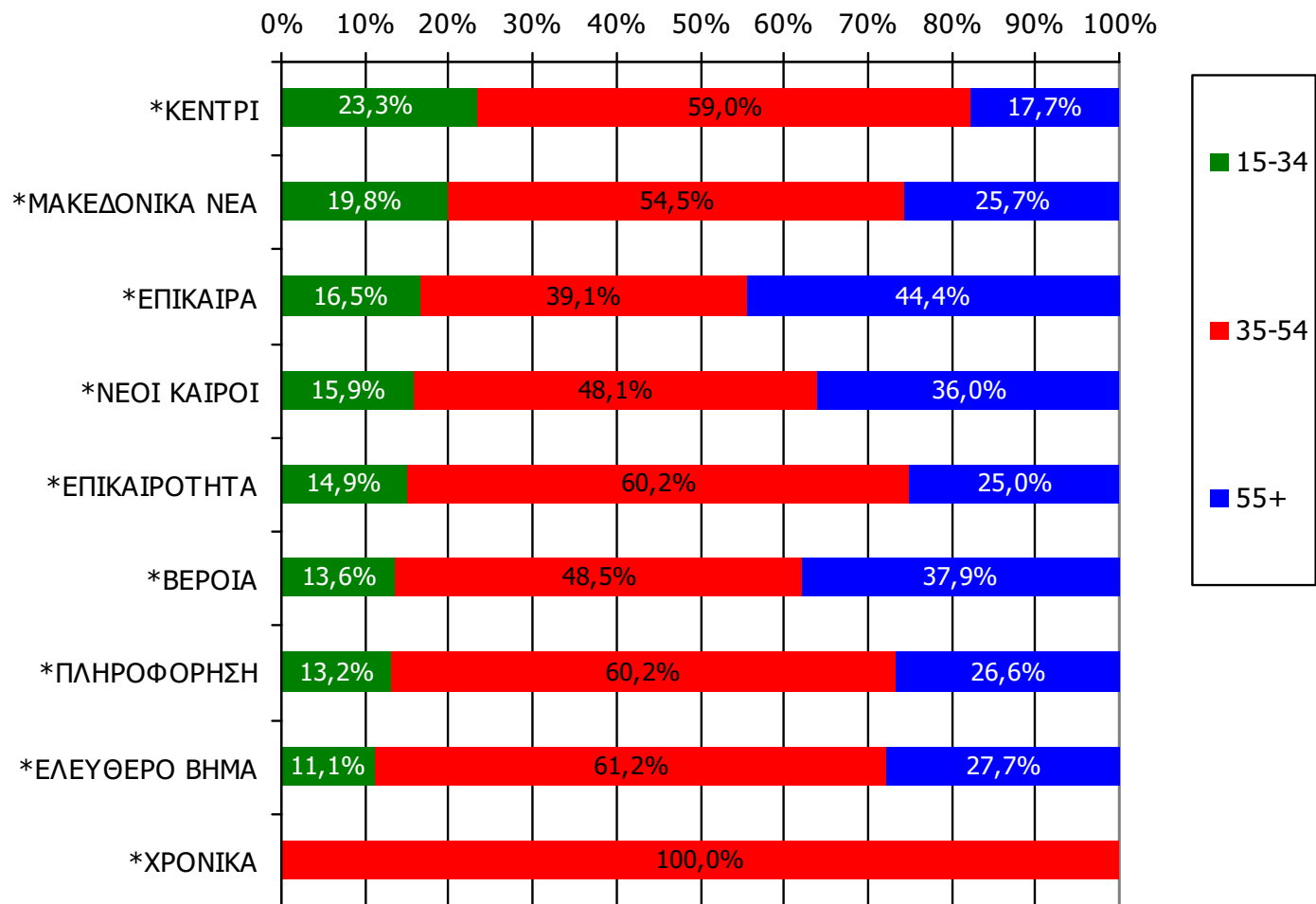


Βάση = Αναγνώστες (μέσου τεύχους) κάθε τίτλου

*Ενδεικτικά στοιχεία- Βάση μικρότερη των 60 ατόμων

Αναγνωσιμότητα μέσω τεύχους εβδομαδιαίου τοπικού τύπου Νομού Ημαθίας - Ηλικία/ Προφίλ-2

Πότε την διαβάσατε τελευταία φορά; (Την τελευταία εβδομάδα)



Βάση = Αναγνώστες (μέσου τεύχους) κάθε τίτλου

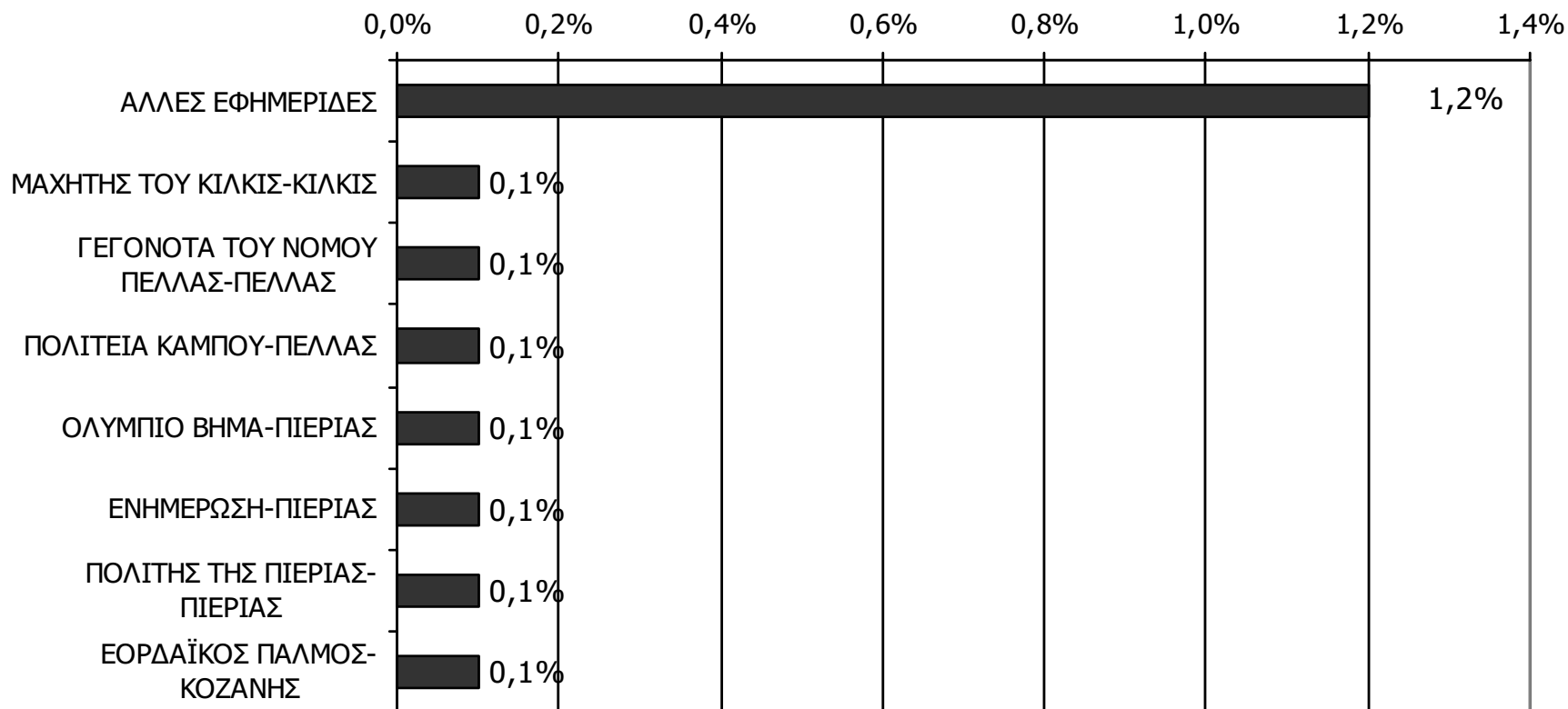
*Ενδεικτικά στοιχεία- Βάση μικρότερη των 60 ατόμων

ΕΦΗΜΕΡΙΔΕΣ ΟΜΟΡΩΝ ΝΟΜΩΝ

ΑΝΑΓΝΩΣΗ ΕΦΗΜΕΡΙΔΩΝ ΟΜΟΡΩΝ ΝΟΜΩΝ

Διαβάσατε το τελευταίο τρίμηνο, άλλες τοπικές καθημερινές ή εβδομαδιαίες εφημερίδες που κυκλοφόρησαν στο νομό σας; Αν ναι, ποιες;

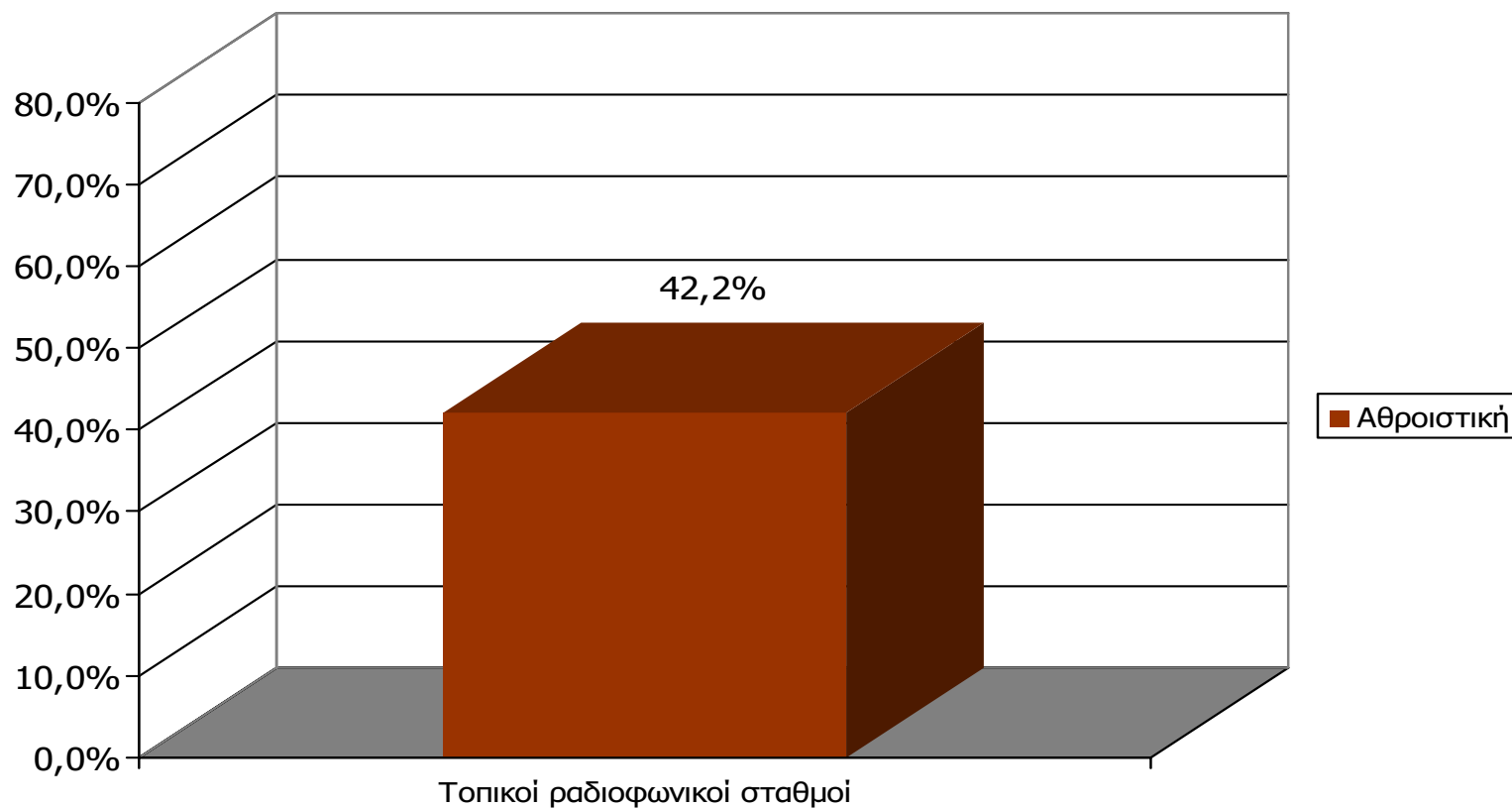
(Δεν διάβασα: 98,0%)



Βάση = Σύνολο ερωτηθέντων (N=750)

ΡΑΔΙΟΦΩΝΙΚΟΙ ΣΤΑΘΜΟΙ ΝΟΜΟΥ ΗΜΑΘΙΑΣ

Αθροιστική ακροαματικότητα εβδομάδας τοπικών Ρ/Σ Νομού Ημαθίας (λίγα λεπτά την τελευταία εβδομάδα)

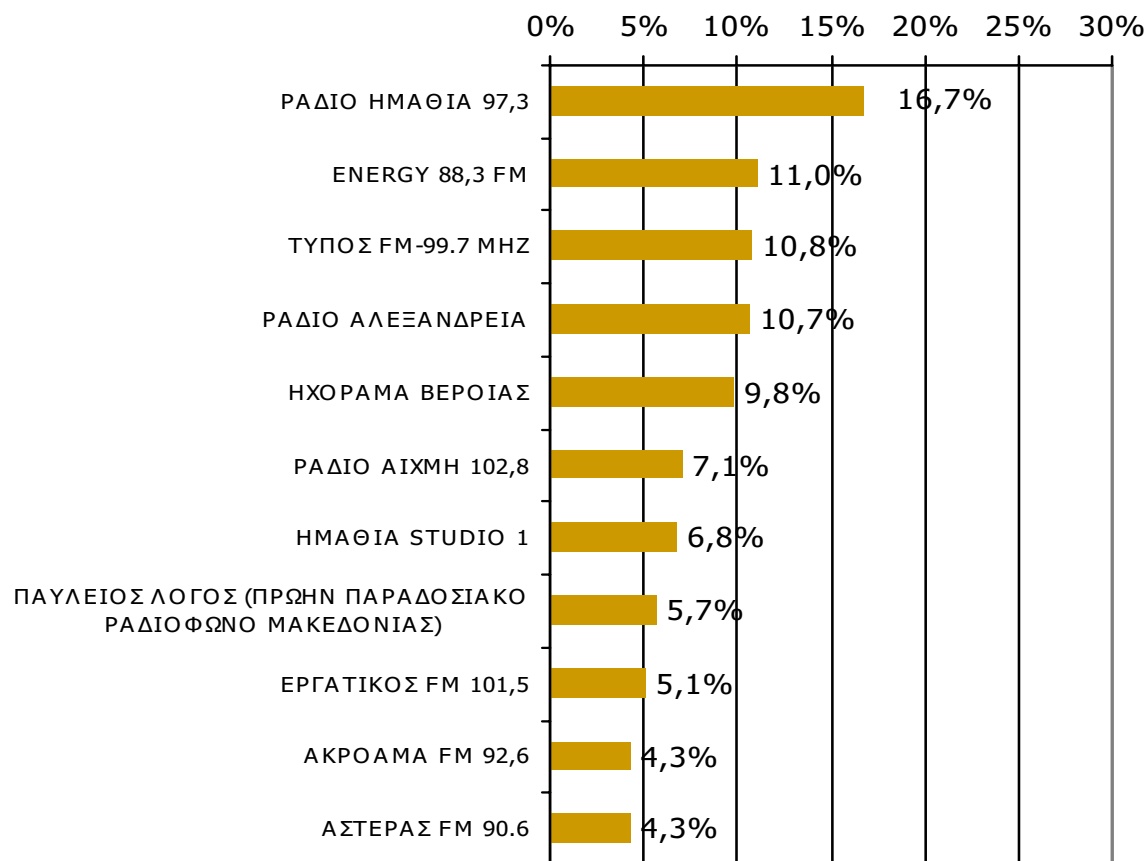


Μ.Ο.: 2.18 Ρ/Σ

Βάση = Σύνολο ερωτηθέντων (N=750)

Αθροιστική ακροαματικότητα εβδομάδας τοπικών Ρ/Σ Νομού Ημαθίας (λίγα λεπτά την τελευταία εβδομάδα)

Θα σας διαβάσω μια σειρά από τοπικούς ραδιοφωνικούς σταθμούς που εκπέμπουν στο νομό σας και θέλω να μου πείτε για κάθε έναν από αυτούς, αν τον ακούσατε την τελευταία εβδομάδα για τουλάχιστον λίγα λεπτά.



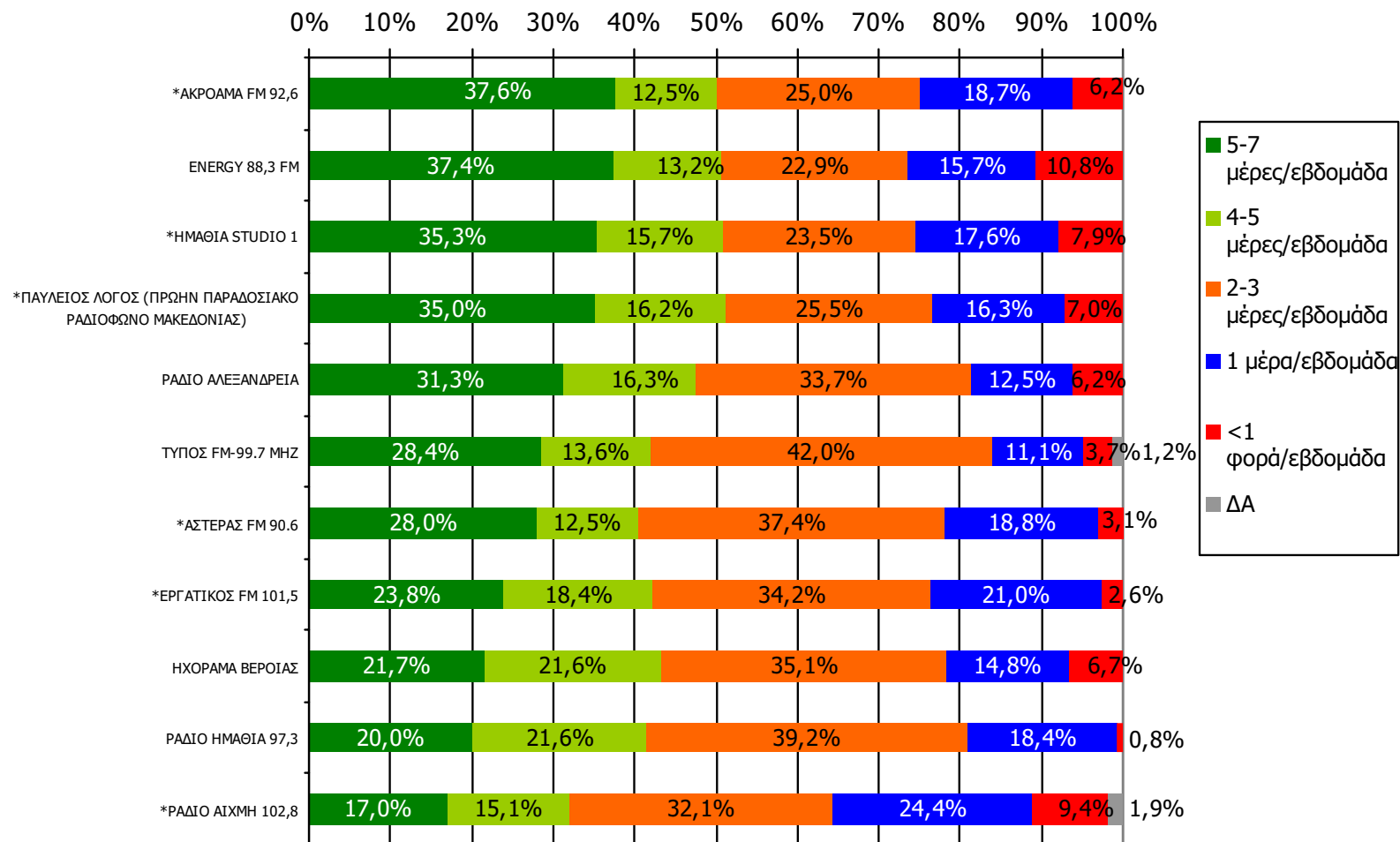
Βάση = Σύνολο ερωτηθέντων (N=750)

**Αθροιστική ακροαματικότητα εβδομάδας τοπικών Ρ/Σ Νομού Ημαθίας (λίγα λεπτά την τελευταία εβδομάδα)
Προβολές στον πληθυσμό 15 ετών και άνω**

Πληθυσμός Νομού Ημαθίας , 15 ετών και άνω: 118.995 άτομα	Προβολή στον πληθυσμό 15 ετών και άνω	95% Διάστημα Εμπιστοσύνης	
		Κάτω φράγμα	Άνω φράγμα
ΡΑΔΙΟ ΗΜΑΘΙΑ 97,3	20.000	17.000	23. 000
ENERGY 88,3 FM	13.000	10.000	16.000
ΤΥΠΟΣ FM-99.7 MHZ	13.000	10.000	15.000
ΡΑΔΙΟ ΑΛΕΞΑΝΔΡΕΙΑ	13.000	10.000	15.000
ΗΧΟΡΑΜΑ ΒΕΡΟΙΑΣ	12.000	9.000	14.000
ΡΑΔΙΟ ΑΙΧΜΗ 102,8	8.000	6.000	11.000
ΗΜΑΘΙΑ STUDIO 1	8.000	6.000	10.000
ΠΑΥΛΕΙΟΣ ΛΟΓΟΣ (ΠΡΩΗΝ ΠΑΡΑΔΟΣΙΑΚΟ ΡΑΔΙΟΦΩΝΟ ΜΑΚΕΔΟΝΙΑΣ)	7.000	5.000	9.000
ΕΡΓΑΤΙΚΟΣ FM 101,5	6.000	4.000	8.000
ΑΚΡΟΑΜΑ FM 92,6	5.000	3.000	7.000
ΑΣΤΕΡΑΣ FM 90.6	5.000	3.000	7.000

ΣΥΧΝΟΤΗΤΑ ΑΚΡΟΑΣΗΣ ΡΑΔΙΟΦΩΝΙΚΩΝ ΣΤΑΘΜΩΝ Νομού Ημαθίας (λίγα λεπτά την τελευταία εβδομάδα)

Πόσο συχνά ακούτε το ραδιοφωνικό σταθμό...

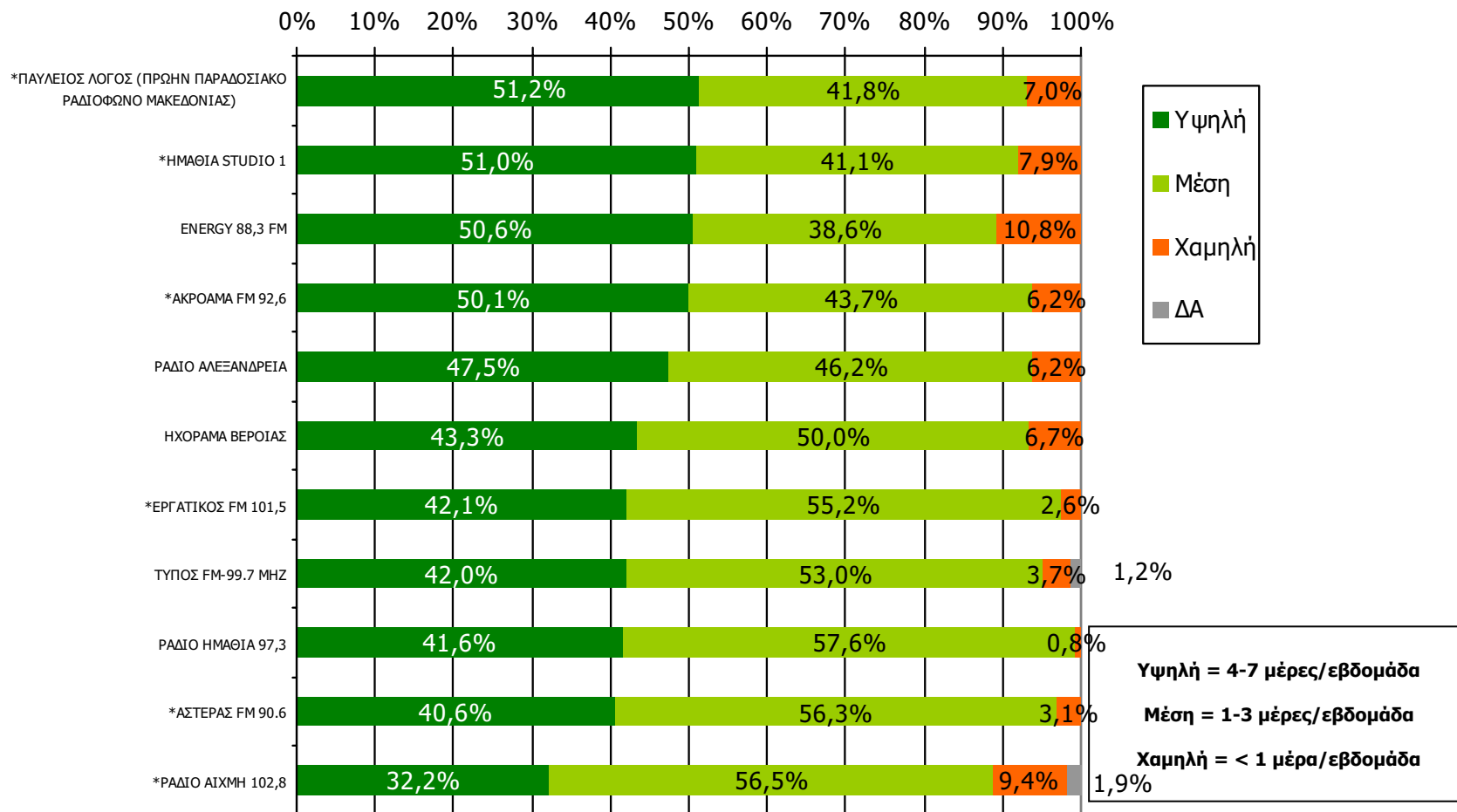


Βάση = Ακροατές (εβδομάδας) κάθε σταθμού

*Ενδεικτικά στοιχεία- Βάση μικρότερη των 60 ατόμων

ΣΥΧΝΟΤΗΤΑ ΑΚΡΟΑΣΗΣ ΡΑΔΙΟΦΩΝΙΚΩΝ ΣΤΑΘΜΩΝ Νομού Ημαθίας (λίγα λεπτά την τελευταία εβδομάδα)

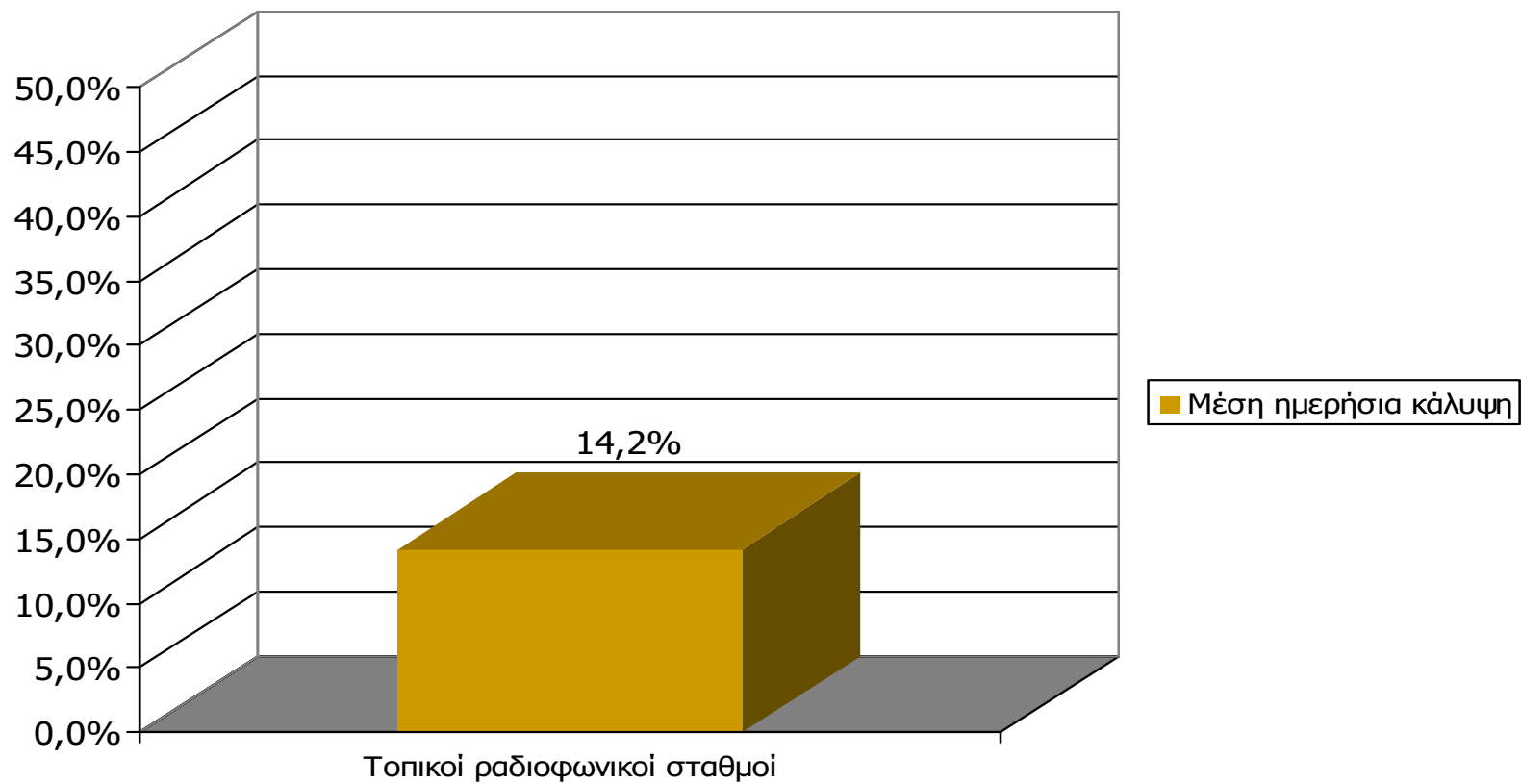
Πόσο συχνά ακούτε το ραδιοφωνικό σταθμό...



Βάση = Ακροατές (εβδομάδας) κάθε σταθμού

*Ενδεικτικά στοιχεία- Βάση μικρότερη των 60 ατόμων

Μέση ημερήσια κάλυψη τοπικών Ρ/Σ Νομού Ημαθίας (χθες)

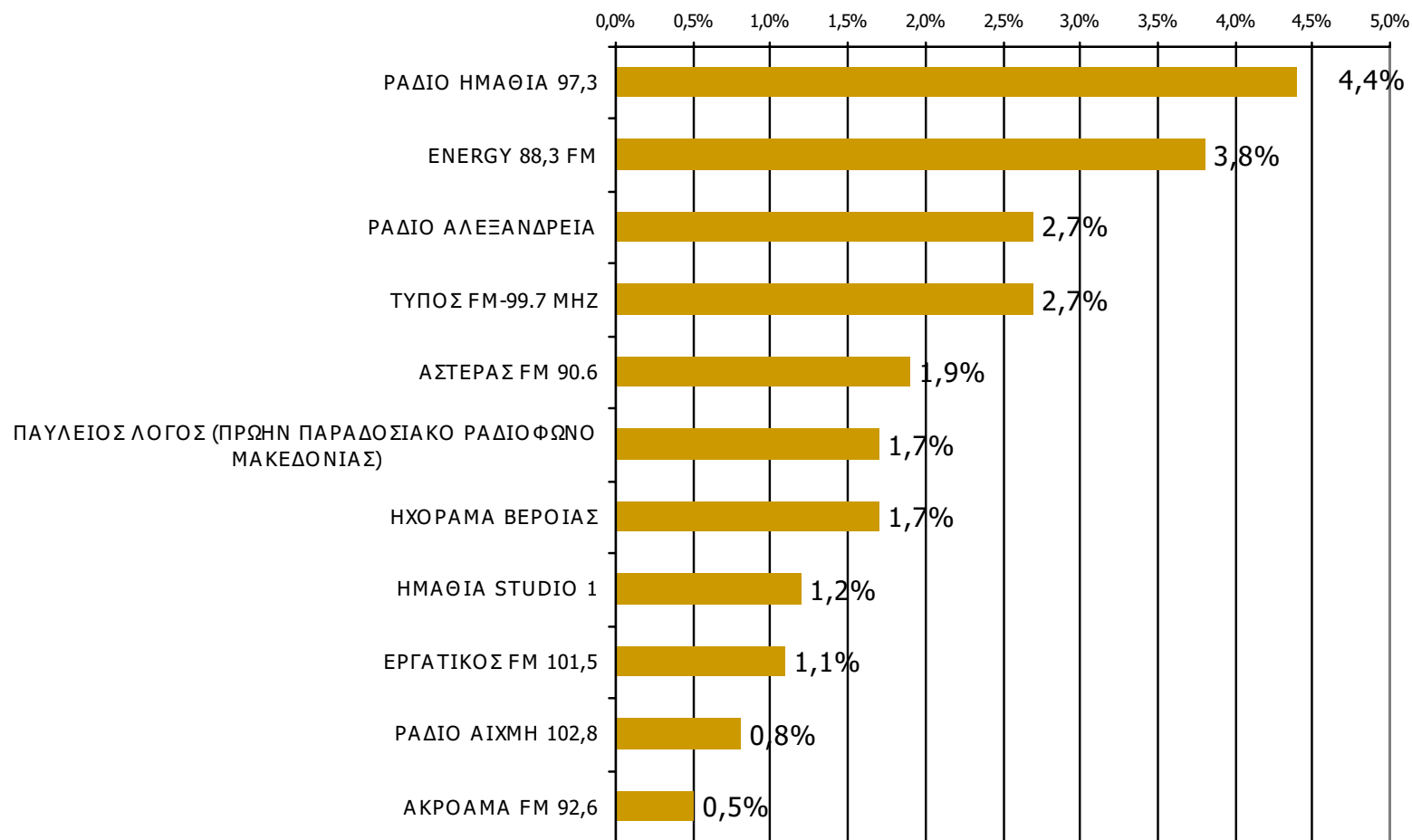


Μ.Ο.: 1.57 Ρ/Σ

Βάση = Σύνολο ερωτηθέντων (N=750)

Μέση ημερήσια κάλυψη τοπικών Ρ/Σ Νομού Ημαθίας

Τον ραδιοφωνικό σταθμό... τον ακούσατε χτες;



Βάση = Σύνολο ερωτηθέντων (N=750)

Μέση ημερήσια κάλυψη τοπικών Ρ/Σ Νομού Ημαθίας - Φύλο

Τον ραδιοφωνικό σταθμό... τον ακούσατε χτες;

	ΣΥΝΟΛΟ	ΑΝΔΡΕΣ	ΓΥΝΑΙΚΕΣ
<i>Σύνολο ερωτηθέντων</i>	750	370	380
ΡΑΔΙΟ ΗΜΑΘΙΑ 97,3	4,4%	4,6%	4,2%
ENERGY 88,3 FM	3,8%	4,0%	3,7%
ΡΑΔΙΟ ΑΛΕΞΑΝΔΡΕΙΑ	2,7%	4,6%	0,8%
ΤΥΠΟΣ FM-99.7 ΜΗΖ	2,7%	3,2%	2,1%
ΑΣΤΕΡΑΣ FM 90.6	1,9%	2,7%	1,1%
ΠΑΥΛΕΙΟΣ ΛΟΓΟΣ (ΠΡΩΗΝ ΠΑΡΑΔΟΣΙΑΚΟ ΡΑΔΙΟΦΩΝΟ ΜΑΚΕΔΟΝΙΑΣ)	1,7%	1,9%	1,6%
ΗΧΟΡΑΜΑ ΒΕΡΟΙΑΣ	1,7%	2,2%	1,3%
ΗΜΑΘΙΑ STUDIO 1	1,2%	1,1%	1,3%
ΕΡΓΑΤΙΚΟΣ FM 101,5	1,1%	1,4%	0,8%
ΡΑΔΙΟ ΑΙΧΜΗ 102,8	0,8%	0,8%	0,8%
ΑΚΡΟΑΜΑ FM 92,6	0,5%	0,8%	0,3%

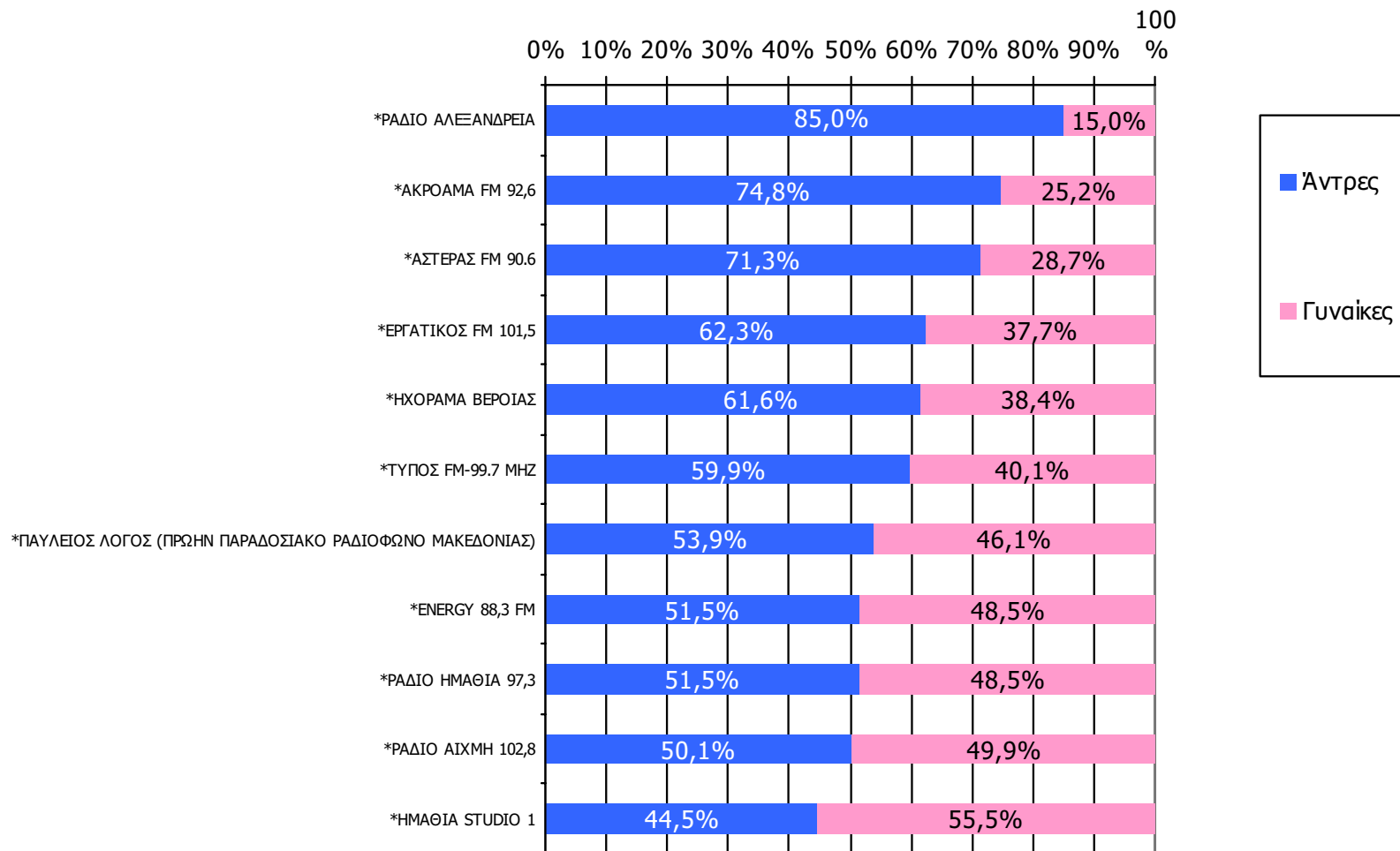
Μέση ημερήσια κάλυψη τοπικών Ρ/Σ Νομού Ημαθίας - Ηλικία

Τον ραδιοφωνικό σταθμό... τον ακούσατε χτες;

	ΣΥΝΟΛΟ	15-34	35-54	55+
<i>Σύνολο ερωτηθέντων</i>	750	250	238	262
ΡΑΔΙΟ ΗΜΑΘΙΑ 97,3	4,4%	5,6%	3,8%	3,8%
ENERGY 88,3 FM	3,8%	9,9%	1,3%	0,4%
ΡΑΔΙΟ ΑΛΕΞΑΝΔΡΕΙΑ	2,7%	2,8%	1,7%	3,5%
ΤΥΠΟΣ FM-99.7 MHZ	2,7%	3,6%	4,2%	0,4%
ΑΣΤΕΡΑΣ FM 90.6	1,9%	4,0%	1,3%	0,4%
ΠΑΥΛΕΙΟΣ ΛΟΓΟΣ (ΠΡΩΗΝ ΠΑΡΑΔΟΣΙΑΚΟ ΡΑΔΙΟΦΩΝΟ ΜΑΚΕΔΟΝΙΑΣ)	1,7%	0,4%	3,4%	1,5%
ΗΧΟΡΑΜΑ ΒΕΡΟΙΑΣ	1,7%	1,2%	2,5%	1,5%
ΗΜΑΘΙΑ STUDIO 1	1,2%	1,6%	0,8%	1,1%
ΕΡΓΑΤΙΚΟΣ FM 101,5	1,1%	0,8%	2,1%	0,4%
ΡΑΔΙΟ ΑΙΧΜΗ 102,8	0,8%	0,8%	0,8%	0,8%
ΑΚΡΟΑΜΑ FM 92,6	0,5%	0,8%	0,4%	0,4%

Μέση ημερήσια κάλυψη τοπικών Ρ/Σ Νομού Ημαθίας – Φύλο/ Προφίλ

Τον ραδιοφωνικό σταθμό... τον ακούσατε χτες;

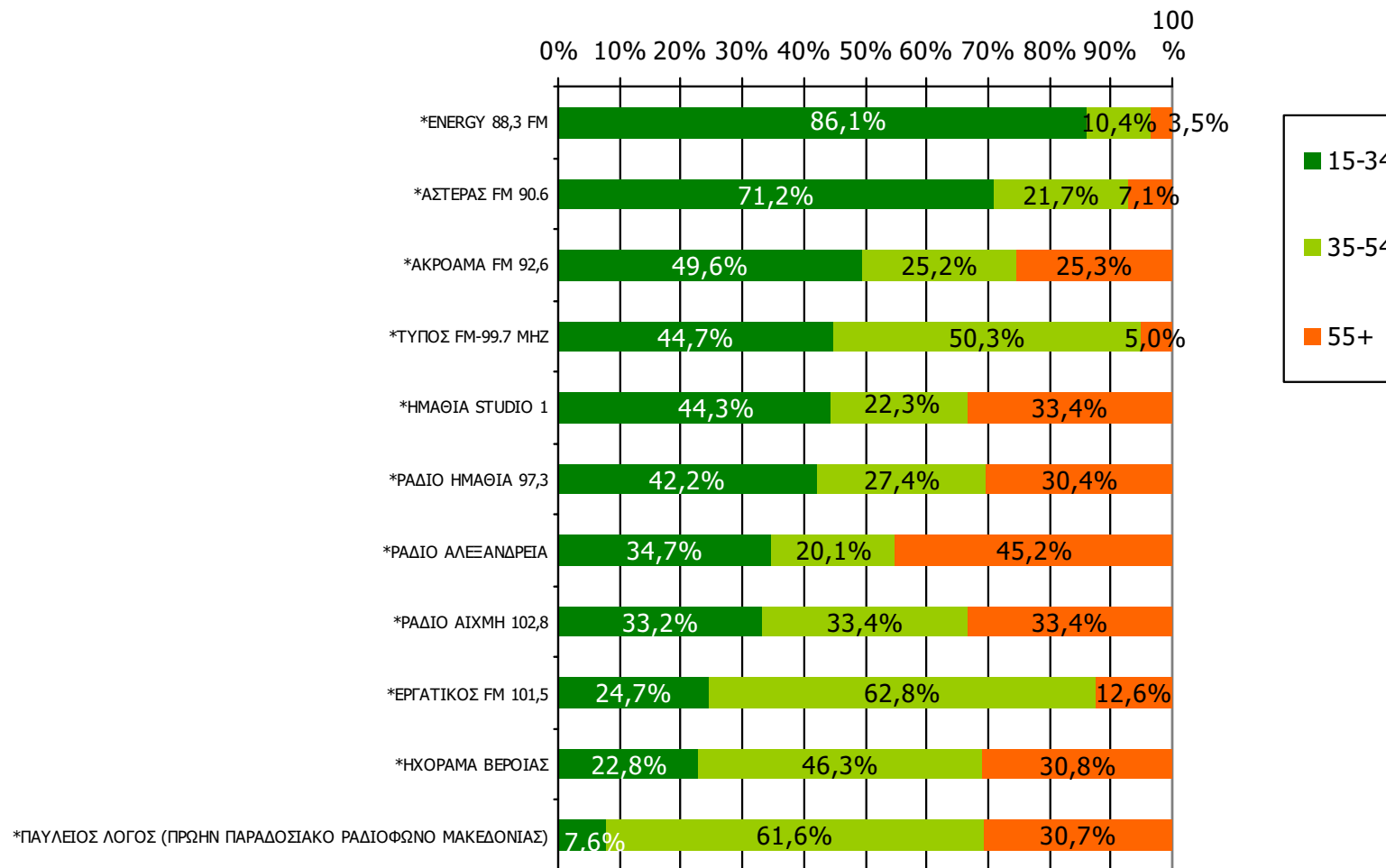


Βάση = Ακροατές (χθες) κάθε σταθμού

*Ενδεικτικά στοιχεία- Βάση μικρότερη των 60 ατόμων

Μέση ημερήσια κάλυψη τοπικών Ρ/Σ Νομού Ημαθίας – Ηλικία / Προφίλ

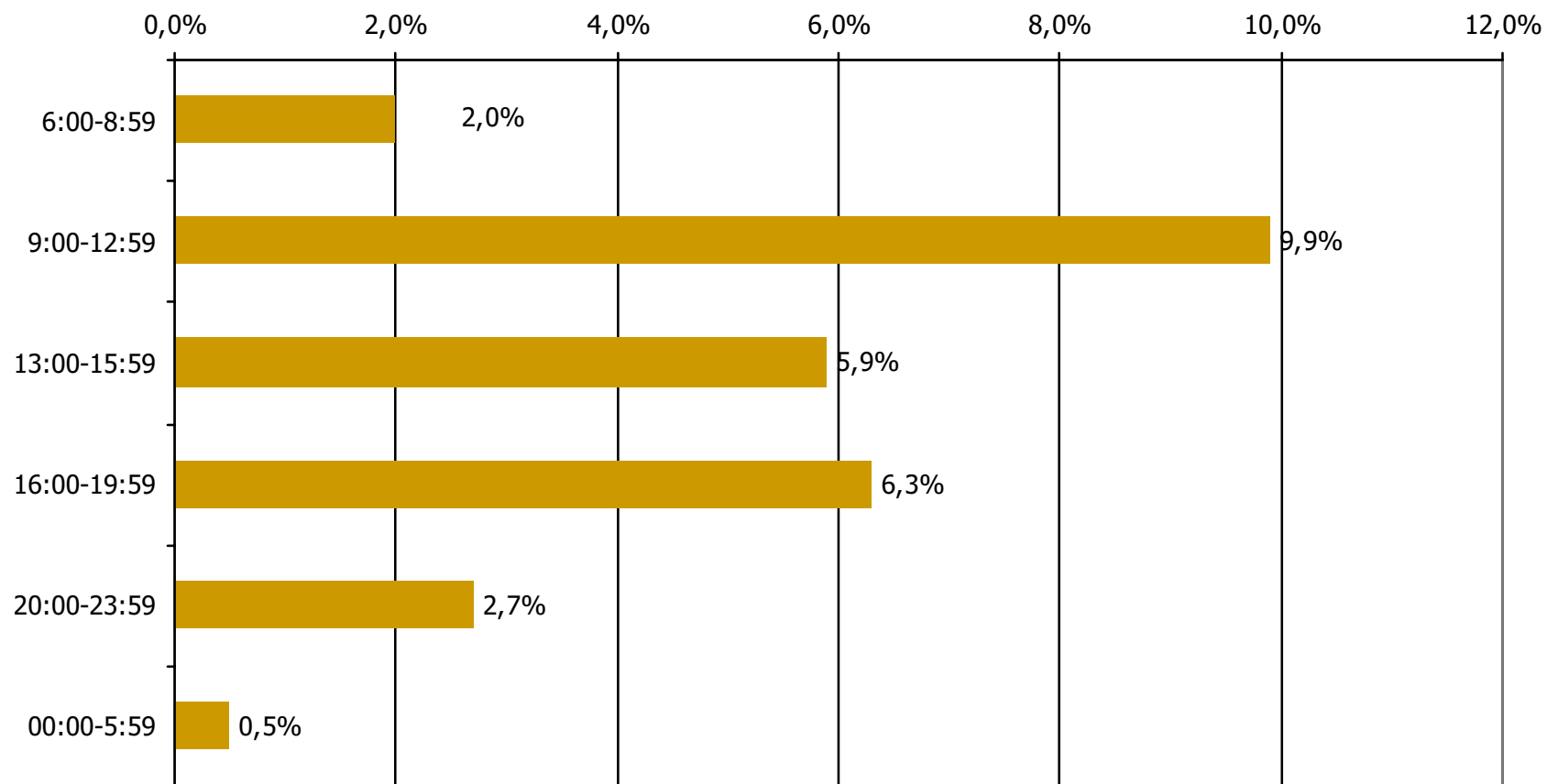
Τον ραδιοφωνικό σταθμό... τον ακούσατε χτες;



Βάση = Ακροατές (χθες) κάθε σταθμού

*Ενδεικτικά στοιχεία- Βάση μικρότερη των 60 ατόμων

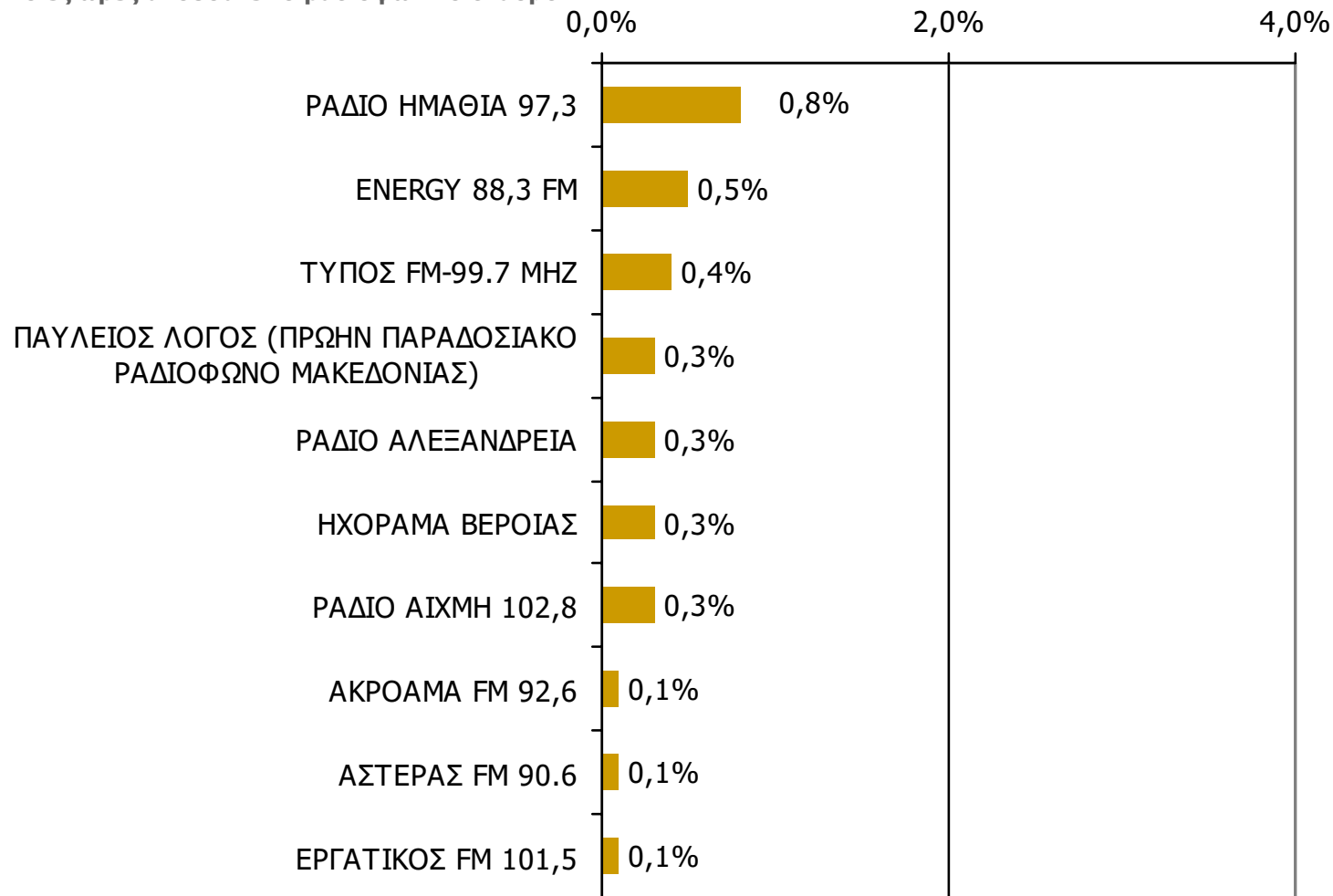
Μέση κάλυψη χρονικών ζωνών της ημέρας τοπικών Ρ/Σ Νομού Ημαθίας



Βάση = Σύνολο ερωτηθέντων (N=750)

Μέση κάλυψη χρονικών ζωνών της ημέρας τοπικών Ρ/Σ Νομού Ημαθίας 6:00-8:59

Ποιες ώρες ακούσατε το ραδιοφωνικό σταθμό...

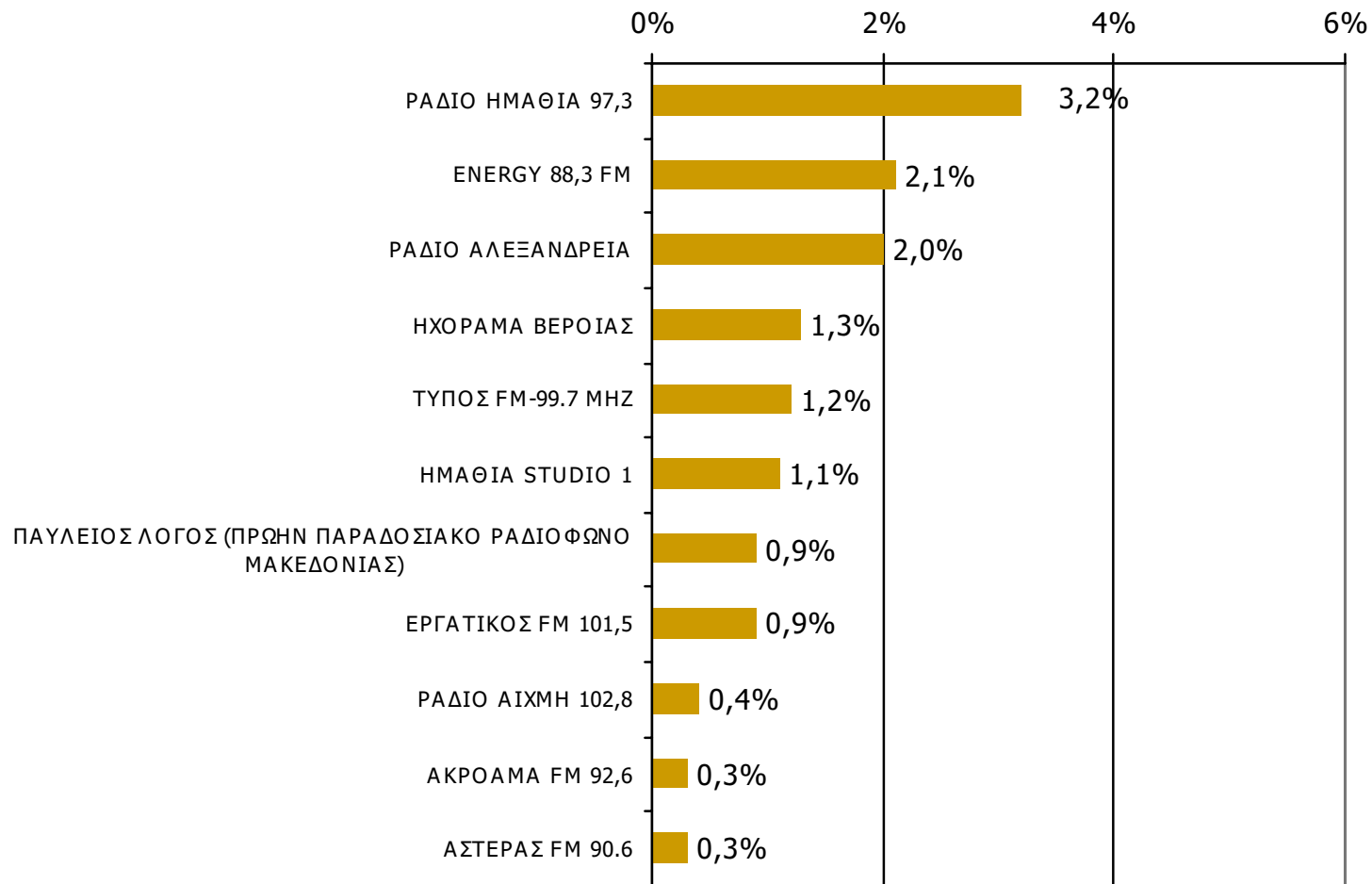


* Εμφανίζονται οι Ρ/Σ που αναφέρθηκαν στη συγκεκριμένη ζώνη

Βάση = Σύνολο ερωτηθέντων (N=750)

Μέση κάλυψη χρονικών ζωνών της ημέρας τοπικών Ρ/Σ Νομού Ημαθίας 9:00-12:59

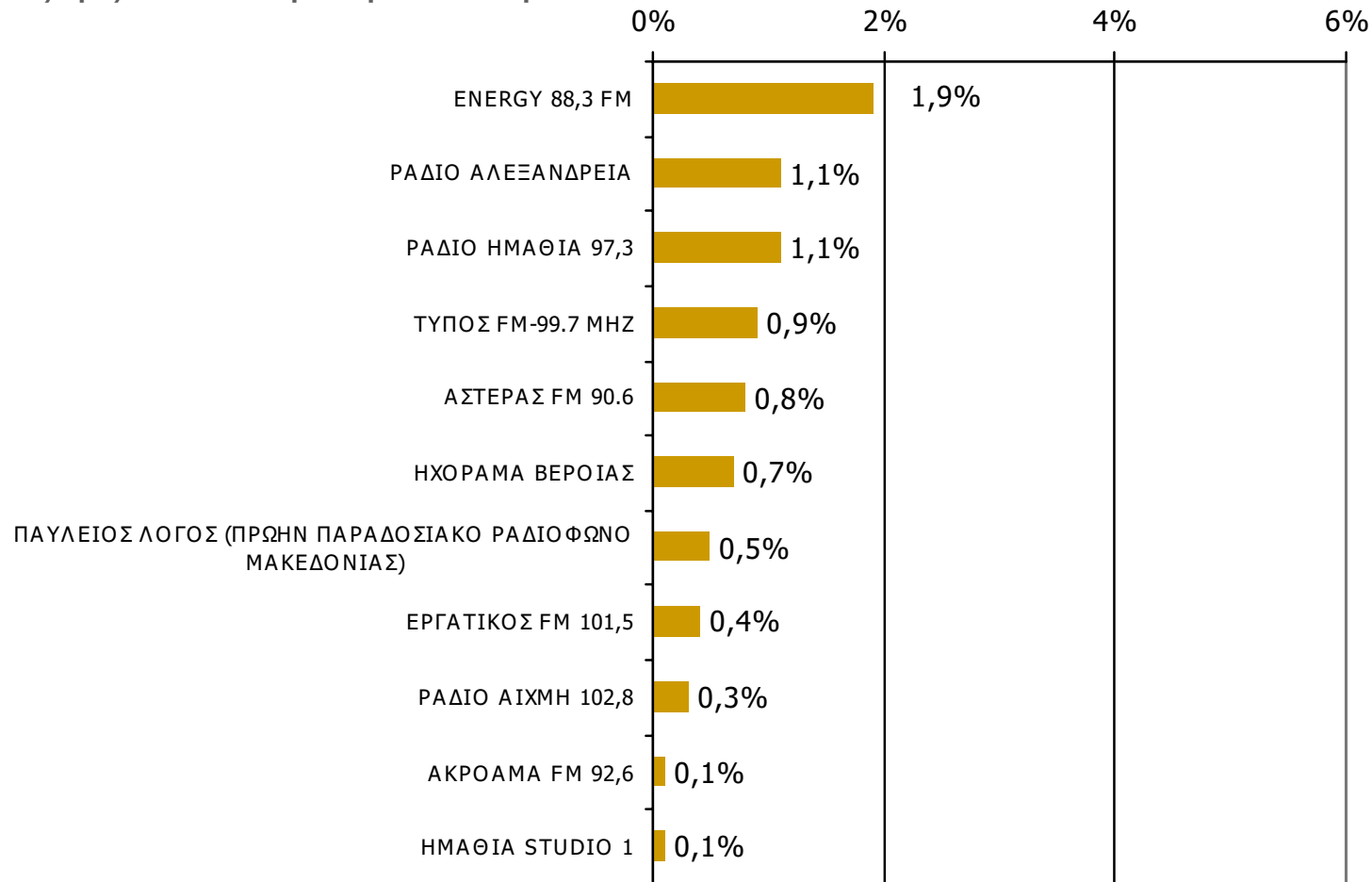
Ποιες ώρες ακούσατε το ραδιοφωνικό σταθμό...



Βάση = Σύνολο ερωτηθέντων (N=750)

Μέση κάλυψη χρονικών ζωνών της ημέρας τοπικών Ρ/Σ Νομού Ημαθίας 13:00-15:59

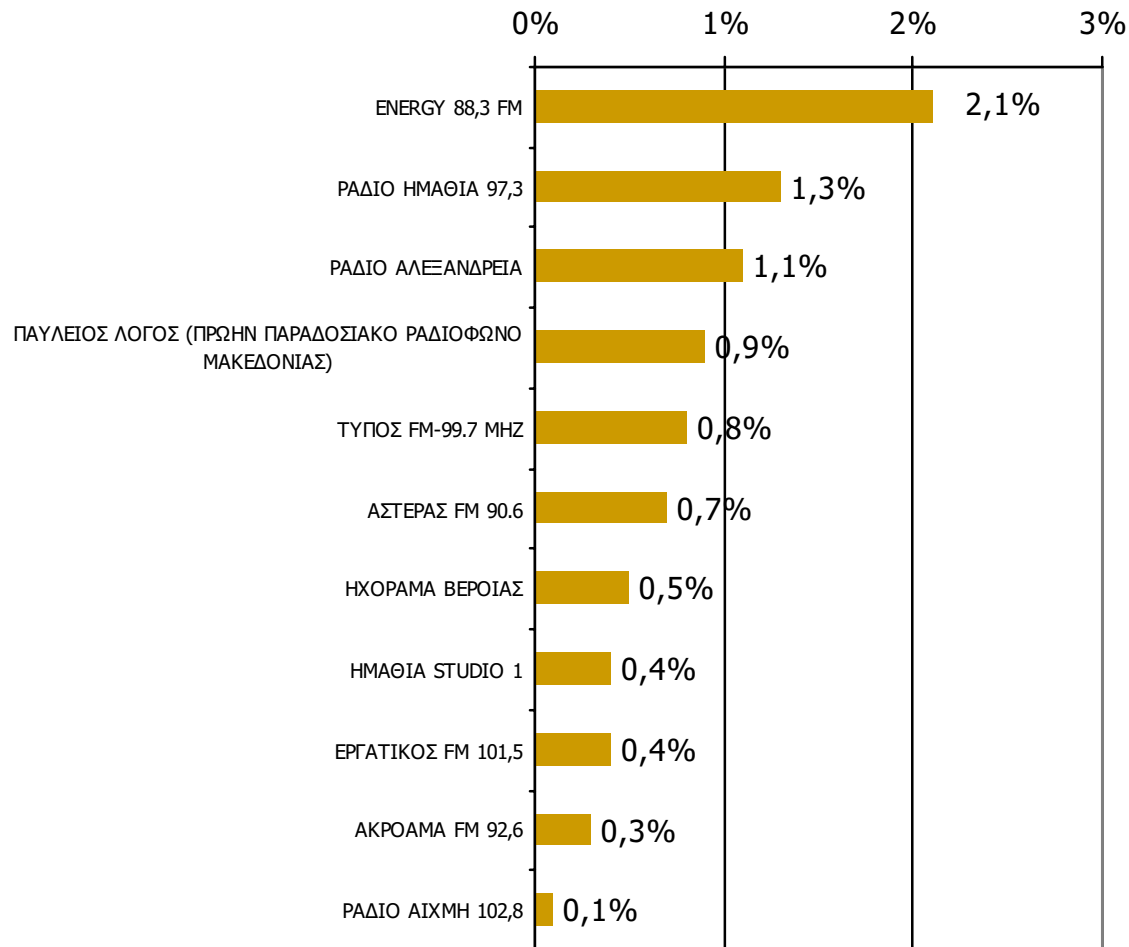
Ποιες ώρες ακούσατε το ραδιοφωνικό σταθμό...



Βάση = Σύνολο ερωτηθέντων (N=750)

Μέση κάλυψη χρονικών ζωνών της ημέρας τοπικών Ρ/Σ Νομού Ημαθίας 16:00-19:59

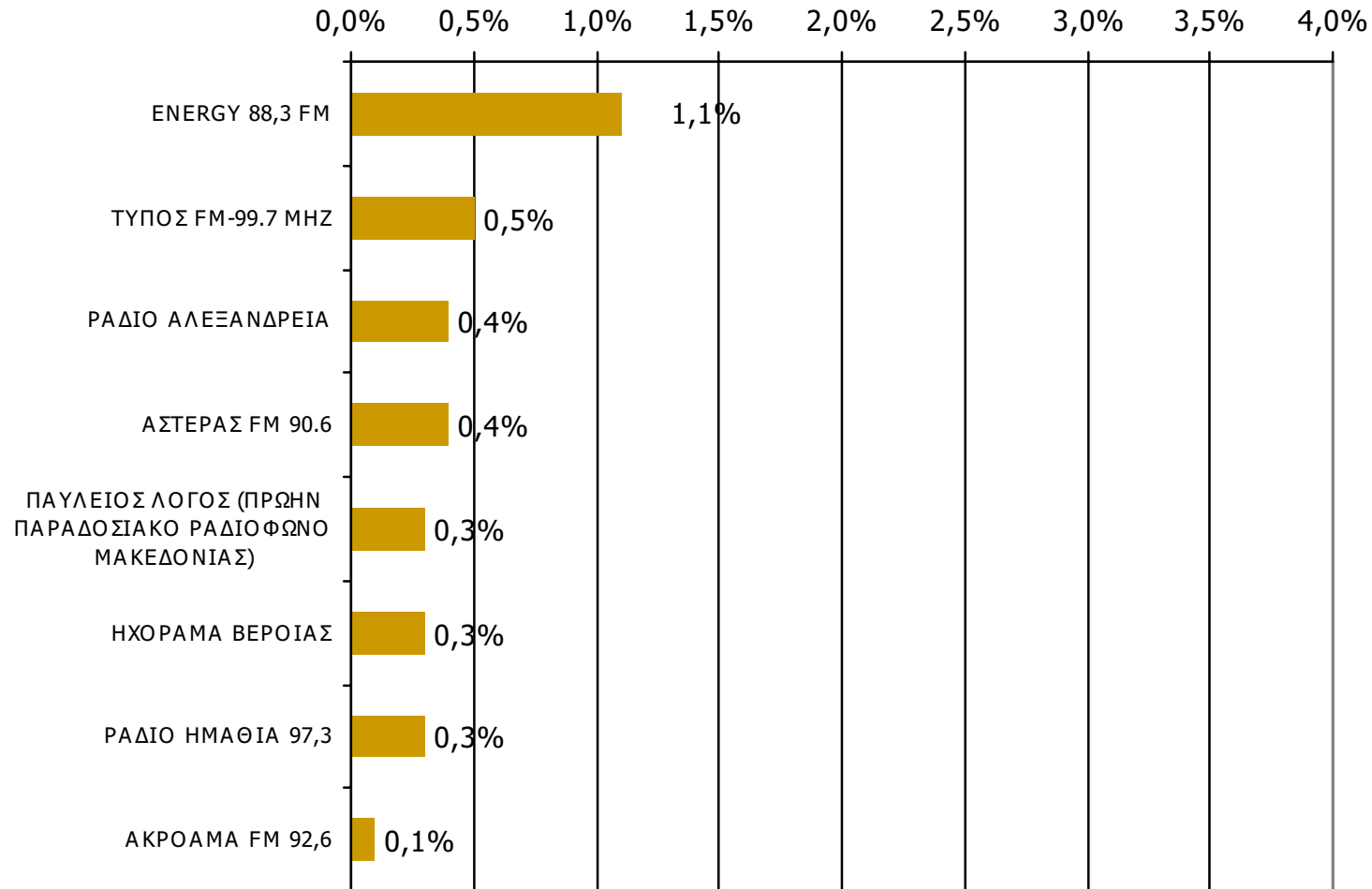
Ποιες ώρες ακούσατε το ραδιοφωνικό σταθμό...



Βάση = Σύνολο ερωτηθέντων (N=750)

Μέση κάλυψη χρονικών ζωνών της ημέρας τοπικών Ρ/Σ Νομού Ημαθίας 20:00-23:59

Ποιες ώρες ακούσατε το ραδιοφωνικό σταθμό...

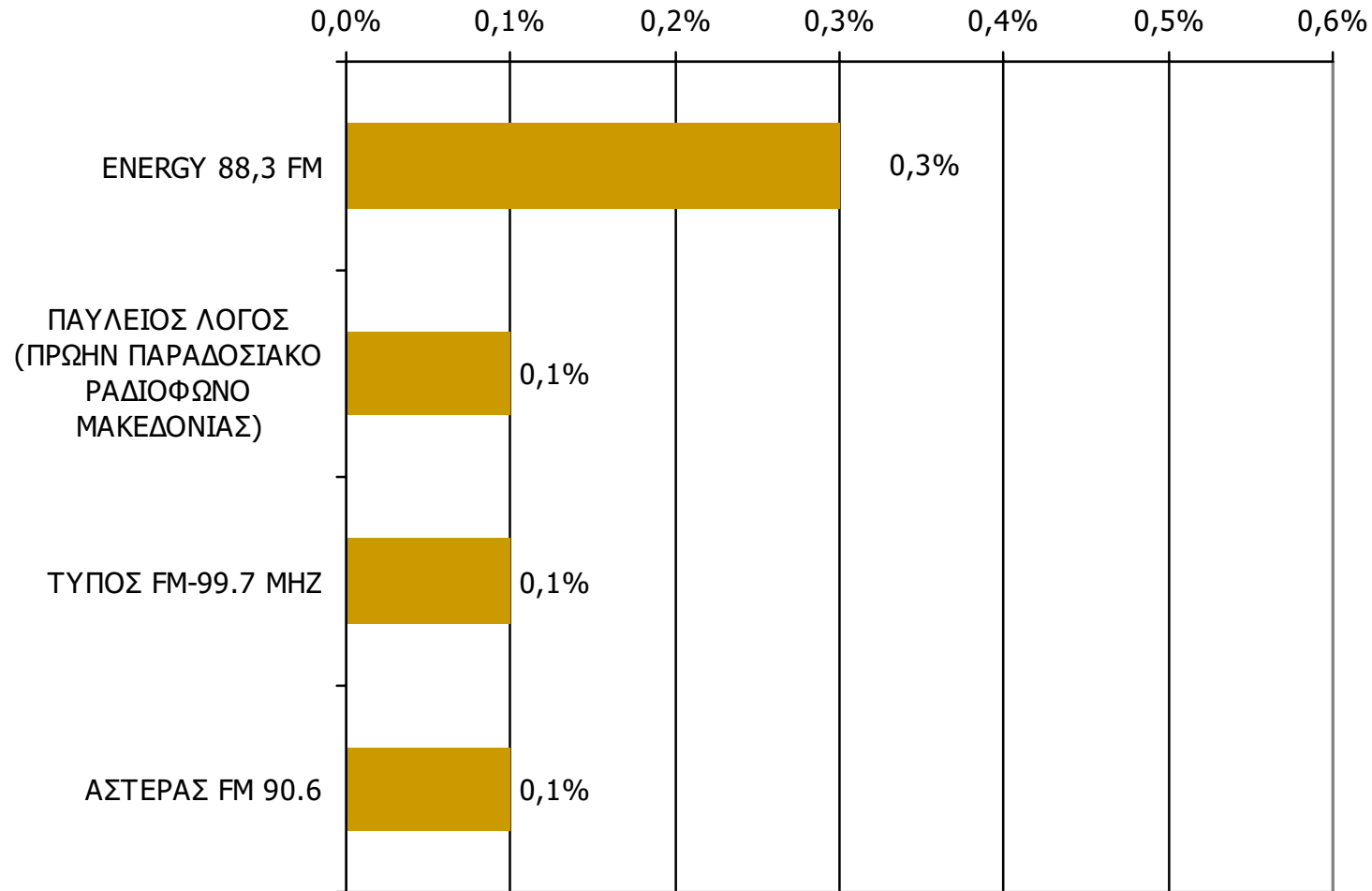


Βάση = Σύνολο ερωτηθέντων (N=750)

* Εμφανίζονται οι Ρ/Σ που αναφέρθηκαν στη συγκεκριμένη ζώνη

Μέση κάλυψη χρονικών ζωνών της ημέρας τοπικών Ρ/Σ Νομού Ημαθίας 00:00-05:59

Ποιες ώρες ακούσατε το ραδιοφωνικό σταθμό...

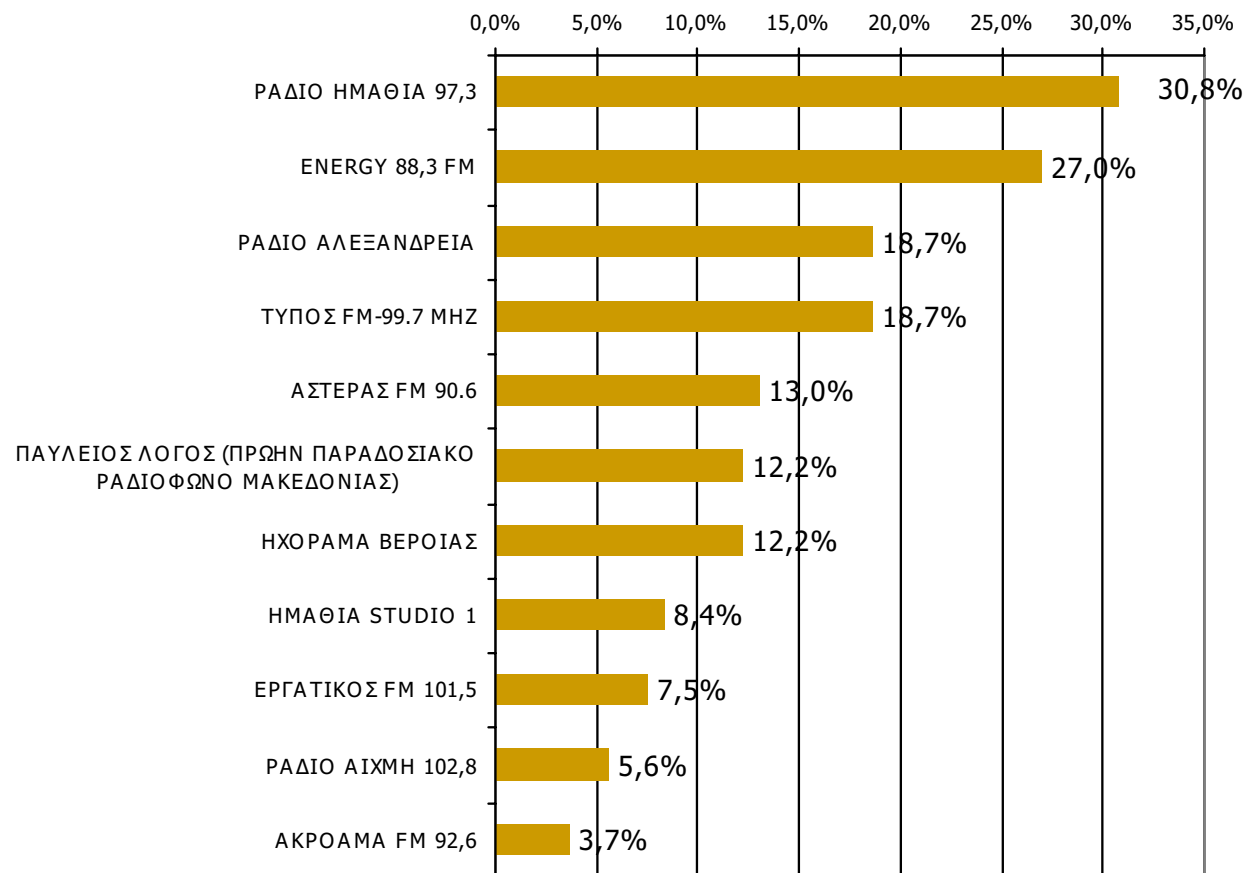


Βάση = Σύνολο ερωτηθέντων (N=750)

* Εμφανίζονται οι Ρ/Σ που αναφέρθηκαν στη συγκεκριμένη ζώνη

Μέση ημερήσια κάλυψη τοπικών Ρ/Σ Νομού Ημαθίας (Στο σύνολο των ακροατών - χθες)

Τον ραδιοφωνικό σταθμό... τον ακούσατε χτες;



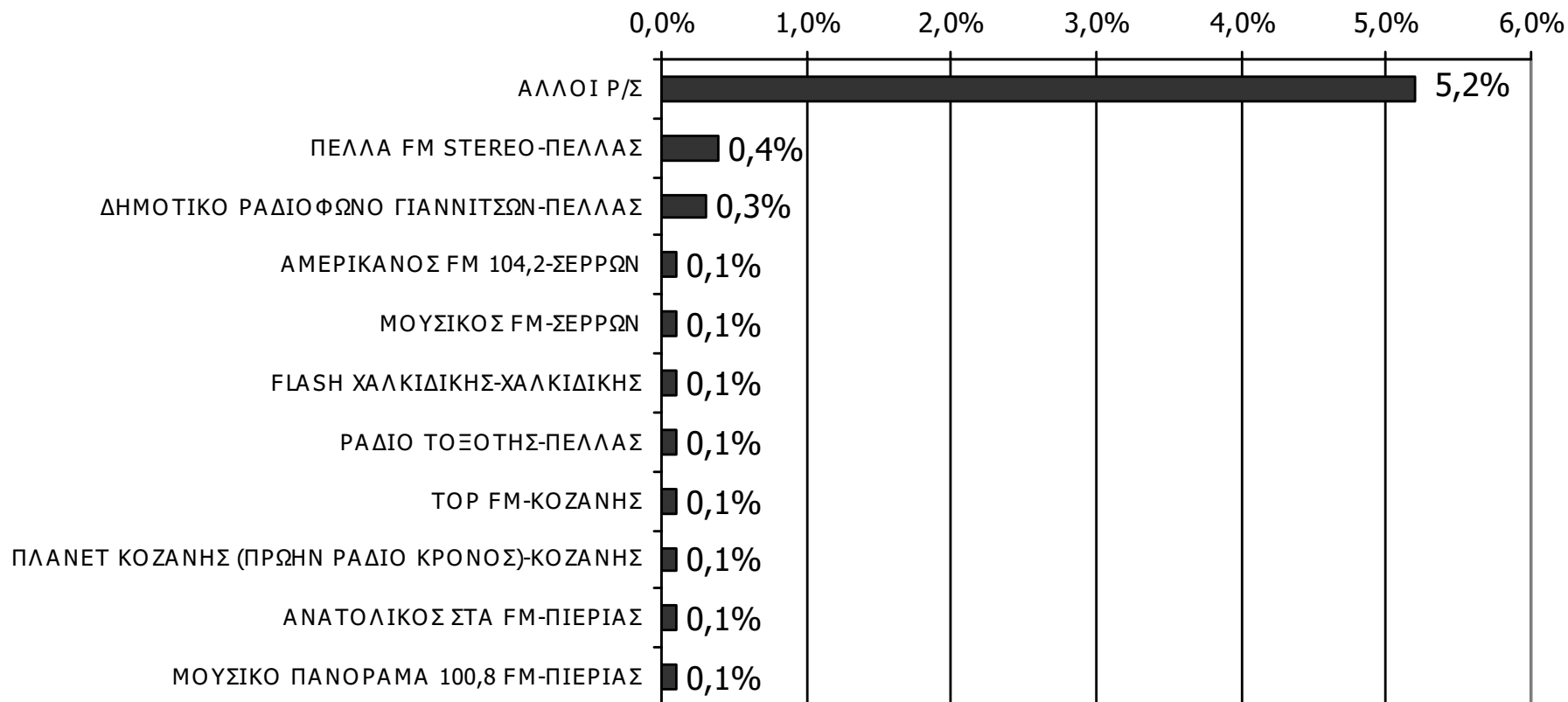
Βάση = Ακροατές τοπικών Ρ/Σ (χθες) N=107

ΡΑΔΙΟΦΩΝΙΚΟΙ ΣΤΑΘΜΟΙ ΟΜΟΡΩΝ ΝΟΜΩΝ

ΑΚΡΟΑΣΗ ΡΑΔΙΟΦΩΝΙΚΩΝ ΣΤΑΘΜΩΝ (λίγα λεπτά την τελευταία εβδομάδα)

Γενικά χθες ακούσατε άλλους τοπικούς ραδιοφωνικούς σταθμούς που εκπέμπουν στο νομό σας; Αν ναι, ποιους;

(Δεν άκουσα: 93,2%)



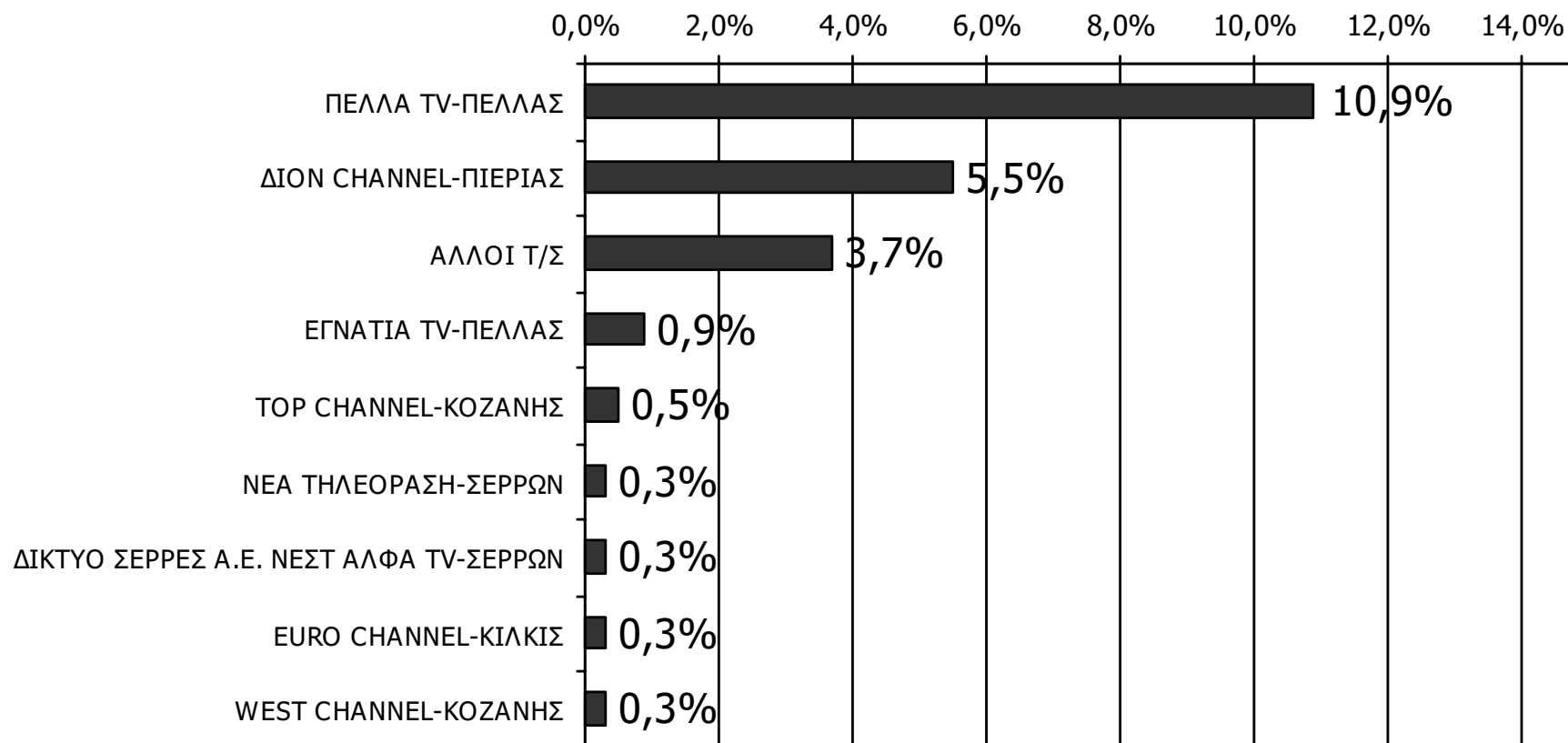
Βάση = Σύνολο ερωτηθέντων (N=750)

ΤΗΛΕΟΠΤΙΚΟΙ ΣΤΑΘΜΟΙ ΟΜΟΡΩΝ ΝΟΜΩΝ

ΤΗΛΕΘΕΑΣΗ ΤΗΛΕΟΠΤΙΚΩΝ ΣΤΑΘΜΩΝ (λίγα λεπτά την τελευταία εβδομάδα)

Γενικά χθες παρακολουθήσατε άλλους τοπικούς τηλεοπτικούς σταθμούς που εκπέμπουν στο νομό σας; Αν ναι, ποιους;

(Δεν παρακολούθησαν: 81,6%)



Βάση = Σύνολο ερωτηθέντων (N=750)