
**«ΔΙΕΞΑΓΩΓΗ ΤΗΛΕΦΩΝΙΚΩΝ ΕΡΕΥΝΩΝ ΓΙΑ ΤΗΝ
ΑΝΑΓΝΩΣΙΜΟΤΗΤΑ ΤΩΝ ΠΕΡΙΦΕΡΕΙΑΚΩΝ ΕΦΗΜΕΡΙΔΩΝ
ΚΑΘΩΣ ΚΑΙ ΓΙΑ ΤΗ ΘΕΑΜΑΤΙΚΟΤΗΤΑ & ΑΚΡΟΑΜΑΤΙΚΟΤΗΤΑ
ΤΩΝ ΤΗΛΕΟΠΤΙΚΩΝ & ΡΑΔΙΟΦΩΝΙΚΩΝ ΣΤΑΘΜΩΝ
ΑΝΤΙΣΤΟΙΧΑ ΤΗΣ ΠΕΡΙΦΕΡΕΙΑΣ»**

ΝΟΜΟΣ ΠΡΕΒΕΖΑΣ

Ταυτότητα της έρευνας

Νομός : Πρέβεζας

Δείγμα : 600

Ημερομηνίες διεξαγωγής : 17/01/2007 – 30/01/2007

Τύπος έρευνας : Τηλεφωνική έρευνα με τη χρήση του ειδικού συστήματος τηλεφωνικών Συνεντεύξεων. Το δείγμα των περιοχών κατανέμεται στο Νομό λαμβάνοντας υπ' όψη πλήρως την αναλογική αντιπροσωπευτικότητα ως προς την αστικότητα και τα πληθυσμιακά χαρακτηριστικά. Ως προς το φύλο και την ηλικία τηρούνται ποσοτώσεις με βάση τα στοιχεία της απογραφής από την ΕΣΥΕ.

ΣΤΑΤΙΣΤΙΚΗ ΜΕΘΟΔΟΣ : Ακολουθήθηκε η διαδικασία της τυχαίας επιλογής τηλεφωνικών αριθμών- (random dialing).

ΜΕΘΟΔΟΛΟΓΙΚΕΣ ΕΠΙΣΗΜΑΝΣΕΙΣ : Η έρευνα διεξήχθη σύμφωνα με τους κανόνες δεοντολογίας που ορίζουν ο ΣΕΔΕΑ, η WAPOR & η ESOMAR, μέλος των οποίων είναι οι τρεις εταιρείες που συνιστούν την Κοινοπραξία.

Δειγματοληψία : Στρωματοποιημένη, με τη χρήση δομημένου ερωτηματολογίου

Πληθυσμός 15 + Νομού Πρέβεζας : 49.152 άτομα

Φύλο : Άνδρες (49,5%) – Γυναίκες (50,5%)

Ηλικία : 15+

Σταθμίσεις : Φύλο, Ηλικία, Περιοχή κατοικίας, σύμφωνα με ΕΣΥΕ (απογραφή 2001)

Μέγιστο στατιστικό σφάλμα : 4,0%

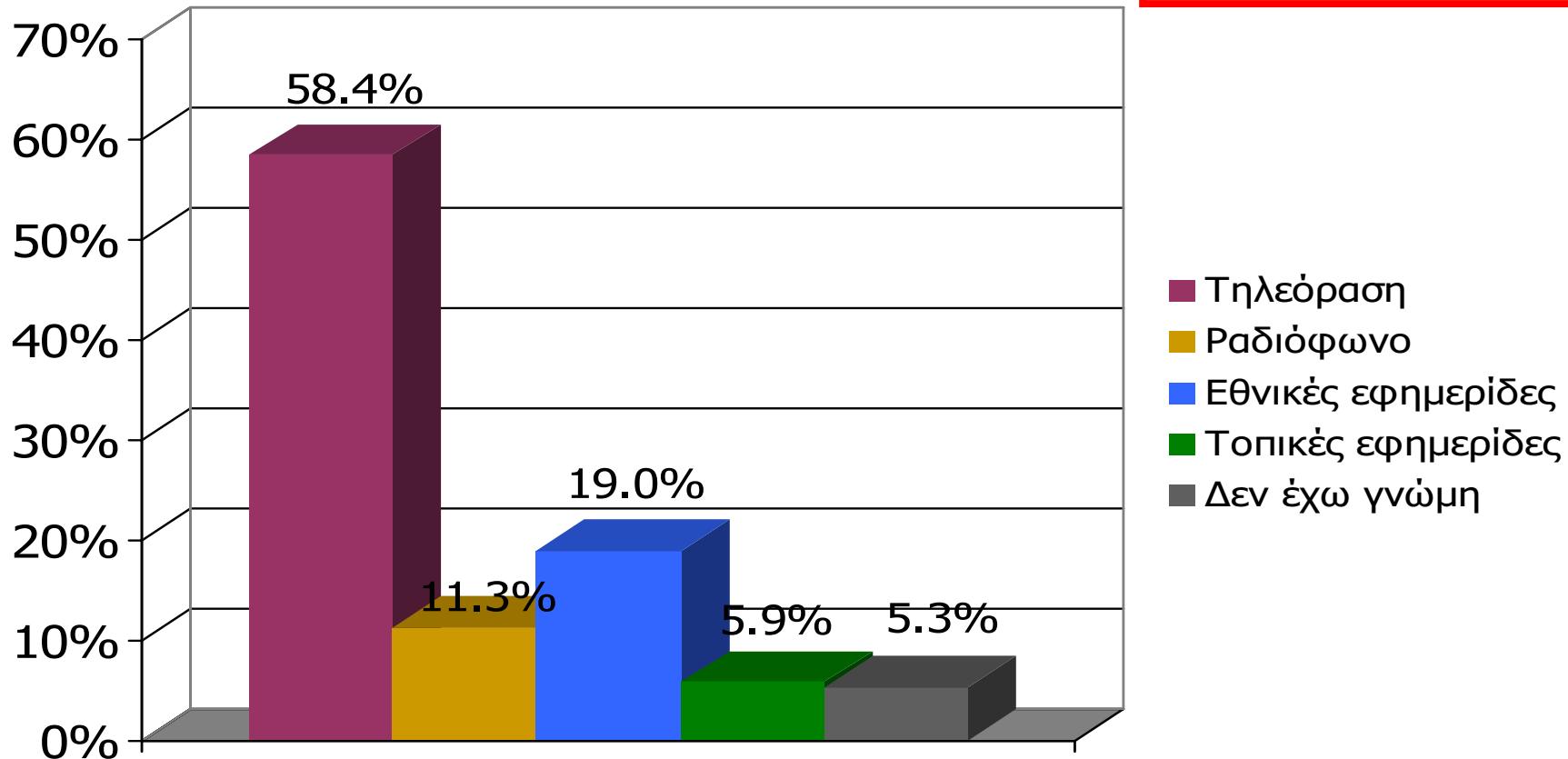
Ελάχιστη βάση ανάλυσης : 60

Συνολικός αριθμός απασχολούμενων ερευνητών & ελεγκτών : Ερευνητές : 57, Ελεγκτές : 7

Γενική Εμπιστοσύνη σε ΜΜΕ (Νομός Πρέβεζας)

Σκεπτόμενοι την ενημέρωσή σας συνολικά, θα σας διαβάσω τέσσερις βασικές πηγές ενημέρωσης και θα ήθελα να τις βάλετε σε σειρά ξεκινώντας από αυτήν που εμπιστεύεστε περισσότερο για την ενημέρωσή σας σε πολιτικά και διεθνή θέματα και καταλήγοντας σε αυτήν που εμπιστεύεστε λιγότερο.

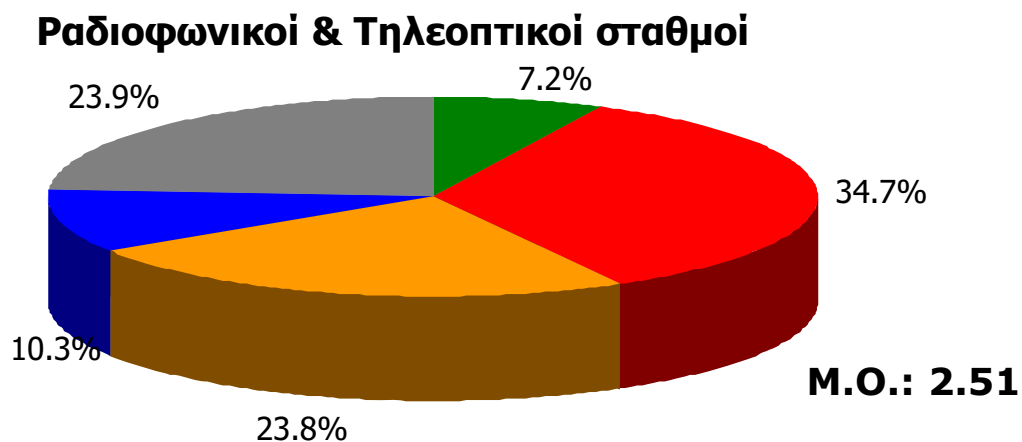
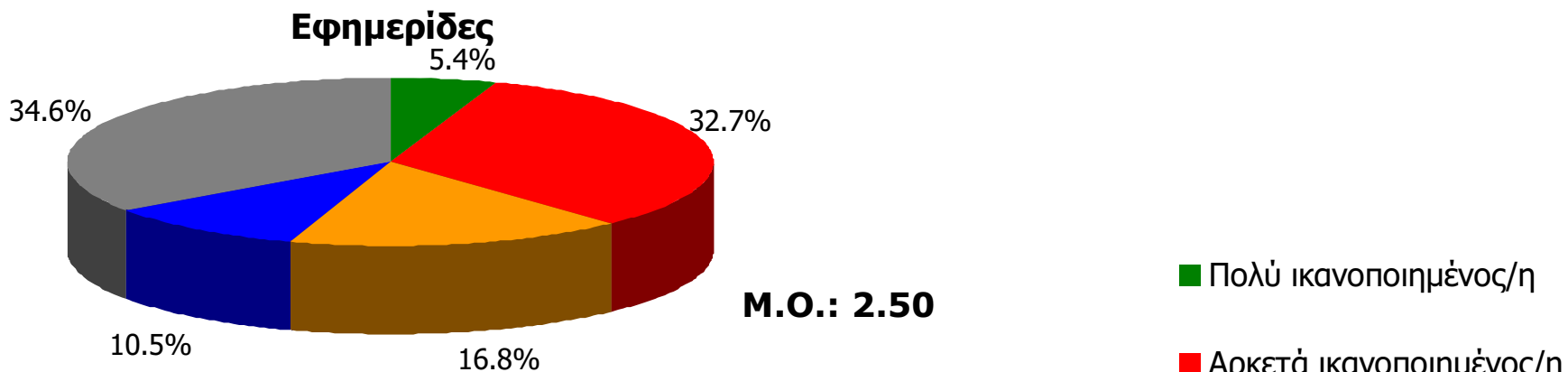
ΠΡΩΤΕΣ ΑΝΑΦΟΡΕΣ



Βάση = Σύνολο ερωτηθέντων (N=600)

Γενική ικανοποίηση από ποιότητα ενημέρωσης ΜΜΕ Νομού Πρέβεζας

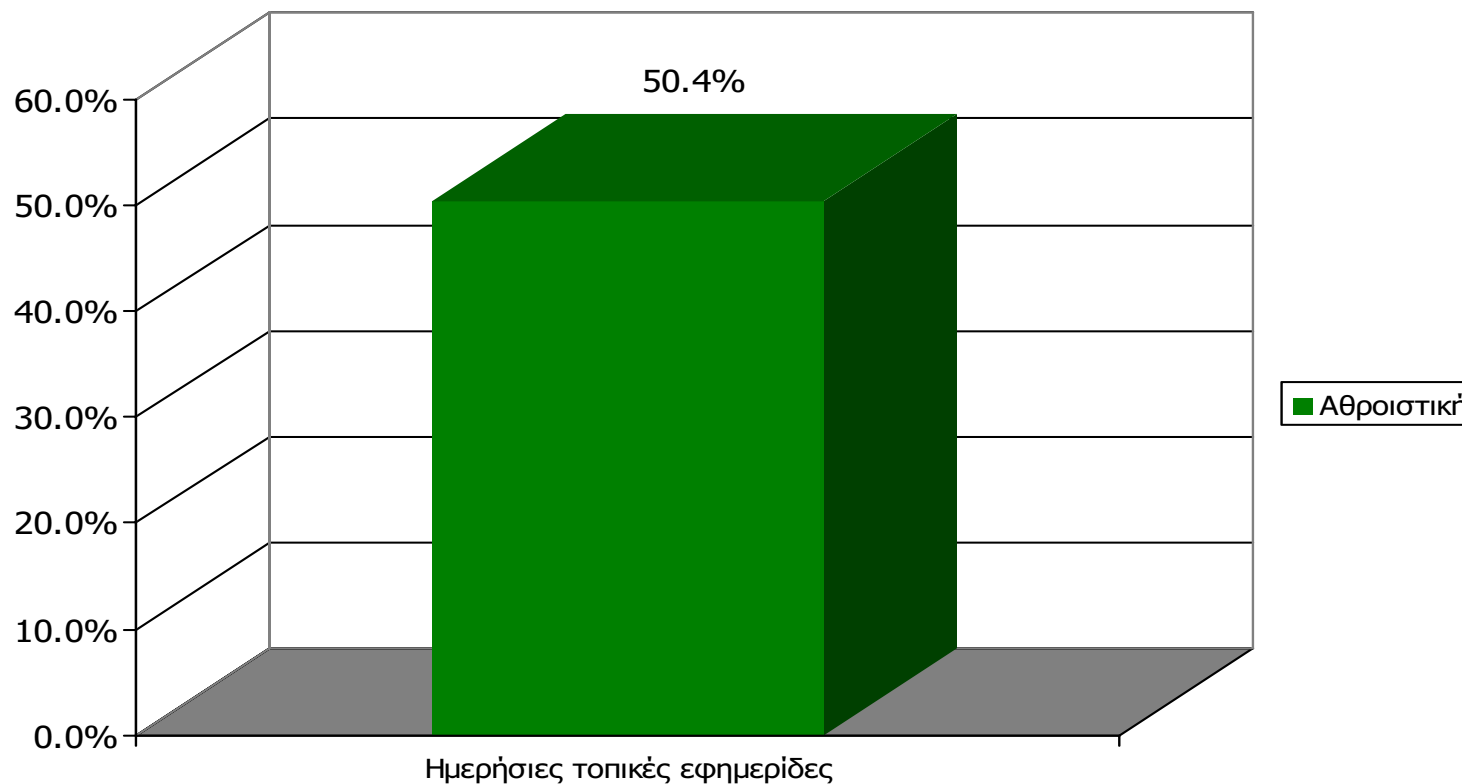
Γενικά πόσο ικανοποιημένος/η αισθάνεστε από την ποιότητα της ενημέρωσης που παρέχουν οι εφημερίδες του Νομού;



Βάση = Σύνολο ερωτηθέντων (N=600)

ΗΜΕΡΗΣΙΕΣ ΕΦΗΜΕΡΙΔΕΣ ΝΟΜΟΥ ΠΡΕΒΕΖΑΣ

Αθροιστική αναγνωσιμότητα τριμήνου ημερήσιου τοπικού τύπου (έστω 2' το τελευταίο τρίμηνο) Νομού Πρέβεζας



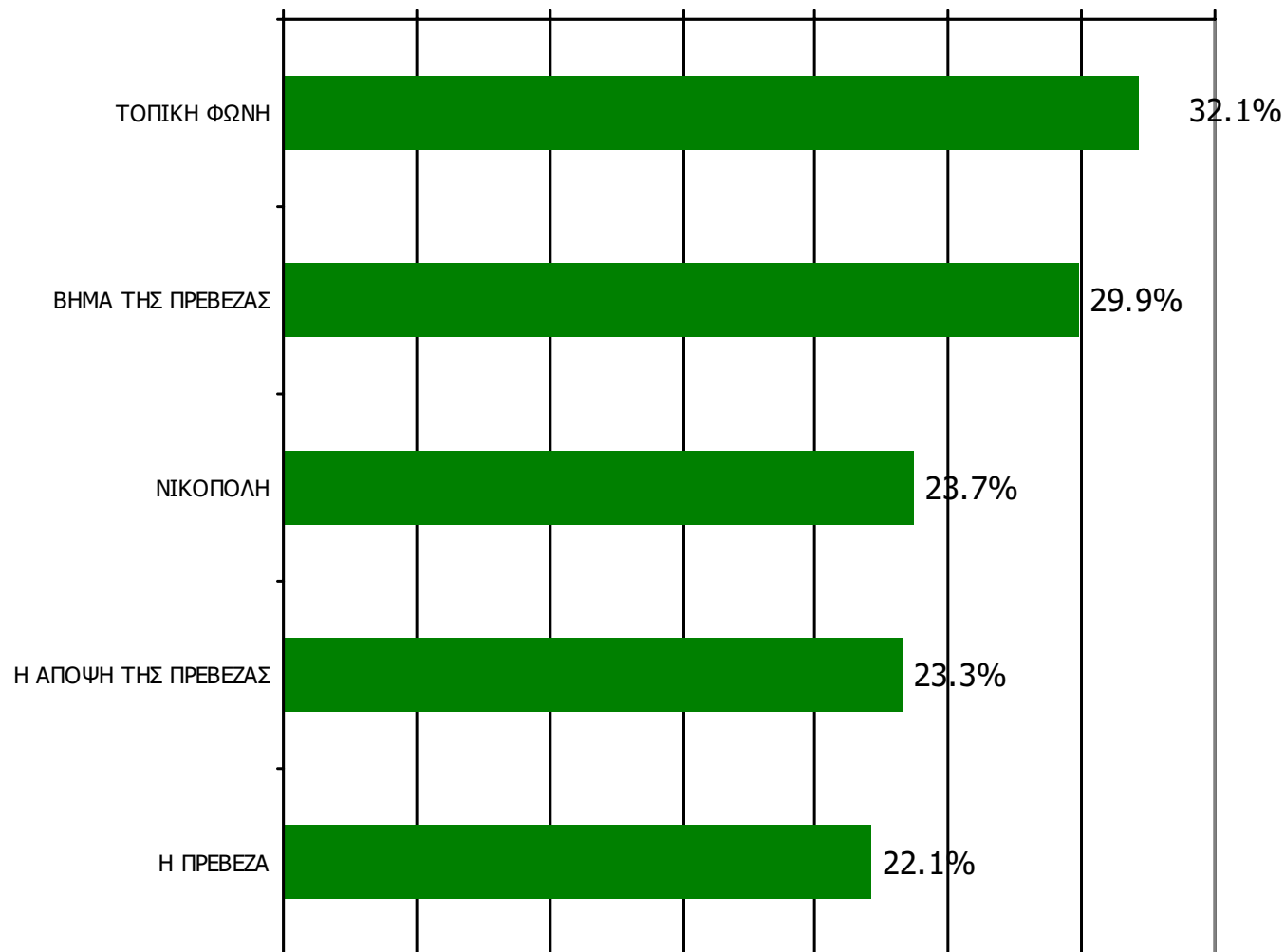
Μ.Ο.: 2.6 Εφημερίδες

Βάση = Σύνολο ερωτηθέντων (N=600)

Αθροιστική αναγνωσιμότητα τριμήνου ημερήσιου τοπικού τύπου (έστω 2' το τελευταίο τρίμηνο) Νομού Πρέβεζας

Θα σας διαβάσω μια σειρά από καθημερινές τοπικές εφημερίδες που εκδίδονται στο νομό σας και θέλω να μου πείτε για κάθε μία από αυτές, αν την έχετε διαβάσει ή ξεφυλλίσει για τουλάχιστον 2' το τελευταίο τρίμηνο

0.0% 5.0% 10.0% 15.0% 20.0% 25.0% 30.0% 35.0%



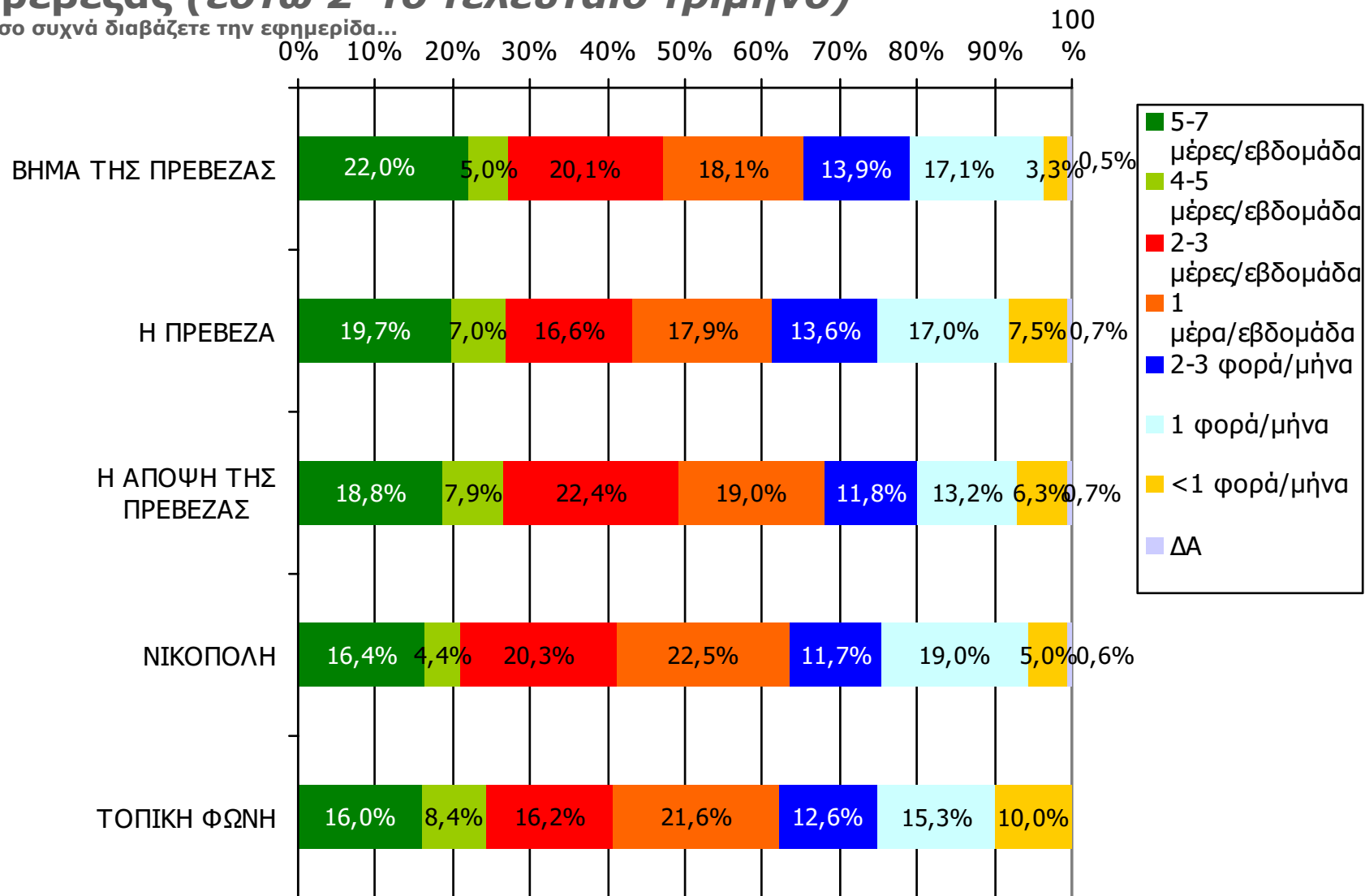
Βάση = Σύνολο ερωτηθέντων (N=600)

**Αθροιστική αναγνωσιμότητα τριμήνου ημερήσιου τοπικού τύπου
(έστω 2' το τελευταίο τρίμηνο) Νομού Πρέβεζας
Προβολές στον πληθυσμό 15 ετών και άνω**

Πληθυσμός Νομού Πρέβεζας, 15 ετών και άνω: 49.152 άτομα	Προβολή στον πληθυσμό 15 ετών και άνω	95% Διάστημα Εμπιστοσύνης	
		Κάτω φράγμα	Άνω φράγμα
ΤΟΠΙΚΗ ΦΩΝΗ	16.000	14.000	18.000
ΒΗΜΑ ΤΗΣ ΠΡΕΒΕΖΑΣ	15.000	13.000	16.000
ΝΙΚΟΠΟΛΗ	12.000	10.000	13.000
Η ΑΠΟΨΗ ΤΗΣ ΠΡΕΒΕΖΑΣ	11.000	10.000	13.000
Η ΠΡΕΒΕΖΑ	11.000	9.000	12.000

ΣΥΧΝΟΤΗΤΑ ΑΝΑΓΝΩΣΗΣ ΗΜΕΡΗΣΙΩΝ ΕΦΗΜΕΡΙΔΩΝ Νομού Πρέβεζας (έστω 2' το τελευταίο τρίμηνο)

Πόσο συχνά διαβάζετε την εφημερίδα...

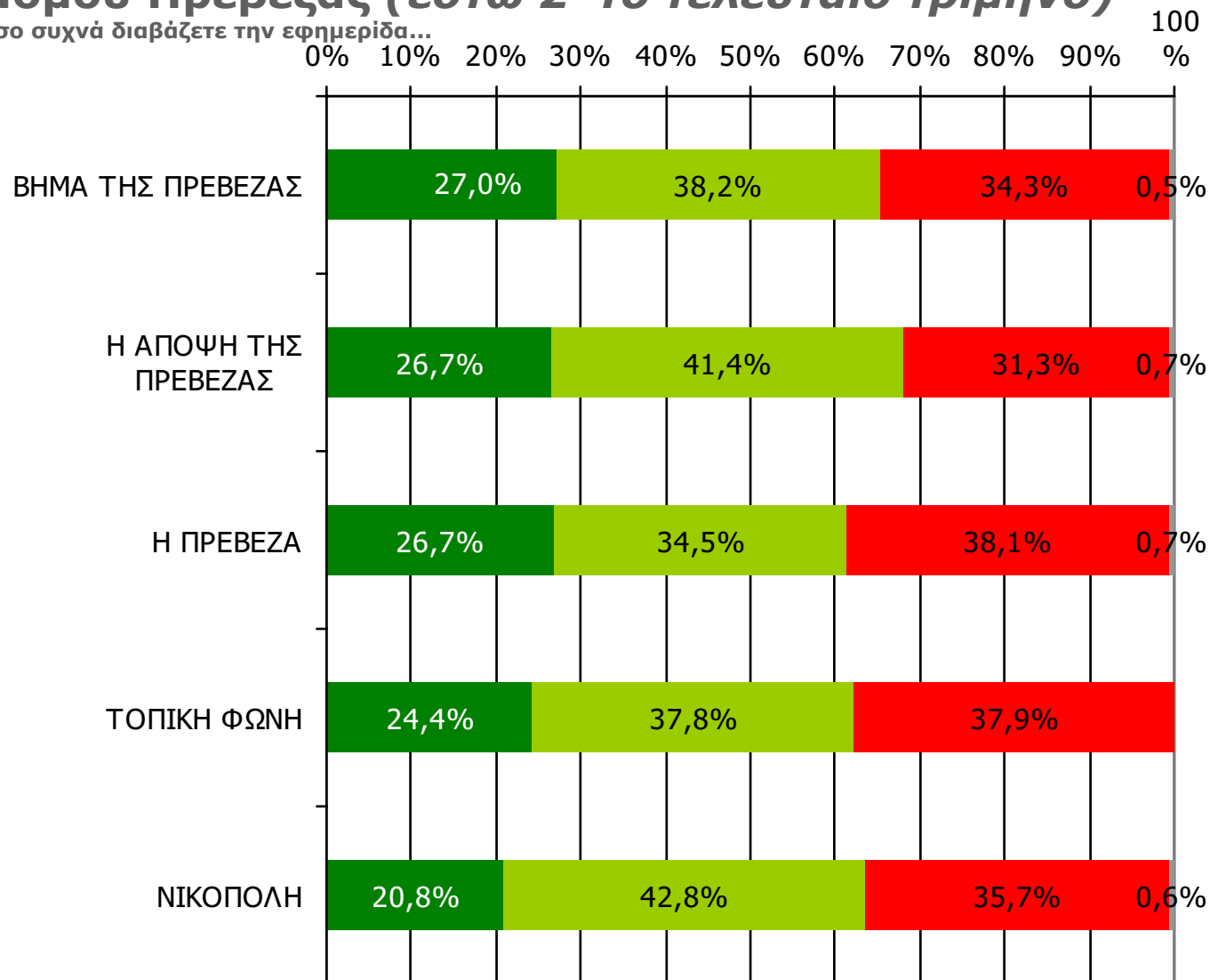


Βάση = Αναγνώστες (τριμήνου) κάθε τίτλου

ΣΥΧΝΟΤΗΤΑ ΑΝΑΓΝΩΣΗΣ ΗΜΕΡΗΣΙΩΝ ΕΦΗΜΕΡΙΔΩΝ

Νομού Πρέβεζας (έστω 2' το τελευταίο τρίμηνο)

Πόσο συχνά διαβάζετε την εφημερίδα...

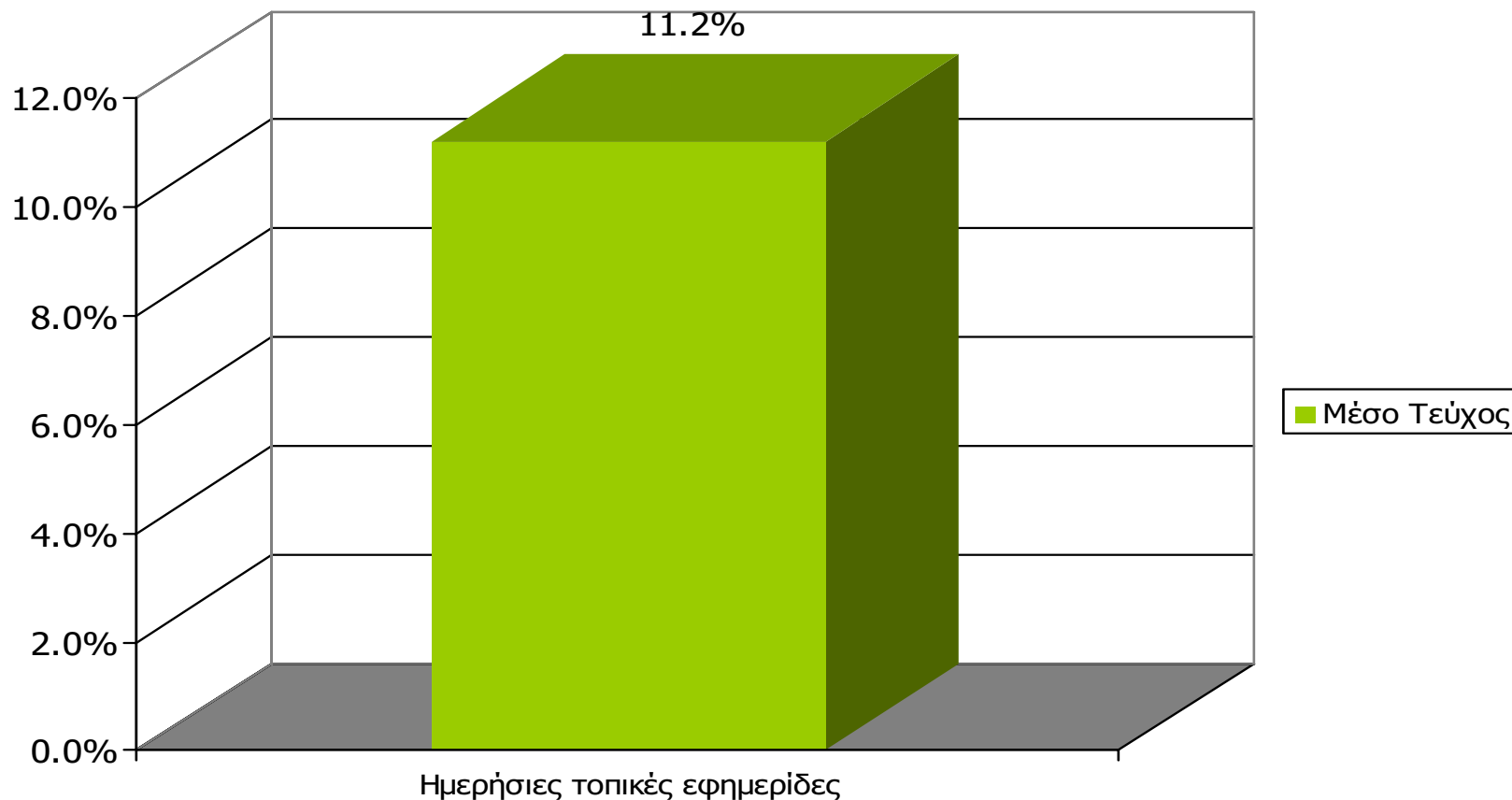


Υψηλή = 4-7 μέρες/εβδομάδα
 Μέση = 1-3 μέρες/εβδομάδα
 Χαμηλή = < 1 μέρα/εβδομάδα

Βάση = Αναγνώστες (τριμήνου) κάθε τίτλου

Αναγνωσιμότητα μέσου τεύχους ημερήσιου τοπικού τύπου Νομού Πρέβεζας

(χθες ή την τελευταία φορά που κυκλοφόρησαν)

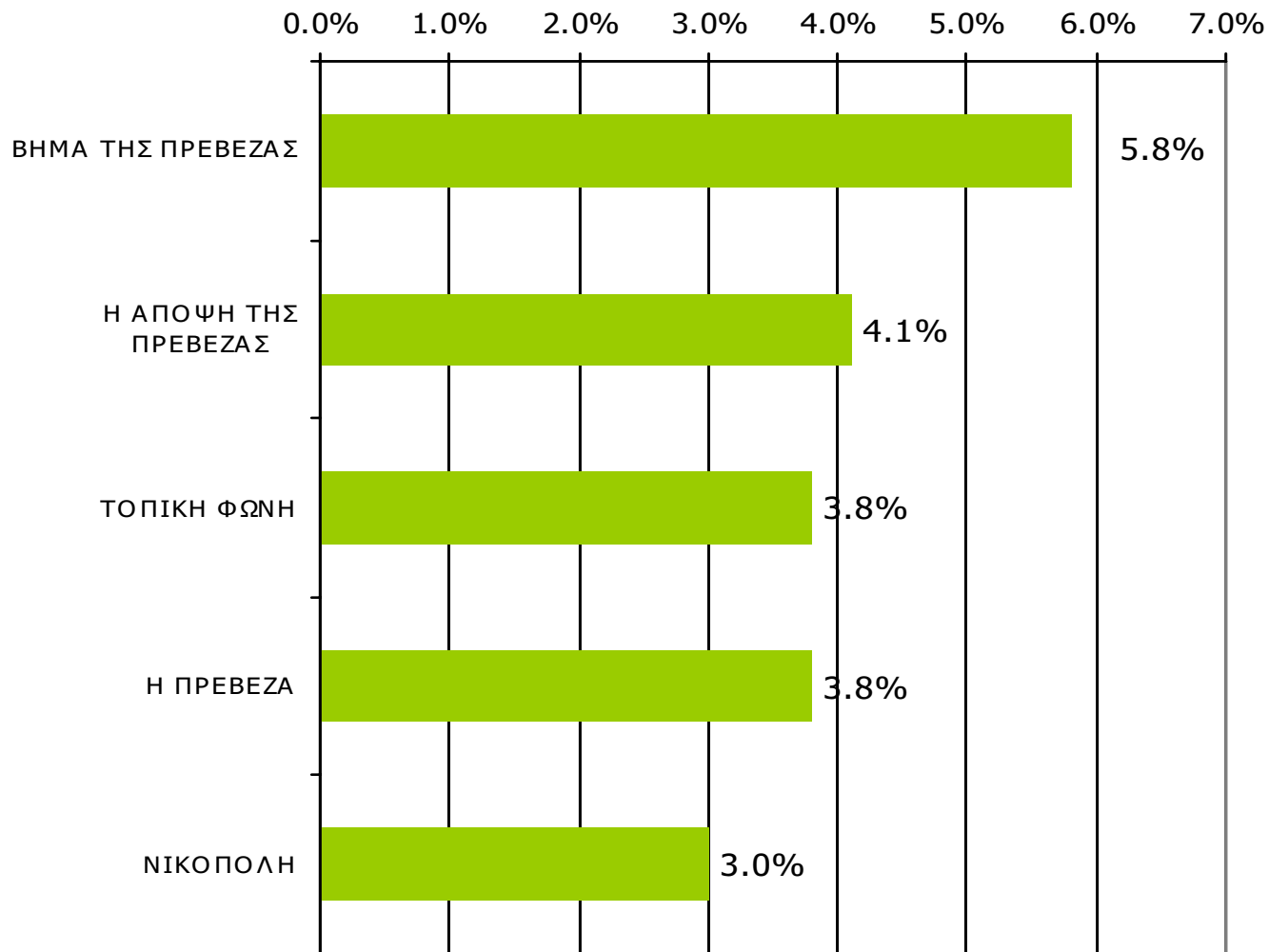


Μ.Ο.: 1.83 Εφημερίδες

Βάση = Σύνολο ερωτηθέντων (N=600)

Αναγνωσιμότητα μέσου τεύχους ημερήσιου τοπικού τύπου Νομού Πρέβεζας

Πότε την διαβάσατε τελευταία φορά; (Χθες ή την τελευταία φορά που κυκλοφόρησε)



Βάση = Σύνολο ερωτηθέντων (N=600)

Αναγνωσιμότητα μέσου τεύχους ημερήσιου τοπικού τύπου Νομού Πρέβεζας - Φύλο

Πότε την διαβάσατε τελευταία φορά; (Χθες ή την τελευταία φορά που κυκλοφόρησε)

	ΣΥΝΟΛΟ	ΑΝΔΡΕΣ	ΓΥΝΑΙΚΕΣ
<i>Σύνολο ερωτηθέντων</i>	600	297	303
ΒΗΜΑ ΤΗΣ ΠΡΕΒΕΖΑΣ	5,8%	8,80%	2,80%
Η ΑΠΟΨΗ ΤΗΣ ΠΡΕΒΕΖΑΣ	4,1%	5,80%	2,40%
ΤΟΠΙΚΗ ΦΩΝΗ	3,8%	5,50%	2,10%
Η ΠΡΕΒΕΖΑ	3,8%	5,50%	2,10%
ΝΙΚΟΠΟΛΗ	3,0%	3,60%	2,50%

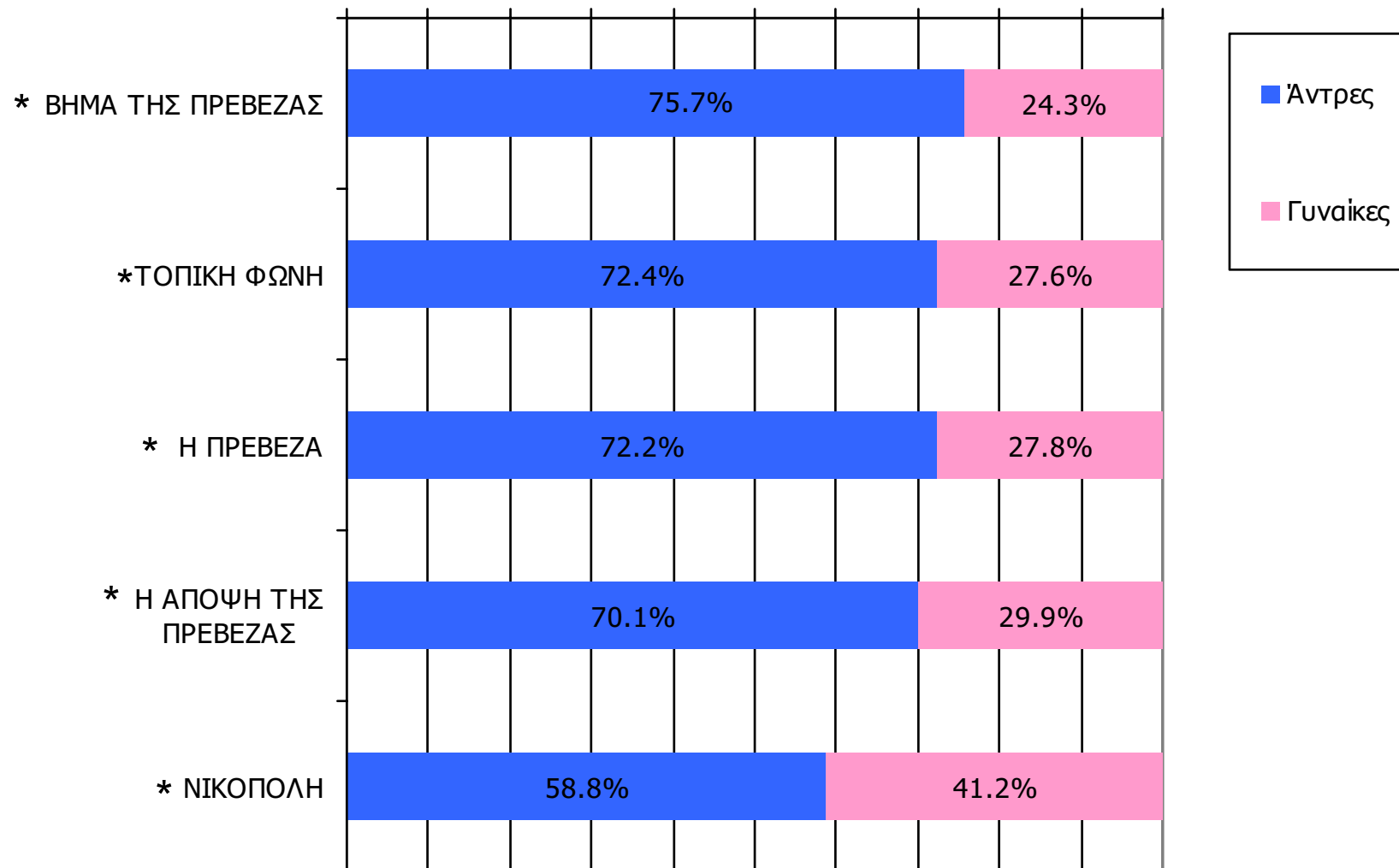
Αναγνωσιμότητα μέσου τεύχους ημερήσιου τοπικού τύπου Νομού Πρέβεζας - Ηλικία

Πότε την διαβάσατε τελευταία φορά; (Χθες ή την τελευταία φορά που κυκλοφόρησε)

	ΣΥΝΟΛΟ	15-34	35-54	55+
<i>Σύνολο ερωτηθέντων</i>	600	182	193	225
ΒΗΜΑ ΤΗΣ ΠΡΕΒΕΖΑ	5,8%	5,3%	5,3%	6,5%
Η ΑΠΟΨΗ ΤΗΣ ΠΡΕΒΕΖΑΣ	4,1%	5,3%	4,8%	2,5%
ΤΟΠΙΚΗ ΦΩΝΗ	3,8%	5,4%	3,4%	2,9%
Η ΠΡΕΒΕΖΑ	3,8%	4,8%	3,4%	3,3%
ΝΙΚΟΠΟΛΗ	3,0%	4,7%	3,5%	1,2%

Αναγνωσιμότητα μέσου τεύχους ημερήσιου τοπικού τύπου Νομού Πρέβεζας - Φύλο/ Προφίλ

Πότε την διαβάσατε τελευταία φορά; (Χθες ή την τελευταία φορά που κυκλοφόρησε) 100
 0% 10% 20% 30% 40% 50% 60% 70% 80% 90% %



Βάση = Αναγνώστες (μέσου τεύχους) κάθε τίτλου

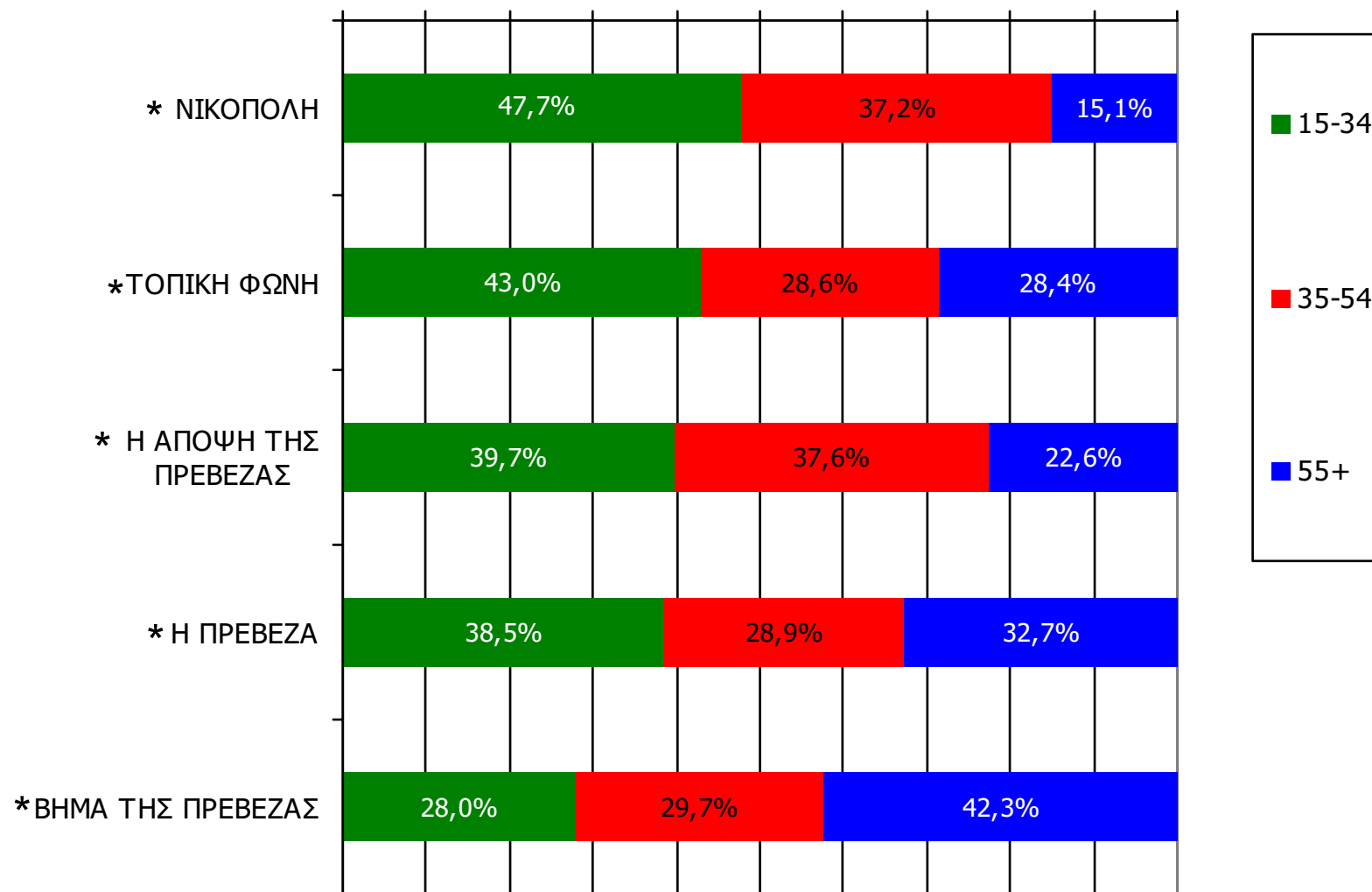
* Ενδεικτικά στοιχεία – Βάση μικρότερη των 60 ατόμων

Αναγνωσιμότητα μέσου τεύχους ημερήσιου τοπικού τύπου Νομού Πρέβεζας - Ηλικία/ Προφίλ

Πότε την διαβάσατε τελευταία φορά; (Χθες ή την τελευταία φορά που κυκλοφόρησε)

100

0% 10% 20% 30% 40% 50% 60% 70% 80% 90% %

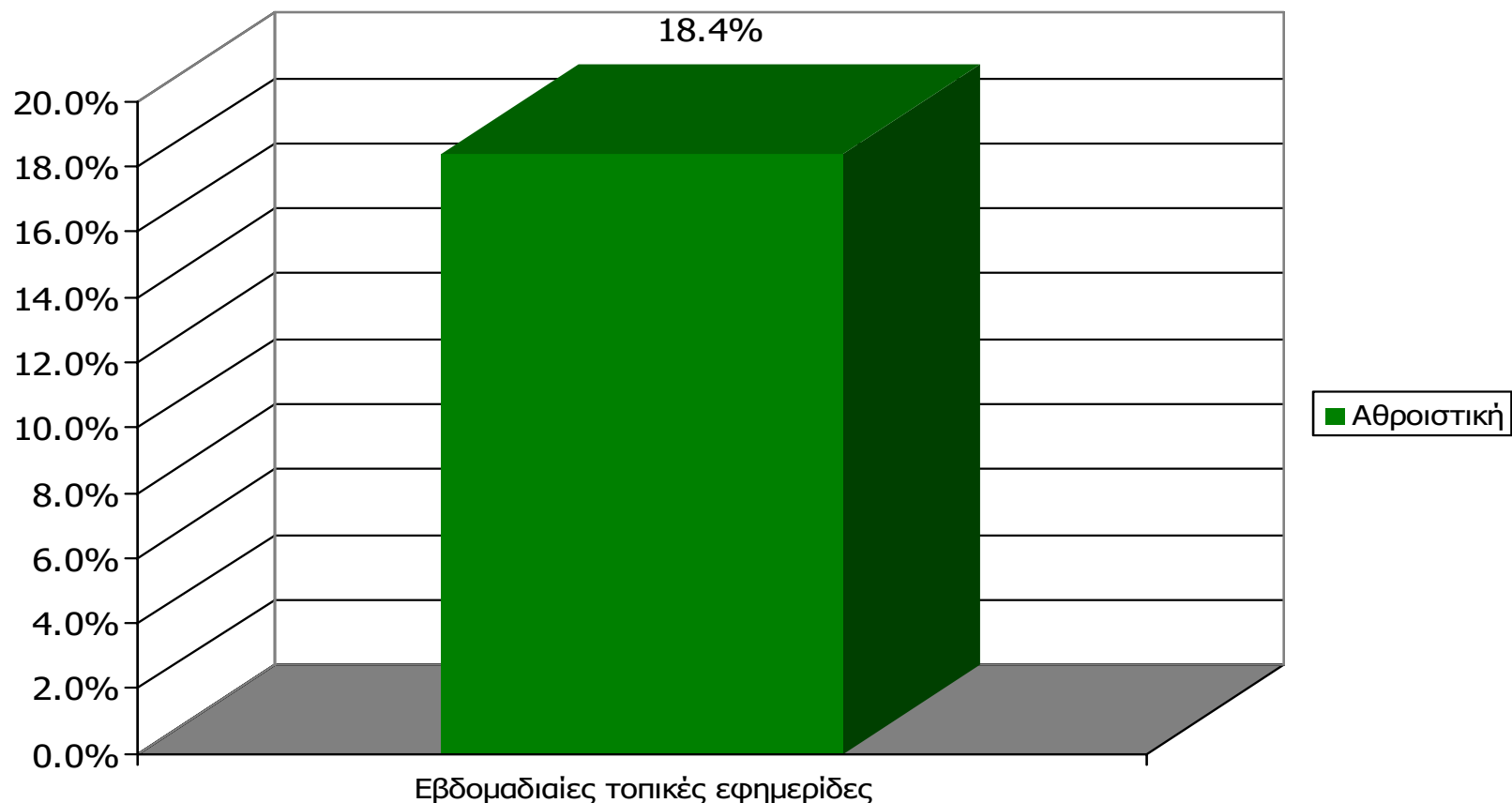


Βάση = Αναγνώστες (μέσου τεύχους) κάθε τίτλου

* Ενδεικτικά στοιχεία – Βάση μικρότερη των 60 ατόμων

ΕΒΔΟΜΑΔΙΑΙΕΣ ΕΦΗΜΕΡΙΔΕΣ ΝΟΜΟΥ ΠΡΕΒΕΖΑΣ

Αθροιστική αναγνωσιμότητα τριμήνου εβδομαδιαίου τοπικού τύπου Νομού Πρέβεζας (έστω 2' το τελευταίο τρίμηνο)

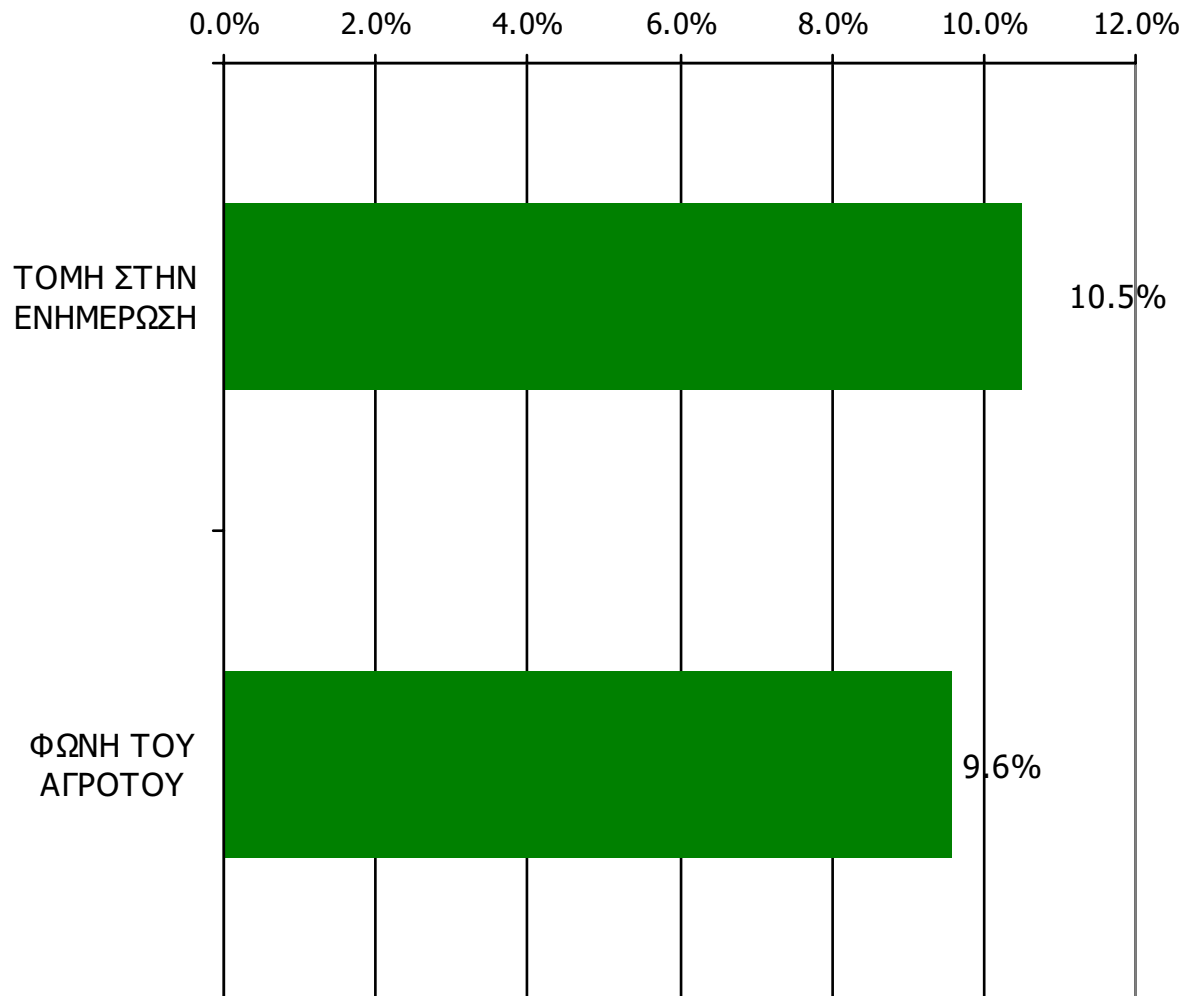


Μ.Ο.: 1.09 Εφημερίδες

Βάση = Σύνολο ερωτηθέντων (N=600)

Αθροιστική αναγνωσιμότητα τριμήνου εβδομαδιαίου τοπικού τύπου Νομού Πρέβεζας (έστω 2' το τελευταίο τρίμηνο)

Θα σας διαβάσω τώρα μια σειρά από εβδομαδιαίες τοπικές εφημερίδες που εκδίδονται στο νομό σας και θέλω να μου πείτε για κάθε μία από αυτές, αν την έχετε διαβάσει ή ξεφυλλίσει για τουλάχιστον 2' το τελευταίο τρίμηνο



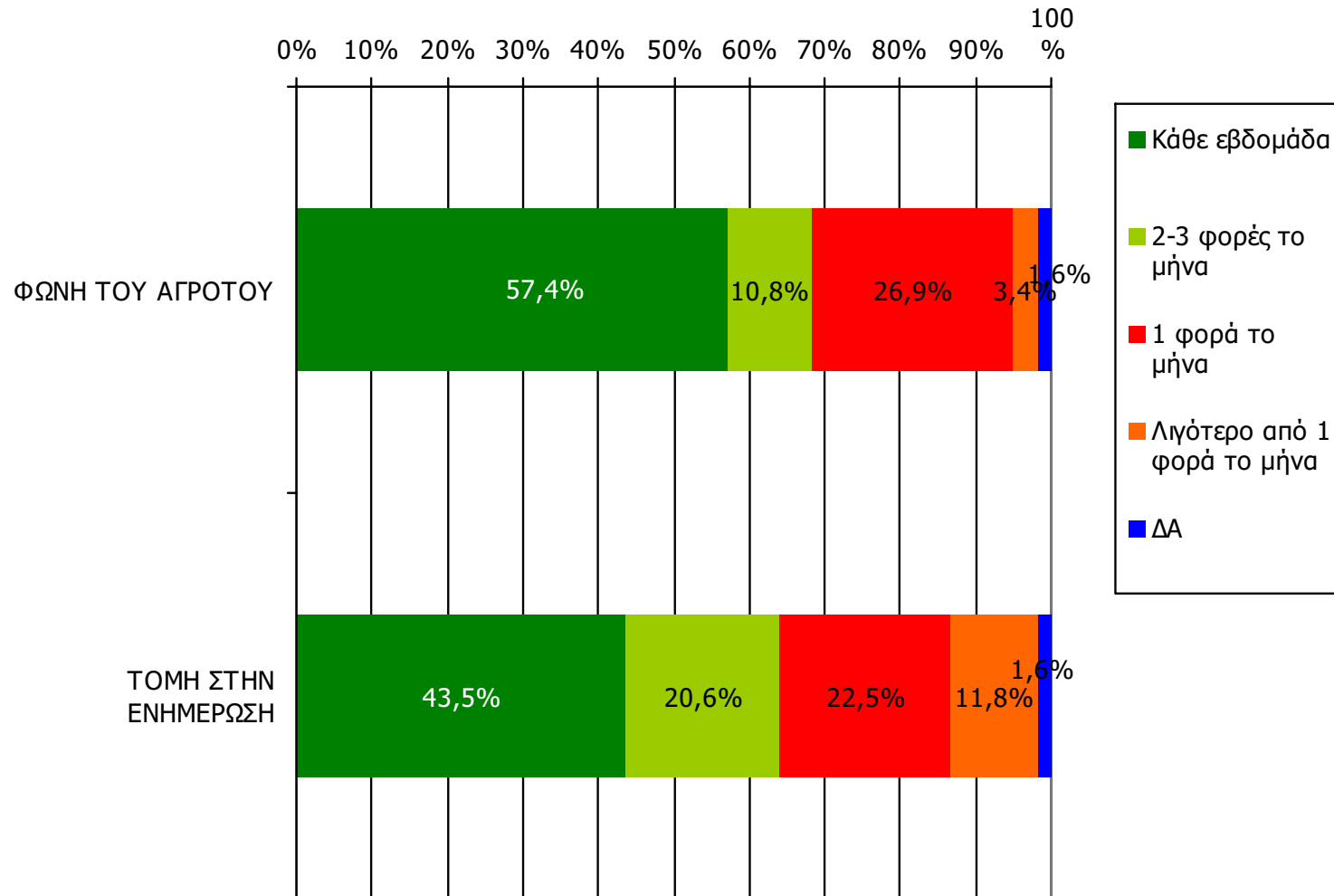
Βάση = Σύνολο ερωτηθέντων (N=600)

**Αθροιστική αναγνωσιμότητα τριμήνου εβδομαδιαίου τοπικού τύπου
(έστω 2' το τελευταίο τρίμηνο) Νομού Πρέβεζας
Προβολές στον πληθυσμό 15 ετών και άνω**

Πληθυσμός Νομού Πρέβεζας, 15 ετών και άνω: 49.152 άτομα	Προβολή στον πληθυσμό 15 ετών και άνω	95% Διάστημα Εμπιστοσύνης	
		Κάτω φράγμα	Άνω φράγμα
ΤΟΜΗ ΣΤΗΝ ΕΝΗΜΕΡΩΣΗ	5.000	4.000	6.000
ΦΩΝΗ ΤΟΥ ΑΓΡΟΤΟΥ	5.000	4.000	6.000

ΣΥΧΝΟΤΗΤΑ ΑΝΑΓΝΩΣΗΣ ΕΒΔΟΜΑΔΙΑΙΩΝ ΕΦΗΜΕΡΙΔΩΝ Νομού Πρέβεζας (έστω 2' το τελευταίο τρίμηνο)

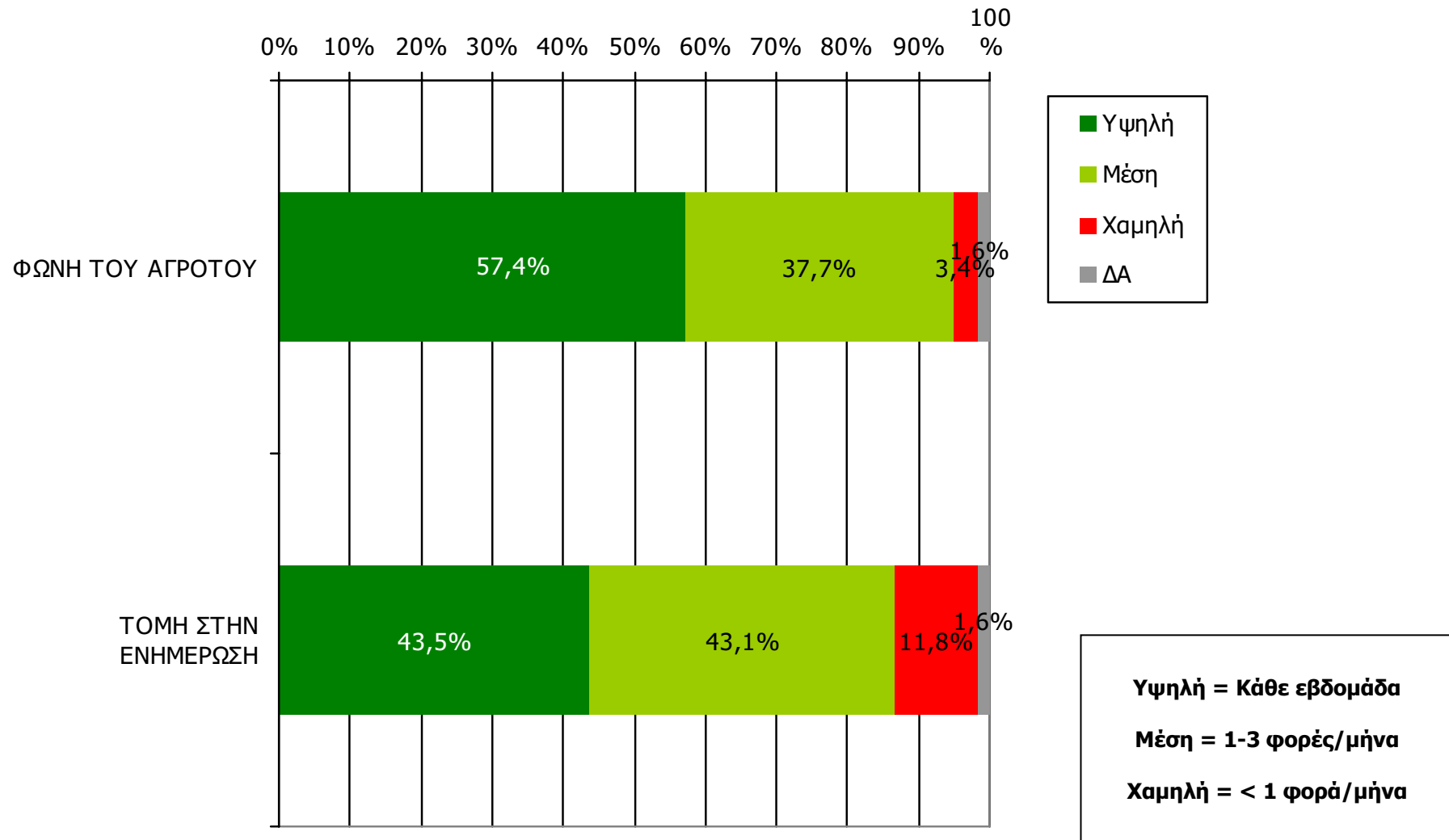
Πόσο συχνά διαβάζετε την εφημερίδα...



Βάση = Αναγνώστες (τριμήνου) κάθε τίτλου

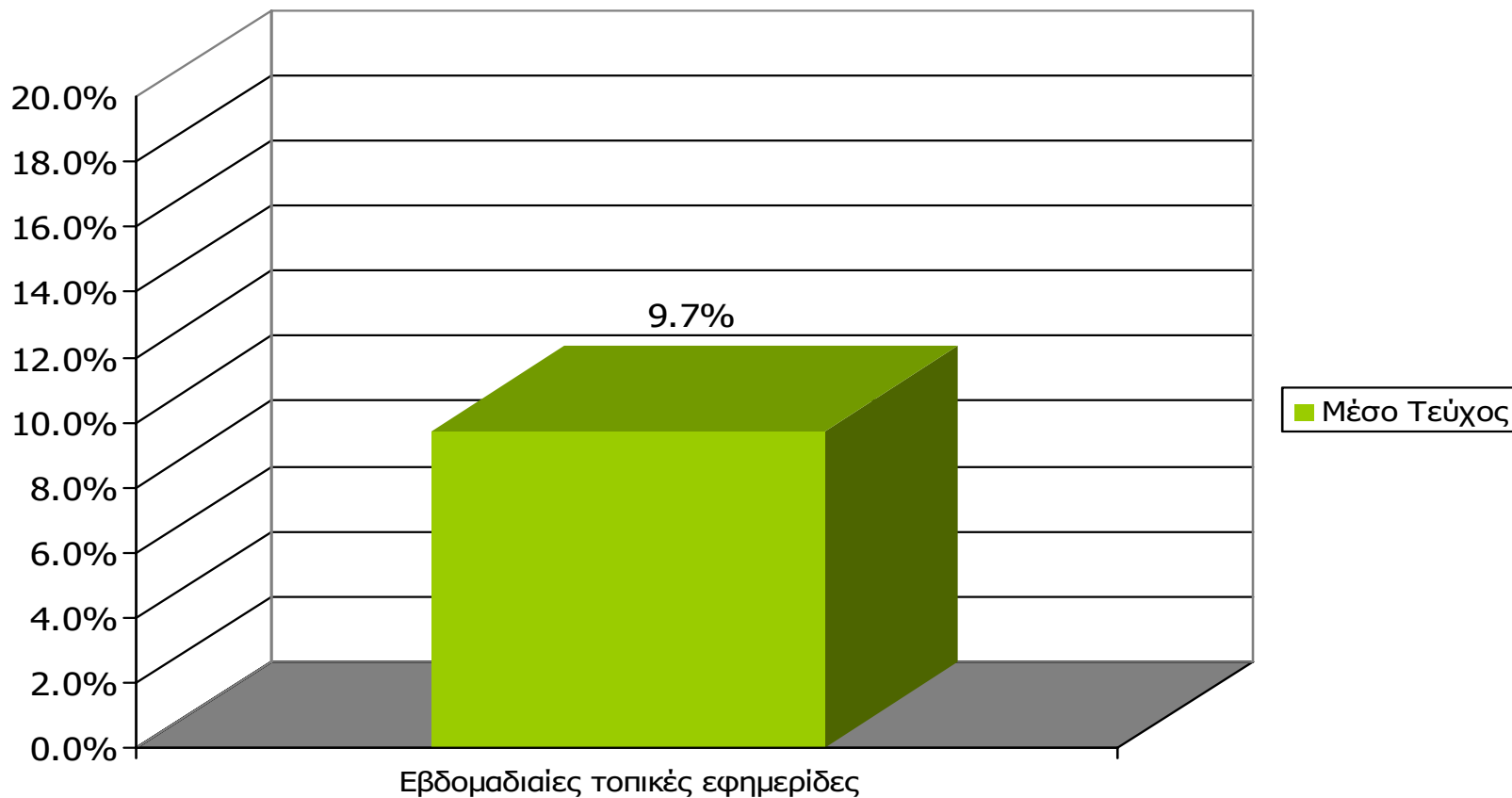
ΣΥΧΝΟΤΗΤΑ ΑΝΑΓΝΩΣΗΣ ΕΒΔΟΜΑΔΙΑΙΩΝ ΕΦΗΜΕΡΙΔΩΝ Νομού Πρέβεζας (έστω 2' το τελευταίο τρίμηνο)

Πόσο συχνά διαβάζετε την εφημερίδα...



Βάση = Αναγνώστες (τριμήνου) κάθε τίτλου

Αναγνωσιμότητα μέσου τεύχους εβδομαδιαίου τοπικού τύπου Νομού Πρέβεζας (Τελευταία εβδομάδα)

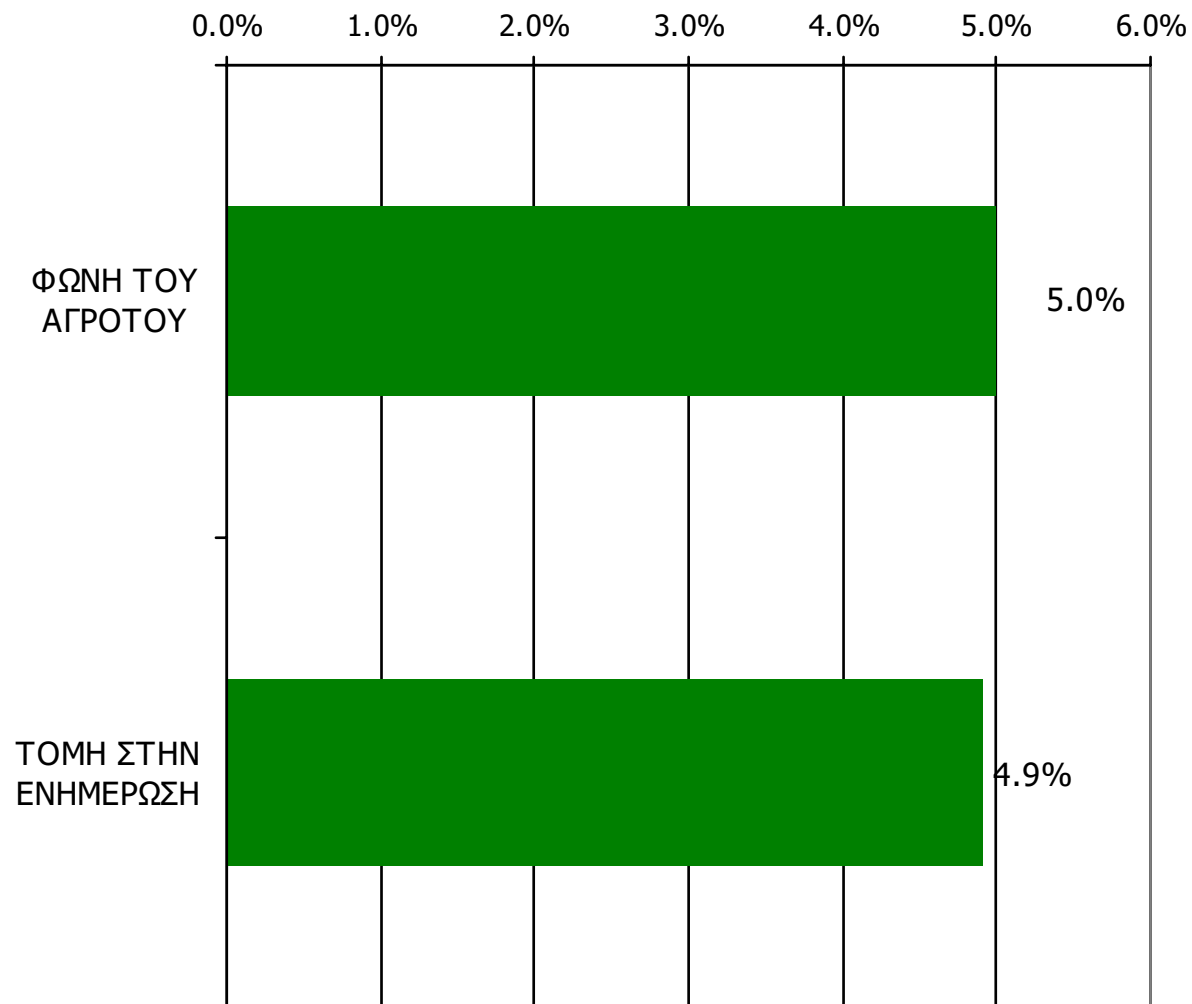


Βάση = Σύνολο ερωτηθέντων (N=600)

Μ.Ο.: 1.03 Εφημερίδες

Αναγνωσιμότητα μέσου τεύχους εβδομαδιαίου τοπικού τύπου Νομού Πρέβεζας

Πότε την διαβάσατε τελευταία φορά; (Την τελευταία εβδομάδα)



Βάση = Σύνολο ερωτηθέντων (N=600)

Αναγνωσιμότητα μέσω τεύχους εβδομαδιαίου τοπικού τύπου Νομού Πρέβεζας – Φύλο & Ηλικία

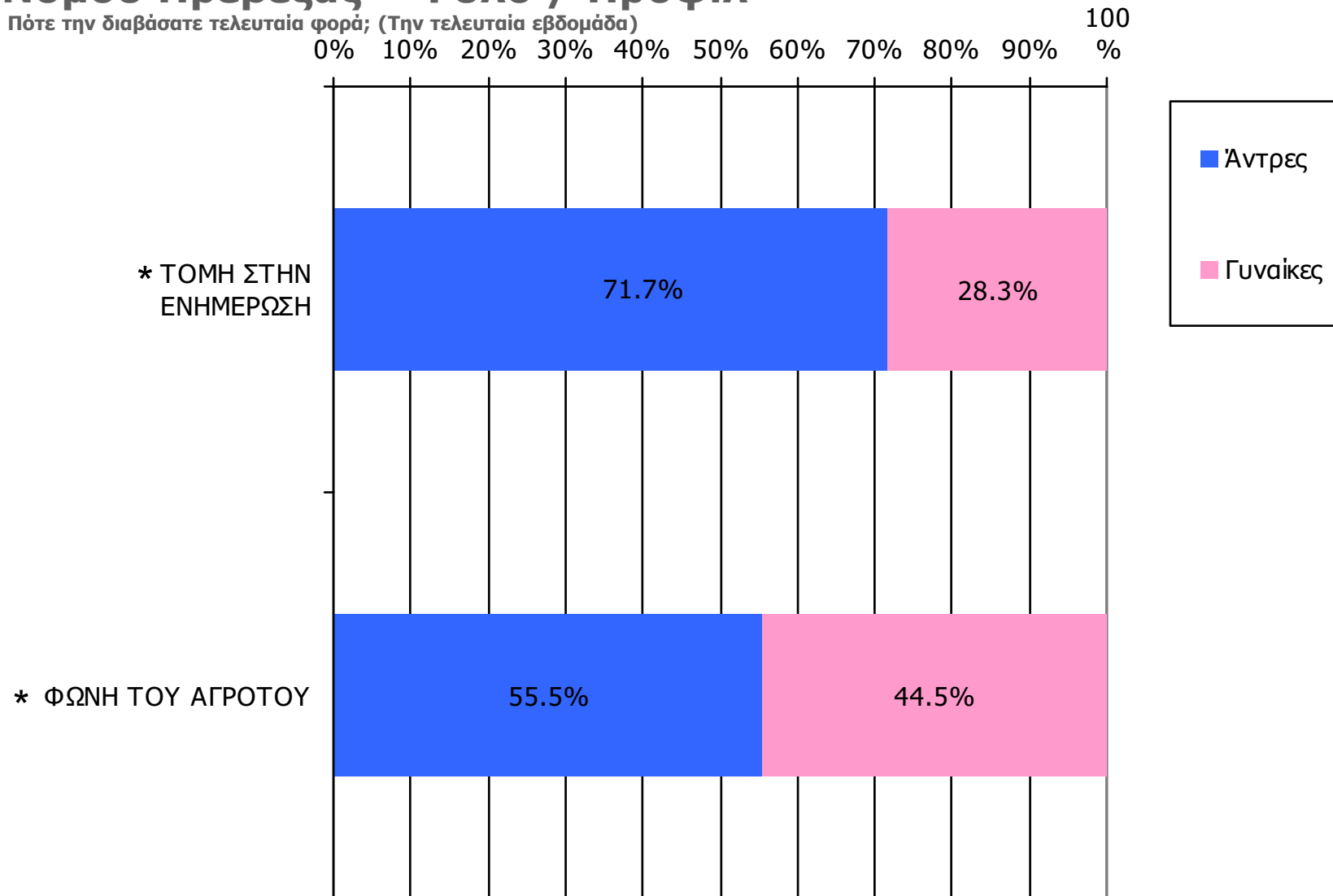
Πότε την διαβάσατε τελευταία φορά; (Την τελευταία εβδομάδα)

	ΣΥΝΟΛΟ	ΑΝΔΡΕΣ	ΓΥΝΑΙΚΕΣ
<i>Σύνολο ερωτηθέντων</i>	600	297	303
ΦΩΝΗ ΤΟΥ ΑΓΡΟΤΟΥ	5,0%	5,6%	4,4%
ΤΟΜΗ ΣΤΗΝ ΕΝΗΜΕΡΩΣΗ	4,9%	7,1%	2,8%

	ΣΥΝΟΛΟ	15-34	35-54	55+
<i>Σύνολο ερωτηθέντων</i>	600	182	193	225
ΦΩΝΗ ΤΟΥ ΑΓΡΟΤΟΥ	5,0%	2,4%	5,5%	6,7%
ΤΟΜΗ ΣΤΗΝ ΕΝΗΜΕΡΩΣΗ	4,9%	6,0%	5,8%	3,3%

Αναγνωσιμότητα μέσω τεύχους εβδομαδιαίου τοπικού τύπου Νομού Πρέβεζας – Φύλο / Προφίλ

Πότε την διαβάσατε τελευταία φορά; (Την τελευταία εβδομάδα)

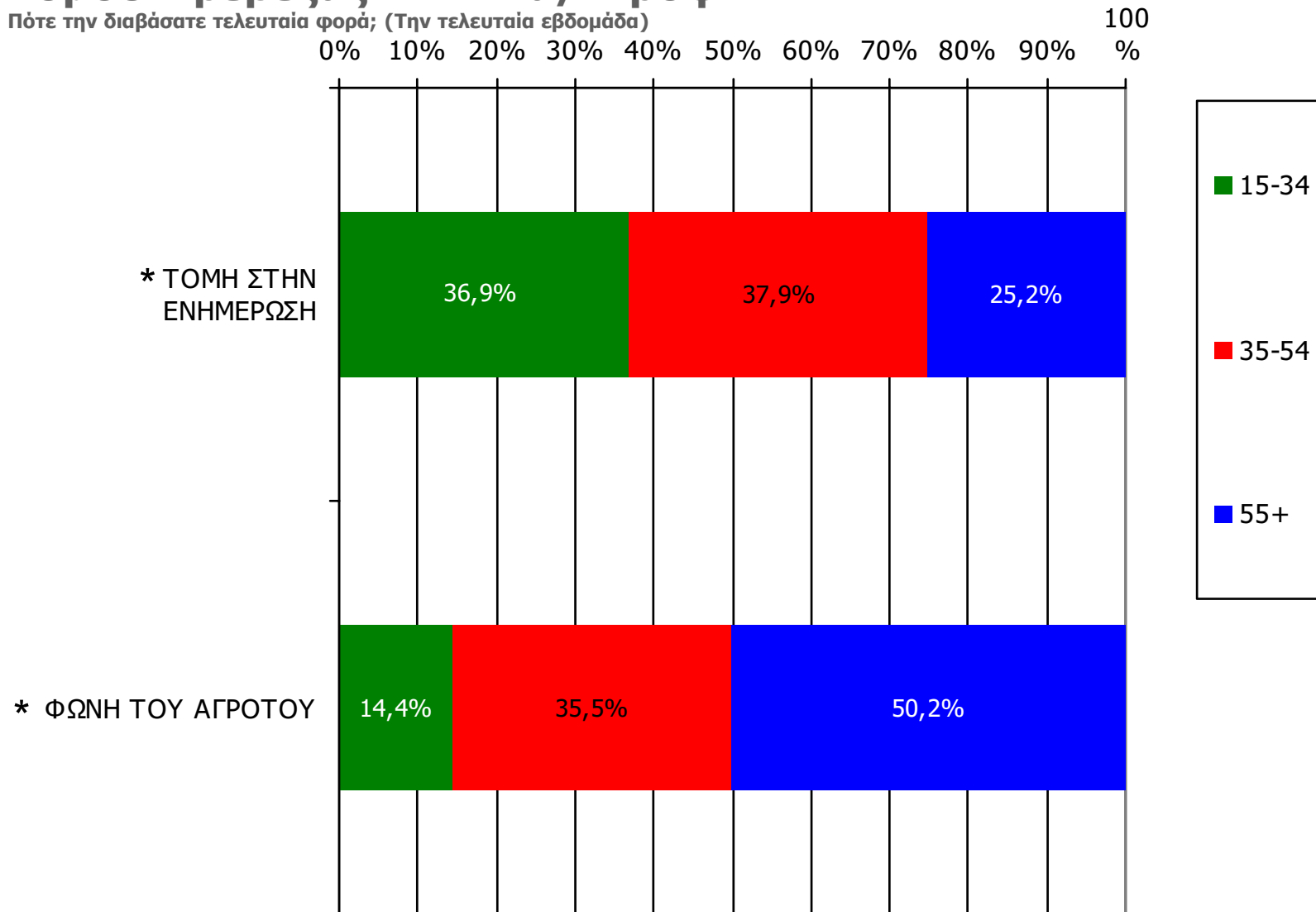


Βάση = Αναγνώστες (μέσω τεύχους) κάθε τίτλου

* Ενδεικτικά στοιχεία – Βάση μικρότερη των 60 ατόμων

Αναγνωσιμότητα μέσω τεύχους εβδομαδιαίου τοπικού τύπου Νομού Πρέβεζας - Ηλικία/ Προφίλ

Πότε την διαβάσατε τελευταία φορά; (Την τελευταία εβδομάδα)



Βάση = Αναγνώστες (μέσω τεύχους) κάθε τίτλου

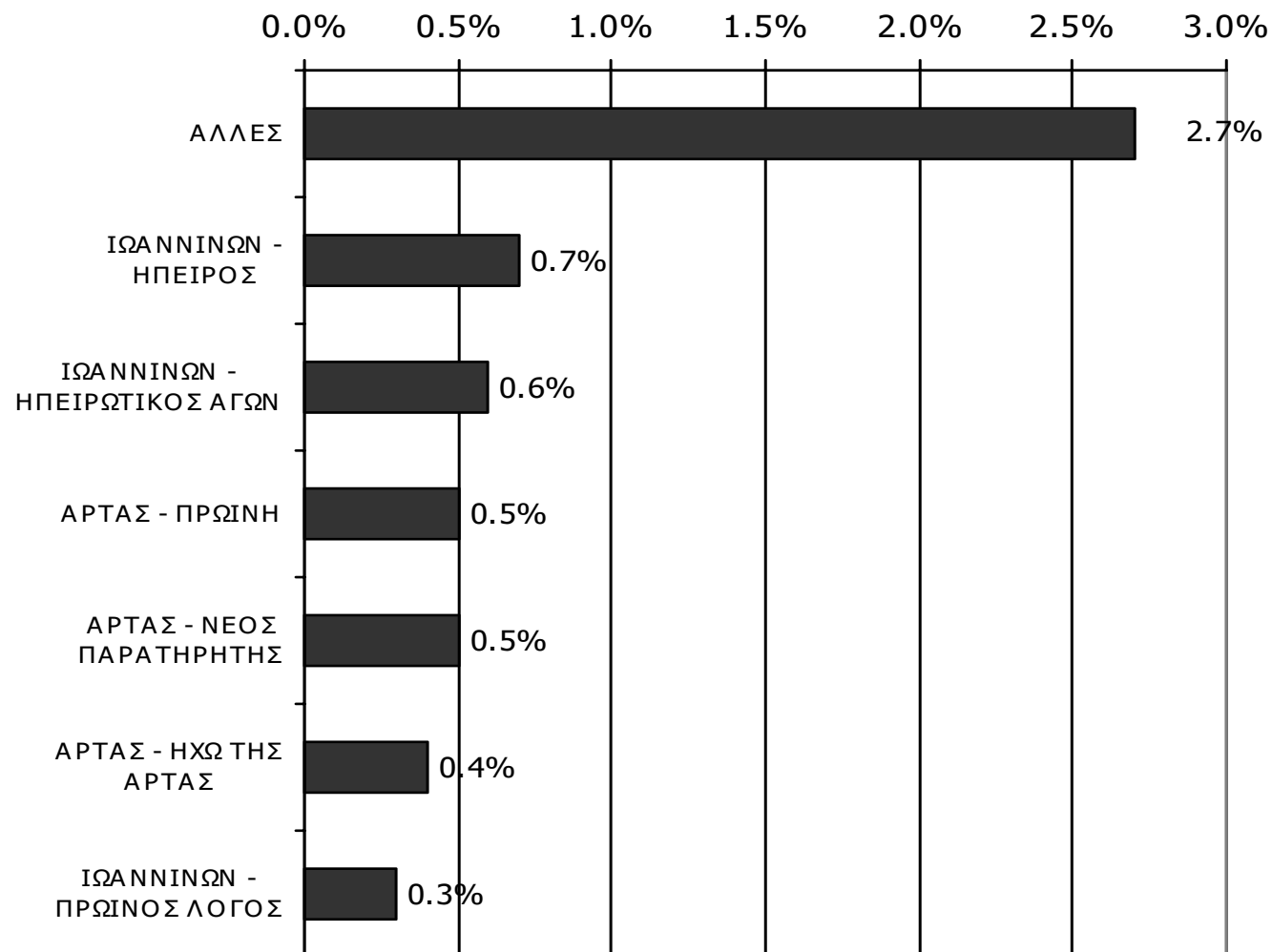
* Ενδεικτικά στοιχεία – Βάση μικρότερη των 60 ατόμων

ΕΦΗΜΕΡΙΔΕΣ ΟΜΟΡΩΝ ΝΟΜΩΝ

ΑΝΑΓΝΩΣΗ ΕΦΗΜΕΡΙΔΩΝ ΟΜΟΡΩΝ ΝΟΜΩΝ

Διαβάσατε το τελευταίο τρίμηνο, άλλες τοπικές καθημερινές ή εβδομαδιαίες εφημερίδες που κυκλοφόρησαν στο νομό σας; Αν ναι, ποιες;

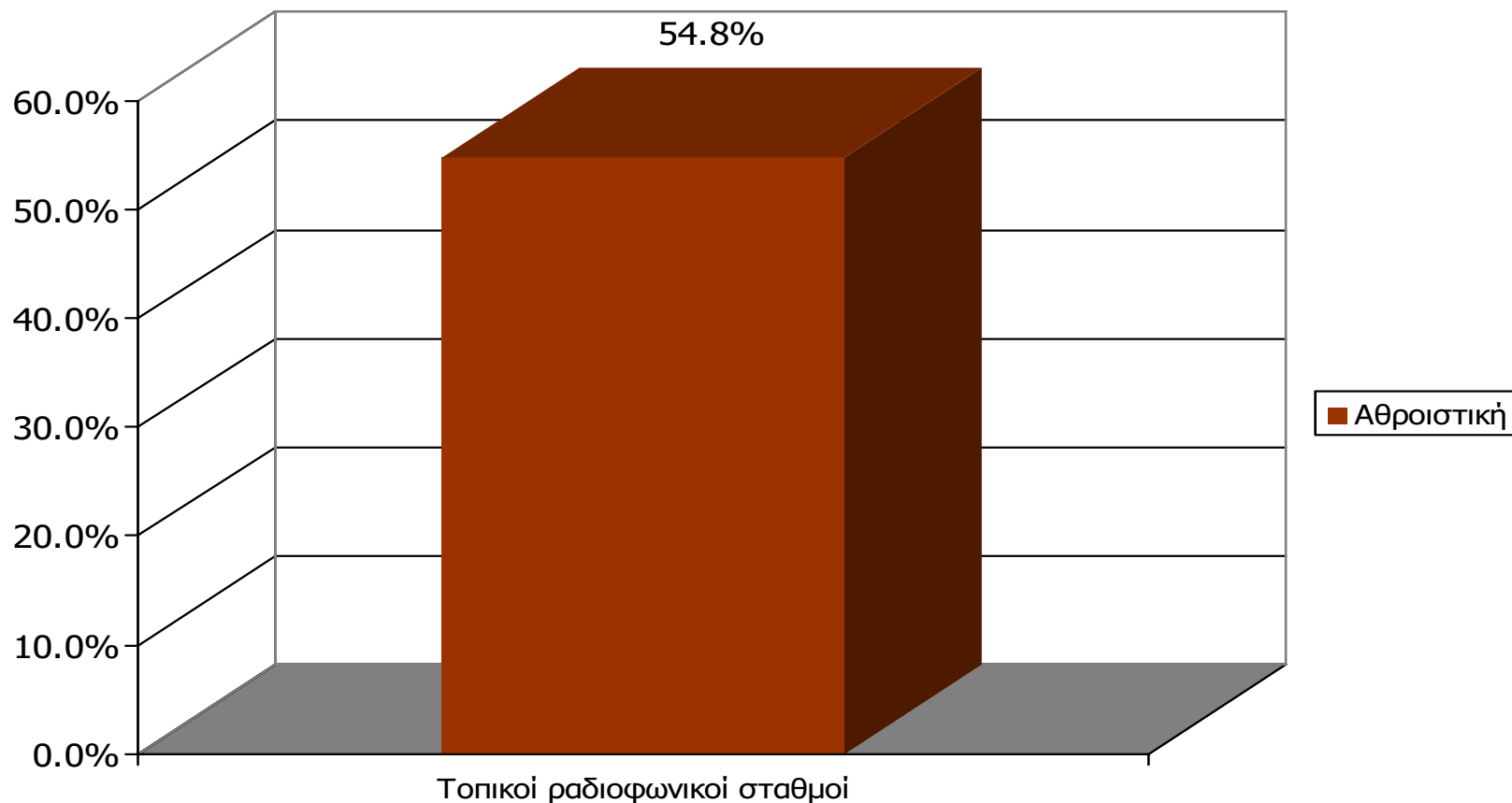
(Δεν διάβασαν: 96%)



Βάση = Σύνολο ερωτηθέντων (N=600)

ΡΑΔΙΟΦΩΝΙΚΟΙ ΣΤΑΘΜΟΙ ΝΟΜΟΥ ΠΡΕΒΕΖΑΣ

Αθροιστική ακροαματικότητα εβδομάδας τοπικών Ρ/Σ Νομού Πρέβεζας (λίγα λεπτά την τελευταία εβδομάδα)

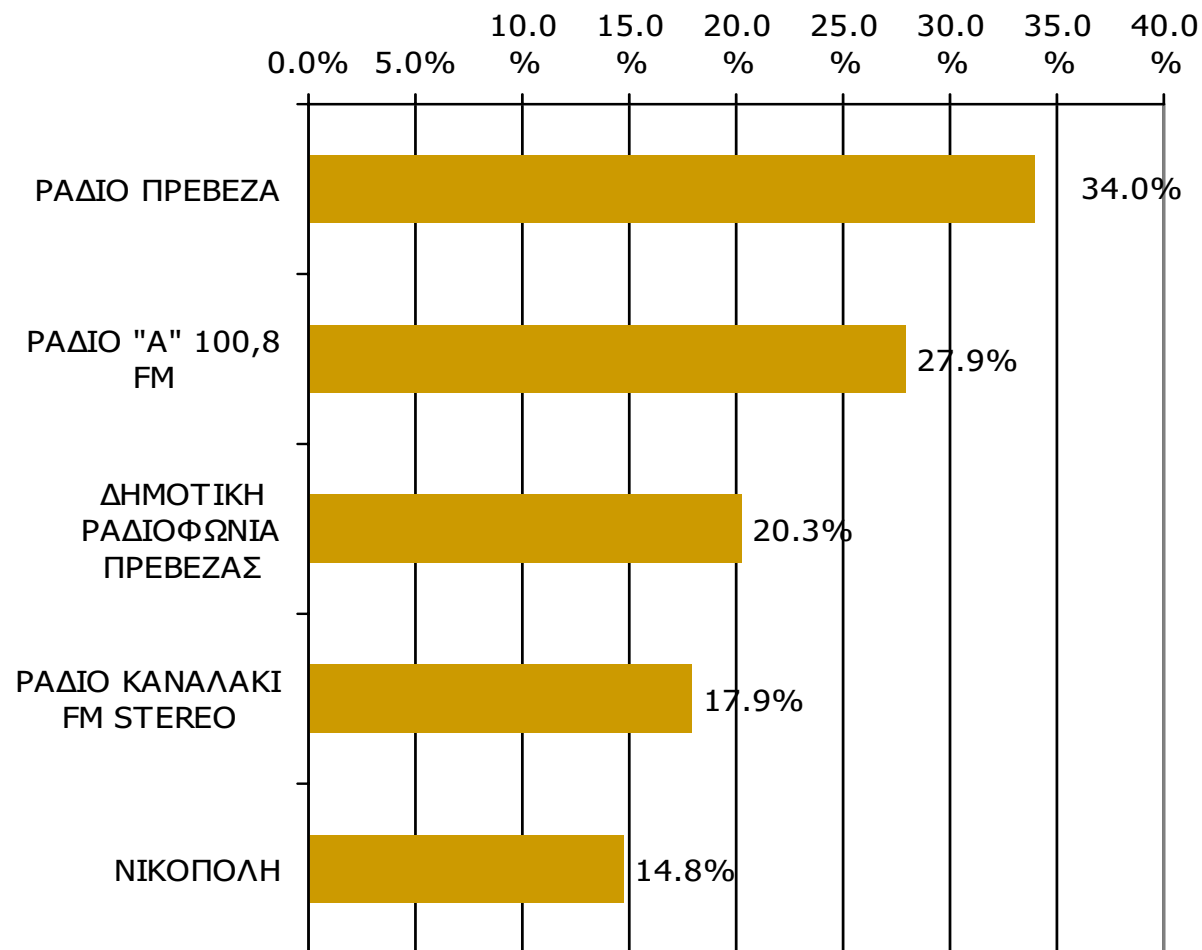


Μ.Ο.: 2.1 Ρ/Σ

Βάση = Σύνολο ερωτηθέντων (N=600)

Αθροιστική ακροαματικότητα εβδομάδας τοπικών Ρ/Σ Νομού Πρέβεζας (λίγα λεπτά την τελευταία εβδομάδα)

Θα σας διαβάσω μια σειρά από τοπικούς ραδιοφωνικούς σταθμούς που εκπέμπουν στο νομό σας και θέλω να μου πείτε για κάθε έναν από αυτούς, αν τον ακούσατε την τελευταία εβδομάδα για τουλάχιστον λίγα λεπτά.



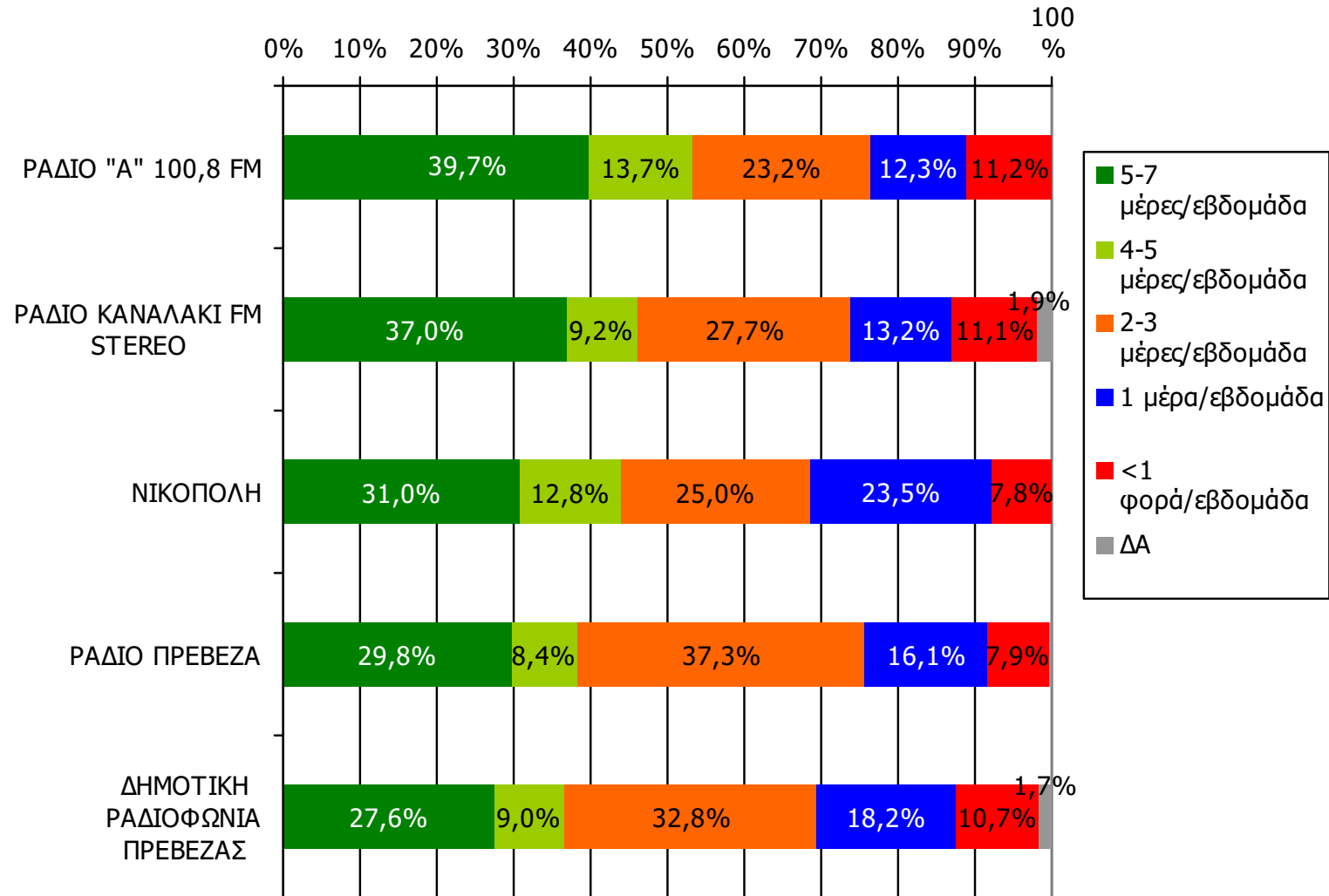
Βάση = Σύνολο ερωτηθέντων (N=600)

**Αθροιστική ακροαματικότητα εβδομάδας τοπικών Ρ/Σ
Νομού Πρέβεζας (λίγα λεπτά την τελευταία εβδομάδα)
Προβολές στον πληθυσμό 15 ετών και άνω**

Πληθυσμός Νομού Πρέβεζας, 15 ετών και άνω: 49.152 άτομα	Προβολή στον πληθυσμό 15 ετών και άνω	95% Διάστημα Εμπιστοσύνης	
		Κάτω φράγμα	Άνω φράγμα
ΡΑΔΙΟ ΠΡΕΒΕΖΑ	17.000	15.000	19.000
ΡΑΔΙΟ «Α» 100,8 FM	14.000	12.000	15.000
ΔΗΜΟΤΙΚΗ ΡΑΔΙΟΦΩΝΙΑ ΠΡΕΒΕΖΑΣ	10.000	8.000	12.000
ΡΑΔΙΟ ΚΑΝΑΛΑΚΙ FM STEREO	9.000	7.000	10.000
ΝΙΚΟΠΟΛΗ	7.000	6.000	9.000

ΣΥΧΝΟΤΗΤΑ ΑΚΡΟΑΣΗΣ ΡΑΔΙΟΦΩΝΙΚΩΝ ΣΤΑΘΜΩΝ Νομού Πρέβεζας (λίγα λεπτά την τελευταία εβδομάδα)

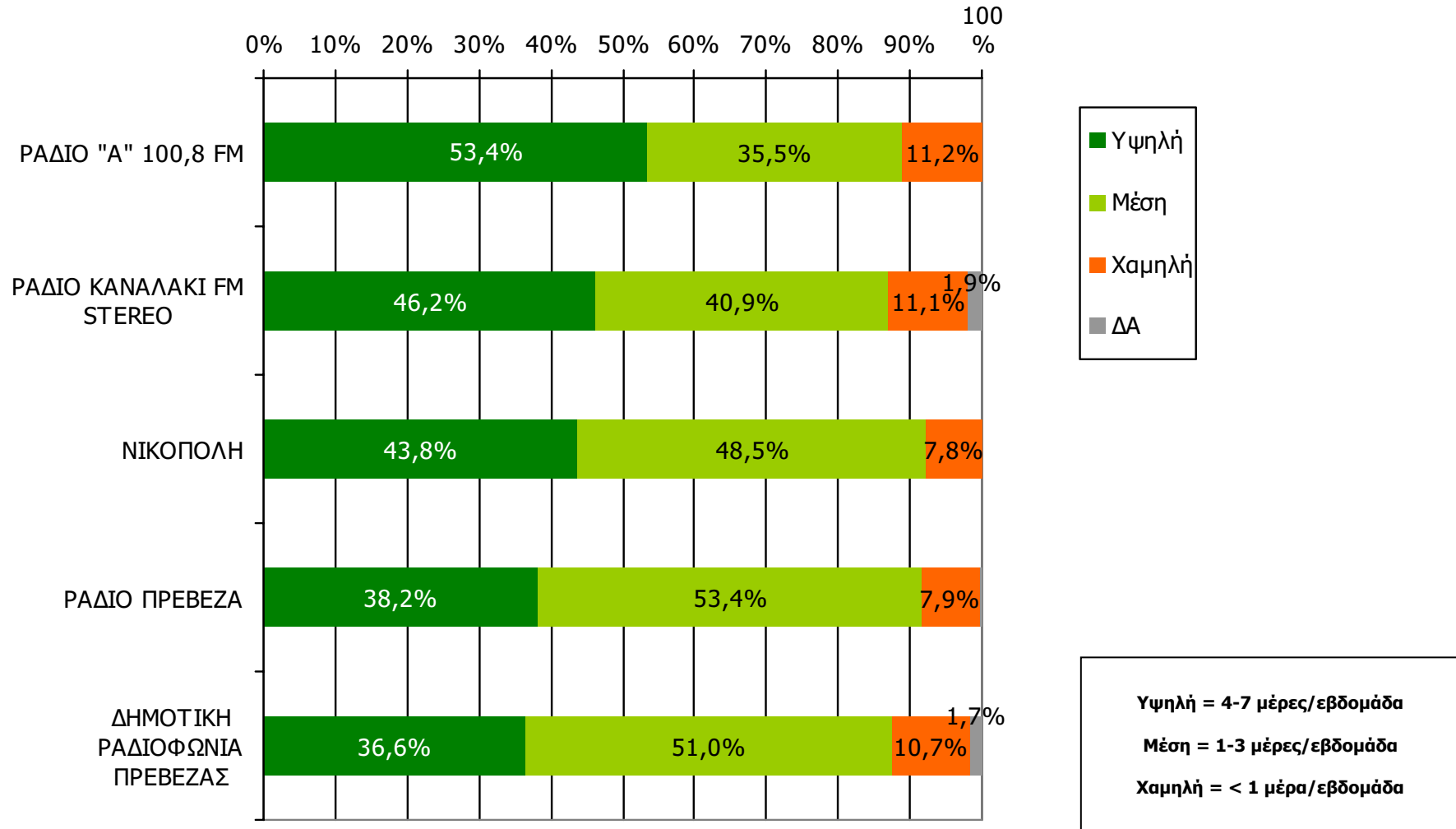
Πόσο συχνά ακούτε το ραδιοφωνικό σταθμό...



Βάση = Ακροατές (εβδομάδας) κάθε σταθμού

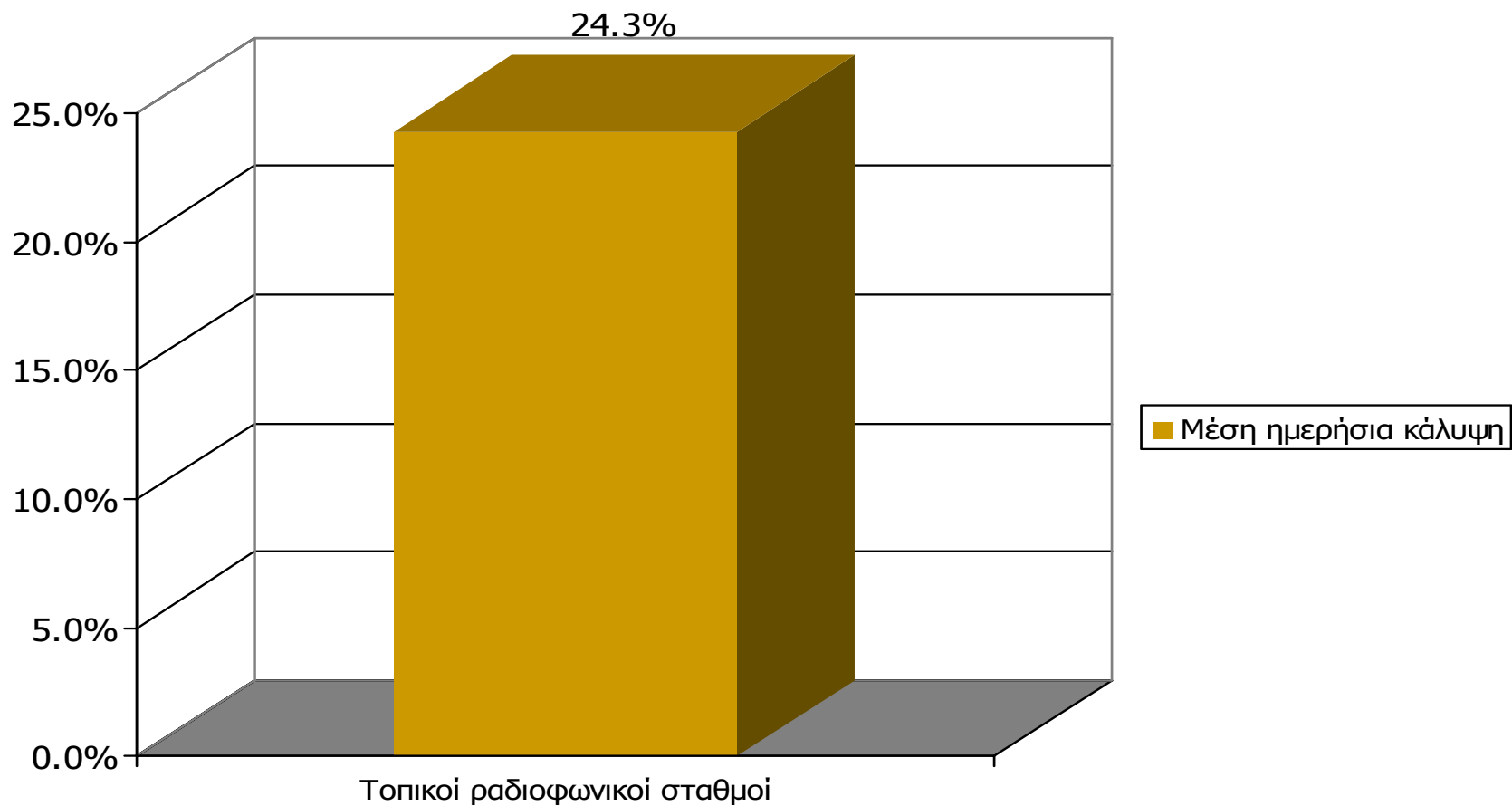
ΣΥΧΝΟΤΗΤΑ ΑΚΡΟΑΣΗΣ ΡΑΔΙΟΦΩΝΙΚΩΝ ΣΤΑΘΜΩΝ Νομού Πρέβεζας (λίγα λεπτά την τελευταία εβδομάδα)

Πόσο συχνά ακούτε το ραδιοφωνικό σταθμό...



Βάση = Ακροατές (εβδομάδας) κάθε σταθμού

Μέση ημερήσια κάλυψη τοπικών Ρ/Σ Νομού Πρέβεζας (χθες)

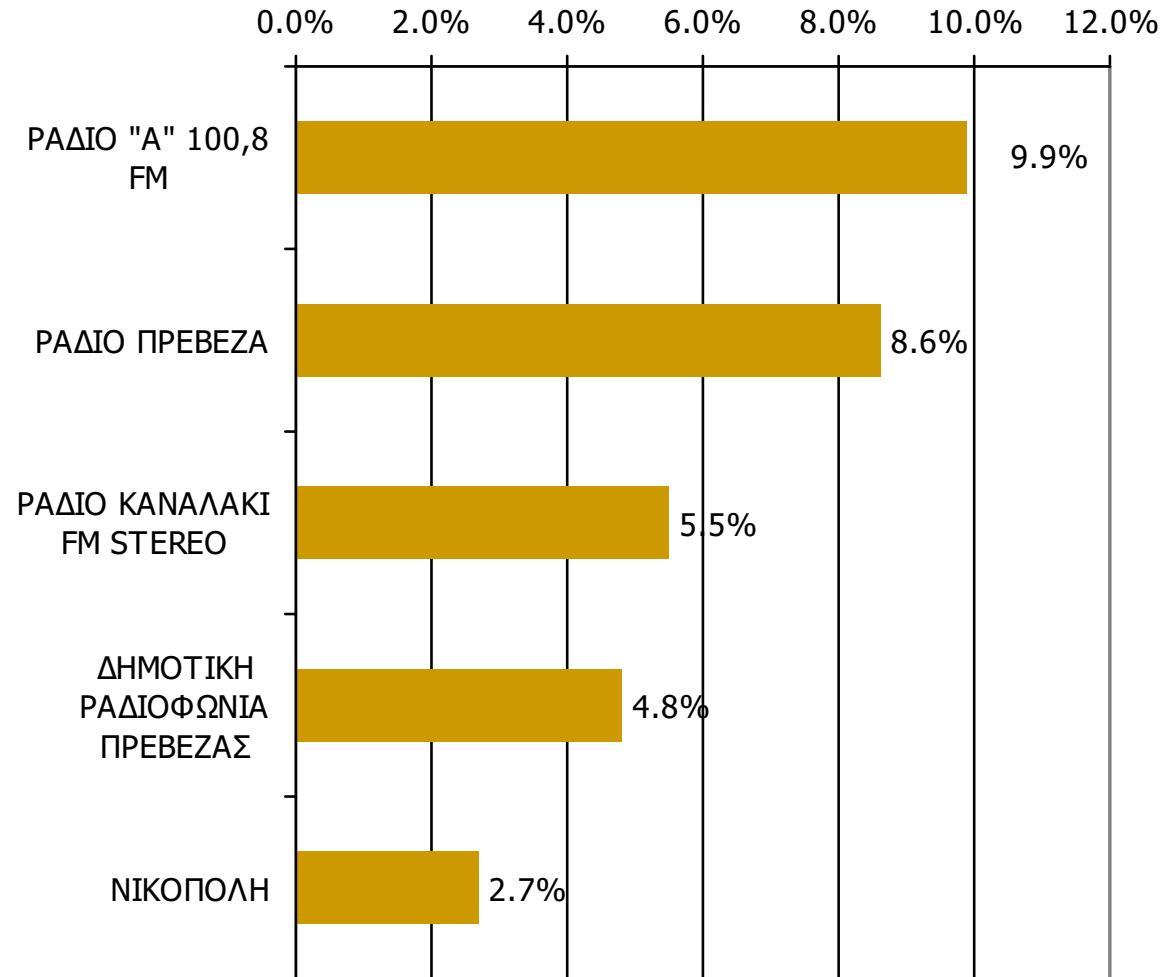


Μ.Ο.: 1.3 Ρ/Σ

Βάση = Σύνολο ερωτηθέντων (N=600)

Μέση ημερήσια κάλυψη τοπικών Ρ/Σ Νομού Πρέβεζας

Τον ραδιοφωνικό σταθμό... τον ακούσατε χτες;



Βάση = Σύνολο ερωτηθέντων (N=600)

Μέση ημερήσια κάλυψη τοπικών Ρ/Σ Νομού Πρέβεζας - Φύλο

Τον ραδιοφωνικό σταθμό... τον ακούσατε χτες;

	ΣΥΝΟΛΟ	ΑΝΔΡΕΣ	ΓΥΝΑΙΚΕΣ
<i>Σύνολο ερωτηθέντων</i>	600	297	303
ΡΑΔΙΟ «Α» 100,8 FM	9,9%	12,0%	7,9%
ΡΑΔΙΟ ΠΡΕΒΕΖΑ	8,6%	8,5%	8,7%
ΡΑΔΙΟ ΚΑΝΑΛΑΚΙ FM STEREO	5,5%	6,7%	4,2%
ΔΗΜΟΤΙΚΗ ΡΑΔΙΟΦΩΝΙΑ ΠΡΕΒΕΖΑΣ	4,8%	5,6%	4,1%
ΝΙΚΟΠΟΛΗ	2,7%	3,0%	2,4%

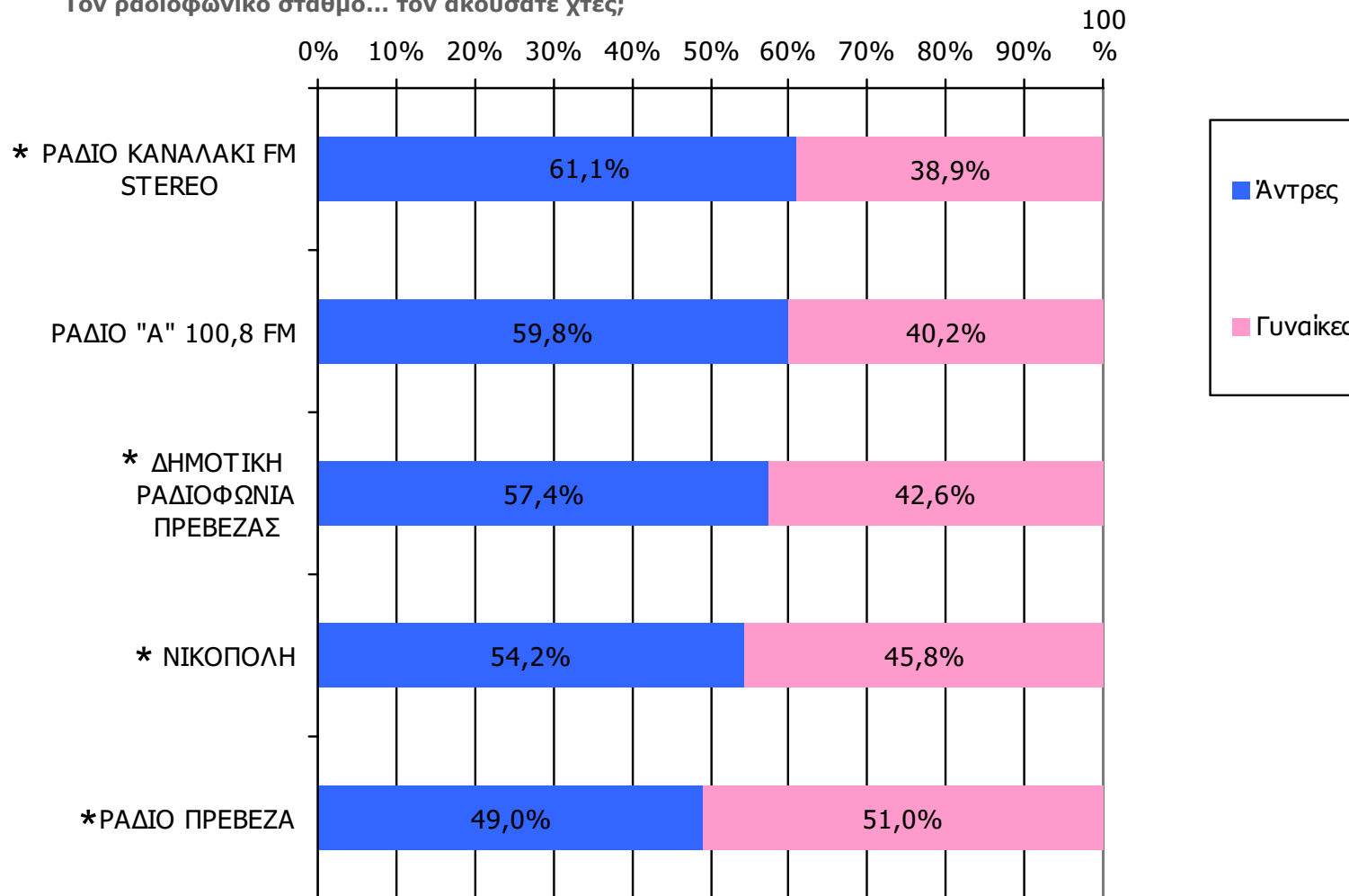
Μέση ημερήσια κάλυψη τοπικών Ρ/Σ Νομού Πρέβεζας - Ηλικία

Τον ραδιοφωνικό σταθμό... τον ακούσατε χτες;

	ΣΥΝΟΛΟ	15-34	35-54	55+
<i>Σύνολο ερωτηθέντων</i>	600	182	193	225
ΡΑΔΙΟ «Α» 100,8 FM	9,9%	16,1%	9,7%	5,1%
ΡΑΔΙΟ ΠΡΕΒΕΖΑ	8,6%	13,6%	8,1%	5,0%
ΡΑΔΙΟ ΚΑΝΑΛΑΚΙ FM STEREO	5,5%	7,8%	6,7%	2,5%
ΔΗΜΟΤΙΚΗ ΡΑΔΙΟΦΩΝΙΑ ΠΡΕΒΕΖΑΣ	4,8%	6,6%	3,5%	4,6%
ΝΙΚΟΠΟΛΗ	2,7%	3,6%	3,1%	1,7%

Μέση ημερήσια κάλυψη τοπικών Ρ/Σ Νομού Πρέβεζας – Φύλο/ Προφίλ

Τον ραδιοφωνικό σταθμό... τον ακούσατε χτες;

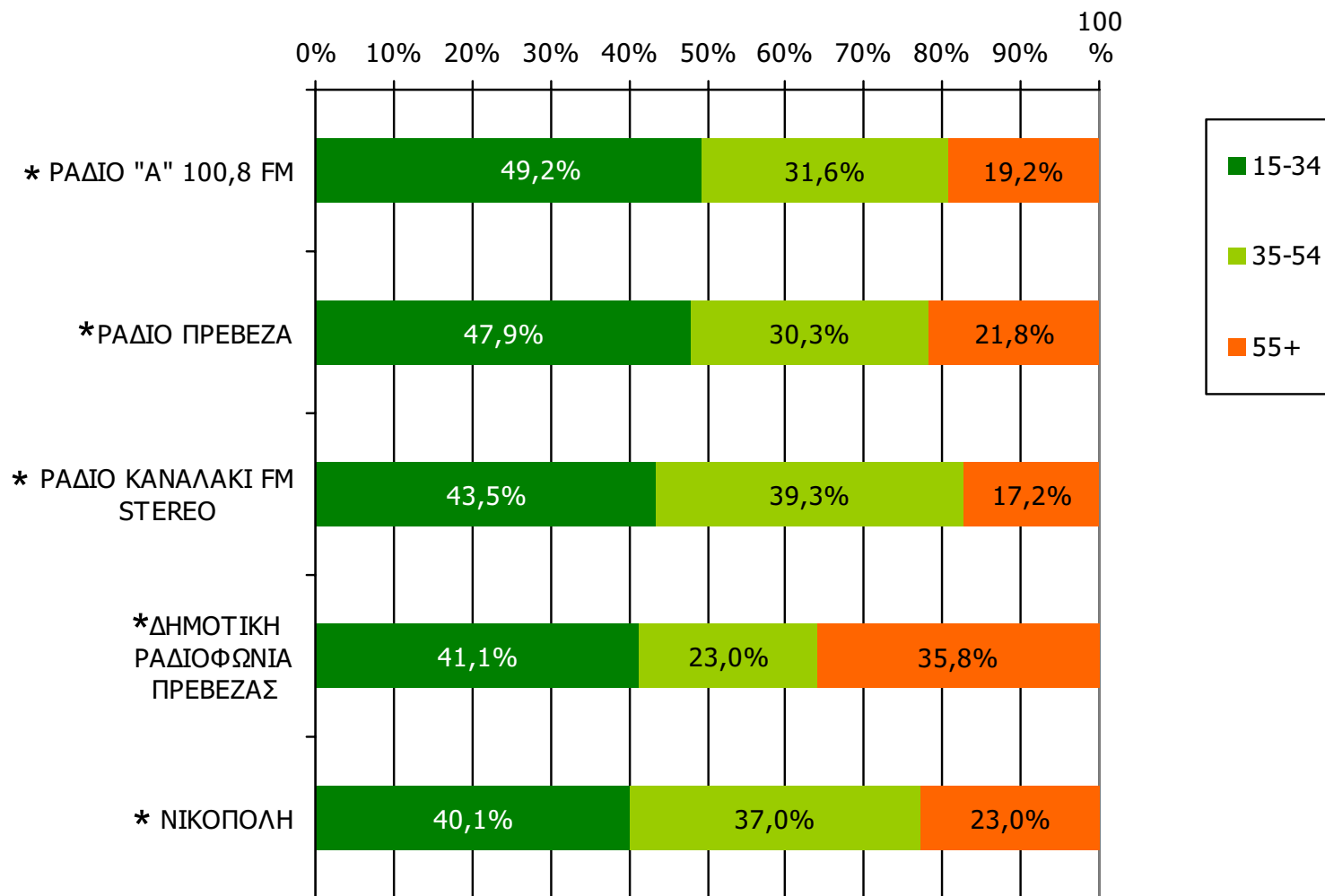


Βάση = Ακροατές (χθες) κάθε σταθμού

* Ενδεικτικά στοιχεία – Βάση μικρότερη των 60 ατόμων

Μέση ημερήσια κάλυψη τοπικών Ρ/Σ Νομού Πρέβεζας – Ηλικία / Προφίλ

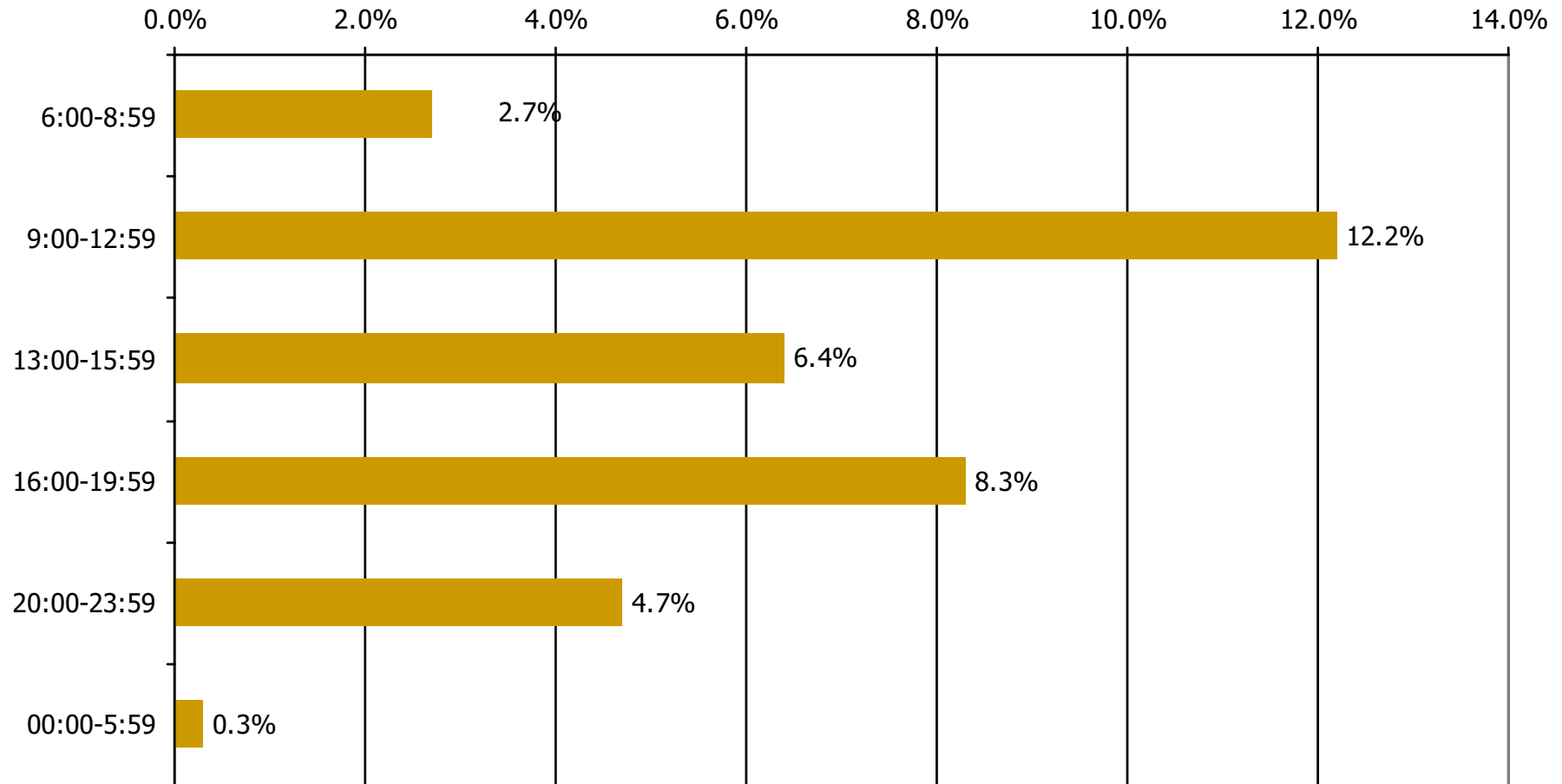
Τον ραδιοφωνικό σταθμό... τον ακούσατε χτες;



Βάση = Ακροατές (χθες) κάθε σταθμού

* Ενδεικτικά στοιχεία – Βάση μικρότερη των 60 ατόμων

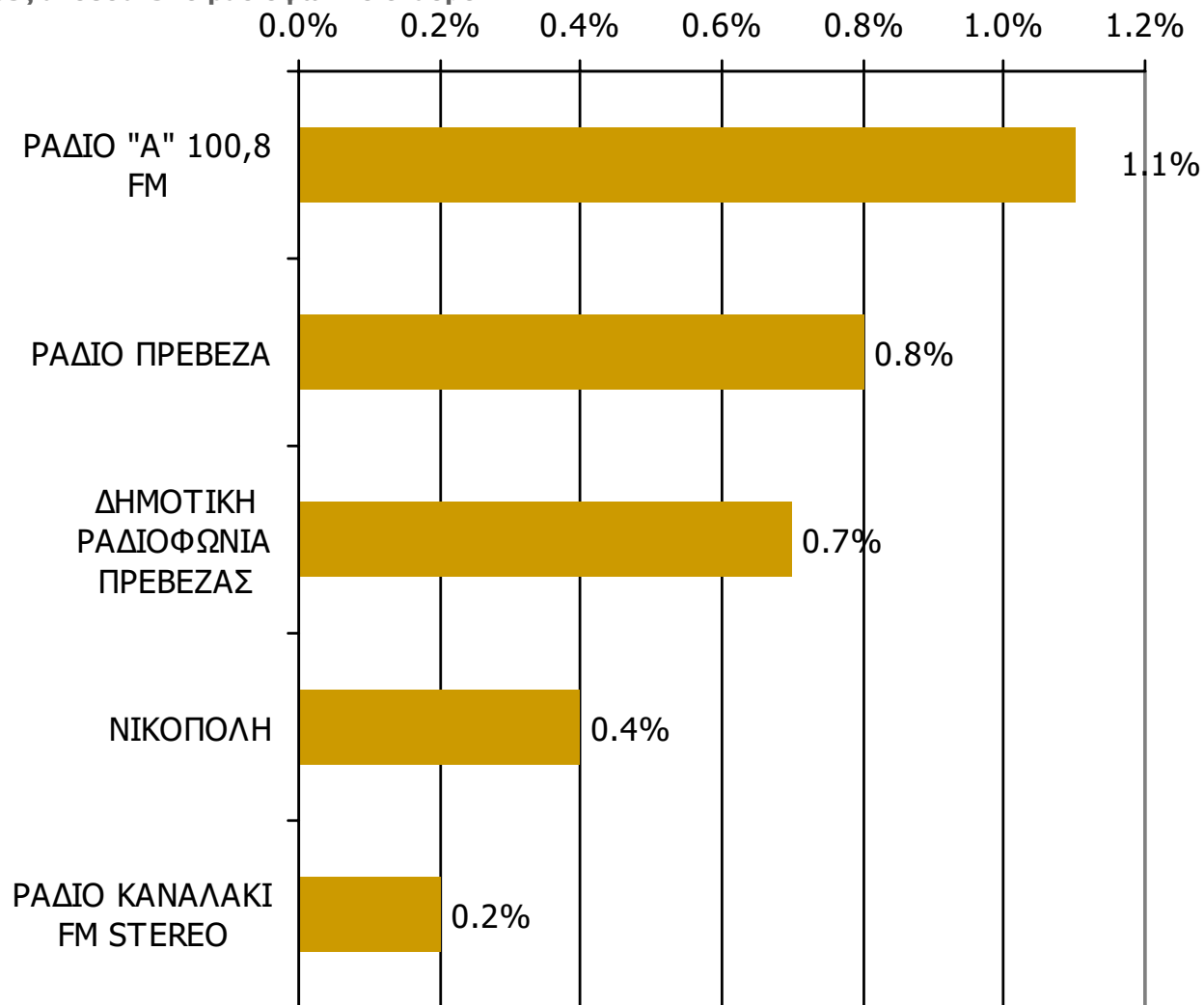
Μέση κάλυψη χρονικών ζωνών της ημέρας τοπικών Ρ/Σ Νομού Πρέβεζας



Βάση = Σύνολο ερωτηθέντων (N=600)

Μέση κάλυψη χρονικών ζωνών της ημέρας τοπικών Ρ/Σ Νομού Πρέβεζας 6:00-8:59

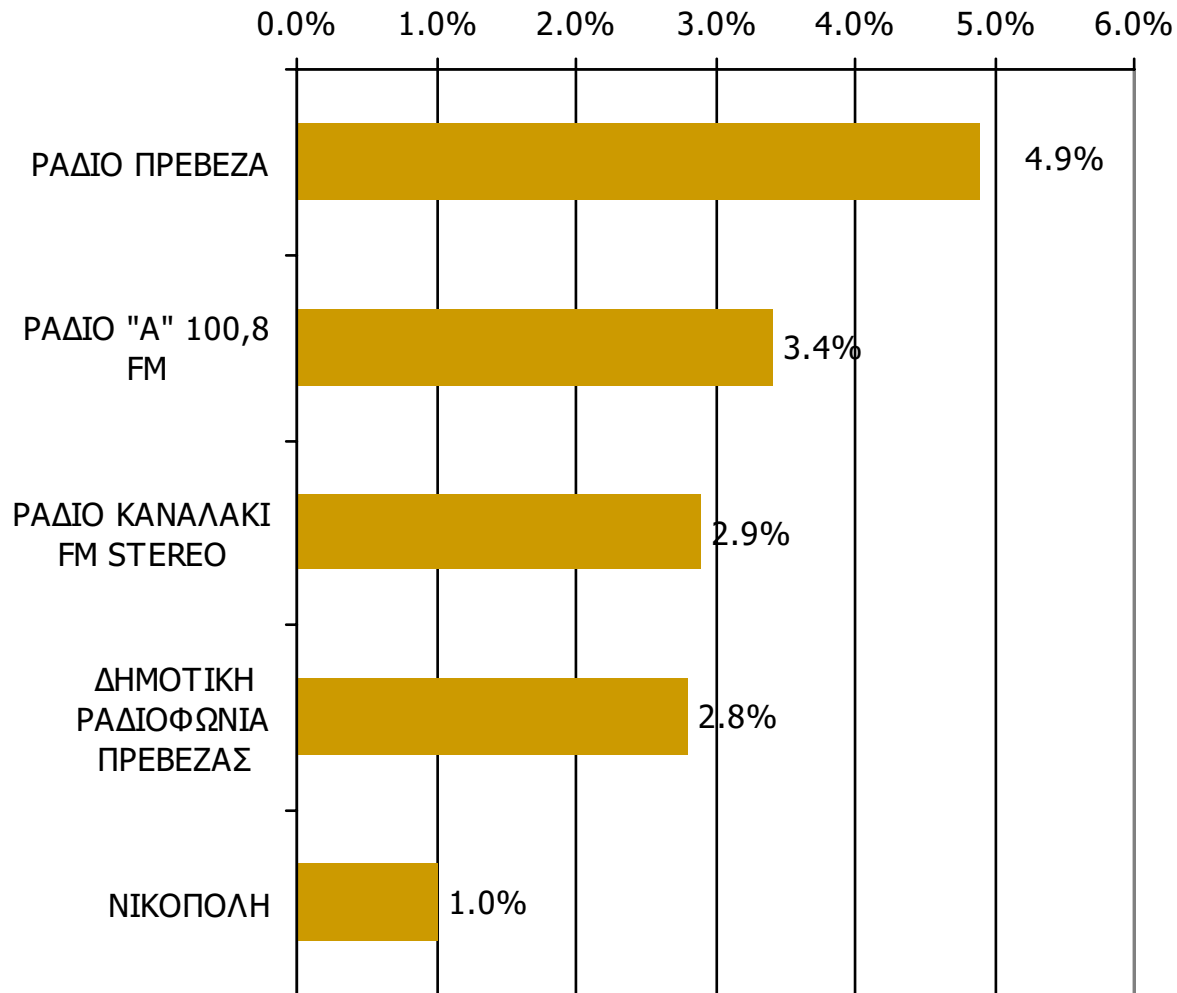
Ποιες ώρες ακούσατε το ραδιοφωνικό σταθμό...



Βάση = Σύνολο ερωτηθέντων (N=600)

Μέση κάλυψη χρονικών ζωνών της ημέρας τοπικών Ρ/Σ Νομού Πρέβεζας 9:00-12:59

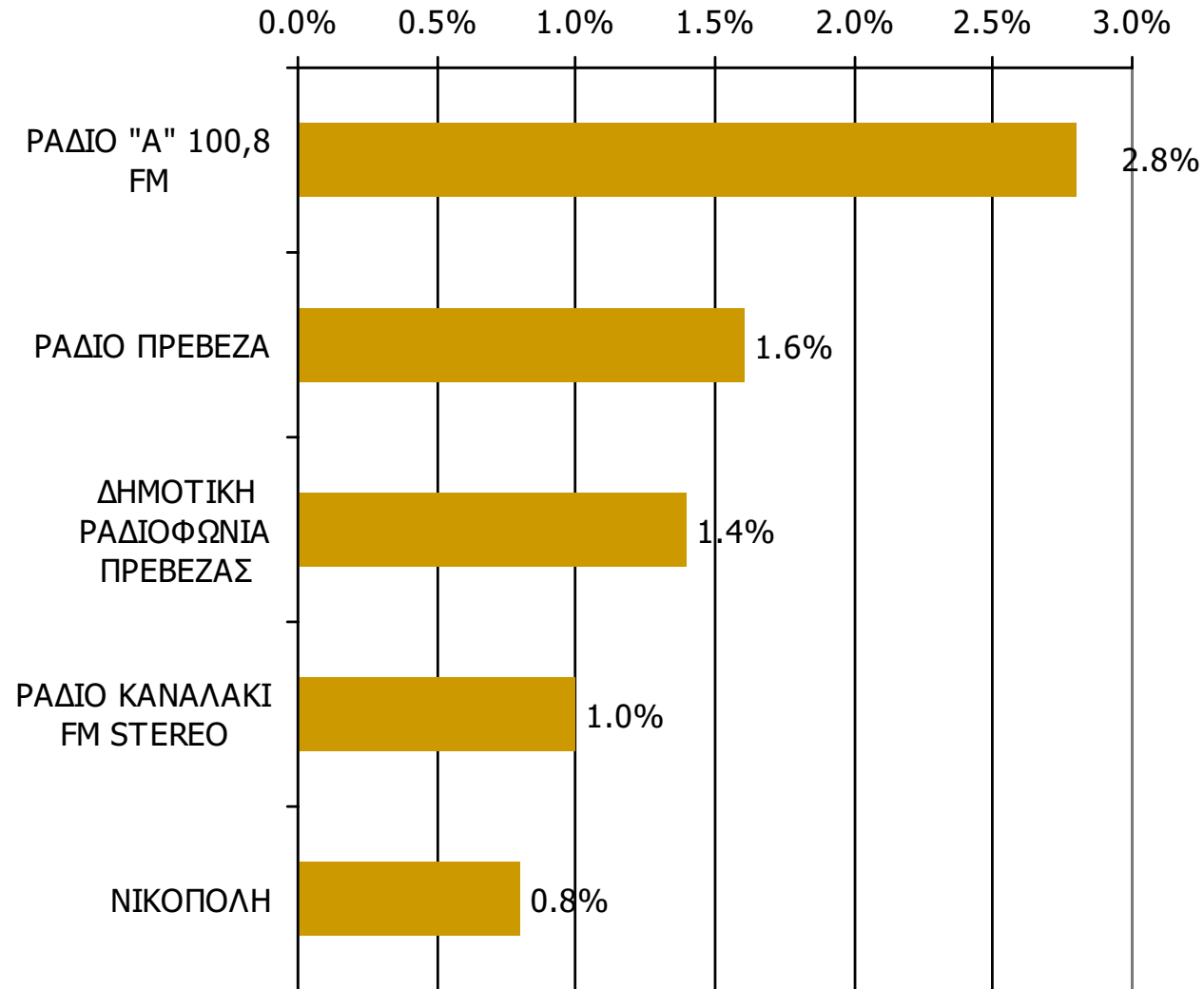
Ποιες ώρες ακούσατε το ραδιοφωνικό σταθμό...



Βάση = Σύνολο ερωτηθέντων (N=600)

Μέση κάλυψη χρονικών ζωνών της ημέρας τοπικών Ρ/Σ Νομού Πρέβεζας 13:00-15:59

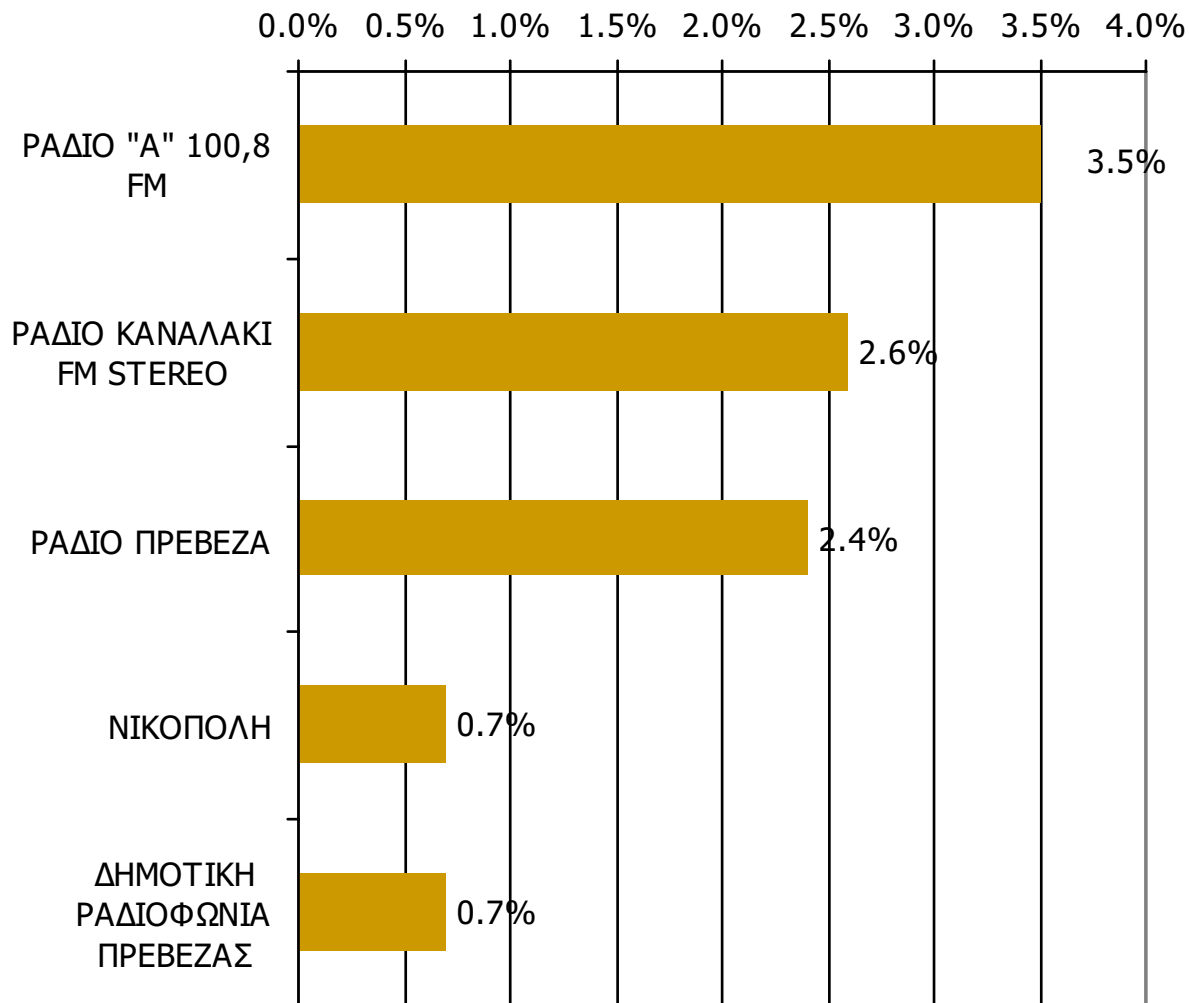
Ποιες ώρες ακούσατε το ραδιοφωνικό σταθμό...



Βάση = Σύνολο ερωτηθέντων (N=600)

Μέση κάλυψη χρονικών ζωνών της ημέρας τοπικών Ρ/Σ Νομού Πρέβεζας 16:00-19:59

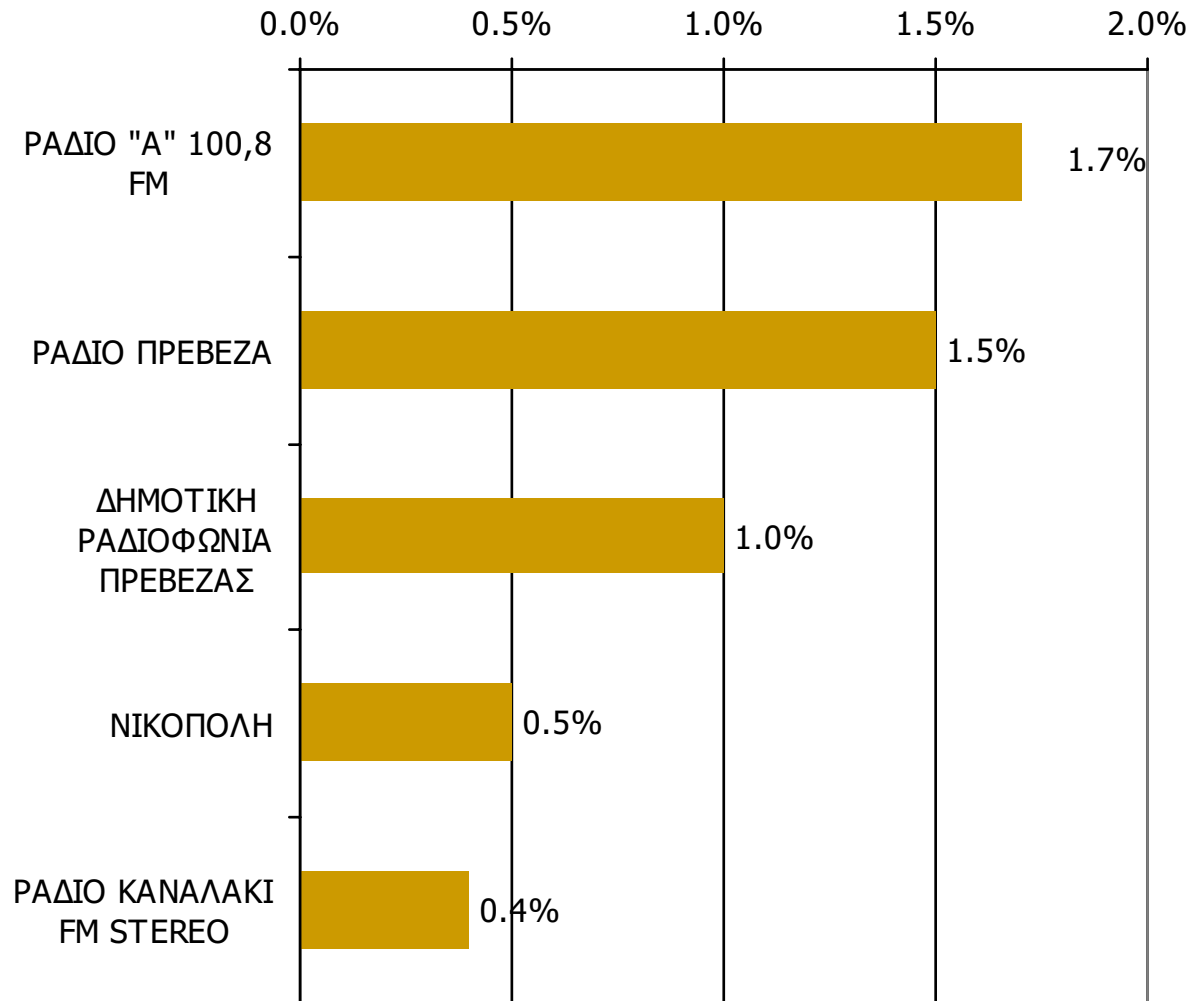
Ποιες ώρες ακούσατε το ραδιοφωνικό σταθμό...



Βάση = Σύνολο ερωτηθέντων (N=600)

Μέση κάλυψη χρονικών ζωνών της ημέρας τοπικών Ρ/Σ Νομού Πρέβεζας 20:00-23:59

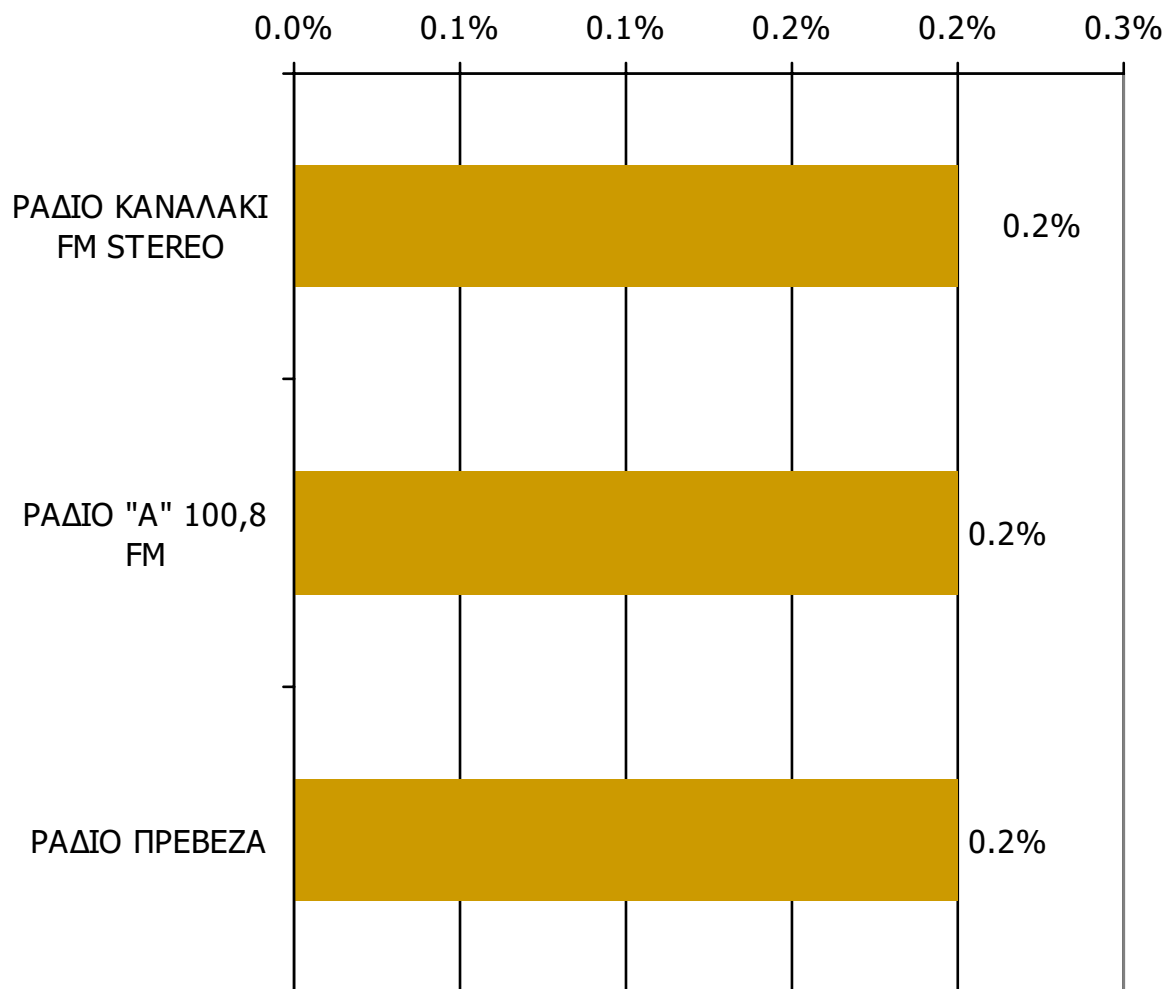
Ποιες ώρες ακούσατε το ραδιοφωνικό σταθμό...



Βάση = Σύνολο ερωτηθέντων (N=600)

Μέση κάλυψη χρονικών ζωνών της ημέρας τοπικών Ρ/Σ Νομού Πρέβεζας 00:00-05:59

Ποιες ώρες ακούσατε το ραδιοφωνικό σταθμό...

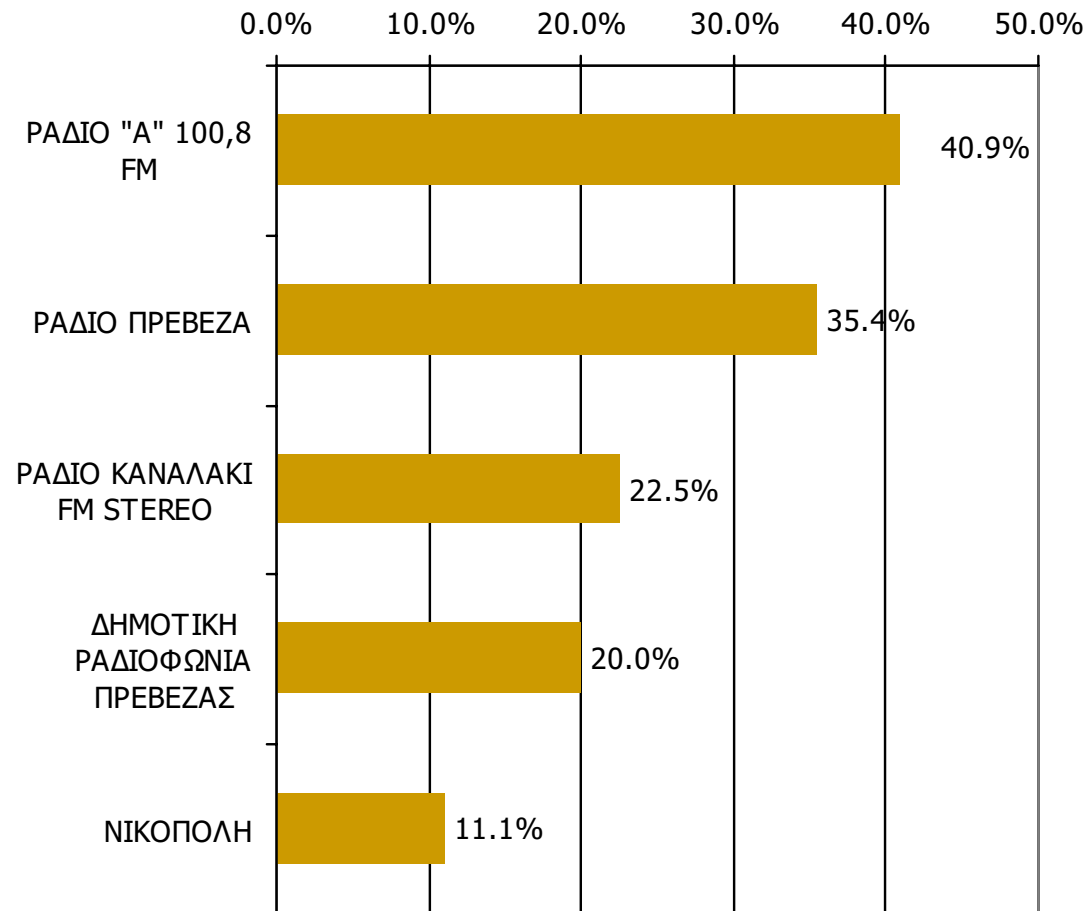


Βάση = Σύνολο ερωτηθέντων (N=600)

* Εμφανίζονται οι Ρ/Σ που αναφέρθηκαν στη συγκεκριμένη ζώνη

Μέση ημερήσια κάλυψη τοπικών Ρ/Σ Νομού Πρέβεζας (Στο σύνολο των ακροατών - χθες)

Τον ραδιοφωνικό σταθμό... τον ακούσατε χτες;



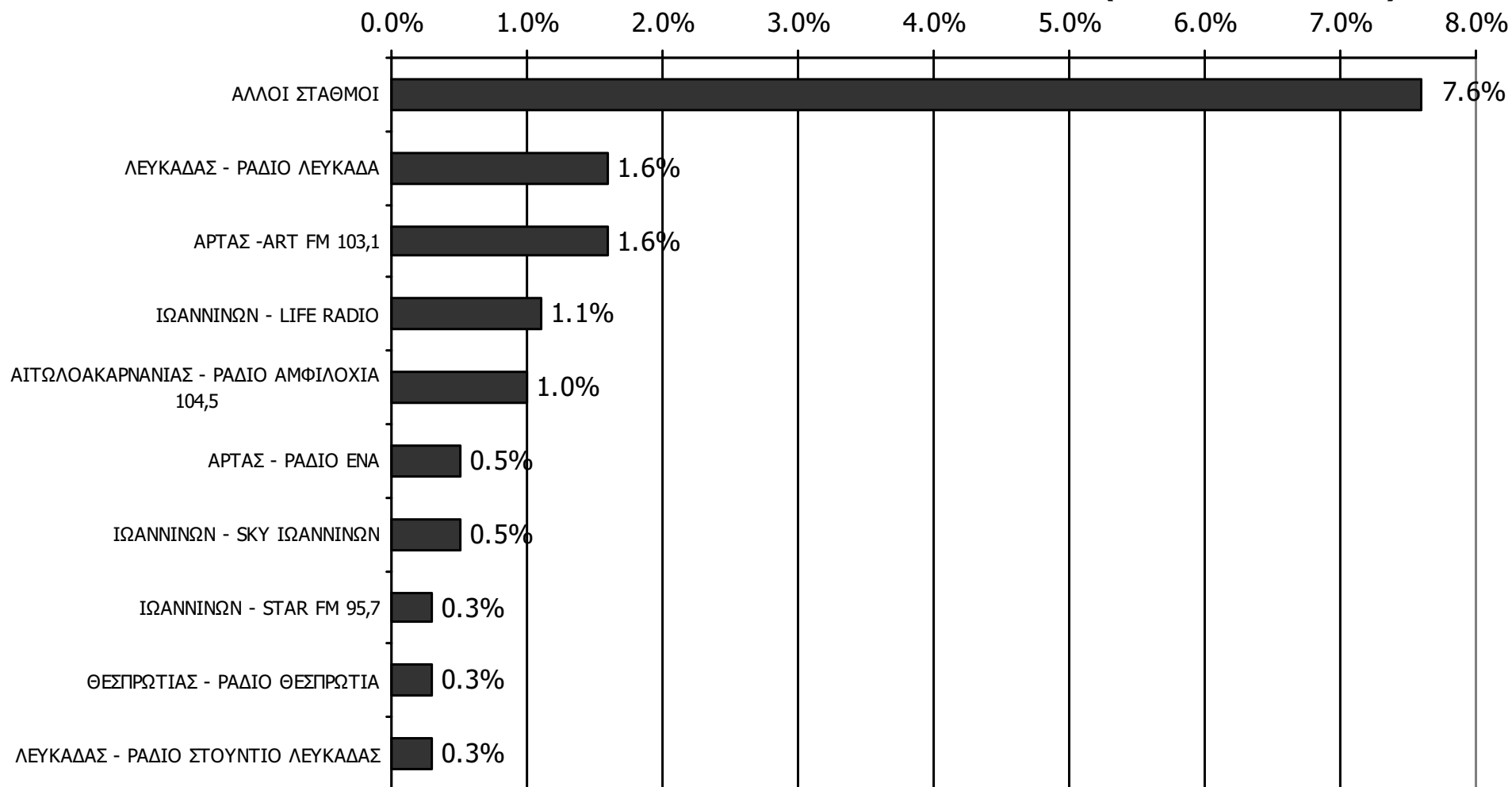
Βάση = Ακροατές τοπικών Ρ/Σ (χθες) N=146

ΡΑΔΙΟΦΩΝΙΚΟΙ ΣΤΑΘΜΟΙ ΟΜΟΡΩΝ ΝΟΜΩΝ

ΑΚΡΟΑΣΗ ΡΑΔΙΟΦΩΝΙΚΩΝ ΣΤΑΘΜΩΝ (λίγα λεπτά την τελευταία εβδομάδα)

Γενικά χθες ακούσατε άλλους τοπικούς ραδιοφωνικούς σταθμούς που εκπέμπουν στο νομό σας; Αν ναι, ποιους;

(Δεν άκουσαν: 88%)



Βάση = Σύνολο ερωτηθέντων (N=600)

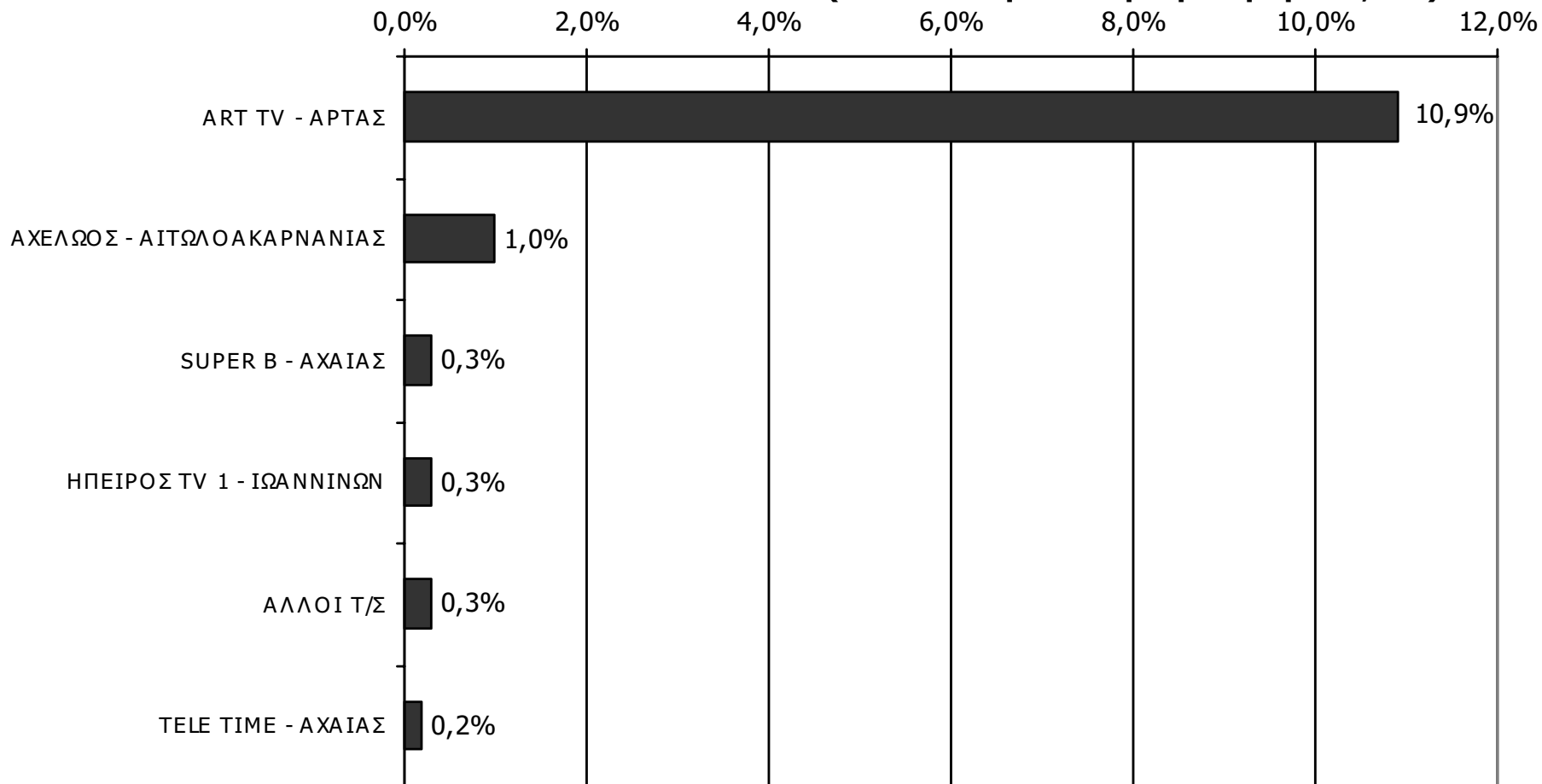
ΤΗΛΕΟΠΤΙΚΟΙ ΣΤΑΘΜΟΙ ΟΜΟΡΩΝ ΝΟΜΩΝ

ΤΗΛΕΘΕΑΣΗ ΤΗΛΕΟΠΤΙΚΩΝ ΣΤΑΘΜΩΝ (λίγα λεπτά την τελευταία εβδομάδα)

Γενικά χθες παρακολουθήσατε άλλους τοπικούς τηλεοπτικούς σταθμούς που εκπέμπουν στο νομό σας; Αν ναι, ποιους;

(Δεν παρακολούθησαν: 62,5%)

(Δεν απάντησαν στην ερώτηση : 26,1%)



Βάση = Σύνολο όσων απάντησαν (N=600)